



Analogna regulacija osvetljenja Tehnika 1-10 V	17/2
Digitalna regulacija osvetljenja	
- Radio upravljanje	17/4
- DALI sistemske komponente	17/6
- DALI regulacioni sistemi	
- Digidim	17/7
- KISS	17/9
- Basic + Advanced	17/10
- Comfort	17/11
- DMX regulacija sa promenom boja	17/13
Moduli za sigurnosno osvetljenje Moduli za sigurnosno osvetljenje sa sopstvenim akumulatorskim napajanjem	17/14

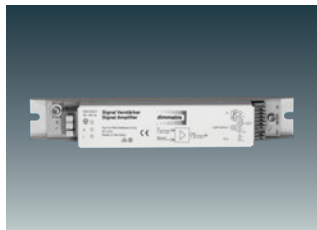
Analogna regulacija osvetljenja, tehnika 1-10 V



Ručni upravljač
za ručnu regulaciju osvetljenja sa prekidačem za uključenje/isključenje, za najviše 50 predspojnih uređaja sa ulazom 1-10 V.

Ručni upravljač se ugrađuje u instalacionu kutiju \varnothing 60 mm.

Oznaka za naručivanje	oznaka
8LU 000 1	Ručni upravljač - sa standardnim poklopcem od veštačke mase, bele boje - prema slici.
8LZ 902 0-4C	Ručni upravljač - bez poklopca i okretnog elementa. Dimenzije i prečnik osovine potencijometra (4 mm), odgovaraju veličini standardnih poklopaca i okretnih elemenata različitih proizvođača: npr. Berker (2891), GIRA (30900), Jung (2410) i slično.



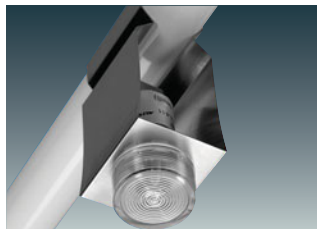
Pojačavač signala 1-10 V
za regulaciju svetlosnog fluksa velikih grupa svetiljki sa max. 100 predspojnih uređaja, sa ulazom za svetlosni senzor 5LZ 902 0-4D.

Oznaka za naručivanje	oznaka
5LZ 902 1-4AD	pojačavač signala



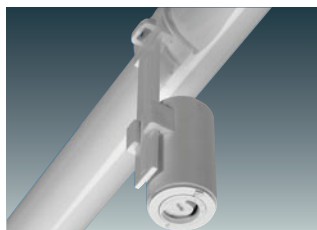
Svetlosni senzor za pojačavač signala
za regulaciju osvetljenja sa konstantnim osvetljavanjem, sa nadogradivim tubusom za ulaz svetlosti i podešavanje željene osvetljenosti potencijometrom.

Oznaka za naručivanje	oznaka
5LZ 902 0-4D	svetlosni senzor za pojačavač signala



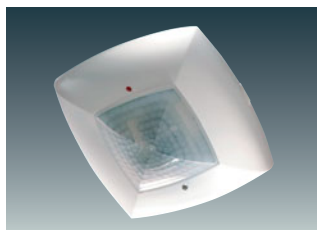
Mini svetlosni stabilizator
za postavljanje na svetlosne izvore T26 (\varnothing 26 mm), za podešavanje svetlosti na konstantnu, željenu vrednost; za najviše 50 elektronskih predspojnih uređaja (EVG); podešavanje željene vrednosti pomoću potencijometra.

Oznaka za naručivanje	oznaka
5LZ 903 0	mini svetlosni stabilizator
5LZ 903 1	mini svetlosni stabilizator sa priključnim kablom



Mini svetlosni stabilizator Basis
za postavljanje na svetlosne izvore T26 (\varnothing 26 mm) ili T16 (\varnothing 16 mm), za podešavanje svetlosti na konstantnu, željenu vrednost; za najviše 12 elektronskih predspojnih uređaja (EVG); podešavanje željene vrednosti pomoću potencijometra.

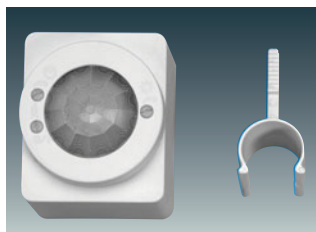
Oznaka za naručivanje	oznaka
5LZ 903 0-5B	mini svetlosni stabilizator za svetlosne izvore T26
5LZ 903 0-5C	mini svetlosni stabilizator za svetlosne izvore T16



Senzor sa više funkcija
Kombinovani svetlosni senzor i senzor pokreta za podešavanje svetlosti na konstantnu, željenu vrednost u zavisnosti od kretanja u prostoru; najviši zahtevi su na otkrivanju pokreta (javljanje prisutnosti osoba u prostoru).

Oznaka za naručivanje	oznaka
5LZ 903 2-01	Compact Office DIM
5LZ 903 2-02	daljinski upravljač za korisnika
5LZ 903 2-03	daljinski upravljač za servisera

Analogna regulacija osvetljenja, tehnika 1-10 V



Kombinovani senzor
Kombinovani svetlosni senzor i senzor pokreta za podešavanje svetlosti na konstantnu željenu vrednost ili uključenje/isključenje neregulabilnih svetiljki u zavisnosti od kretanja u prostoru, sa montažnim elementom za svetlosne izvore T 26 i T 16.

Oznaka za naručivanje	oznaka
kombinovani senzor za podešavanje svetlosti na konstantnu vrednost bez priključnog kabla	
5LZ 902 0-5E	podešavanje željene vrednosti na senzoru
5LZ 902 0-5F	spoljašnje podešavanje željene vrednosti preko tastera
5LZ 902 0-5G	smanjenje osvetljenosti, podešavanje željene vrednosti na senzoru
sa priključnim kablom	
5LZ 902 0-5EK	podešavanje željene vrednosti na senzoru
5LZ 902 0-5FK	spoljašnje podešavanje željene vrednosti preko tastera
5LZ 902 0-5GK	smanjenje osvetljenosti, podešavanje željene vrednosti na senzoru
kombinovani senzor sa svetlosnim prekidačem bez priključnog kabla	
5LZ 902 0-5H	podešavanje željene vrednosti na senzoru
sa priključnim kablom	
5LZ 902 0-5HK	podešavanje željene vrednosti na senzoru
odgovarajući pribor	
5LZ 902 0-5UP	plafonska ugradna kutija sa poklopcem



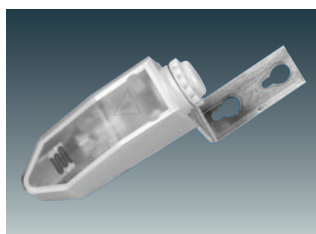
Svetlosni prekidač
za uključenje jednog, odnosno tri 10-amperskih kontakata sa svetlosnim pragom, upotrebljivim u opsegu 10Lx – 20000Lx.

Oznaka za naručivanje	oznaka
5LZ 902 0-5FM	jednokanalni svetlosni prekidač
5LZ 902 0-5GM	trokanalni svetlosni prekidač



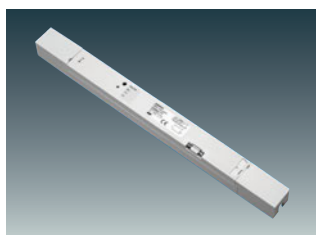
Regulator koji prati dnevnu svetlost
regulator osvetljenja koji deluje obrnuto proporcionalno dnevnoj svetlosti; štedi energiju u skladu sa podešenim nivoima osvetljenosti.

Oznaka za naručivanje	oznaka
5LZ 902 0-5NPS	regulator, koji deluje obrnuto proporcionalno dnevnoj svetlosti
5LZ 902 0-5FAD	upravljačka konzola za regulator, zavisna od dnevne svetlosti



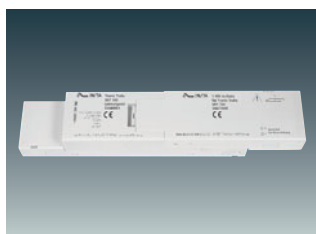
Svetlosni senzor za spoljašnju montažu
vodootporan

Oznaka za naručivanje	oznaka
5LZ 902 0-5HM	svetlosni senzor za spoljašnju montažu za svetlosni prekidač
5LZ 902 0-5LFW	svetlosni senzor za spoljašnju montažu za regulator, zavisna od dnevne svetlosti



Instabus EIB/KNX
Interfejs za uključenje/regulaciju svetlosnog fluksa 1-10 V, jednokanalni, za ugradnju u svetiljke.

Oznaka za naručivanje	oznaka
5LZ 902 0-7AX	interfejs Instabus sa EIB za uključenje/regulaciju svetlosnog fluksa



Električni transformator
230 V AC/12 V, jednosmernu upravljanje 1-10 V, za ugradnju u svetiljke/polaganje u plafonski međuprostor.

Oznaka za naručivanje	oznaka
5LZ 902 032	električni transformator 105 VA

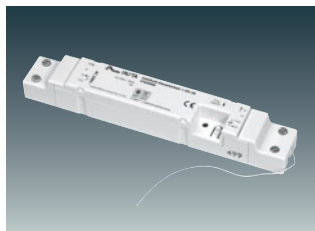
Radio upravljanje



Sistem za upravljanje osvetljenjem bez polaganja upravljačkih vodova sa bežičnim prenosom upravljačkih naredbi.

Modulacija elektromagnetnih talasa za prenos radio signalom po principu kodiranja sa promenjivom amplitudom.

frekvencija: 433,42 MHz veza ISM
opseg veze: 100 KHz
snaga odašiljača: < 10 mW
kodiranje: > 109 mogućnosti
Primena aparata je dozvoljena u svim državama EU i EFTA.



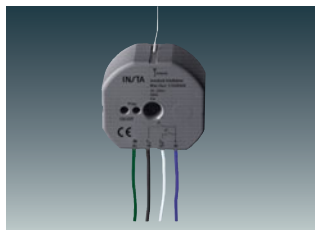
Jedinica za radio upravljanje 1-10 V
za ugradnju u uređaje/polaganje u plafonski međuprostor

Oznaka za naručivanje	oznaka
5LZ 902 031	jedinica za radio upravljanje 1-10 V



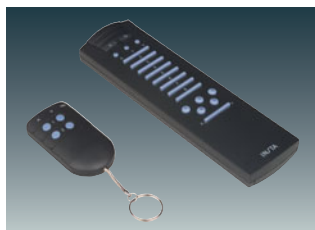
Radio preklopnik
za ugradnju u uređaje/polaganje u plafonski međuprostor

Oznaka za naručivanje	oznaka
5LZ 902 034	radio preklopnik



Radio upravljač, Mini
za ugradnju u kutiju za prekidač

Oznaka za naručivanje	oznaka
5LZ 902 042	jednokanalni radio upravljač Mini
5LZ 902 044	dvokanalni radio upravljač Mini
5LZ 902 033	radio upravljač za žaluzine Mini



Ručni radio predajnik

Oznaka za naručivanje	oznaka
5LZ 902 035	ručni radio predajnik, Comfort, 24 kanalni sa 5 svetlosnih scena
5LZ 902 038	ručni radio predajnik Mini, dvokanalni



Višefunkcionalni radio predajnik Mini
četiri-kanalni, za ugradnju u kutiju prekidača

Oznaka za naručivanje	oznaka
5LZ 902 036	višefunkcionalni radio predajnik



Pločasti, zidni, radio predajnik
odvojeno upravljanje 4 kanala ili 2 kanala sa 4 svetlosne scene, bele boje

Oznaka za naručivanje	oznaka
5LZ 902 037	pločasti zidni radio predajnik, beli

Radio upravljanje

**Radio svetlosni senzor**

Oznaka za naručivanje	oznaka
5LZ 902 040	radio svetlosni senzor



Radio senzor pokreta
sa ugrađenim svetlosnim senzorom za podešavanje osvetljenosti na konstantnu vrednost.

Oznaka za naručivanje	oznaka
5LZ 902 041	radioi senzor pokreta



Radio repetitor
za povećanje dometa.

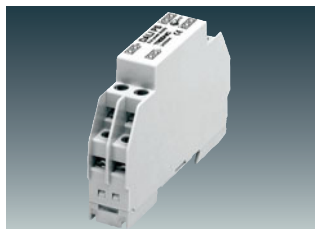
Oznaka za naručivanje	oznaka
5LZ 902 043	radio repetitor

DALI systemske komponente

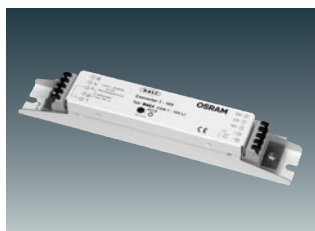


DALI (Digital Addressable Lighting Interface)

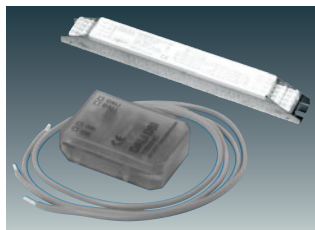
DALI je novi jezik za elektronske predspojne uređaje (EVG) i regulacione sisteme za digitalnu regulaciju svetlosnog fluksa. DALI je definicija interfejsa i nezavisno od proizvođača nudi korisniku maksimalnu fleksibilnost za mogućnost nadogradnje i zamene EVG-a. DALI povezuje u celinu staru klasičnu tehnologiju 1-10 V i moderne BUS-sisteme.



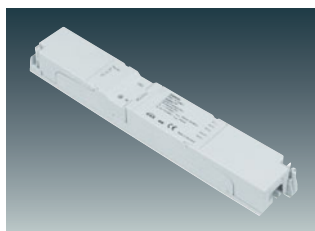
Element za napajanje



DALI pretvarač



Sistemske komponente DALI



Instabus EIB/KNX
DALI portal za ugradnju u svetiljke

Lonworks
DALI portal za montažu na šinu

Tehnički podaci

Na jednom upravljačkomvodu je moguće uraditi sledeće:

- priključiti maksimalno 63 komponente DALI,
- formirati 16 grupa svetiljki,
- realizovati 16 svetlosnih scena.

Područje primene

DALI je specijalizovan za inteligentno upravljanje osvetljenjem, prilagođeno prostoru; tamo gde bi obični sistemi upravljanja bili nefleksibilni i komplikovani.

Oznaka za naručivanje	oznaka
5LZ 905 402	element za napajanje DALI, 250 mA, montaža na šinu
5LZ 906 201	element za napajanje DALI, 200 mA, montaža na šinu
5LZ 906 202	element za napajanje DALI, 200 mA, polaganje u plafonski međuprostor

Oznaka za naručivanje	oznaka
5LZ 904 201	pretvarač DALI 1-10 V, 100 mA, ugradnja u uređaje sa ulazom za tastaturu za ručno upravljanje
5LZ 904 202	pretvarač DALI 1-10 V, 100 mA, za montažu na šine sa ulazom za tastaturu za ručno upravljanje
5LZ 905 410	pretvarač DALI 1-10 V, 15 mA, za ugradnju u uređaje
5LZ 905 472	pretvarač DALI 1-10 V, 100 mA, za montažu na šine sa grupnim prekidačem DALI
5LZ 906 104	pretvarač DALI DSI za 5 aparata DSI, ugradnja u kutiju za prekidač

Oznaka za naručivanje	oznaka
5LZ 905 452	regulator svetlosnog fluksa sa uključenjem/isključenjem faze, 1000 W, sa grupnim prekidačem DALI
5LZ 905 455	regulator svetlosnog fluksa sa isključenjem faze, 500 W za magnetne transformatore i obične svetlosne izvore
5LZ 906 112	elektronski transformator DALI, 230 V \approx /12 V 105 VA, za polaganje u plafonski međuprostor

Oznaka za naručivanje	oznaka
5LZ 902 0-8AX	EIB-portal DALI, za ugradnju u svetiljke

Oznaka za naručivanje	oznaka
5LZ 905 430	LON-portal, za montažu na šinu

Regulacioni sistemi DALI Digidim

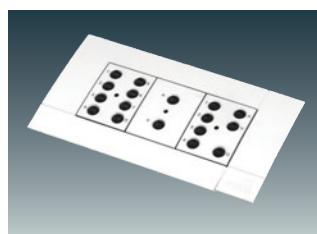


Regulacioni sistemi za maksimalno 63 DALI komponente (senzori i razdelnici):

- 16 grupa
- 15 scena
- regulacija sa podešavanjem konstante osvetljenosti
- infracrveno daljinsko upravljanje

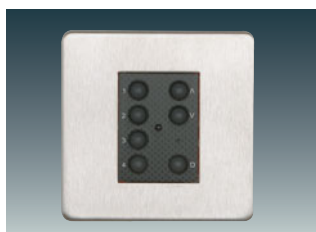


Komandna ploča sa upravljačem u modularnoj tehnologiji. Modul je bez okvira (okvir je potrebno naručiti posebno), ploča je od veštačkih materijala, mat bela, za montažu u standardnu kutiju.



Kod jednostavnih aplikacija paljenje se vrši infracrvenim daljinskim upravljačem (5LZ 905 303), dok se kod komplikovanijih aplikacija preporučuje korišćenje programskog paketa Toolbox (5LZ 905 502) ili, pak, probno paljenje vrši ovlašćeni serviser.

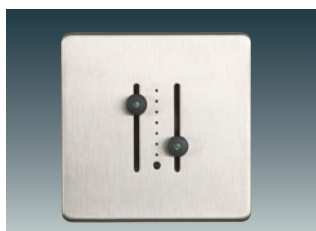
Oznaka za naručivanje	oznaka
moduli DALI Digidim – bez okvira	
5LZ 905 100	rotacioni regulator
5LZ 905 110	jednostruki klizni regulator
5LZ 905 111	dvostruki klizni regulator
5LZ 905 121	modul uključenje/isključenje
5LZ 905 122	modul svetlije/tamnije
5LZ 905 124	modul 4 scene + isključenje
5LZ 905 125	modul 4 scene + svetlije/tamnije + isključenje
5LZ 905 126	modul 7 scena + isključenje
5LZ 905 150	slepi modul
5LZ 905 170	modul sa infracrvenim prijemnikom
5LZ 905 180	modul sa elementom za programiranje
okviri za module DALI Digidim	
5LZ 905 200S	jednostruki okvir, montaža u malter u standardnu kutiju
5LZ 905 200D	trostruki okvir, montaža u malter u dvostruku kutiju



Komandna ploča sa upravljačem u modularnoj tehnologiji. Modul je bez okvira (okvir je potrebno naručiti posebno), ploča je od veštačkih materijala, optičkih ugljenih vlakana sa okvirom od poliranog nerđajućeg čelika.



Oznaka za naručivanje	oznaka
moduli DALI Digidim – bez okvira	
5LZ 905 100CF	rotacioni regulator
5LZ 905 110CF	jednostruki klizni regulator
5LZ 905 111CF	dvostruki klizni regulator
5LZ 905 121CF	modul UKLOP/ISKLOP
5LZ 905 122CF	modul svetlije/tamnije
5LZ 905 124CF	modul 4 scene + isključenje
5LZ 905 125CF	modul 4 scene + svetlije/tamnije + isključenje
5LZ 905 126CF	modul 7 scena + isključenje
5LZ 905 150CF	slepi modul
5LZ 905 170CF	modul sa infracrvenim prijemnikom
5LZ 905 180CF	modul sa elementom za programiranje
okviri za module DALI Digidim	
5LZ 905 203S	jednostruki okvir, montaža u malter u standardnu kutiju
5LZ 905 203D	trostruki okvir, montaža u malter u dvostruku kutiju



Komandna ploča sa upravljačem. Modul u komadu od poliranog nerđajućeg čelika, za montažu u malter u standardnu kutiju.

Oznaka za naručivanje	oznaka
modul DALI Digidim – u komadu	
5LZ 905 100202	rotacioni regulator
5LZ 905 110202	jednostruki klizni regulator
5LZ 905 111202	dvostruki klizni regulator
5LZ 905 121202	modul uključenje/isključenje
5LZ 905 122202	modul svetlije/tamnije
5LZ 905 124202	modul 4 scene + isključenje
5LZ 905 125202	modul 4 scene + svetlije/tamnije + isključenje
5LZ 905 126202	modul 7 scena + isključenje
5LZ 905 170202	modul sa infracrvenim prijemnikom

Regulacioni sistemi DALI Digidim



Senzor DALI Digidim
svetlosni senzor, sa detektorom pokreta u prostoriji i infracrvenim prijemnikom.

Oznaka za naručivanje	oznaka
5LZ 905 302	kombinovani senzor DALI Digidim za ugradnju u plafon
5LZ 905 312	kombinovani senzor DALI Digidim Master/Slave za ugradnju u plafon
5LZ 905 312DAW	kombinovani senzor DALI Digidim Master/Slave sa kućištem za montažu na plafon



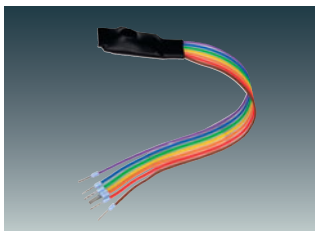
Daljinski upravljač DALI Digidim
za upravljanje sa 4 grupe, UKLUČENJE/ISKLUČENJE, svetlije/tamnije i za pokretanje jednostavnijih aplikacija.

Oznaka za naručivanje	oznaka
5LZ 905 303	infracrveni daljinski upravljač DALI Digidim



Ulazno/izlazni moduli DALI Digidim

Oznaka za naručivanje	oznaka
5LZ 905 440	ulazni modul, 8 ulaza, montaža na šinu
5LZ 905 444	ulazni modul, 4 ulaza, ugradnja u kutiju za prekidač
5LZ 905 494	relejna jedinica, 4 x 10 A, montaža na šinu



Interfejs i programski paketi

Oznaka za naručivanje	oznaka
5LZ 905 502	programski paket Toolbox sa uputstvom za programiranje, interfejs kablom, PC povezivanje
5LZ 905 503	AV paket RS232 sa uputstvom za programiranje, interfejs kablom, PC povezivanje

Regulacioni sistemi DALI KISS



Regulacioni sistemi KISS – keep it simple & smart – za maksimalno 64 DALI komponente:

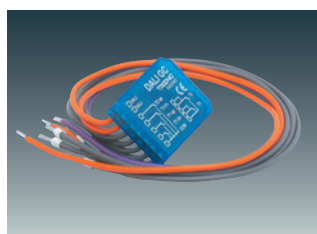
- 16 grupa
- 16 scena

- Organizovanje i adresiranje komponenti DALI u grupe izvodi se jednostavnim nizom pritisaka na tastaturu priključenu na zajednički modul DALI KISS GC.

Svetlosne scene se mogu programirati na isti način, nizom pritisaka na tastaturu priključenu na scenski modul DALI KISS SC.

U oba slučaja računar nije potreban.

- Sistem KISS, koji je ugrađen u kancelarije, je moguće povezati sa računarom i na taj način ga uključivati i njime upravljati.



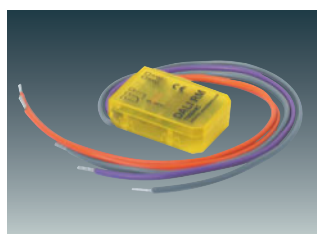
DALI KISS GC grupni modul sa dva međusobno nezavisna ulaza za regulaciju dve grupe DALI sa konvencionalnim svetlosnim tasterima, ugradnja u kutiju za prekidač.

Oznaka za naručivanje	oznaka
5LZ 906 101	DALI KISS GC



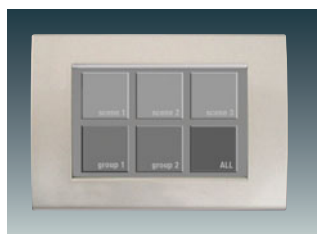
DALI KISS SC scenski modul sa četiri međusobno nezavisna ulaza za regulaciju četiri scene DALI sa konvencionalnim svetlosnim tasterima, ugradnja u kutiju za prekidač.

Oznaka za naručivanje	oznaka
5LZ 906 102	DALI KISS SC



DALI KISS RM relejni modul sa potencijalno odvojenim preklonim kontaktom, trajna struja opterećenja 4A, ugradnja u kutiju za prekidač.

Oznaka za naručivanje	oznaka
5LZ 906 103	DALI KISS RM



DALI panel osetljiv na dodir (Touch screen) MINI za upravljanje grupama i scenama, zajedno sa 6 kartica za Layout, montira se vertikalno ili horizontalo na zid, za paljenje jedne linije DALI.

Oznaka za naručivanje	oznaka
5LZ 906 110	DALI panel osetljiv na dodir Mini, bela
5LZ 906 110S	okvir za ploču osetljivu na dodir, srebrni



DALI KISS SCI Serijski kompjuterski interfejs (RS232) za regulaciju sa WinDIM/DALI KISS.

Oznaka za naručivanje	oznaka
5LZ 906 203	DALI KISS SCI

Regulacioni sistem DALI, BASIC + Advanced



Regulacioni sistemi za maksimalno 64 DALI komponente:

- 4 grupe
- 4 scene
- regulacija sa podešavanjem konstantne osvetljenosti



Upravljač DALI RC Basic
za montažu na šinu

Paljenje i upravljanje se vrši sa 5 priključnih, uobičajenih tastera.

Oznaka za naručivanje	oznaka
5LZ 904101	upravljač DALI RC Basic



Senzori DALI Basic
montažnim kukama montiraju se na svetlosne izvore-fluo cevi T26 i T16 ili se montiraju na površinu.

Oznaka za naručivanje	oznaka
5LZ 904301	svetlosni senzor DALI Basic
5LZ 904203	kombinovani senzor DALI Basic, svetlosni senzor i detektor pokreta

Regulacioni sistemi za maksimalno 64 DALI komponente:

- 16 grupa
- 16 scena
- regulacija sa podešavanjem konstantne osvetljenosti
- radio upravljanje



Upravljač DALI Advanced
za montažu na zid.

Paljenje sistema i upravljanje istim se vrši radio upravljačem za programiranje, uz pomoć menija. Upravljanje se izvodi komponentama radio upravljivog sistema (str. 16/4 i 16/5).

Oznaka za naručivanje	oznaka
5LZ 904501	upravljač DALI Advanced
5LZ 904502	radio uređaj za programiranje Advanced

Regulacioni sistemi DALI Comfort



Regulacioni sistem za 1 x odnosno 3 x 64 DALI komponente:

- 16 grupa u svakoj liniji DALI sistema
- 16 scena u svakoj liniji DALI sistema
- 4 relejna izlaza
- 4 ulaza za tastature

Priključak dodatnih uređaja:

- do 4 osmostrukih interfejsa za tastature
- do 4 upravljačkih LCD displeja sa tastaturom
- do 3 panela osetljiva na dodir (Touch screen)

Komunikacija/povezivanje u mrežu:

- AXLink
- ICSNet
- Ethernet (TCP/IP)
- DALI

Konfigurisanje sistemskih komponenti DALI i pomoćnih uređaja: grafički upravljački program za PC/Laptop služi za adresiranje i konfigurisanje komponenti, grupa, scena, panela osetljivih na dodir, upravljačkih površina i funkcija. Upravljačka površina (panel osetljiv na dodir/Touch screen) i zapis na displeju sa tečnim kristalom (upravljački LCD displej sa tasterima) automatski se prilagođavaju kao podrška upravljačkom programu a u skladu sa projektovanom konfiguracijom.



Upravljač DALI Comfort
za montažu na zid ili na standardnu šinu.

Oznaka za naručivanje	oznaka
5LZ 908 101	upravljač DALI Comfort, jednostruki DALI
5LZ 908 103	upravljač DALI Comfort, trostruki DALI



Displej osetljiv na dodir 4"
(Četvoroinčni ekran/Touch Screen)
za upravljač DALI Comfort sa integrisanim mikrofonom i zvučnikom.

Oznaka za naručivanje	oznaka
5LZ 908 211	displej osetljiv na dodir 4", ekran u boji, za montažu na zid, beli
5LZ 908 212	displej osetljiv na dodir 4", ekran u boji, za montažu na zid, crni
5LZ 908 213	displej osetljiv na dodir 4", ekran u boji, stoni, tamno sivi
5LZ 908 214	displej osetljiv na dodir 4", ekran u boji, stoni, srebrni
5LZ 908 219	ugradno kućište 4"



Displej osetljiv na dodir 7"
(Sedmooinčni ekran/Touch Screen)
za upravljač DALI Comfort sa integrisanim mikrofonom i zvučnikom.

Oznaka za naručivanje	oznaka
5LZ 908 221	displej osetljiv na dodir 7", ekran u boji, za montažu na zid, crni
5LZ 908 222	displej osetljiv na dodir 7", ekran u boji, stoni, crni
5LZ 908 229	ugradno kućište 7"



Univerzalno napajanje
za upravljač DALI ili displeje osetljive na dodir.

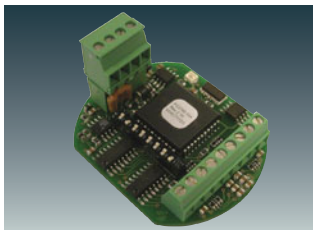
Oznaka za naručivanje	oznaka
5LZ 908 001	za upravljač, 24 V 60 W, stoni
5LZ 908 002	za sve displeje osetljive na dodir, 14 V 40 W, stoni
5LZ 908 003	za sve displeje osetljive na dodir, 14 V 100 W, za montažu na šinu

Regulacioni sistemi DALI Comfort



Upravljačka jedinica sa tasterima
opremljen displejem sa tečnim kristalom i 6 memorijskih tastera, kao i integrisanim temperaturskim senzorom.

Oznaka za naručivanje	oznaka
5LZ 908 201	upravljački LCD displej, sa tastaturom, beli
5LZ 908 202	upravljački LCD displej, sa tastaturom, crni
5LZ 908 209	ugradno kućište



Ugradni interfejs za tastaturu
sa 8 ulaza, za ugradnju u kutiju sa prekidač.

Oznaka za naručivanje	oznaka
5LZ 908 110	osmostruki interfejs sa tasterima

DMX regulacija sa mešanjem boja



Scenski upravljač na jednostavan način omogućuje svetlost sa promenom boja, dinamičke promene osvetljenja i podešavanje scena. Napravljen je od jednostavnih elemenata. Montira se na šinu, programiranje je brzo i jednostavno, a izvodi se preko serijskog interfejsa uz pomoć priloženog programa koji funkcioniše u Windows okruženju.

Mogu se memorisati četiri dinamičke sekvence sa vremenskim odlaganjem uključenja i isključenja, a moguće ih je reprodukovati nezavisno od računara. Savršeno odvijanje scenarija osiguravaju odgovarajući tasteri, uklopni sat, detektor pokreta i interfejs za bus sisteme.



Scenski upravljač DMX
48 kanalni, montira se na šinu,
dolazi u kompletu sa
konfiguracionim programom.

Oznaka za naručivanje	oznaka
5LZ 909 1048	48 kanalni scenski upravljač DMX



DMX signalni pretvarač DALI
4 kanalni, montira se na šinu.

Oznaka za naručivanje	oznaka
5LZ 909 2DLI	DMX signalni pretvarač DALI

Moduli za sigurnosno osvetljenje sa sopstvenim akumulatorskim napajanjem

**Kratak opis**

Moduli za sigurnosno osvetljenje sa **samonadzorom i samostalnom probom rada** (izvodi se približno svake četiri nedelje), sa sopstvenim akumulatorskim napajanjem za 1 ili 3 sata rada, sa uključenom svetlećom diodom za optičku signalizaciju nadzora rada i visokotemperaturnim akumulatorom NiCd ili NiMh. Namenjeni su sigurnosnom režimu rada fluorescentnih svetlosnih izvora (svetlosni izvori T16, T26 ili TC bez ugrađenih startera), za elektronske predspojne uređaje EVG, EVG sa mogućnošću regulacije, za jednocevnne ili višecevnne svetiljke sa običnim, konvencionalnim magnetnim prigušnicama VVG, KVG.

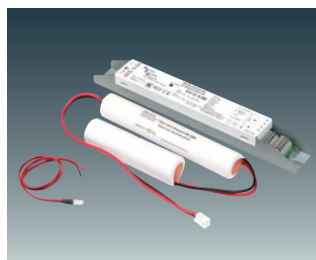
Isporučka:**- fabrički ugrađeni u svetiljke Siteco**

Kod Siteco svetiljki koje su dodatno opremljene funkcijom sigurnosnog osvetljenja sa sopstvenim akumulatorskim napajanjem, moduli se ugrađuju fabrički. Prilikom naručivanja svetiljki sa funkcijom sigurnosnog osvetljenja, potrebno je o mogućnosti ugradnje sigurnosnih modula u tražene svetiljke, konsultovati proizvođača.

Precizna uputstva za montažu, uputstva za prvo punjenje i puštanje svetiljke sa sigurnosnim modulom u rad isporučuju se zajedno sa svakom svetiljkom.

-Kod naručivanja modula kao samostalne jedinice

Kućište pretvarača je od čeličnog lima (pričvršćuje se vijcima). Gasnonepropustan akumulator jednostavan za održavanje (sa kablovskim vezicama i samoljepljivim pričvrstnim elementima). LED (sa nosačima) i nalepnicama u boji (za označavanje svetiljke i svetlosne izvore).



Oznaka za naručivanje	oznaka	L (mm)	B (mm)	H (mm)	L1 (mm)	L2 (mm)	D (mm)
5LY 111 0-3R	pretvarač + aku 3,0 Ah NiMh	235 715	30	26	201	134	17
5LY 111 0-4R	pretvarač + aku 4,5 Ah NiMh	235 737	30	26	214	143	19
5LY 111 0-5R	pretvarač + aku 7,0 Ah NiCd	235 830	30	26	270	180	33

Svetlosni fluks pri sigurnosnom režimu rada, izražen u % nazivnog fluksa

Svetlosni izvor	8W	11W	14W	18W	21W	24W	28W	35W	36W	39W	40W	49W	54W	55W	58W	80W
T26				18 %					13 %							10 %
T16	31 %	28 %	26 %		22 %	19 %	21 %	15 %		14 %		9 %	14 %			9 %
TC-L				17 %		17 %			16 %		14 %			12 %		8 %
Svetlosni izvor	7W	9W	11W	13W	18W	26W	32W	42W								
TC-DEL					27 %	26 %	22 %									
TC-TEL						26 %	18 %						19 %			
TC-SEL	31 %	30 %		28 %												

■ Druge vrednosti na zahtev

* Faza koja se dovodi preko prekidača (na priključnici >L1<) i direktna faza (na priključnici >L'(L2)<) moraju biti istofazne. Preko direktne faze se puni akumulator u modulu, kako je ona stalno u pogonu daje svetiljci informaciju o trenutnom radnom stanju (normalni pogonski ili sigurnosni režim rada):

direktna faza prisutna: —> **normalni režim rada** (svetiljka radi na mrežnom naponu), normalno uklanjanje/isključenje
direktna faza ispalja: —> **sigurnosni režim rada** (svetiljka radi preko akumulatora);
 svetiljka se uključuje čak i ako je u normalnom režimu rada bila isključena (sigurnosni režim rada sa sniženim svetlosnim fluksom). Kod svetiljki sa 2 ili više svetlosnih izvora radi samo jedan svetlosni izvor.

**** LED svetli zeleno:** akumulator je priključen na napajanje
LED treperi zeleno: akumulator se puni
LED svetli crveno: akumulator nije priključen ili je u kvaru

***** LED treperi žuto:** pražnjenje ili punjenje akumulatora (izvodi se samoinicijativno u četvoronedeljnim vremenskim intervalima)

Električne osobine

Modul za sigurnosno osvetljenje sa sopstvenim akumulatorskim napajanjem je sastavljen iz sledećih delova: punjač, akumulatori (kapacitet im zavisi od željenog vremena rada i snage odabrane svetlosne izvore) i LED (optička signalizacija nadzora rada akumulatora** i probe rada***). Sve komponente su ožičene za direktno priključenje na mrežu: pretvarač sa priključnicama za brzu montažu, max 1,5 mm²; akumulator i LED sa unapred pripremljenim priključnim kablom.

Un = 220-240 V/50-60 Hz; In (230 V) = 4-40 mA; λ = 0,8

Za svetiljke sa sigurnosnim modulom sa sopstvenim akumulatorskim napajanjem potreban je četveropolni priključak na mrežu (trojpolni za normalan rad preko prekidača*, jednopolni za dodatnu direktnu fazu za sigurnosni modul).

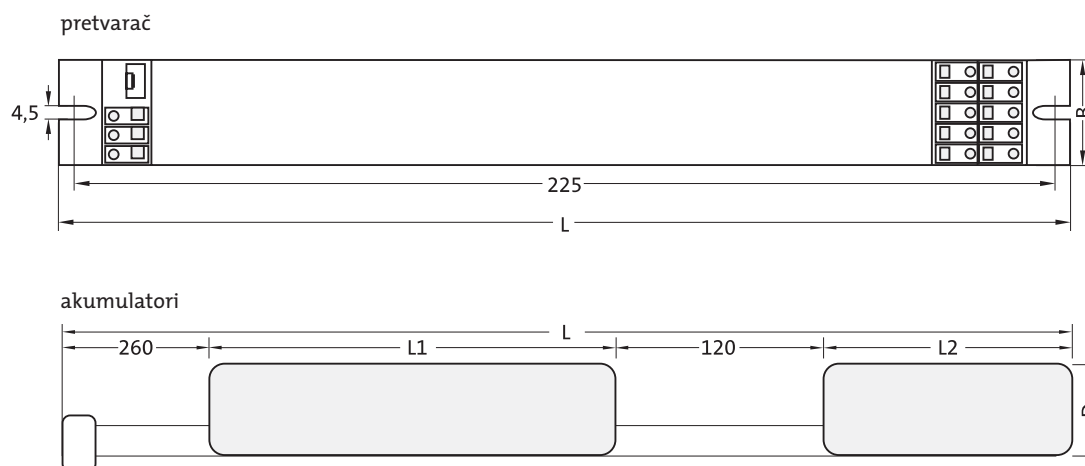
Preporučeno područje primene

Za uređaje po VDE 0108 odnosno EN 60598-2-22

Dopuštena temperatura okoline

Za sigurnosne module sa sopstvenim akumulatorskim napajanjem: 0°C ... 45°C

Dimenzije:

**LED sa unapred pripremljenim priključnim vodom**

Dužina voda L = 800 mm, nosač (holder) za LED Ø6,3 mm

Kapacitet akumulatora (zavisi od zahtevanog vremena rada i snage korišćene svetlosne izvore)

TO*	T26				T16 (high efficiency)					T16 (high output)					
	18W	36W	38W	58W	8W	11W	14W	21W	28W	35W	24W	39W	49W	54W	80W
1h	3,0	3,0	3,0	3,0	3,0	3,0	3,0	3,0	3,0	3,0	3,0	3,0	3,0	3,0	3,0
3h	4,5	4,5	7,0	7,0	4,5	4,5	4,5	7,0	7,0	7,0	4,5	7,0	7,0	7,0	7,0

■ Svi podaci su u Ah

TO*	TC-L						TC-DEL			TC-TEL				TC-SEL		
	18W	24W	36W	40W	55W	80W	13W	18W	26W	18W	26W	32W	42W	7W	9W	11W
1h	3,0	3,0	3,0	3,0	3,0	3,0	3,0	3,0	3,0	3,0	3,0	3,0	3,0	3,0	3,0	3,0
3h	4,5	4,5	4,5	7,0	7,0	7,0	4,5	4,5	4,5	4,5	4,5	7,0	7,0	4,5	4,5	4,5

* trajanje rada

■ Svi podaci su u Ah

