

Analogna regulacija razsvetljave Tehnika 1-10 V	17/2
Digitalna regulacija razsvetljave	
- Radijsko upravljanje	17/4
- DALI sistemske komponente	17/6
- DALI regulacijski sistemi	
- Digidim	17/7
- KISS	17/9
- Basic + Advanced	17/10
- Comfort	17/11
- DMX regulacija z mešanjem barv	17/13
Moduli za zasilno razsvetljavo Moduli za zasilno razsvetljavo z lastnim akumulatorskim napajanjem	17/14
Svetilke z znaki za evakuacijo	
- svetilka v LED tehnologiji	17/16
- svetilka s ploščo iz PMMA	17/18
- svetilka z opalno ploščo	17/20
- svetilka iz umetne snovi	17/22

Analogna regulacija razsvetljave, tehnika 1-10 V



Ročni krmilnik
za ročno regulacijo razsvetljave s stikalom za vklop/izklop, za največ 50 predstikalnih naprav z vhodom 1-10 V

Oznaka za naročilo	oznaka
5LZ 902 0-4C	ročni krmilnik



Ojačevalnik signala 1-10 V
za regulacijo svetlobnega toka velikih skupin svetilk z max. 100 predstikalnimi napravami, z vhodom za svetlobno tipalo 5LZ 902 0-4D

Oznaka za naročilo	oznaka
5LZ 902 1-4AD	ojačevalnik signala



Svetlobno tipalo za ojačevalnik signala
za regulacijo razsvetljave s konstantno osvetljenostjo, z nastavljivim vpadnim tubusom za svetlobo in nastavitvijo želene vrednosti s potenciometrom

Oznaka za naročilo	oznaka
5LZ 902 0-4D	svetlobno tipalo za ojačevalnik signala



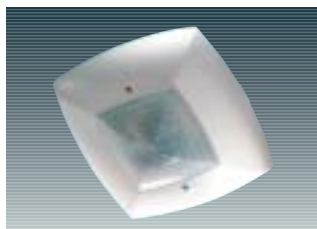
Mini svetlobni stabilizator
za natik na sijalke T26 (\varnothing 26 mm), za regulacijo osvetljenosti na konstantno vrednost za največ 50 elektronskih predstikalnih naprav (EVG), z nastavitvijo želene vrednosti s pomočjo potenciometra

Oznaka za naročilo	oznaka
5LZ 903 0	mini svetlobni stabilizator
5LZ 903 1	mini svetlobni stabilizator s priključnim kablom



Mini svetlobni stabilizator Basis
za natik na sijalke T26 (\varnothing 26 mm) ali T16 (\varnothing 16 mm), za regulacijo osvetljenosti na konstantno vrednost za največ 12 elektronskih predstikalnih naprav (EVG), z nastavitvijo želene vrednosti z zaslonko

Oznaka za naročilo	oznaka
5LZ 903 0-5B	mini svetlobni stabilizator za sijalko T26
5LZ 903 0-5C	mini svetlobni stabilizator za sijalko T16



Kombinirano tipalo
svetlobno tipalo in senzor premikanja za regulacijo osvetljenosti na konstantno vrednost v odvisnosti od gibanja po prostoru, z najvišjimi zahtevami glede zaznavanja prisotnosti (javljalik prisotnosti)

Oznaka za naročilo	oznaka
5LZ 903 2-01	Compact Office DIM
5LZ 903 2-02	daljinski upravljalnik za uporabnike
5LZ 903 2-03	daljinski upravljalnik za serviserje

Analogna regulacija razsvetljave, tehnika 1-10 V



Kombinirano tipalo
svetlobno tipalo in senzor premikanja za regulacijo osvetljenosti na konstantno vrednost ali preklapljanje svetilk brez možnosti regulacije svetlobnega toka v odvisnosti od gibanja po prostoru, z montažno zaponko za sijalke T26 in T16 mm

Oznaka za naročilo	oznaka
kombinirano tipalo z regulatorjem svetlobe na konstantno vrednost brez priključnega kabla	
5LZ 902 0-5E	nastavitev želene vrednosti na tipalu
5LZ 902 0-5F	zunanja nastavitev želene vrednosti s tipkami
5LZ 902 0-5G	z znižanjem osvetljenosti, nastavitev želene vrednosti na tipalu
s priključnim kablom	
5LZ 902 0-5EK	nastavitev želene vrednosti na tipalu
5LZ 902 0-5FK	zunanja nastavitev želene vrednosti s tipkami
5LZ 902 0-5GK	z znižanjem osvetljenosti, nastavitev želene vrednosti na tipalu
kombinirano tipalo s svetlobnim stikalom brez priključnega kabla	
5LZ 902 0-5H	nastavitev želene vrednosti na tipalu
s priključnim kablom	
5LZ 902 0-5HK	nastavitev želene vrednosti na tipalu
primeren pribor	
5LZ 902 0-5UP	stropna vgradna doza s pokrovom



Svetlobno stikalo
za preklapljanje enega oz. treh 10-amperskih kontaktov s svetlobnim pragom, nastavljivim v območju 10 lx – 20000 lx

Oznaka za naročilo	oznaka
5LZ 902 0-5FM	enokanalno svetlobno stikalo
5LZ 902 0-5GM	trikanalno svetlobno stikalo



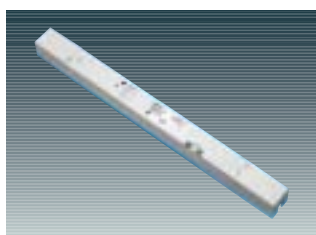
Regulator, odvisen od dnevne svetlobe
regulator razsvetljave, ki deluje v obratnem sorazmerju z dnevno svetlobo, za varčevanje z energijo v skladu z nastavljenimi nivoji osvetljenosti

Oznaka za naročilo	oznaka
5LZ 902 0-5NPS	regulator, odvisen od dnevne svetlobe, ki deluje v obratnem sorazmerju z njo
5LZ 902 0-5FAD	upravljalna konzola za regulator, odvisen od dnevne svetlobe



Zunanje svetlobno tipalo
ne prepušča vode

Oznaka za naročilo	oznaka
5LZ 902 0-5HM	zunanje svetlobno tipalo za svetlobno stikalo
5LZ 902 0-5LFW	zunanje svetlobno tipalo za regulator, odvisen od dnevne svetlobe



Instabus EIB/KNX
Vmesnik za preklapljanje/ regulacijo svetlobnega toka 1-10 V
en kanal, za vgradnjo v svetilke

Oznaka za naročilo	oznaka
5LZ 902 0-7AX	vmesnik <i>Instabus EIB</i> za preklapljanje/ regulacija svetlobnega toka



Elektronski transformator
230 V AC/12 V, enosmerno krmiljenje 1-10 V, za vgradnjo v svetilke/polaganje v stropni medprostor.

Oznaka za naročilo	oznaka
5LZ 902 032	elektronski transformator 105 VA

Radijsko upravljanje



Sistem za upravljanje svetlobe brez polaganja krmilnih vodov z brezžičnim prenosom krmilnih ukazov.

Modulacija elektromagnetnih valov za prenos z radijskimi signali poteka po postopku kodiranja z zamikanjem amplitude.

frekvenca: 433,42 MHz pas ISM
pasovna širina: 100 KHz
moč oddajnika: < 10 mW
kodiranje: > 10⁹ možnosti
Uporaba aparatov je dovoljena v vseh državah EU in EFTA.



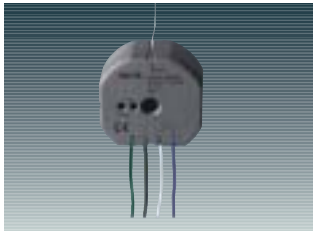
Radijska krmilna enota 1-10 V
za vgradnjo v aparate/polaganje
v stropni medprostor

Oznaka za naročilo	oznaka
5LZ 902 031	radijska krmilna enota 1-10 V



Radijski preklopnik
za vgradnjo v aparate/polaganje
v stropni medprostor

Oznaka za naročilo	oznaka
5LZ 902 034	radijski preklopnik



Radijski upravljalnik Mini
za vgradnjo v dozo za stikalo

Oznaka za naročilo	oznaka
5LZ 902 042	enokanalni radijski upravljalnik Mini
5LZ 902 044	dvokanalni radijski upravljalnik Mini
5LZ 902 033	radijski upravljalnik žaluzij Mini



Ročni radijski oddajnik

Oznaka za naročilo	oznaka
5LZ 902 035	ročni radijski oddajnik Komfort, 24 kanalov in 5 svetlobnih scen
5LZ 902 038	ročni radijski oddajnik Mini, 2 kanala



**Radijski večfunkcijski oddajnik
Mini**
4 kanali, za vgradnjo v dozo za
stikalo

Oznaka za naročilo	oznaka
5LZ 902 036	radijski večfunkcijski oddajnik



**Ploščati stenski radijski
oddajnik**
ločeno upravljanje 4 kanalov ali
2 kanalov in 4 svetlobnih scen,
bel

Oznaka za naročilo	oznaka
5LZ 902 037	ploščati stenski radijski oddajnik, bel

Radijsko upravljanje

**Radijsko svetlobno tipalo**

Oznaka za naročilo	oznaka
5LZ 902 040	radijsko svetlobno tipalo

**Radijsko tipalo prisotnosti**
z vgrajenim svetlobnim tipalom
za regulacijo osvetljenosti na
konstantno vrednost

Oznaka za naročilo	oznaka
5LZ 902 041	radijsko tipalo prisotnosti

**Radijski repetitor**
za povečanje dosega

Oznaka za naročilo	oznaka
5LZ 902 043	radijski repetitor

DALI sistemske komponente



DALI (Digital Addressable Lighting Interface)

DALI je novi jezik za elektronske predstikalne naprave (EVG) in regulacijske sisteme za digitalno regulacijo svetlobnega toka. DALI je definicija vmesnika, neodvisna od proizvajalca, in ponuja uporabniku maksimalno fleksibilnost zaradi možnosti naslavljanja in menjav EVG.

DALI zapolnjuje vrzel med klasično tehnologijo 1-10 V in sistemi s podatkovnimi vodili.

Tehnični podatki

Na enem krmilnem vođu je mogoče izvesti naslednje:

- priključiti maksimalno 63 komponent DALI,
- oblikovati 16 skupin,
- realizirati 16 svetlobnih scen.

Področje uporabe

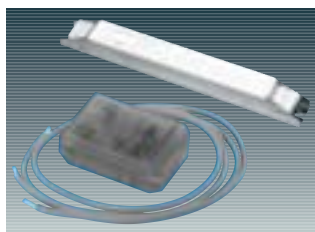
DALI je specializiran za inteligentno svetlobno upravljanje, prilagojeno prostoru, kjer bi bili običajni sistemi s podatkovnimi vodili predragi in preveč zapleteni, klasična inštalacija pa premalo fleksibilna.



Napajalnik DALI



Pretvornik DALI



Sistemske komponente DALI



Instabus EIB/KNX
portal DALI za
vgradnjo v svetilke

Lonworks
portal DALI za vrstno montažo

Oznaka za naročilo	oznaka
5LZ 905 402	napajalnik DALI, 250 mA, vrstna montaža na tračnico
5LZ 906 201	napajalnik DALI, 200 mA, vrstna montaža na tračnico
5LZ 906 202	napajalnik DALI, 200 mA, polaganje v stropni medprostor

Oznaka za naročilo	oznaka
5LZ 904 201	pretvornik DALI 1-10 V, 100 mA, za vgradnjo v aparate z vhodom za tipko za ročno krmiljenje
5LZ 904 202	pretvornik DALI 1-10 V, 100 mA, za vrstno montažo z vhodom za tipko za ročno krmiljenje
5LZ 905 410	pretvornik DALI 1-10 V, 15 mA, za vgradnjo v aparate
5LZ 905 472	pretvornik DALI 1-10 V, 100 mA, za vrstno montažo, s skupinskim izbirnim stikalom DALI
5LZ 906 104	pretvornik DALI DSI za 5 aparatov DSI, vgradnja v dozo za stikalo

Oznaka za naročilo	oznaka
5LZ 905 452	regulator svetlobnega toka s prirezovanjem/odsekavanjem faze, 1000 W s skupinskim izbirnim stikalom DALI
5LZ 905 455	regulator svetlobnega toka z odsekavanjem faze, 500 W za magnetne transformatorje in žarnice
5LZ 906 112	elektronski transformator DALI 230 V~/12 V 105 VA, za polaganje v stropni medprostor

Oznaka za naročilo	oznaka
5LZ 902 0-8AX	EIB-portal DALI, za vgradnjo v svetilke

Oznaka za naročilo	oznaka
5LZ 905 430	LON-portal DALI, za vrstno montažo

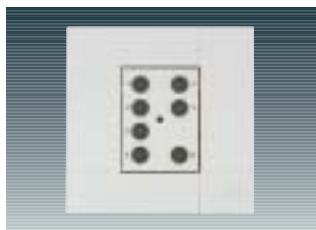
Regulacijski sistem DALI Digidim



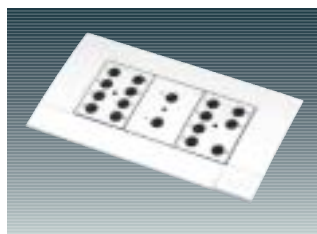
Regulacijski sistem za največ 63 komponent DALI (tipala in vmesniki):

- 16 skupin
- 15 scen
- regulacija s konstantno osvetljenostjo
- infrardeče daljinsko upravljanje

Pri enostavnih aplikacijah se zagon izvede z infrardečim daljinskim upravljalnikom (5LZ 905 303), pri kompleksnih aplikacijah je priporočljiva uporaba programske opreme Toolbox (5LZ 905 502) ali naj zagon opravi usposobljen serviser.



Komandne plošče s krmilnikom v modularni tehnologiji
modul brez okvirja (okvir je potrebno naročiti posebej)
površina umetna snov, mat bela za montažo v standardno dozo



Oznaka za naročilo	oznaka
moduli DALI Digidim – brez okvirja	
5LZ 905 100	vrtljivi regulator
5LZ 905 110	enojni drsni regulator
5LZ 905 111	dvojni drsni regulator
5LZ 905 121	modul VKLOP/IZKLOP
5LZ 905 122	modul svetleje/temneje
5LZ 905 124	modul 4 scene + izklop
5LZ 905 125	modul 4 scene + svetleje/temneje + izklop
5LZ 905 126	modul 7 scen + izklop
5LZ 905 150	slepi modul
5LZ 905 170	modul z infrardečim sprejemnikom
5LZ 905 180	modul z vmesnikom za programiranje
okvirji za module DALI Digidim	
5LZ 905 200S	enojni okvir, podometna montaža v standardno dozo
5LZ 905 200D	trojni okvir, podometna montaža v dvojni dozo



Komandne plošče s krmilnikom v modularni tehnologiji
modul brez okvirja (okvir je potrebno naročiti posebej)
površina umetna snov optika ogljikovih vlaken, s krtačnim okvirjem iz plemenitega jekla



Oznaka za naročilo	oznaka
moduli DALI Digidim – brez okvirja	
5LZ 905 100CF	vrtljivi regulator
5LZ 905 110CF	enojni drsni regulator
5LZ 905 111CF	dvojni drsni regulator
5LZ 905 121CF	modul VKLOP/IZKLOP
5LZ 905 122CF	modul svetleje/temneje
5LZ 905 124CF	modul 4 scene + izklop
5LZ 905 125CF	modul 4 scene + svetleje/temneje + izklop
5LZ 905 126CF	modul 7 scen + izklop
5LZ 905 150CF	slepi modul
5LZ 905 170CF	modul z infrardečim sprejemnikom
5LZ 905 180CF	modul z vmesnikom za programiranje
okvirji za module DALI Digidim	
5LZ 905 203S	enojni okvir, podometna montaža v standardno dozo
5LZ 905 203D	trojni okvir, podometna montaža v dvojni dozo



Komandne plošče s krmilnikom
modul v celoti, iz krtačenega plemenitega jekla, za podometno montažo v standardno dozo

Oznaka za naročilo	oznaka
modul DALI Digidim – v celoti	
5LZ 905 100202	vrtljivi regulator
5LZ 905 110202	enojni drsni regulator
5LZ 905 111202	dvojni drsni regulator
5LZ 905 121202	modul VKLOP/IZKLOP
5LZ 905 122202	modul svetleje/temneje
5LZ 905 124202	modul 4 scene + izklop
5LZ 905 125202	modul 4 scene + svetleje/temneje + izklop
5LZ 905 126202	modul 7 scen + izklop
5LZ 905 170202	modul z infrardečim sprejemnikom

Regulacijski sistem DALI Digidim



Tipala DALI Digidim
svetlobno tipalo, tipalo za
gibanje in infrardeči sprejemnik

Oznaka za naročilo	oznaka
5LZ 905 302	kombinirano tipalo DALI Digidim za vgradnjo v strop
5LZ 905 312	kombinirano tipalo DALI Digidim Master/Slave za vgradnjo v strop
5LZ 905 312DAW	kombinirano tipalo DALI Digidim Master/Slave z ohišjem za montažo na strop



Daljinski upravljalnik DALI Digidim
za upravljanje 4 skupin,
VKLOP/IZKLOP, svetleje/temneje,
in za zagon enostavnejših
aplikacij

Oznaka za naročilo	oznaka
5LZ 905 303	infrardeči ročni oddajnik DALI Digidim



Vhodno/izhodni moduli DALI Digidim

Oznaka za naročilo	oznaka
5LZ 905 440	vhodni modul, 8 vhodov, pritrditvev na tračnico
5LZ 905 444	vhodni modul, 4 vhodi, vgradnja v dozo za stikalo
5LZ 905 494	relejna enota, 4 x 10 A, pritrditvev na tračnico



**Vmesniki in programska
oprema**

Oznaka za naročilo	oznaka
5LZ 905 502	programska oprema Toolbox s škatlo za programiranje, vmesniškim kablom in zgoščenko s programom
5LZ 905 503	AV paket RS232 s škatlo za programiranje, vmesniškim kablom in zgoščenko s programom

Regulacijski sistem DALI KISS



Regulacijski sistem KISS – keep it simple & smart – za največ 64 komponent DALI:

- 16 skupin
- 16 scen

- Naslavljanje in razporejanje komponent DALI v **skupine** je mogoče neposredno z enostavnimi nizi pritiskov na tipalo, priključeno na skupinski modul DALI KISS GC.

Svetlobne scene je mogoče programirati s tipkali, priključenimi na scenski modul DALI KISS SC.

Računalnik v obeh primerih ni potreben.

- Sisteme KISS je mogoče vključevati v obstoječe pisarniške infrastrukture in jih povezovati z osebnimi računalniki za upravljanje in programiranje.



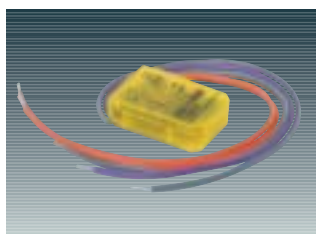
DALI KISS GC skupinski modul z dvema med seboj neodvisnima vhodoma za regulacijo dveh skupin DALI s konvencionalnimi svetlobnimi tipkami, vgradnja v dozo za stikalo

Oznaka za naročilo	oznaka
5LZ 906 101	DALI KISS GC



DALI KISS SC scenski modul s štirimi med seboj neodvisnimi vhodi za regulacijo štirih scen DALI s konvencionalnimi svetlobnimi tipkami, vgradnja v dozo za stikalo

Oznaka za naročilo	oznaka
5LZ 906 102	DALI KISS SC



DALI KISS RM relejni modul s potencialno ločenim preklopnim kontaktom, trajno tokovno obremenljivim s 4A, vgradnja v dozo za stikalo

Oznaka za naročilo	oznaka
5LZ 906 103	DALI KISS RM



DALI dotikalna plošča Mini (Touch screen) za krmiljenje skupin in scen, vključno s 6 karticami za Layout, za navpično in vodoravno nadgradnjo na stene, za zagon ene verige DALI

Oznaka za naročilo	oznaka
5LZ 906 110	DALI dotikalna plošča Mini, bela
5LZ 906 110S	okvir za dotikalno ploščo, srebrn



DALI KISS SCI serijski računalniški vmesnik (RS232) za regulacijo z winDIM/DALI KISS

Oznaka za naročilo	oznaka
5LZ 906 203	DALI KISS SCI

Regulacijski sistem DALI, BASIC + Advanced



Regulacijski sistem za največ 64 komponent DALI:

- 4 skupine
- 4 scene
- regulacija s konstantno osvetljenostjo



Krmilnik DALI RC Basic
za pritrditev na tračnico

Sistem se zaganja in upravlja s 5 navadnimi tipkami, ki so na voljo v trgovinah in jih je mogoče priključiti.

Oznaka za naročilo	oznaka
5LZ 904101	krmilnik DALI RC Basic



Tipala DALI Basic
z montažnimi zaponkami za sijalke T26 in T16 ali za pritrditev na površino

Oznaka za naročilo	oznaka
5LZ 904301	svetlobno tipalo DALI Basic
5LZ 904203	kombinirano tipalo DALI Basic svetlobno tipalo in tipalo za gibanje

Regulacijski sistem za največ 64 komponent DALI

- 16 skupin
- 16 scen
- regulacija s konstantno osvetljenostjo
- radijsko upravljanje

Sistem se zaganja in upravlja z radijsko ročno pripravo za programiranje, podprto z meniji. Upravljanje se izvaja s komponentami radijskega upravljalnega sistema (prim. str. 16/4 in 16/5).



Krmilnik DALI Advanced
za stensko nadgradnjo

Oznaka za naročilo	oznaka
5LZ 904501	krmilnik DALI Advanced
5LZ 904502	radijska priprava za programiranje Advanced

Regulacijski sistem DALI Comfort



Regulacijski sistem za 1 x oz. 3 x 64 komponent DALI:

- 16 skupin v vsaki verigi DALI
- 16 scen v vsaki verigi DALI
- 4 relejni izhodi
- 4 vhodi za tipke

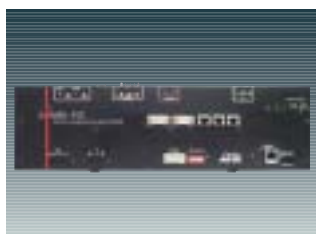
Priključitev dodatnih priprav:

- do 4 osemkratnih vmesnikov za tipke
- do 4 upravljalnih polj LCD s tipkami
- do 3 dotikalnih plošč (Touch screen)

Komunikacije/povezovanje v mreže:

- AXLink
- ICSNet
- Ethernet (TCP/IP)
- DALI

Konfiguriranje sistemskih komponent DALI in upravljalnih priprav: grafičen zagonski program, ki temelji na brskalniku, za PC/Laptop za adresiranje in konfiguriranje komponent, skupin, scen, dotikalnih plošč, upravljalnih površin in funkcij. Avtomatsko oblikovanje upravljalne površine (dotikalne plošče/Touch screen-a) in zapisov na prikazovalniku s tekočimi kristali (upravljalno polje LCD s tipkami) ob podpori zagonskega programa v skladu s projektirano konfiguracijo.



Krmilnik DALI Comfort
za stensko nadgradnjo ali
pritrnitev na standardno
tračnico

Oznaka za naročilo	oznaka
5LZ 908 101	krmilnik DALI Comfort, enojni DALI
5LZ 908 103	krmilnik DALI Comfort, trojni DALI



Dotikalna plošča 4"
(4-palčni zaslon/Touch screen)
za krmilnik DALI Comfort z
integriranim mikrofonom in
zvočnikom

Oznaka za naročilo	oznaka
5LZ 908 211	dotikalna plošča 4", barvni prikazovalnik, za stensko vgradnjo, bel
5LZ 908 212	dotikalna plošča 4", barvni prikazovalnik, za stensko vgradnjo, črn
5LZ 908 213	dotikalna plošča 4", barvni prikazovalnik, za namizno montažo, temno siv
5LZ 908 214	dotikalna plošča 4", barvni prikazovalnik, za namizno montažo, srebrn
5LZ 908 219	vgradno ohišje 4"



Dotikalna plošča 7"
(7-palčni zaslon/Touch screen)
za krmilnik DALI Comfort z
integriranim mikrofonom in
zvočnikom

Oznaka za naročilo	oznaka
5LZ 908 221	dotikalna plošča 7", barvni prikazovalnik, za stensko vgradnjo, črn
5LZ 908 222	dotikalna plošča 7", barvni prikazovalnik, za namizno montažo, črn
5LZ 908 229	vgradno ohišje 7"



Univerzalni napajalnik
za krmilnik DALI ali dotikalne
plošče

Oznaka za naročilo	oznaka
5LZ 908 001	za krmilnik Comfort, 24 V 60 W, za namizno montažo
5LZ 908 002	za vse dotikalne plošče, 14 V 40 W, za namizno montažo
5LZ 908 003	za vse dotikalne plošče, 14 V 100 W, za pritrnitev na tračnico

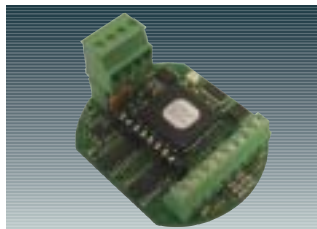
Regulacijski sistem DALI Comfort



Upravljalno polje s tipkami
s prikazovalnikom s tekočimi kristali in 6 spominskimi tipkami ter integriranim tipalom za temperaturo

Oznaka za naročilo	oznaka
--------------------	--------

5LZ 908 201	upravljalno polje LCD s tipkami, belo
5LZ 908 202	upravljalno polje LCD s tipkami, črno
5LZ 908 209	vgradno ohišje



Podometni vmesnik za tipke
z 8 vhodi za vgradnjo v dozo za stikalo

Oznaka za naročilo	oznaka
--------------------	--------

5LZ 908 110	8-kratni vmesnik s tipkami
-------------	----------------------------

DMX regulacija z mešanjem barv



Svetloba in barva, dinamični procesi, scensko oblikovanje – vse to omogoča scenski krmilnik z enostavnimi sredstvi. Ta element za pritrditev na tračnico je mogoče hitro programirati prek serijskega vmesnika s priloženim programom, ki deluje v okolju Windows.

Shraniti je mogoče do štiri dinamične sekvence s poljubnimi časi vklopa in izklopa, ki jih je mogoče reproducirati neodvisno od računalnika. Popolno inscenacijo zagotavljajo poljubno priključene tipke, stikalne ure, tipala za gibanje in vmesniki za zbiralke.



Scenski krmilnik DMX
48 kanalov, pritrditev na tračnico, vključno s konfiguracijskim programom

Oznaka za naročilo	oznaka
5LZ 909 1048	48-kanalni scenski krmilnik DMX



DMX signalni pretvornik DALI
4 kanali, pritrditev na tračnico

Oznaka za naročilo	oznaka
5LZ 909 2DLI	DMX signalni pretvornik 4 x DALI

Moduli za zasilno razsvetljavo z lastnim akumulatorskim napajanjem

**Kratek opis**

Moduli za zasilno razsvetljavo s **samodejnim nadzorom in samodejnim preskusom delovanja** (se izvaja približno vsake štiri tedne) z lastnim akumulatorskim napajanjem za eno- ali triurno obratovanje, vključno s svetlečo diodo za optično signalizacijo samodejnega nadzora delovanja in visokotemperaturnimi akumulatorji NiCd ali NiMh. Primerni za zasilni obratovalni režim fluorescenčnih sijalk (sijalke T16, T26 ali TC brez vgrajenih tlnih starterjev), za navadne elektronske predstikalne naprave ali take z možnostjo regulacije svetlobnega toka za 1 ali več sijalk oziroma za nizkoizgubne ali navadne konvencionalne dušilke.

Obseg dobave:**- tovarniško vgrajen v svetilkah Siteco**

V svetilkah Siteco, ki so dodatno opremljene z funkcijo zasilne razsvetljave z lastnim akumulatorskim napajanjem, so moduli za zasilno razsvetljavo že tovarniško vgrajeni. Pred vsakim naročilom svetilk z vgrajenim modulom za zasilno razsvetljavo, je o ustreznosti vgradnje modula v izbrano svetilko potrebna tehnična potrditev proizvajalca svetilk.

Natančna montažna navodila, navodila za prvo polnjenje, zagon in vzdrževanje so v vsaki svetilki z vgrajenim modulom za zasilno razsvetljavo priložena.

- ob naročilu modula kot samostojne enote

Ohišje pretvornika iz jeklene pločevine (za vijačno pritrditev). Za plin neprepusten akumulator s preprostim vzdrževanjem (s kabelskimi vezicami in samolepilnimi pritrdilnimi elementi), LED (z zaponko) in samolepilne barvne pike (za označitev svetilke in sijalke).



Oznaka za naročilo	oznaka	L (mm)	B (mm)	H (mm)	L1 (mm)	L2 (mm)	D (mm)
5LY 111 0-3	pretvornik + aku 2,5 Ah*	235	30	26			
		630			150	100	26
5LY 111 0-4	pretvornik + aku 4,5 Ah*	235	30	26			
		680			180	120	33
5LY 111 0-5	pretvornik + aku 7,0 Ah*	235	30	26			
		830			270	180	33

* serijsko z akumulatorji NiCd, NiMh na zahtevo

Svetlobni tok pri zasilnem obratovalnem režimu, izražen v % nazivnega

Sijalka	8W	11W	14W	18W	21W	24W	28W	35W	36W	39W	40W	49W	54W	55W	58W	80W
T26				20 %					17 %						12 %	
T16	35 %	32 %	30 %		27 %	22 %	25 %	17 %		17 %		12 %	17 %			12 %
TC-L				20 %		20 %			20 %		17 %				17 %	

■ Druge vrednosti na zahtevo

* Faza, ki se pripelje prek stikala (na sponko >L1<), in direktna faza (na sponko >L' (L2)<) morata biti sofazni. Prek direktne faze se polni akumulator v modulu, obenem pa ta faza signalizira svetilki trenutno obratovalno stanje (normalni ali zasilni obratovalni režim):

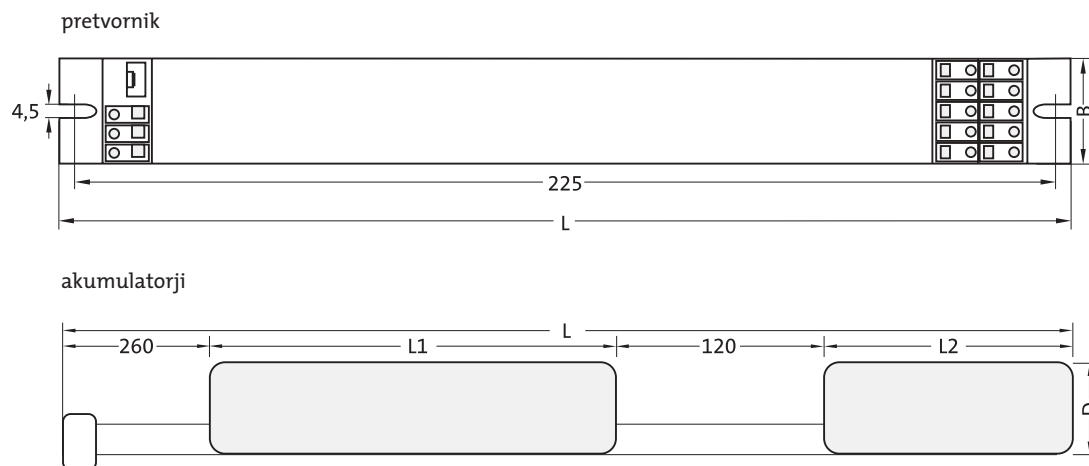
direktna faza prisotna: —> **normalno obratovanje** (obratovanje svetilke v omrežju), normalen vklop/izklop

direktna faza ni: —> **zasilni obratovalni režim** (obratovanje prek akumulatorja); svetilka je vključena tudi takrat, kadar je bila v normalnem obratovalnem režimu izključena (zasilno obratovanje z znižanim svetlobnim tokom)
Pri svetilkah z 2 ali več sijalkami obratuje samo 1 sijalka.

** **LED sveti zeleno:** akumulator je priključen in napolnjen
LED zeleno utripa: akumulator se polni
LED sveti rdeče: akumulator ni priključen ali je v okvari

*** **LED rumeno utripa:** praznjenje in polnjenje akumulatorja (izvaja se samodejno v štiritedenskih časovnih intervalih)

Dimenzije:



LED z vnaprej pripravljenim priključnim vodom
Dolžina voda L = 800 mm, zaponka za LED \varnothing 6,3 mm

Kapaciteta akumulatorjev (odvisna od zahtevanega obratovalnega časa in sijalke)

TO*	T26				T16 (high efficiency)						T16 (high output)				
	18W	36W	38W	58W	8W	11W	14W	21W	28W	35W	24W	39W	49W	54W	80W
1h	2,5	2,5	2,5	2,5			2,5	2,5	2,5	2,5	2,5	2,5	2,5	2,5	2,5
3h	4,5	4,5	4,5	4,5	2,5	2,5	4,5	4,5			4,5	4,5			
3h	7,0	7,0	7,0	7,0			7,0	7,0	7,0	7,0	7,0	7,0	7,0	7,0	7,0

* obratovalni čas
■ Vsi podatki v Ah

TO*	TC-L					TC-DEL			TC-TEL				TC-SEL			
	18W	36W	40W	55W	80W	13W	18W	26W	18W	26W	32W	42W	5W	7W	9W	11W
1h	2,5	2,5	2,5	2,5	2,5	2,5	2,5	2,5	2,5	2,5	2,5	2,5				
3h	4,5	4,5	4,5			4,5	4,5	4,5	4,5	4,5	4,5		2,5	2,5	2,5	2,5
3h	7,0	7,0	7,0	7,0	7,0											

* obratovalni čas
■ Vsi podatki v Ah

Svetilke v LED tehnologiji

**Kratek opis**

Lep dizajn in najnovejša tehnologija tudi pri zasilnih svetilkah nista več nikakršen tabu. Svetlobni vir ni več – kot doslej – fluorescenčna sijalka, temveč proizvajajo svetlobo bele LED. S tem je zajamčena trajnost najmanj 100.000 ur (min. 10 let), zato menjava sijalk ni potrebna. Brilljantna svetloba in kompaktna oblika svetilke obetata reprezentativen videz. Za uporabo v kinih, gledališčih in drugod obstaja možnost nastavitve svetlosti v trajnem obratovanju na 50 %.

Tehnika ohišja

Ohišje tlačno ulito iz aluminija, srebrno. Plošča s piktogramom se vstavi s strani. Piktograme je treba naročiti posebej.



Svetilka v LED tehnologiji za vgradnjo in nadgradnjo, z EVG. Po želji z baterijami NiCd za 1 h oz. 3 h. Na voljo v trajni ali pripravnih vezavi. Ohišje iz srebrnega aluminijastega profila (L = 321 mm, B = 65 mm, H = 215 mm). Piktogrami ter pribor za vgradnjo in nadgradnjo niso vključeni v obseg dobave in jih je treba naročiti posebej.



Plošče iz PMMA s piktogrami
EM – spodaj
EM – levo
EM – desno
 Zmeraj jih je treba naročiti dodatno k svetilki.

Elektrika

Svetilke so ožičene za neposredno priključitev na omrežje in opremljene s štiripolno priključno sponko.

V svetilko je vgrajenih 25 belih LED.

Svetilka je na voljo v pripravnih in trajnih vezavi z lastnim napajanjem (obratovalni čas 1 h oz. 3 h) ali kot sistemska rešitev s centralnim napajanjem. Čas polnjenja do 80 % je 10 h. Samodejni preskus in vmesnik LON na zahtevo.

Svetlobna tehnika

Vidna razdalja 28 m. Ustreza DIN EN 1838 in EN 60598-2-20.

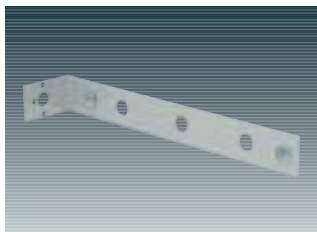
Oznaka za naročilo	moč	masa (kg)	zasilno napajanje
nadgradnja na strop ali steno; vidna razdalja 28 m			
pripravna vezava			
5ME 442 2-1S	1 x 5 W	2	1 h
5ME 442 2-ZS	1 x 5 W	2	centralno
5ME 442 2-3S	1 x 5 W	2	3 h
trajna vezava			
5ME 441 2-1S	1 x 5 W	2	1 h
5ME 441 2-3S	1 x 5 W	2	3 h

■ Za pribor prim. str. 17/17.

■ Za piktograme prim. spodaj.

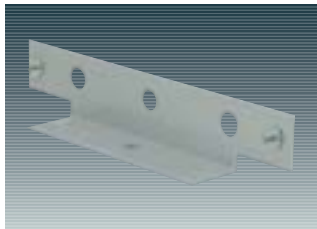
Oznaka za naročilo	oznaka
5ME 994 1	EM - spodaj
5ME 994 3	EM - levo
5ME 994 4	EM - desno

Pripor za svetilke v LED tehnologiji



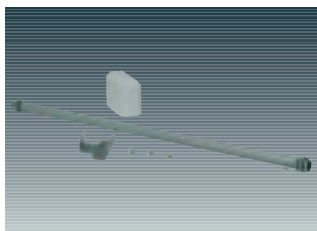
Stenska konzola
za montažo pravokotno na steno

Oznaka za naročilo	oznaka
5ME 931 1	konzola



Stenska konzola
za montažo vzporedno s steno

Oznaka za naročilo	oznaka
5ME 931 2	stenska konzola



Cevno obešalo
50 cm, za obešenje s stropa
(druge dolžine na zahtevo)

Oznaka za naročilo	oznaka
5ME 931 3	cevno obešalo, 50 cm

Svetilke s ploščo iz PMMA

**Kratek opis**

Preprosta in elegantna svetilka z znaki za evakuacijo, ki jo je mogoče uporabiti za nadgradnjo na steno in strop pa tudi za vgradnjo. Svetilka se odlikuje po zelo enostavni montaži. Uporaba sijalk T16 in elektronskih predstikalnih naprav zagotavlja majhno porabo električnega toka in dolgo obstojnost.

Tehnika ohišja

Ohišje iz jeklene pločevine, belo polakirano. Po naročilu je svetilka na voljo tudi v srebrni barvi. Piktograme in montažni pribor je treba naročiti posebej.

Elektrika

Svetilke so ožičene za neposredno priključitev na omrežje in opremljene s tripolno priključno sponko. Svetilka je na voljo v pripravnih in trajnih vezavi z lastnim napajanjem (obratovalni čas 1 h oz. 3 h) ali kot sistemska rešitev s centralnim napajanjem. Samodejni preskus in vmesnik LON na zahtevo.

Svetlobna tehnika

Vidna razdalja 34 m. Ustreza DIN EN 1838 in EN 60598-2-22.



Svetilka s ploščo iz PMMA za vgradnjo, nadgradnjo in montažo z obešenjem, z EVG. Po želji z baterijami NiCd za 1 h oz. 3 h. Na voljo v trajni ali pripravnih vezavi. Ohišje iz jeklene pločevine (L = 327 mm, B = 70 mm, H = 275 mm), belo polakirano. Piktogrami ter pribor za vgradnjo in nadgradnjo niso vključeni v obseg dobave in jih je treba naročiti posebej.

Oznaka za naročilo	moč	masa (kg)	predstikalna naprava	zasilno napajanje
nadgradnja na strop ali steno; vidna razdalja 34 m				
pripravna vezava				
SME 342 2-1L	1 x 8 W	2	konvencionalna	1 h
SME 342 7-ZL	1 x 8 W	2	EVG	centralno
SME 342 2-3L	1 x 8 W	2	konvencionalna	3 h
trajna vezava				
SME 341 7-1L	1 x 8 W	2	EVG	1 h
SME 341 7-3L	1 x 8 W	2	EVG	3 h
vgradnja v strop				
pripravna vezava				
SME 312 2-1L	1 x 8 W	2	konvencionalna	1 h
SME 312 7-ZL	1 x 8 W	2	EVG	centralno
SME 312 2-3L	1 x 8 W	2	konvencionalna	3 h
trajna vezava				
SME 311 7-1L	1 x 8 W	2	EVG	1 h
SME 311 7-3L	1 x 8 W	2	EVG	3 h

**Plošče iz PMMA s piktogrami**

EM – spodaj
EM – levo
EM – desno

Oznaka za naročilo	oznaka
SME 992 1	EM – spodaj
SME 992 3	EM – levo
SME 992 4	EM – desno



Plošče iz PMMA s piktogrami
EM – obojestransko spodaj
EM – obojestransko levo-desno

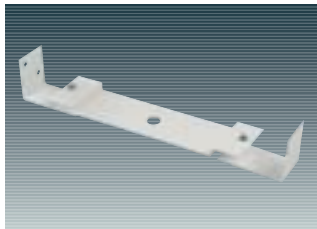
Oznaka za naročilo	oznaka
SME 992 5	EM – obojestransko spodaj
SME 992 6	EM – obojestransko levo-desno

Pribor za svetilke s ploščo iz PMMA



Stenska konzola
za montažo pravokotno na steno

Oznaka za naročilo	oznaka
5ME 921 1	stenska konzola, pravokotna



Stenska konzola
za montažo vzporedno s steno

Oznaka za naročilo	oznaka
5ME 921 2	stenska konzola, 2 x vzporedna

Svetilke z opalno ploščo

**Kratek opis**

Svetilka z znaki za evakuacijo za vsestransko uporabo. V enaki meri primerna za označevanje evakuacijske smeri in za osvetljevanje evakuacijskih poti. Plošča se enostavno dvigne in sname, zaradi česar sta vzdrževanje in montaža zelo preprosta. Uporaba sijalk T16 in elektronskih predstikalnih naprav zagotavlja majhno porabo električnega toka in dolgo obstojnost. Druge barve po barvni lestvici RAL na zahtevo.

Tehnika ohišja

Ohišje iz aluminijastega profila, srebrno eloksirano. Piktogrami se vstavljajo in snemajo brez orodja. Piktograme je treba naročiti posebej.

**Svetilka z opalno ploščo**

za nadgradnjo in montažo z obešenjem, z EVG. Po želji z baterijami NiCd za 1 h oz. 3 h. Na voljo v trajni ali pripravni vezavi. Ohišje iz aluminijastega profila, srebrno eloksirano. Pri vidni razdalji 34 m: L = 390 mm, B = 190 mm, H = 94 mm, pri vidni razdalji 26 m: L = 320 mm, B = 150 mm, H = 94 mm. Piktogrami in montažni pribor niso vključeni v obseg dobave in jih je treba naročiti posebej.

Elektrika

Svetilke so ožičene za neposredno priključitev na omrežje in opremljene s tripolno priključno sponko. Svetilka je na voljo v pripravni in trajni vezavi z lastnim napajanjem (obratovalni čas 1 h oz. 3 h) ali kot sistemska rešitev s centralnim napajanjem. Samodejni preskus, bliskavica in vmesnik LON na zahtevo.

Svetlobna tehnika

Vidna razdalja 26 oz. 34 m, druge razdalje na zahtevo. Ustreza DIN EN 1838 in EN 60598-2-22.

Oznaka za naročilo	moč	masa (kg)	predstikalna naprava	zasilno napajanje
nadgradnja na strop; vidna razdalja 34 m				
pripravna vezava				
SME 222 2-1L3	1 x 8 W	1,9	konvencionalna	1 h
SME 222 7-ZL3	1 x 8 W	1,9	EVG	centralno
SME 222 2-3L3	1 x 8 W	1,9	konvencionalna	3 h
trajna vezava				
SME 221 7-1L3	1 x 8 W	1,9	EVG	1 h
SME 221 7-3L3	1 x 8 W	1,9	EVG	3 h
nadgradnja na steno				
pripravna vezava				
SME 232 2-1L3	1 x 8 W	1,9	konvencionalna	1 h
SME 232 7-ZL3	1 x 8 W	1,9	EVG	centralno
SME 232 2-3L3	1 x 8 W	1,9	konvencionalna	3 h
trajna vezava				
SME 231 7-1L3	1 x 8 W	1,9	EVG	1 h
SME 231 7-3L3	1 x 8 W	1,9	EVG	3 h

■ Za montažni pribor prim. str. 17/21.
■ Za piktograme prim. spodaj.

Oznaka za naročilo	moč	masa (kg)	predstikalna naprava	zasilno napajanje
nadgradnja na strop; vidna razdalja 26 m				
pripravna vezava				
SME 222 2-1L2	1 x 8 W	1,7	konvencionalna	1 h
SME 222 7-ZL2	1 x 8 W	1,7	EVG	centralno
SME 222 2-3L2	1 x 8 W	1,7	konvencionalna	3 h
trajna vezava				
SME 221 7-1L2	1 x 8 W	1,7	EVG	1 h
SME 221 7-3L2	1 x 8 W	1,7	EVG	3 h
nadgradnja na steno				
pripravna vezava				
SME 232 2-1L2	1 x 8 W	1,7	konvencionalna	1 h
SME 232 7-ZL2	1 x 8 W	1,7	EVG	centralno
SME 232 2-3L2	1 x 8 W	1,7	konvencionalna	3 h
trajna vezava				
SME 231 7-1L2	1 x 8 W	1,7	EVG	1 h
SME 231 7-3L2	1 x 8 W	1,7	EVG	3 h

**Piktogrami 26 m**

EM – spodaj

EM – levo

EM – desno

Za vstavev v svetilko brez orodja

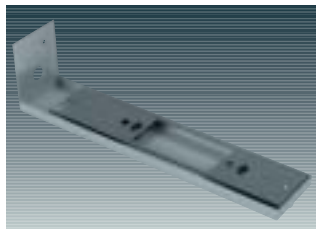
Oznaka za naročilo	oznaka
SME 991 1	EM – spodaj 26 m
SME 991 3	EM – levo 26 m
SME 991 4	EM – desno 26 m

Pribor za svetilke z opalno ploščo



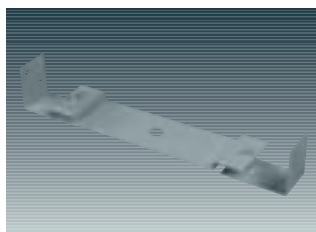
Piktogrami 34 m
EM – spodaj
EM – levo
EM – desno
 Za vstavev v svetilko brez
 orodja

Oznaka za naročilo	oznaka
5ME 993 1	EM – spodaj 34 m
5ME 993 3	EM – levo 34 m
5ME 993 4	EM – desno 34 m



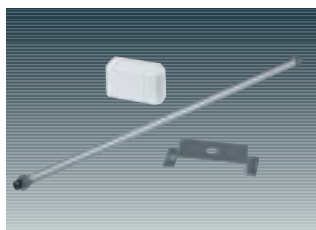
Stenska konzola
 za montažo pravokotno na steno

Oznaka za naročilo	oznaka
5ME 911 1	stenska konzola, pravokotna



Stenska konzola
 za montažo vzporedno s steno

Oznaka za naročilo	oznaka
5ME 911 2	stenska konzola, 2 x vzporedna



Cevno obešalo
 40 cm

Oznaka za naročilo	oznaka
5ME 911 3	cevno obešalo

Svetilke iz umetne snovi

**Kratek opis**

Najrobustnejša izmed svetilk z znaki za evakuacijo. Zelo stabilno ohišje iz ABS dopolnjuje opalna kapa iz PMME. S svojim obširnimi priborom, kot je npr. protivandalska mreža, je primerna za vse lokacije.

Tehnika ohišja

Kapa se privije na ohišje iz umetne snovi z vijaki, kar svetilki zagotavlja stabilnost. Piktogrami (3 kosi) so svetilki priloženi in jih je mogoče nalepiti nanjo v skladu s potrebami.

**Svetilka iz umetne snovi**

za vgradnjo in nadgradnjo ter montažo z obešenjem, na voljo z EVG ali nizkoizgubnimi dušilkami. Po želji za eno- oz. triurno obratovanje v trajni ali pripravni vezavi. Dimenzije: L = 352 mm, B = 85 mm, H = 85 mm. Vgradni in montažni pribor je treba naročiti posebej.

Elektrika

Svetilke so ožičene za neposredno priključitev na omrežje in opremljene s tripolno priključno sponko. Svetilka je na voljo v pripravni in trajni vezavi z lastnim napajanjem (obratovalni čas 1 h oz. 3 h) ali kot sistemska rešitev s centralnim napajanjem. Samodejni preskus, bliskavica in vmesnik LON na zahtevo.

Svetlobna tehnika

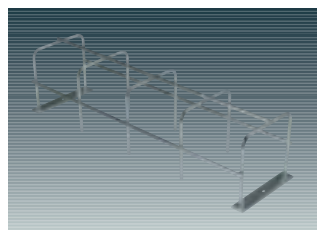
Vidna razdalja 14 m.

Ustreza DIN EN 1838 in EN 60598-2-22.

Oznaka za naročilo	moč	masa (kg)	predstikalna naprava	zasilno napajanje
nadgradnja na strop; vidna razdalja 14 m pripravna vezava				
5ME 142 2-1L	1 x 8 W	2,2	konvencionalna	1 h
5ME 142 1-1L	1 x 8 W	2,2	konvencionalna	1 h
5ME 142 1-ZL	1 x 8 W	2,2	konvencionalna	centralno
5ME 142 2-3L	1 x 8 W	2,2	konvencionalna	3 h
trajna vezava				
5ME 141 7-1L	1 x 8 W	2,2	EVG	1 h
5ME 141 7-3L	1 x 8 W	2,2	EVG	3 h

**Vgradno ohišje**

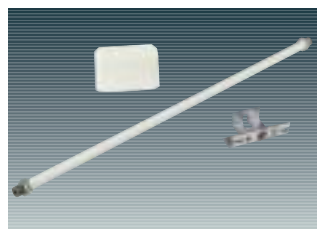
Oznaka za naročilo	oznaka
5ME 900 1	vgradno ohišje

**Zaščitna mreža pred vandalizmom**

Oznaka za naročilo	oznaka
5ME 900 2	zaščitna mreža pred vandalizmom

**Stenska konzola za montažo pravokotno na steno**

Oznaka za naročilo	oznaka
5ME 901 1	stenska konzola

**Cevno obešalo za obešenje na strop**

Oznaka za naročilo	oznaka
5ME 901 3	cevno obešalo