

Novost na področju svetilk za zunanjo razsvetljavo: Sitecov sistem Savelight varuje vašo svetilko, prizanaša vaši denarnici in zagotavlja pravilno obratovanje vseh komponent v skladu z najnovejšimi predpisi. Ta inteligentna tehnika varčuje z viri, vaša inštalacija za razsvetljavo pa obratuje gospodarjeje.

V podrobnostih obsega Sitecova tehnika Savelight naslednje komponente:

Vžigna priprava z digitalno odklopno avtomatiko

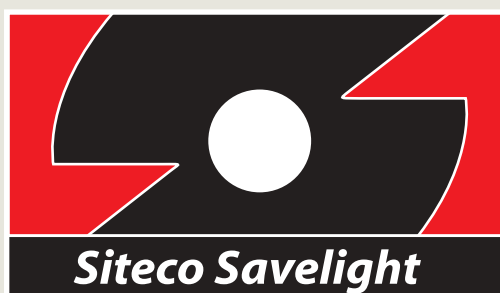
- deluje v režimu impulz-premor in omejuje število vžignih poskusov
- skrajšanje izpadov celo do 90 %
- skrajšanje časa, potrebnega za ponoven vžig
- funkcija stikalne ure z digitalnim krmiljenjem

Dušilka s termično zaščito

- preprečuje pregrevanje električnih komponent (dušilka, vžigna priprava, kondenzator itd.)
- samodejno vračanje v prvotno stanje po ohladitvi
- preklaplja v odvisnosti od temperature ali toka
- označevanje (prepoznavnost) z napisom na dušilki

Redukcija moči s stikalno uro

- sijalka starta v skladu z zahtevami proizvajalcev vedno pri polni moči (garancija!)
- brez vpliva na obstojnost sijalk
- tudi po prekinitvi napajalne napetosti deluje neodvisno od izbrane svetlobne vrednosti



Vse oznake za naročilo, ki imajo na 7. mestu E, predstavljajo tipe Siteco Savelight.

Žarometi, asimetrični	16/2
Žarometi, simetrični	16/4
Žarometi, rotosimetrični	16/6
Pribor	16/9

Asimetrični žarometi



Kratek opis

Družina žarometov z asimetrično porazdelitvijo svetilnosti za enakomerne osvetlitve ob minimalnem razsipanju svetlobe. Veliko število variant z različnimi sijalkami v treh velikostih ohišja jim odpira zelo širok spekter uporabe.

Uporaba

SiCOMPACT A2 MINI na montažnih višinah 1–6 m, SiCOMPACT A2 MIDI na 6–12 m, SiCOMPACT A2 MAXI na 12–25 m za osvetljevanje velikih površin in ozkosporno osvetljavo v zaprtih prostorih in na prostem, v športnih in večnamenskih dvoranah, pokritih kopalščih, na športnih igriščih, stadioni s pokritimi tribunami, na industrijskih in železniških kompleksih ter letaliških ploščadih.

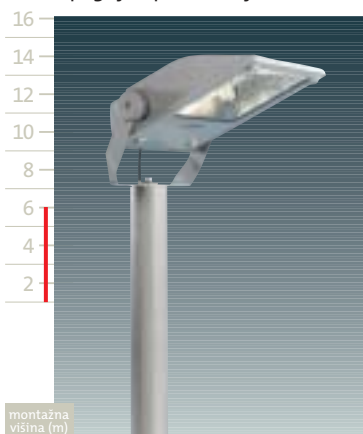
Možno območje nastavitve: - A2 MINI, MIDI: od -170° do $+170^\circ$
- A2 MAXI: od 0° do 85° .

Priporočeno območje nastavitve:

- A2 MINI, MIDI: od 0° do 20°
- A2 MAXI : od 0° do 15° .

Tehnika ohišja

Zaščitni razred: I, zaščitna stopnja: IP 65 (MAXI) oz. IP 66 (MINI, MIDI). Tlačno ulito aluminijasto ohišje. Obodno neskončno silikonsko tesnilo v utoru na ohišju. Svetlobnotehnični pokrov ravno kaljeno steklo. Upognjen pocinkan jeklen montažni nosilec.



montažna višina (m)

SiCOMPACT A2 MINI
Zaščitna stopnja IP 66.

Žaromet kompaktne konstrukcije z asimetrično porazdelitvijo svetilnosti. Montaža na kandelabre s traverzo ali na stene: območje nastavitve 360° v zaprtih prostorih, jeklen nosilec, pocinkan in polakiran, reflektor z visokim leskom, v široki izvedbi.

Svetlobnotehnični pokrov: ravno steklo.

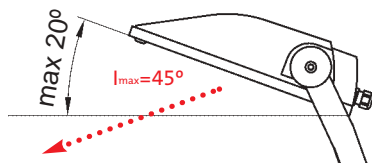
Natančna nastavitvev z rastrsko delitvijo z integrirano zaščito pred zasukom.

Površina ohišja: Sitecov železov sijajnik DB 702S ali bela RAL 9010.

Primeren za osvetljevanje površin in fasad, za indirektno razsvetljavo in za dekorativno osvetljevanje objektov. Za ustrezen pribor prim. str. 16/9 in 16/12.

Priporočen kot nastavitve

- od 0° do 20°



Svetlobni snop seva pri vodoravnem položaju svetilke pod kotom 45° (I_{max}).

Elektrika

MINI/MIDI z integrirano predstikalno napravo, ločeno od prostora s sijalko. MAXI s priključno omarico z vžigno pripravo ali brez nje (predstikalne naprave je treba naročiti in montirati ločeno). Variante s takojšnjim vročim ponovnim vžigom so na voljo za vse tri velikosti žarometov.

Svetlobna tehnika

Pri vodoravni namestitvi izstopne površine za svetlobo ni razsipanja svetlobe v zgornji polprostor. Asimetrična porazdelitev svetilnosti z ozko ali široko karakteristiko (MINI samo s široko), svetlobnotehnični pokrov: ravno steklo. Razred omejitve bleščanja (pri vodoravnem obratovalnem položaju): KB1 z žarometi MINI in MIDI.

Posebnosti

Minimizirano razsipanje svetlobe ima za posledico zelo visoke obratovalne izkoristke naprave. Menjava sijalke brez spreminjanja nastavitve žarometov. Upognjeni nosilci preprečujejo medsebojno zasenčevanje pri montaži žarometov enega nad drugim.

Dobava: zapakiran komplet žaromet.

Za MINI in MIDI so na voljo traverze za pritrditev na kandelaber (pribor).

Oznaka za naročilo	sijalke (W)	masa (kg)
brez vžignih priprav in predstikalnih naprav za halogenske žarnice		
SNA 757 0-1SS0208H	1 x QT-DE 200/300W	5,4
z vgrajeno vžigno pripravo in predstikalno napravo za sijalke HIT-DE/HST-DE, široka porazdelitev, izvedba Savelight		
SNA 757 E-1NS0208	1 x HIT-DE/HST-DE 70W	7,8
SNA 757 E-1PS0208	1 x HIT-DE/HST-DE 150W	8,5
z vgrajeno vžigno pripravo in predstikalno napravo (kompenzirana vezava) za sijalke HST (vznožek E27), izvedba Savelight		
SNA 757 E-1NS0108	1 x HST 70W	7,8
z vgrajeno elektronsko predstikalno napravo za sijalke HIT-DE		
SNA 757 7-1NS0208	1 x HIT-DE 70W	7,8
za sijalke TC-TEL, z elektronsko predstikalno napravo		
5LA 757 7-1TS0108	1 x TC-TEL 26/32/42W	7,8
z vgrajeno vžigno pripravo za vroči vžig in enoto s predstikalno napravo v ločenem ohišju		
SNA 757 6-1NS0208	1 x HIT-DE-CE/HST-DE 70W	8,5
SNA 757 6-1PS0208	1 x HIT-DE-CE/HST-DE 150W	9,5

Pomemben napotek za naročanje, povezan z barvo svetilk: za drugo barvo, kot je Sitecova barva železovega sijajnika, je treba številko v poudarjenem tisku na koncu oznake za naročilo nadomestiti, kot sledi: 5 = čista bela RAL 9010
Drugi barvni toni po lestvicah RAL in DB na zahtevo.

■ na voljo tudi izvedbe za montažo na kandelaber/steno ali večkrake konzole z ustreznim montažnim priborom

Izvedba za montažo na kandelaber ali steno



Izvedba za montažo na večkrake konzole



Oznake za naročilo s črko E na 7. mestu predstavljajo tipe Siteco Savelight.

Asimetrični žarometi

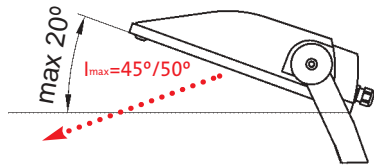


SiCOMPACT A2 MIDI
Zaščitna stopnja IP 66.

Ploščat žaromet z asimetrično porazdelitvijo svetilnosti. Jeklen nosilec pocinkan in polakiran. Enodelno tlačno ulito aluminijasto ohišje. Površina ohišja v Sitecovi barvi železovega sijajnika. Reflektor z visokim leskom v ozki ali široki izvedbi. Za sijalke HIT/HST, HIT-DE/HST-DE in žarnice QT-DE. Svetlobnotehnični pokrov: ravno kaljeno steklo.

Posebnosti: izvedbe s takojšnjim vročim ponovnim vžigom. Na voljo so zaslonke, zaščitna mreža in traverze, prim. pribor, str. 16/9. Predstikalna naprava in kompenzacija integrirani.

Priporočen kot nastavitve
- od 0° do 20°



Pri vodoravnem položaju svetilke seva svetlobni snop:
- širokosnopna izvedba pod kotom 45° (I_{max})
- ozkosnopna izvedba pod kotom 50° (I_{max})

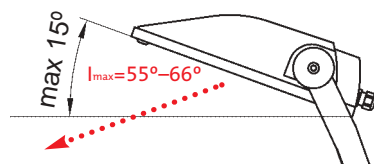


SiCOMPACT A2 MAXI
Zaščitna stopnja IP 65.

Ploščat žaromet z asimetrično porazdelitvijo svetilnosti. Pocinkan jeklen nosilec. Dvodelno tlačno ulito aluminijasto ohišje. Površina ohišja peskan aluminij. Eloksiran aluminijast zrcalni reflektor v ozki ali široki izvedbi. Za sijalke HIT-DE, HIT/HST. Svetlobnotehnični pokrov: ravno kaljeno steklo.

Posebnosti: priključna omarica z vžigno pripravo ali brez nje na montažnem nosilcu. Obojestranska lestevica za nastavitve z rastrsko delitvijo in zaščito pred zasukom. Izvedba s takojšnjim vročim ponovnim vžigom. Na voljo so kandelabri in pribor, prim. str. 16/15 in 16/16. Izdelan po EN 60598.

Priporočen kot nastavitve
- od 0° do 15°



Svetlobni snop seva pri vodoravnem položaju svetilke pod kotom 55°–66° (I_{max}).

Oznaka za naročilo	sijalke (W)	masa (kg)
brez vžignih priprav in predstikalnih naprav za halogenske žarnice široka porazdelitev		
5NA 758 0-1VS0208H	1 x QT-DE 1000W	12,7
ozka porazdelitev		
5NA 758 0-1VB0208H	1 x QT-DE 1000W	12,7
z vgrajeno vžigno pripravo in predstikalno napravo za sijalke HIT/HST široka porazdelitev		
5NA 758 E-1SS0108	1 x HIT-/HST 250W	16,0
5NA 758 E-1TS0108	1 x HIT-/HST 400W	17,9
ozka porazdelitev		
5NA 758 E-1SB0108	1 x HIT-/HST 250W	16,0
5NA 758 E-1TB0108	1 x HIT-/HST 400W	17,9
za sijalke HIT-DE/HST-DE široka porazdelitev		
5NA 758 E-1RS0208	1 x HIT-DE 250W	16,0
5NA 758 E-1SS0208	1 x HST-DE 250W	16,0
5NA 758 E-1TS0208	1 x HIT-DE/HST-DE 400W	17,9
ozka porazdelitev		
5NA 758 E-1RB0208	1 x HIT-DE 250W	16,0
5NA 758 E-1SB0208	1 x HST-DE 250W	16,0
5NA 758 E-1TB0208	1 x HIT-DE/HST-DE 400W	17,9
z vgrajeno vžigno pripravo za takojšnji vroči ponovni vžig in predstikalno napravo v ločenem ohišju, za sijalke HIT-DE/HST-DE široka porazdelitev		
5NA 758 7-1RS0208	1 x HIT-DE 250W	19,0
5NA 758 6-1SS0208	1 x HST-DE 250W	19,0
5NA 758 7-1TS0208	1 x HIT-DE 400W	20,9
5NA 758 6-1TS0208	1 x HST-DE 400W	20,9
ozka porazdelitev		
5NA 758 7-1RB0208	1 x HIT-DE 250W	19,0
5NA 758 6-1SB0208	1 x HST-DE 250W	19,0
5NA 758 7-1TB0208	1 x HIT-DE 400W	20,9
5NA 758 6-1TB0208	1 x HST-DE 400W	20,9

■ na voljo tudi izvedbe za veckrake konzole

Oznaka za naročilo	sijalke (W)	masa (kg)
brez vžignih priprav in predstikalnih naprav* za sijalke HIT z notranjo vžigno pripravo, široka porazdelitev		
5NA 759 0-1WS01	1 x HIT 2000W/D/I	22,0
5NA 759 0-1WS01	1 x HIT 2000W/N	22,0
s prigrajeno vžigno pripravo, brez predstikalne naprave* za sijalke HIT/HST, široka porazdelitev		
5NA 759 0-2TS01	2 x HIT/HST 250/400W	23,0
5NA 759 0-1VS01	1 x HIT/HST 1000W	22,0
za sijalke HIT-DE/HST-DE široka porazdelitev		
5NA 759 0-1VS02	1 x HIT-DE 1000W/D/S	22,0
5NA 759 0-1WS02	1 x HIT-DE 2000W/D/S	22,0
ozka porazdelitev		
5NA 759 0-1VB02	1 x HIT-DE 1000W/D/S	22,0
5NA 759 0-1WB02	1 x HIT-DE 2000W/D/S	22,0
s prigrajeno vžigno pripravo za takojšnji vroči ponovni vžig, brez predstikalne naprave* za sijalke HIT-DE/HST-DE široka porazdelitev		
5NA 759 7-1WS02	1 x HIT-DE 1000/2000W/D/S	26,0
ozka porazdelitev		
5NA 759 7-1WB02	1 x HIT-DE 1000/2000W/D/S	26,0

* OPOZORILO: Obratovanje žarometov A2 MAXI samo z ustrezno predstikalno napravo (treba jo je naročiti in montirati ločeno, prim. str. 16/14).

Oznake za naročilo s črko E na 7. mestu predstavljajo tipe Siteco Savelight.

Simetrični žarometi



Kratek opis

Družina žarometov s simetrično porazdelitvijo svetilnosti v različnih izvedbah za učinkovite svetlobnotehnične naloge. Različne tehnologije reflektorjev z visokimi izkoristki jim omogočajo zelo široko polje uporabe.

Uporaba

SiCOMPACT S2 MINI na montažnih višinah/razdaljah 1–6 m, S2 MIDI na 6–12 m, S2 MAXI na 10–30 m na športnih igriščih in stadionih, v športnih in večnamenskih dvoranah, na industrijskih kompleksih kot tudi za ozkosnopno osvetljevanje zgradb in reklamnih površin.

Možno območje nastavitve: - S2 MINI, MIDI: od -170° do $+170^\circ$
- S2 MAXI: od 30° do 85° .

Priporočeno območje nastavitve:

- S2 MINI, MIDI: od 0° do 65°
- S2 MAXI : od 30° do 85° .

Tehnika ohišja

Zaščitni razred: I, zaščitna stopnja: IP 65 (MAXI) oz. IP 66 (MINI, MIDI). Tlačno ulito aluminijasto ohišje. Obodno neskončno silikonsko tesnilo v utoru na ohišju. Svetlobnotehnični pokrov ravno kaljeno steklo. Upognjen pocinkan jeklen montažni nosilec.

Elektrika

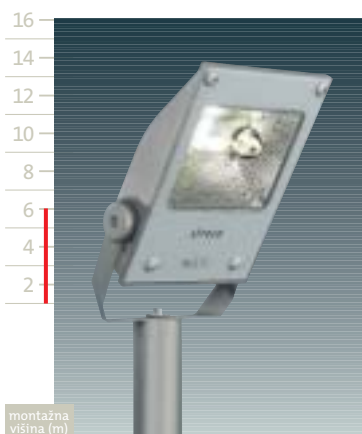
MINI/MIDI z integrirano predstikalno napravo, ločeno od prostora s sijalko. MAXI s priključno omarico z vžigno pripravo ali brez nje (predstikalne naprave je treba naročiti in montirati ločeno).

Svetlobna tehnika

Simetrična porazdelitev svetilnosti z ozko ali široko karakteristiko. S2 MAXI z bifokalno optiko za enakomerno osvetlitev v območju v neposredni bližini kandelabra vse do območij, najbolj oddaljenih od njega. Svetlobnotehnični pokrov: ravno steklo.

Posebnosti

Hitra menjava sijalke brez spreminjanja nastavitve žarometov. Dobava: zapakiran komplet žaromet.



montažna višina (m)

SiCOMPACT S2 MINI
Zaščitna stopnja IP 66.

Žaromet kompaktne konstrukcije s simetrično porazdelitvijo svetilnosti. Montaža na kandelabre s traverzo ali na stene: območje nastavitve 360° v zaprtih prostorih, jeklen nosilec, pocinkan in polakiran, reflektor z visokim leskom, v široki izvedbi.

Svetlobnotehnični pokrov: ravno steklo.

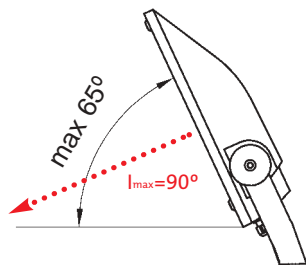
Natančna nastavitvev z rastrsko delitvijo z integrirano zaščito pred zasukom.

Površina ohišja: Sitecov železov sijajnik DB702S ali bela RAL 9010.

Primeren za osvetljevanje površin in fasad, za indirektno razsvetljavo in za dekorativno osvetljevanje objektov. Za ustrezen pribor prim. str. 16/9.

Priporočen kot nastavitve

- od 0° do 65°

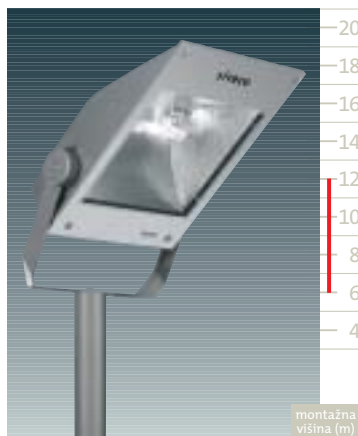


Svetlobni snop seva pri vodoravnem položaju svetilke pod kotom 90° (I_{max}).

Oznaka za naročilo	sijalke (W)	masa (kg)
brez vžignih priprav in predstikalnih naprav za halogenske žarnice		
5NA 751 0-1SS0208H	1 x QT-DE 200/300W	5,4
z vgrajeno vžigno pripravo in predstikalno napravo (kompenzirana vezava) za sijalke HIT-DE/HST-DE, izvedba Savelight		
5NA 751 E-1NS0208	1 x HIT-DE/HST-DE 70W	7,8
5NA 751 E-1PS0208	1 x HIT-DE/HST-DE 150W	8,5
z vgrajeno vžigno pripravo in predstikalno napravo (kompenzirana vezava) za sijalke HST (vznožek E27), izvedba Savelight		
5NA 751 E-1NS0108	1 x HST 70W	7,8
z vgrajeno elektronsko predstikalno napravo za sijalke HIT-DE		
5NA 751 7-1NS0208	1 x HIT-DE 70W	7,8

Pomemben napotek za naročanje, povezan z barvo svetilk: za drugo barvo, kot je Sitecova barva železovega sijajnika, je treba številko v poudarjenem tisku na koncu oznake za naročilo nadomestiti, kot sledi:
5 = čista bela RAL 9010
Drugi barvni toni po lestvicah RAL in DB na zahtevo.

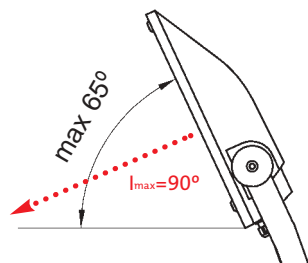
Simetrični žarometi



SiCOMPACT S2 MIDI
Zaščitna stopnja IP 66.

Ploščat žaromet s simetrično porazdelitvijo svetilnosti. Jeklen nosilec, pocinkan in polakiran. Enodelno tlačno ulito aluminijasto ohišje. Površina ohišja v Sitecovi barvi železovega sijajnika. Reflektorji, eloksirani z visokim leskom, v ozki ali široki izvedbi. Za sijalke HIT/HST, HIT /HST-DE in žarnice QT-DE. Svetlobnotehnični pokrov: ravno kaljeno steklo. Posebnosti: izvedbe s takojšnjim vročim ponovnim vžigom. Na voljo so zaslonke, zaščitna mreža in traverze, prim. pribor, str. 16/10 in 16/13. VDE. Predstikalna naprava in kompenzacija integrirani.

Priporočen kot nastavitve
- od 0° do 65°



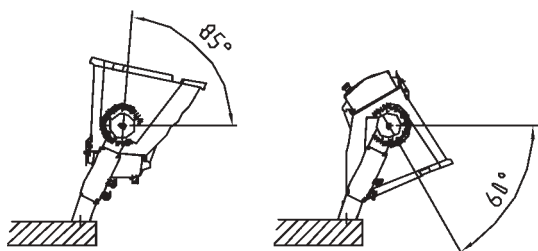
Svetlobni snop seva pri vodoravnem položaju svetilke pod kotom 90° (l_{max}).



SiCOMPACT S2 MAXI
Zaščitna stopnja IP 65.

Žaromet s simetrično porazdelitvijo svetilnosti z inovativnim bifokalnim zrcalnim reflektorskim sistemom. Pocinkan jeklen nosilec. Tlačno ulito aluminijasto ohišje. Površina ohišja peskan aluminij. Eloksiran aluminijast reflektor z visokim leskom, v ozki ali široki izvedbi. Za sijalke HIT, HIT-DE, HIT/HST. Svetlobnotehnični pokrov ravno kaljeno steklo. Posebnosti: izvedba za 2 sijalki omogoča posamičen vklop in izklop sijalk. Izvedbe s takojšnjim vročim ponovnim vžigom. Na voljo so pribor in traverze, prim. pribor, str. 16/14 in 16/16. Izdelan po EN 60598.

Kot nastavitve:



Oznaka za naročilo	sijalke (W)	masa (kg)
brez vžigni priprav in predstikalnih naprav za halogenske žarnice široka porazdelitev		
5NA 752 0-1VS0208H	1 x Haloline 1000W	12,7
ozka porazdelitev		
5NA 752 0-1VB0208H	1 x Haloline 1000W	12,7
z vgrajeno vžigno pripravo in predstikalno napravo za sijalke HIT/HST široka porazdelitev		
5NA 752 E-1SS0108	1 x HIT-/HST 250W	16,0
5NA 752 E-1TS0108	1 x HIT-/HST 400W	17,9
ozka porazdelitev		
5NA 752 E-1SB0108	1 x HIT-/HST 250W	16,0
5NA 752 E-1TB0108	1 x HIT-/HST 400W	17,9
za sijalke HIT-DE/HST-DE široka porazdelitev		
5NA 752 E-1RS0208	1 x HIT-DE 250W	16,0
5NA 752 E-1SS0208	1 x HST-DE 250W	16,0
5NA 752 E-1TS0208	1 x HIT-DE/HST-DE 400W	17,9
ozka porazdelitev		
5NA 752 E-1RB0208	1 x HIT-DE 250W	16,0
5NA 752 E-1SB0208	1 x HST-DE 250W	16,0
5NA 752 E-1TB0208	1 x HIT-DE/HST-DE 400W	17,9
z vgrajeno vžigno pripravo za takojšnji vroči ponovni vžig in predstikalno napravo v ločenem ohišju, za sijalke HIT-DE/HST-DE široka porazdelitev		
5NA 752 7-1RS0208	1 x HIT-DE 250W	19,0
5NA 752 6-1SS0208	1 x HST-DE 250W	19,0
5NA 752 7-1TS0208	1 x HIT-DE 400W	20,9
5NA 752 6-1TS0208	1 x HST-DE 400W	20,9
ozka porazdelitev		
5NA 752 7-1RB0208	1 x HIT-DE 250W	19,0
5NA 752 6-1SB0208	1 x HST-DE 250W	19,0
5NA 752 7-1TB0208	1 x HIT-DE 400W	20,9
5NA 752 6-1TB0208	1 x HST-DE 400W	20,9

Oznaka za naročilo	sijalke (W)	masa (kg)
brez vžigne priprave in predstikalne naprave* za sijalke HIT z notranjo vžigno pripravo široka porazdelitev		
5NA 753 0-1WS01	1 x HIT 2000W/N oder W/D/I	20,5
ozka porazdelitev		
5NA 753 0-1WB01	1 x HIT 2000W/N oder W/D/I	20,5
s prigradjeno vžigno pripravo, brez predstikalne naprave* za sijalke HIT/HST široka porazdelitev		
5NA 753 0-2TS01	2 x HIT/HST 250/400W	21,0
5NA 753 0-1VS01	1 x HIT/HST 1000W	20,5
ozka porazdelitev		
5NA 753 0-1VB01	1 x HIT/HST 1000W	20,5
za sijalke HIT-DE široka porazdelitev		
5NA 753 0-1VS02	1 x HIT-DE 1000W/D/S	20,5
5NA 753 0-1WS02	1 x HIT-DE 2000W/D/S	20,5
ozka porazdelitev		
5NA 753 0-1VB02	1 x HIT-DE 1000W/D/S	20,5
5NA 753 0-1WB02	1 x HIT-DE 2000W/D/S	20,5
s prigradjeno vžigno pripravo za takojšnji vroči ponovni vžig, brez predstikalne naprave* za sijalke HIT-DE široka porazdelitev		
5NA 753 7-1WS02	1 x HIT-DE 1000/2000W/D/S	24,5
ozka porazdelitev		
5NA 753 7-1WB02	1 x HIT-DE 1000/2000W/D/S	24,5

* OPOZORILO: Obratovanje žarometov S2 MAXI samo z ustrezno predstikalno napravo (treba jo je naročiti in montirati ločeno, prim. str. 10/14).

Oznake za naročilo s črko E na 7. mestu predstavljajo tipe Siteco Savelight.

Rotosimetrični žarometi



Kratek opis

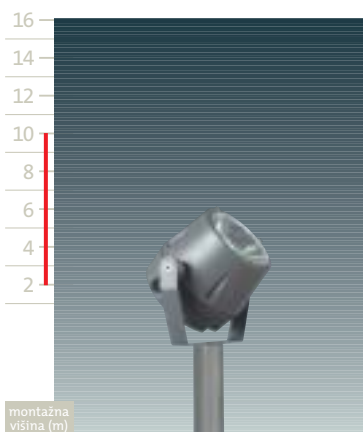
Reflektorske svetilke z rotacijsko simetrično porazdelitvijo svetilnosti v treh velikostih. Variante z majhnimi in velikimi sijalkami omogočajo osvetljevanje bližnjih in oddaljenih površin.

Uporaba

R1 MINI-S Aluminij na montažnih višinah/razdaljah 2–10 m, R1 MINI Aluminij na montažnih višinah/razdaljah 3–10 m, R2 MIDI na 6–12 m, R2 MAXI na 25–60 m pri osvetljevanju zgradb in stolpov, akcentni razsvetljavi, na športnih stadioni in arenah pa tudi v sistemih Mirrortec.

Tehnika ohišja

Zaščitni razred: I (R1 MINI-S ALU, R1 MINI ALU, R2 MIDI, R2 MAXI). Zaščitna stopnja: IP 65 (MINI, MAXI), IP 66 (MIDI). Obodno neskončno tesnilo, odporno proti vremenskim vplivom. Svetlobnotehnični pokrov z ravnim steklom. Pritrditev na podlago s tlačno ulitim aluminijastim podnožjem (R1 MINI) oz. pocinkanim jeklenim nosilcem (R2 MIDI, R2 MAXI).



montažna višina (m)

SiCOMPACT R1 MINI-S Aluminij
Žaromet z rotacijsko simetrično porazdelitvijo, IP 65.

Ohišje in nosilna konstrukcija tlačno ulita iz aluminija. Površina v Sitecovi barvi železovega sijajnika. Ozkosnopna porazdelitev svetilnosti. Pokrov iz ravnega stekla, RI.

Področje uporabe: notranji ali zunanji prostori. Območje nastavitve 360°.



montažna višina (m)

SiCOMPACT R1 MINI Aluminij
Žaromet z rotacijsko simetrično porazdelitvijo, IP 65.

Ohišje in nosilna konstrukcija tlačno ulita iz aluminija. Površina v Sitecovi barvi železovega sijajnika ali bela (RAL 9010). Ozkosnopna porazdelitev svetilnosti. Pokrov iz ravnega stekla, RI.

Področje uporabe: notranji ali zunanji prostori. Območje nastavitve 360°.



SiCOMPACT R1 MINI Aluminij z modrim steklom

Elektrika

R1 MINI-S, R1 MINI in R2 MIDI z integrirano predstikalno napravo, ločeno od prostora s sijalko. R2 MAXI s priključno omarico z vžigno pripravo (predstikalne naprave je treba naročiti in montirati ločeno).

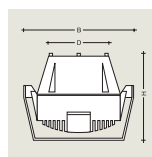
Svetlobna tehnika

Aluminijast zrcalni reflektor z visokim leskom z rotacijsko simetrično porazdelitvijo svetilnosti z različnimi vrstami snopov.

Posebnosti

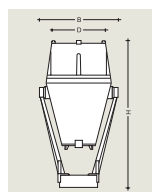
Visoki izkoristki pri kompaktni konstrukciji (MINI, MIDI) in edinstveno visok sistemski svetlobni izkoristek s sijalkami s kratkim lokom (MAXI). Tri velikosti pokrivajo celoten spekter od 35 do 2000 W. Dobava: zapakiran kompleten žaromet. Pribor za posebne aplikacije in montažo.

oznaka za naročilo	sijalke (W)	D x H x B (mm)	masa (kg)
z vgrajeno vžigno pripravo in predstikalno napravo za sijalke HIT-CE (HIT-CRI)			
Sitecov železov sijajnik (podobno DB 702)			
SNX 722 E-1HB08	1 x HIT-CE 35W ¹⁾	165 222 264	4,6
SNX 722 E-1MB08	1 x HIT-CE 70W ¹⁾	165 222 264	4,9



- 1) vznožek G12
 ■ Za dodatni pribor prim. str. 16/11.
 ■ Drugi barvni toni po RAL in DB na zahtevo.
 ■ Kot pribor so na voljo stekla v modri, zeleni, rdeči in rumeni barvi.

oznaka za naročilo	sijalke (W)	D x H x B (mm)	masa (kg)
z vgrajeno vžigno pripravo in predstikalno napravo za sijalke HIT-CE (HIT-CRI)			
Sitecov železov sijajnik (podobno DB 702)			
SNX 724 E-1MB08	1 x HIT-CE 70W ¹⁾	168 450 236	5,0
SNX 724 E-1PB08	1 x HIT-CE 150W ¹⁾	168 450 236	5,9
bel (RAL 9010)			
SNX 724 E-1MB05	1 x HIT-CE 70W ¹⁾	168 450 236	5,9
SNX 724 E-1PB05	1 x HIT-CE 150W ¹⁾	168 450 236	5,9



- 1) vznožek G12
 ■ Za dodatni pribor prim. str. 16/11.
 ■ Drugi barvni toni po RAL in DB na zahtevo.
 ■ Kot pribor so na voljo stekla v modri, zeleni, rdeči in rumeni barvi.

Oznake za naročilo s črko E na 7. mestu predstavljajo tipe Siteco Savelight.

Rotosimetrični žarometi

EN
60598

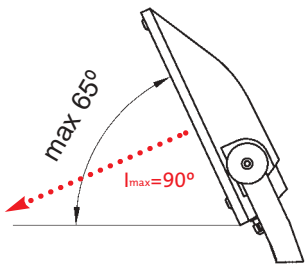
IP 66

**SiCOMPACT R2 MIDI**
Zaščitna stopnja IP 66.

Reflektorska svetilka z rotacijsko simetrično porazdelitvijo svetilnosti, jeklen nosilec, pocinkan in polakiran, za montažo na kandelabre s travverzami ali na nosilna ogrodja. Reflektor, eloksan z visokim leskom. Svetlobnotehnični pokrov ravno kaljeno steklo. Površina ohišja polakirana v Sitecovi barvi železovega sijajnika. Primeren za ozkosnopno osvetljevanje visokih zgradb ali spomenikov. Za ustrezen pribor prim. str. 16/12.

Območje nastavitve:
od -170° do $+170^\circ$

Priporočen kot nastavitve
- od 0° do 65°



Svetlobni snop seva pri vodoravnem položaju svetilke pod kotom 90° (I_{max}).

Oznaka za naročilo	sijalke (W)	masa (kg)
z vgrajeno vžigno pripravo in predstikalno napravo za sijalke HIT-DE/HST-DE, izvedba Siteco Savelight		
5NA 755 E-1RB0208	1 x HIT-DE 250W	16,0
5NA 755 E-1SB0208	1 x HST-DE 250W	16,0
5NA 755 E-1TB0208	1 x HIT-DE/HIT-DE 400W	17,9

Rotosimetrični žarometi

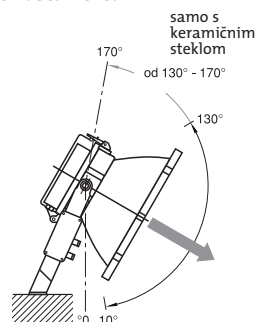
EN
60598

IP 65

**SiCOMPACT R2 MAXI**
Zaščitna stopnja IP 65.

Reflektorska svetilka velike moči z rotacijsko simetrično porazdelitvijo svetilnosti. Ohišje in zaključni obroč tlačno ulita iz aluminija. Površina sivo polakirana. Reflektorski del iz visokokakovostne aluminijaste pločevine. Nosilec jeklen, pocinkan. Variante reflektorjev za porazdelitve svetilnosti v petih stopnjah. Za sijalke HIT-DE 1 kW/2 kW. Svetlobnotehnični pokrov: ravno kemično kaljeno steklo, odporno proti temperaturnim spremembam.

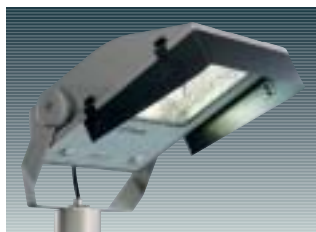
Posebnosti: obratovanje z ločenimi predstikalnimi napravami. Izvedbe s takojšnjim vročim ponovnim vžigom. Na voljo keramično steklo, odporno proti visokim temperaturam, za osvetljevanje navzgor. Poleg tega so na voljo prestikalne naprave in traverze. Dodatni pribor prim. str. 16/12 in 16/10.

Kot nastavitve:

Oznaka za naročilo	sijalke (W)	masa (kg)
reflektorska svetilka s sijalko v ležečem položaju z vžigno pripravo, brez predstikalne naprave*, za sijalke HIT-DE ozek snop		
5NA 726 0-1VS11	1 x HIT-DE 1000W/D/S	10,0
5NA 726 0-1WS11	1 x HIT-DE 2000W/D/S	10,0
ozka porazdelitev		
5NA 726 0-1VS21	1 x HIT-DE 1000W/D/S	10,0
5NA 726 0-1WS21	1 x HIT-DE 2000W/D/S	10,0
polširoka porazdelitev		
5NA 726 0-1VS31	1 x HIT-DE 1000W/D/S	10,0
5NA 726 0-1WS31	1 x HIT-DE 2000W/D/S	10,0
široka porazdelitev		
5NA 726 0-1VS41	1 x HIT-DE 1000W/D/S	10,0
5NA 726 0-1WS41	1 x HIT-DE 2000W/D/S	10,0
zelo široka porazdelitev		
5NA 726 0-1VS51	1 x HIT-DE 1000W/D/S	10,0
5NA 726 0-1WS51	1 x HIT-DE 2000W/D/S	10,0
s prigradjeno vžigno pripravo za takojšnji vroči ponovni vžig, brez predstikalne naprave* za sijalke HIT-DE široka porazdelitev		
5NA 726 7-1WS11	1 x HIT-DE 1KW/2KW	14,5
ozka porazdelitev		
5NA 726 7-1WS21	1 x HIT-DE 1KW/2KW	14,5
polširoka porazdelitev		
5NA 726 7-1WS31	1 x HIT-DE 1KW/2KW	14,5
široka porazdelitev		
5NA 726 7-1WS41	1 x HIT-DE 1KW/2KW	14,5
zelo široka porazdelitev		
5NA 726 7-1WS51	1 x HIT-DE 1KW/2KW	14,5

* OPOZORILO: Obratovanje žarometov R2 MAXI samo z ustrezno predstikalno napravo (treba jo je naročiti in montirati ločeno, prim. str. 16/14).

Pribor za asimetrične žaromete



Obodna zaslonka
nerjavno jeklo, polakirano črno
(RAL 9005, mat)

Oznaka za naročilo	oznaka
obodna zaslonka	
5NA 757 0-0XB	za A2 MINI
5NA 758 0-0XB	za A2 MIDI

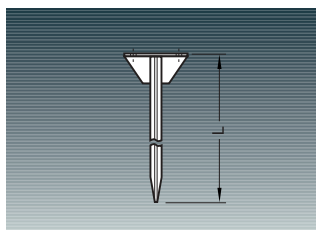


Lamelna zaslonka
nerjavno jeklo, polakirano črno
(RAL 9005, mat)

Oznaka za naročilo	oznaka
lamelna zaslonka	
5NA 757 0-0XL	za A2 MINI
5NA 758 0-0XL	za A2 MIDI

Zaščitna mreža

Oznaka za naročilo	oznaka
zaščitna mreža	
5NA 757 0-0XD	za A2 MINI
5NA 758 0-0XD	za A2 MIDI



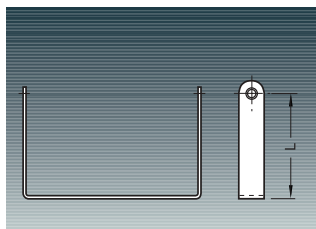
Vkopna konica
pocinkano jeklo

Oznaka za naročilo	oznaka
vkopna konica	
5NA 757 0-0ES	za A2 MINI



Nerjaven nosilec
nelakiran

Oznaka za naročilo	oznaka
nerjaven nosilec, nelakiran	
5NA 757 0-0EB00	za A2 MINI
5NA 758 0-0EB00	za A2 MIDI



Oblikovalski nosilec
jeklo, pocinkano in polakirano

Oznaka za naročilo	oznaka	L (mm)
oblikovalski nosilec		
5NA 757 0-1X08	za A2 MINI	190

Pomemben napotek za naročanje, povezan z barvo svetilk:
za drugo barvo, kot je Sitecova barva železovega sijajnika, je treba številko v poudarjenem tisku na koncu oznake za naročilo nadomestiti, kot sledi:
5 = čista bela RAL 9010
Drugi barvni toni po lestvicah RAL in DB na zahtevo.

Pribor za simetrične žaromete

Raster s prečnimi lamelami
za S2 MIDI
nerjavno jeklo, polakirano
črno (RAL 9005, mat)

Oznaka za naročilo	oznaka
 raster s prečnimi lamelami	
5NA 752 0-0XL	za S2 MIDI

Zaščitna mreža
za S2 MINI
za S2 MIDI

Oznaka za naročilo	oznaka
zaščitna mreža	
5NA 757 0-0XD	za S2 MINI
5NA 758 0-0XD	za S2 MIDI

Nerjaven nosilec
za S2 MINI
za S2 MIDI

Oznaka za naročilo	oznaka
nerjaven nosilec, nelakiran	
5NA 757 0-0EB00	za S2 MINI
5NA 758 0-0EB00	za S2 MIDI

■ Dodatni pribor na zahtevo

Pribor za rotosimetrične žaromete



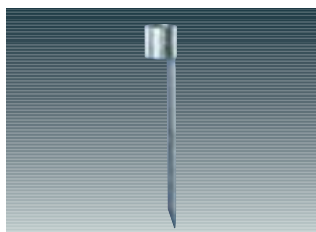
Vmesnik za natik na kandelaber ø76 mm
za R1 MINI in
R1 MINI-Aluminij

Oznaka za naročilo	oznaka
vmesnik za natik na kandelaber ø76	
5NY 724 0-0XM18	za R1 MINI in za R1 MINI-Aluminij



Redukcijska puša ø60/ø76 mm
za R1 MINI in
R1 MINI-Aluminij
(brez slike)

Oznaka za naročilo	oznaka
redukcijska puša ø60/ø76	
5NY 724 0-0XR	za R1 MINI in za R1 MINI-Aluminij



Vkopna konica, pocinkana, ø76 mm
za R1 MINI in
R1 MINI-Aluminij

Oznaka za naročilo	oznaka
vkopna konica, pocinkana, ø76	
5NA 724 0-0XE10	za R1 MINI in R1 MINI-Aluminij



Zaščitna cev
za R1 MINI in
R1 MINI-Aluminij

Oznaka za naročilo	oznaka
zaščitna cev	
5NY 724 0-0XS2	umetna snov
5NY 724 0-0XS1	nerjavno jeklo



Barvno steklo
za R1 MINI-Aluminij in
za R1 MINI-S Aluminij

Oznaka za naročilo	oznaka
barvno steklo	
5NX 724 0-0XG0208	zeleno z nosilnim okvirjem
5NX 724 0-0XG0308	rdeče z nosilnim okvirjem
5NX 724 0-0XG0408	modro z nosilnim okvirjem
5NX 724 0-0XG4208	rumeno z nosilnim okvirjem

Pomemben napotek za naročanje, povezan z barvo pribora:
za drugo barvo, kot je Sitecova barva železovega sijajnika, je treba številko v poudarjenem tisku na koncu oznake za naročilo nadomestiti, kot sledi:
5 = čista bela RAL 9010
Drugi barvni toni po lestvicah RAL in DB na zahtevo.

Pribor za rotosimetrične žaromete



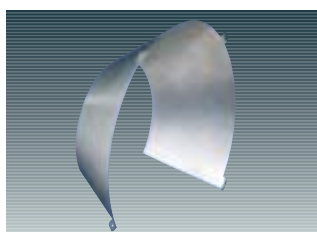
Zaščitna mreža
za R2 MIDI

Oznaka za naročilo	oznaka
zaščitna mreža	
5NA 758 0-0XD	za R2 MIDI



Zaslonka
za R1 MINI-Aluminij
(brez slike)

Oznaka za naročilo	oznaka
zaslonka	
5NA 724 0-0XB01	za R1 MINI-Aluminij



Priprava za usmerjanje
za R2 MAXI

Oznaka za naročilo	oznaka
priprava za usmerjanje	
5NA 726 0-0XJ	za R2 MAXI

- Pripomoček za natančno nastavitvev
- Pritrditev brez orodja



Zaslon proti toči
za R2 MAXI

Oznaka za naročilo	oznaka
zaslon proti toči	
5NA 726 0-0XH	za R2 MAXI

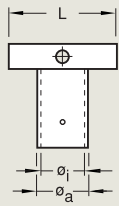
- Zaščita reflektorja v ekstremnih mehanskih in klimatskih razmerah

Zaščitni tubus
za R2 MAXI

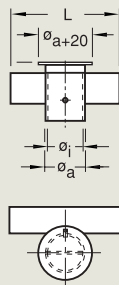
Oznaka za naročilo	oznaka
zaščitni tubus	
5NA 726 0-0XB	za R2 MAXI

- Natična zaslonka iz aluminijaste pločevine, črna mat, za minimiziranje sevanja na stran

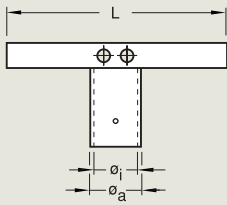
Pribor za žaromete



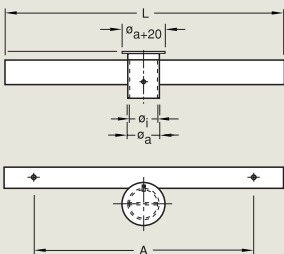
Sl. 1



Sl. 2



Sl. 3



Sl. 4

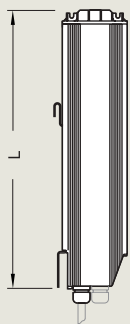
Traverze za A1 MINI in A2 MIDI

Oznaka za naročilo žaromet	število	ϕ nastavka	L	A	ϕ_i	ϕ_a	masa (kg)
za A2/S2 MINI							
tip 1 (prim. sl. 1/3)							
5NY 747 0-1XA01	1	60 mm	200	102	67	76	2,4
5NY 747 0-1XA11	1	76 mm	200	102	78	89	2,6
5NY 747 0-1XA21	1	89 mm	200	102	92	101	2,8
5NY 747 0-2XA11	2	76 mm	410	290	78	89	3,9
5NY 747 0-2XA21	2	89 mm	410	290	92	101	4,0
tip 2 (prim. sl. 2/4)							
5NY 747 0-1XA02	1	60 mm	200	102	67	76	2,4
5NY 747 0-1XA12	1	76 mm	200	102	78	89	2,6
5NY 747 0-1XA22	1	89 mm	200	102	92	101	2,8
5NY 747 0-2XA12	2	76 mm	410	290	78	89	3,9
5NY 747 0-2XA22	2	89 mm	410	290	92	101	4,0

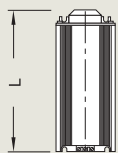
za A2 MIDI in S2 MIDI

tip 1 (prim. sl. 1/3)							
5NY 747 0-1XA11	1	76 mm	200	102	78	89	2,6
5NY 747 0-1XA21	1	89 mm	200	102	92	101	2,8
5NY 747 0-1XA31	1	102/108	200	102	117	127	3,0
5NY 748 0-2XA11	2	76 mm	660	520	78	89	4,4
5NY 748 0-2XA21	2	89 mm	660	520	92	101	4,7
5NY 748 0-2XA31	2	102/108	660	520	117	127	5,5
tip 2 (prim. sl. 2/4)							
5NY 747 0-1XA12	1	76 mm	200	102	78	89	2,6
5NY 747 0-1XA22	1	89 mm	200	102	92	101	2,8
5NY 747 0-1XA32	1	102/108	200	102	117	127	3,0
5NY 748 0-2XA12	2	76 mm	660	520	78	89	4,4
5NY 748 0-2XA22	2	89 mm	660	520	92	101	4,4
5NY 748 0-2XA32	2	102/108	660	520	117	127	5,2

Pribor za žaromete



Sl. 1



Sl. 2



Predstikalne naprave za A2 MAXI, S2 MAXI, R2 MAXI

Oznaka za naročilo	za sijalko	masa (kg)	dolžina (mm)	tok sijalke (A)	omrežna napetost (V)
--------------------	------------	-----------	--------------	-----------------	----------------------

za montažo v priključno omaro

enota IP 55 s predstikalno napravo s kondenzatorji in z varovalkami (širina 146 mm, višina 138 mm) (sl. 1)

5NA 769 2-1VK6	1 x HST 600W	8,0	383	6,2	230/240
5NA 769 2-1VK0	1 x HIT/HST 1000W	12,1	493	9,5/10,3	230/240
5NA 769 2-1VK0	1 x HIT-DE 1000W/D/S	12,1	493	9,5	230/240
5NA 769 2-1VK8	1 x HIT 2000W/N	15,5	493	8,8	380/400
5NA 769 2-1VK10	1 x HIT-DE 2000W	19,5	383	10,3	380/400

enota IP 55 s predstikalno napravo s kondenzatorji in brez varovalk (širina 146 mm, višina 138 mm) (sl. 1)

5NA 769 2-1VR4	1 x HIT/HST 400W	7,0	383	4,4	230/240
5NA 769 2-1VR6	1 x HST 600W	7,7	383	6,2	230/240
5NA 769 2-1VR0	1 x HIT/HST 1000W	11,8	493	9,5/10,3	230/240
5NA 769 2-1VR0	1 x HIT-DE 1000W/D/S	11,8	493	9,5	230/240
5NA 769 2-1VR8	1 x HIT 2000W/N	15,2	493	8,8	380/400
5NA 769 2-1VR10	1 x HIT-DE 2000W	19,5	383	10,3	380/400

enota IP 20, predstikalne naprave s sponkami, brez kondenzatorjev in brez varovalk (širina 146 mm, višina 138 mm) (sl.2)

5NA 769 2-1VE6	1 x HST 600W	6,3	180	6,2	230/240
5NA 769 2-1VE0	1 x HIT/HST 1000W	10,3	180	9,5/10,3	230/240
5NA 769 2-1VE0	1 x HIT-DE 1000W/D/S	10,3	180	9,5	230/240
5NA 769 2-1VE8	1 x HIT 2000W/N	15,2	280	8,8	380/400
5NA 769 2-1VE10	1 x HIT-DE 2000W	19,7	280	10,3	380/400

za montažo v kandelaber ali priključno omaro

enota IP 54 s predstikalno napravo s kondenzatorji in z varovalkami (sl. 1)

5NA 759 2-1VK6	1 x HST 600W	8,0	490	6,2	230/240
5NA 759 2-1VK11	1 x HST 1000W	12,1	550	10,3	230/240
5NA 759 2-1VK8	1 x HIT 2000W/N	15,5	570	8,8	380/400
5NA 759 2-1VK10	1 x HIT 2000W/D/I	19,5	640	10,3	380/400
5NA 759 2-1VK0	1 x HIT-DE 1000W/D/S	12,0	550	9,5	230/240
5NA 759 2-1VK0	1 x HIT 1000W/D	12,0	550	9,5	230/240
5NA 759 2-1VK10	1 x HIT-DE 2000W/D/S	19,5	640	10,3	380/400

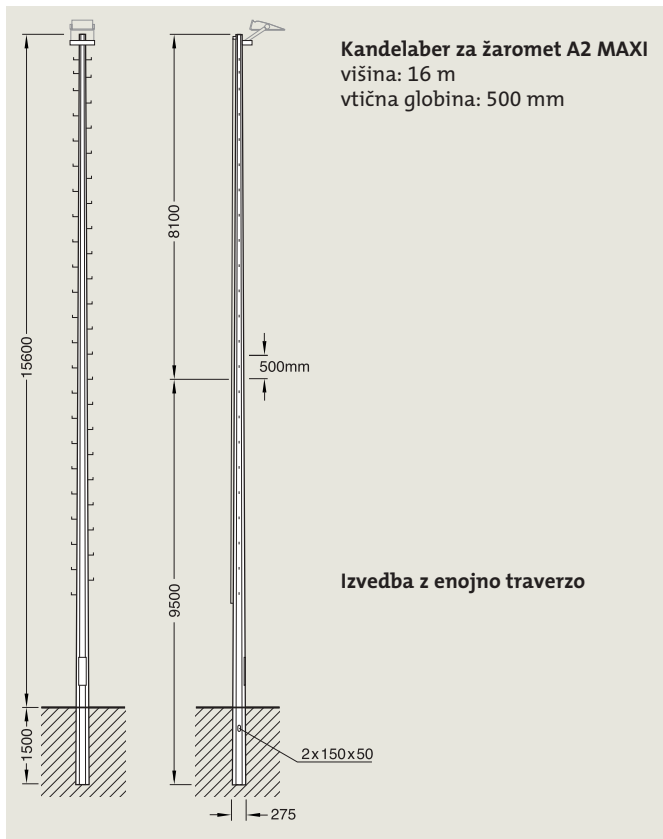
enota IP 54 s predstikalno napravo brez kondenzatorjev in brez varovalk (sl. 1)

5NA 759 2-1VR3	1 x HIT/HST 250W	5,0	385	3,0	230/240
5NA 759 2-1VR4	1 x HIT/HST 400W	7,0	460	4,4	230/240
5NA 759 2-1VR6	1 x HST 600W	7,7	490	6,2	230/240
5NA 759 2-1VR11	1 x HST 1000W	11,8	550	10,3	230/240
5NA 759 2-1VR8	1 x HIT 2000W/N	15,2	570	8,8	380/400
5NA 759 2-1VR10	1 x HIT 2000W/D/I	19,5	640	10,3	380/400
5NA 759 2-1VR0	1 x HIT-DE 1000W/D/S	11,7	550	9,5	230/240
5NA 759 2-1VR0	1 x HIT 1000W/D	11,7	550	9,5	230/240
5NA 759 2-1VR10	1 x HIT-DE 2000W/D/S	19,2	640	10,3	380/400
5NA 759 2-2VR3	2 x HIT/HST 250W	8,5	500	2 x 3,0	230/240
5NA 759 2-2VR4	2 x HIT/HST 400W	12,5	570	2 x 4,4	230/240

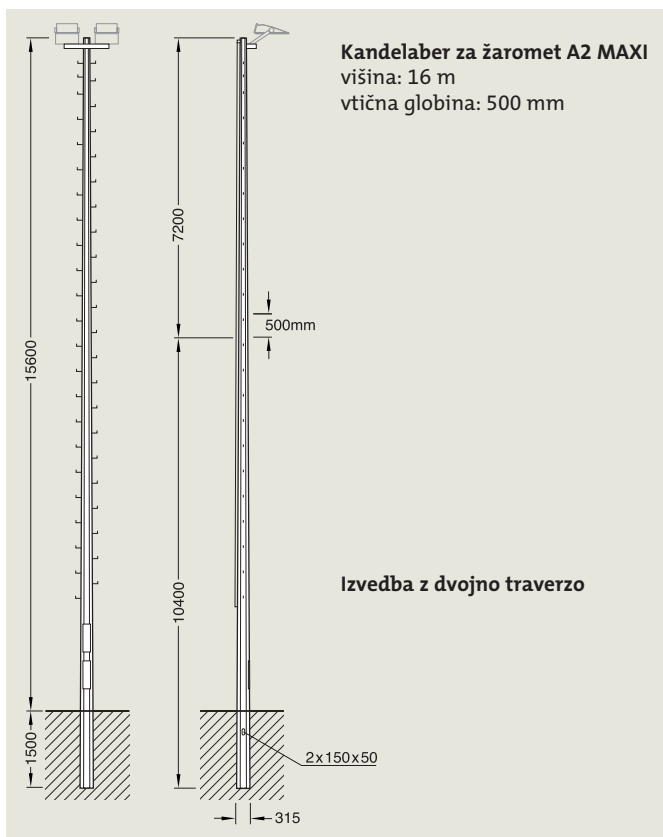
enota IP 20, predstikalne naprave s sponkami, brez kondenzatorjev in brez varovalk (sl. 2)

5NA 749 2-1VE6	1 x HST 600W	6,3	130	6,2	230/240
5NA 749 2-1VE11	1 x HST 1000W/D/S	10,3	190	10,3	230/240
5NA 749 2-1VE8	1 x HIT 2000W/N	15,2	235	8,8	380/400
5NA 749 2-1VE10	1 x HIT 2000W/D/I	19,7	295	10,3	380/400
5NA 749 2-1VE0	1 x HIT-DE 1000W/D/S	10,2	190	9,5	230/240
5NA 749 2-1VE0	1 x HIT 1000W/D	10,2	190	9,5	230/240
5NA 749 2-1VE10	1 x HIT-DE 2000W/D/S	19,7	295	10,3	380/400

Pribor za asimetrične žaromete



Oznaka za naročilo	oznaka	masa (kg)
kandelabri s plezalnimi prečkami in traverzo za A2 MAXI (prim. sliki na levi)		
dvodelni, konični z osmerokotnim profilom,		
5NY 759 0-1MS	z enojno traverzo	340
5NY 759 0-2MS	z dvojno traverzo	420



Pribor za žaromete

Kabelska prehodna omarica za A2 MAXI za vgradnjo v kandelaber

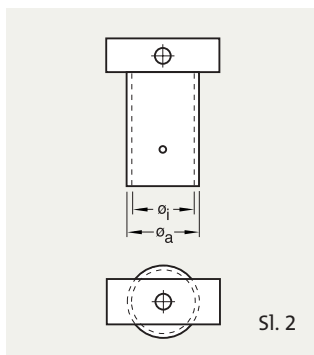
Oznaka za naročilo	oznaka	masa (kg)	L (mm)	B (mm)	H (mm)
kabelska prehodna omarica za A2 MAXI za vgradnjo v kandelaber					
5NY 700 0-1XK	za eno varovalko 1 x E14	0,5	250	72	75
5NY 700 0-2XK	za dve varovalki 2 x E14	0,5	250	72	75

Traverze in nastavki za natik na kandelaber za A2 MAXI

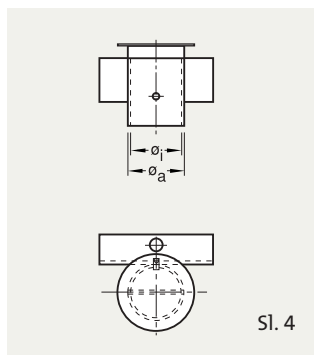
Oznaka za naročilo	Ø nastavka	Ø _i	Ø _a	masa (kg)
Traverze in nastavki za natik na kandelaber za obstoječe kandelabre za A2 MAXI				
tip 1 (prim. sl. 2)				
5NY 749 0-1XA11	76	80	89	2,1
5NY 749 0-1XA21	89	92	102	2,5
5NY 749 0-1XA31	102/108	117	127	2,9
tip 2 (prim. sl. 4)				
5NY 749 0-1XA12	76	80	89	2,1
5NY 749 0-1XA22	89	92	102	2,5
5NY 749 0-1XA32	102/108	117	127	2,9

Traverze in nastavki za natik na kandelaber za R2 MAXI

Oznaka za naročilo	Ø nastavka	Ø _i	Ø _a	masa (kg)
Traverze in nastavki za natik na kandelaber za obstoječe kandelabre za R2 MAXI				
tip 1 (prim. sl. 2)				
5NY 749 0-1XA11	76	80	89	2,1
5NY 749 0-1XA21	89	92	102	2,5
5NY 749 0-1XA31	102/108	117	127	2,9
tip 2 (prim. sl. 4)				
5NY 749 0-1XA12	76	80	89	2,1
5NY 749 0-1XA22	89	92 </td <td>102</td> <td>2,5</td>	102	2,5
5NY 749 0-1XA32	102/108	117	127	2,9



Sl. 2



Sl. 4

Pribor za žaromete

Nadomestna stekla

Oznaka za naročilo	oznaka
nadomestni deli za R1 MINI	
5NA 724 0-0XG18	nadomestno steklo s pokrovom in ozkosnopnim reflektorjem
5NA 724 0-0XG08	nadomestno steklo s pokrovom in širokosnopnim reflektorjem
za R1 MINI-Aluminij	
5NX 724 0-0XG18	nadomestno steklo s pokrovom
za R2 MAXI	
5NA 726 0-1XG	nadomestno steklo
za S2 MINI	
5NA 751 0-0XG08	nadomestno steklo s tečaji
za S2 MIDI	
5NA 752 0-0XG08	nadomestno steklo s tečaji
za S2 MAXI	
5NA 753 0-0XG08	nadomestno steklo

Pomemben napotek za naročanje, povezan z barvo pribora:
 za drugo barvo, kot je Sitecova barva železovega sijajnika, je treba številko v poudarjenem tisku na koncu oznake za naročilo nadomestiti, kot sledi:
 5 = čista bela
 Drugi barvni toni po lestvicah RAL in DB na zahtevo.

Oznaka za naročilo	oznaka
nadomestno steklo (s tečaji)	
5NA 757 0-0XG08	za A2 MINI
nadomestno steklo (s tečaji)	
5NA 758 0-0XG08	za A2 MIDI
nadomestno steklo	
5NA 759 0-0XG08	za A2 MAXI