



<p>Futurel 5MS sa ELDACon patentiranim usmeravanjem svetlosti - zidne svetiljke - stajace svetiljke</p>	<p>9/2 8/3</p>
<p>SiNILUX 2 sa perforiranim reflektorom - zidne svetiljke - stajace svetiljke</p>	<p>9/3 8/9</p>
<p>SiLING sa evolventnim reflektorom - zidne svetiljke kao Ceilingwasher Pribor</p>	<p>9/4 9/8</p>
<p>Ceilingwasher sa evolventnim reflektorom - svetiljke za montažu na zid - svetiljke za ugradnju u zid Pribor</p>	<p>9/5 9/5 9/8</p>
<p>SiLUNA sa sekundarnim reflektorom - svetiljke za montažu na zid - svetiljke za montažu na zid - svetiljke za montažu u zid</p>	<p>9/6 2/8 3/3</p>
<p>Europlex TC sa moderno oblikovanom opalnom kapom - zidne svetiljke</p>	<p>9/7</p>

Futurel 5MS, sa ELDACON patentiranim usmeravanjem svetlosti

**Kratak opis**

Futurel 5MS porodica stajaćih i stonih svetiljki modernog dizajnerskog izraza naglašenih ivica i ravnih linija sa jedinstvenim patentiranim usmeravanjem svetla ELDACON.

Specifičnosti

Patentirano usmerenje svetlosti ELDACON omogućava osvetljenje radnog mesta sa minimalnim blještanjem na radnoj površini, kao i na monitorima i ravnim ekranima bez obzira na njihov ugao nagiba i nezavisno od rasporeda nameštaja.

Tehničke karakteristike kućišta

Kućišta svetlosne glave od savijenog ekstrudiranog aluminijumskog profila, ELDACON od PMMA. Svetiljka je farbana u boju belog aluminijuma (slično RAL 9006)

Elektični delovi

Svetiljke su ožičene za neposredan priključak na električnu mrežu, preko trolejne priključnice, max 2,5 mm². Serijski sa EVG, EVG-DALI, EVG-Dynamic, *Instabus EIB* i ostale električne varijante na zahtev.

Svetlotehničke karakteristike

Tehnologija ELDACON: usmerenje svetlosti u potpunosti bez blještanja pomoću veoma precizne mikroprizmatične strukture.

- Svetiljka sa ELDACON patentiranim usmeravanjem svetlosti: direktna/indirektna raspodela svetlosti BAP BAP (65° u svim smerovima / $L \leq 1000 \text{ cd/m}^2$)



Zidna svetiljka Futurel 5MS sa ELDACON patentiranim usmeravanjem svetlosti, direktna/indirektna raspodela svetlosti BAP, BAP (65° u svim smerovima / $L \leq 1000 \text{ cd/m}^2$), Serijski sa EVG, svetlosna glava od aluminijumskog profila farbana u boji belog aluminijuma (slično RAL 9006), sa prozirnim dekorativnim elementom od plastike na čeonim stranicama, sa mogućnošću akcenata u boji, IP 20, klasa zaštite I

oznaka za naručivanje	svetlosni izvor (W)	L (mm)	B (mm)	H (mm)	masa (kg)
EVG, TC-L					
SMS 436 7-2ULO	2 x TC-L 55W	675	270	44	5,5
SMS 436 7-7VLO	2 x TC-L 80W	675	270	44	5,5

- Svetiljke bez fluorescentnih svetlosnih izvora
- Za stajaće svetiljke u identičnom dizajnerskom obliku vidi str. 8/3

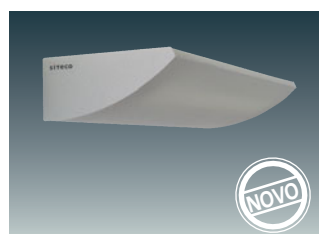
SiNILUX 2

**Kratak opis**

Porodica SiNILUX 2 svetiljki odlikuje se po naglašenom bezvremen-skom dizajnerskom linijom. Zidne svetiljke namenjene su za povećanje nivoa osvijetljenosti u prostoru i mogu se upotrebiti u kancelarijama, konferencijskim salama, holovima i hodnicima.

Tehničke karakteristike kućišta

Svetlosna glava od čeličnog lima, farbana u boju belog aluminijuma (slično RAL 9006), u verziji sa direktnom raspodelom perforirana sa dodatnom specijalnom opalnom folijom.



Pojedinačna svetiljka SiNILUX 2 za montažu na zid sa **direktno/indirektnom raspodelom**, serijski sa EVG, kućište od čeličnog lima u boji belog aluminijuma (slično RAL 9006), IP 20, klasa zaštite I

Električni delovi

Svetiljke su ožičene za neposredan priključak na električnu mrežu, preko trolpolne priključnice, max 2,5 mm² Serijski sa EVG, EVG-DALI, EVG-Dynamic, *Instabus EIB* i ostale električne varijante na zahtev.

Svetlotehničke karakteristike

Svetiljke sa direktno/indirektnom raspodelom svetlosti. Direktni deo kroz perforaciju na svetlosnoj glavi, iznutra obložene opalnom difuznom folijom za ograničavanje neugodnog blještanja. Fluorescentni svetlosni izvori u svetlosnoj glavi smešteni su tako da nastaje asimetrična raspodela svetlosti oko uzdužne ose.

oznaka za naručivanje	svetlosni izvor (W)	L (mm)	B (mm)	H (mm)	masa (kg)
sa direktno/indirektnom raspodelom EVG, TC-L					
5LM 849 7-2UL0	2 x TC-L 55W	569	199	85	3,3

- Svetiljke bez fluorescentnih svetlosnih izvora
- Za stajalice svetiljke u identičnom dizajnerskom obliku vidi str. 8/9

SiLING, plafonska reflektorska svetiljka sa evolventnim reflektorom

**Kratak opis**

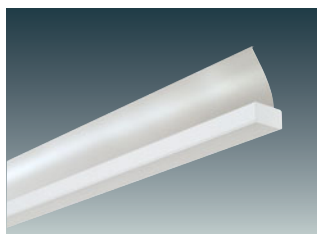
Svetiljka Siling u posebnom dizajnu. Reflektor, smanjen na minimum, daje utisak da lebdi. Sa asimetričnom svetlo-tehnikom usmerenom prema gore, za opšte osvetljenje gornje zone.

Specifičnosti

Osvetljenje prostora u potpunosti bez blještanja, zbog isključivo indirektnih raspodela svetlosti. Prikladna kao plafonska reflektorska svetiljka sa asimetričnom indirektnom raspodelom (kod montaže na zid) ili sa simetričnom raspodelom na pr. u sredini prostora (sa kombinacijom dve SiLING svetiljke, montirane jedne do druge sa vešanjem na sajlju).

Tehničke karakteristike kućišta

Kućište od ekstrudiranog aluminijumskog profila, lakirano u beloj boji za svetiljke (slično RAL 9010). Svetiljke su izrađene kao pojedinačne svetiljke u jednostrukoj ili dvostrukoj dužini, a sa spojnim priborom mogu se montirati u linije.



Pojedinačna svetiljka SiLING za montažu na zid sa evolventnim reflektorom, svilenkasto mat, sa asimetričnom raspodelom, po izboru sa EVG ili EVG-Dynamic, kućište od aluminijumskog profila bele boje (slično RAL 9010), IP 20, klasa zaštite I

Električni delovi

Svetiljke su ožičene za neposredan priključak na električnu mrežu preko trolne priključnice (EVG-Dynamic: trolna + dvopolna za upravljački signal), max 2,5 mm². Serijski sa EVG ili EVG-Dynamic. Uvod kabla na zadnjoj strani kućišta, sa otvorima, na pr. za linijsko ožičenje kod saganja u linije, na čeonj strani. Linijsko ožičenje može se izvesti i kablom (na pr. PP-y) uz fiksnu instalaciju.

EVG-DALL, *Instabus EIB* i ostale električne varijante na zahtev.

Svetlotehničke karakteristike

Evolventni reflektor sa asimetričnom raspodelom, eloksiran svilenkasto mat, za posebno ravnomerno osvetljenje plafona. Kod ugradnje u plafon odnosno montaži sa vešanjem kao wallwasher za ravnomerno osvetljenje zidova.

oznaka za naručivanje	svetlosni izvor (W)	L (mm)	B (mm)	H (mm)	masa (kg)
EVG, T26					
5LM 701 7-1CX1	1 x 36W	1236	80+8	170	5,0
5LM 701 7-1EX1	1 x 58W	1536	80+8	170	6,0
5LM 701 7-1CX2	2 x (1 x 36W)	2469	80+8	170	8,5
5LM 701 7-1EX2	2 x (1 x 58W)	3069	80+8	170	9,3
EVG-Dynamic, T26					
5LM 701 6-1CX1	1 x 36W	1236	80+8	170	5,0
5LM 701 6-1EX1	1 x 58W	1536	80+8	170	6,0
5LM 701 6-1CX2	2 x (1 x 36W)	2469	80+8	170	8,5
5LM 701 6-1EX2	2 x (1 x 58W)	3069	80+8	170	9,3

- Svetiljke bez fluorescentnih svetlosnih izvora
- Za pribor vidi str.9/8

Ceilingwasher

**Kratak opis**

Svetiljka sa asimetričnom raspodelom u klasično neagresivnom obliku

Specifičnosti

Osvetljenje prostora bez blještanja zbog potpuno indirektno raspede svetlosti. Prikladna za naglašeno osvetljavanje plafona, kod montaže na zid, ili za naglašeno osvetljenje zidova kod montaže na plafon.

Tehničke karakteristike kućišta

Kućište od čeličnog lima lakirano u belu boju (slično RAL 9010)

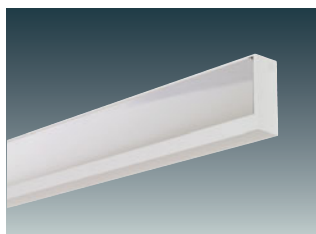
Električni delovi

Svetiljke su ožičene za neposredan priključak na električnu mrežu preko trolejne priključnice (EVG-Dynamic: trolejna + dvopolna za upravljački signal), max. 2,5 mm². Serijski sa EVG ili EVG-Dynamic. Uvod kabla na zadnjoj strani kućišta, sa otvorima, na pr. za linijsko ožičenje kod povezivanja u linije, na čeonj strani. Linijsko ožičenje može se izvesti i kablom (na pr. PP-y) uz fiksnu instalaciju.

EVG-DALI, *Instabus EIB* i ostale električne varijante na zahtev.

Svetlotehničke karakteristike

Evolventni reflektor sa asimetričnom raspodelom, eloksan svilenkasto mat, za posebno ravnomerno osvetljenje plafona. Kod ugradnje u plafon kao wallwasher za ravnomerno osvetljenje zidova.

**Ceilingwasher**

Pojedinačna svetiljka za montažu na zid ili na plafon sa evolventnim reflektorom, **svilenkasto mat, sa asimetričnom raspodelom**, po izboru sa EVG ili EVG-Dynamic, kućište od čeličnog lima lakiranog u belu boju (slično RAL 9010), IP 20, klasa zaštite I

oznaka za naručivanje	svetlosni izvor (W)	L (mm)	B (mm)	H (mm)	masa (kg)
EVG, T26					
5LM 701 7-1C	1 x 36W	1248	68+7	165	4,6
5LM 701 7-1E	1 x 58W	1548	68+7	165	5,4
EVG-Dynamic, T26					
5LM 701 6-1C	1 x 36W	1248	68+7	165	4,6
5LM 701 6-1E	1 x 58W	1548	68+7	165	5,4
EVG, T16					
5LM 701 7-1P	1 x 28W	1195	57+7	140	4,4
5LM 701 7-1R	1 x 35W	1495	57+7	140	5,2
5LM 701 7-1J	1 x 54W	1195	57+7	140	4,4
5LM 701 7-1F	1 x 49W	1495	57+7	140	5,2
5LM 701 7-1X	1 x 80W	1495	57+7	140	5,2
EVG-Dynamic, T16					
5LM 701 6-1P	1 x 28W	1195	57+7	140	4,4
5LM 701 6-1R	1 x 35W	1495	57+7	140	5,2
5LM 701 6-1J	1 x 54W	1195	57+7	140	4,4
5LM 701 6-1F	1 x 49W	1495	57+7	140	5,2
5LM 701 6-1X	1 x 80W	1495	57+7	140	5,2

■ Za pribor vidi str. 9/8

**Ceilingwasher**

Pojedinačna svetiljka za ugradnju u zid ili u plafon sa evolventnim reflektorom, **svilenkasto mat, sa asimetričnom raspodelom**, po izboru sa EVG ili EVG-Dynamic, kućište od čeličnog lima lakiranog u belu boju (slično RAL 9010), IP 20, klasa zaštite I

oznaka za naručivanje	svetlosni izvor (W)	L (mm)	B (mm)	H (mm)	masa (kg)
EVG, T26					
5LM 702 7-1C	1 x 36W	1268	75	185	4,6
5LM 702 7-1E	1 x 58W	1568	75	185	5,4
EVG-Dynamic, T26					
5LM 702 6-1C	1 x 36W	1268	75	185	4,6
5LM 702 6-1E	1 x 58W	1568	75	185	5,4
EVG, T16					
5LM 702 7-1P	1 x 28W	1220	57+7	166	4,4
5LM 702 7-1R	1 x 35W	1520	57+7	166	5,2
5LM 702 7-1J	1 x 54W	1220	57+7	166	4,4
5LM 702 7-1F	1 x 49W	1520	57+7	166	5,2
5LM 702 7-1X	1 x 80W	1520	57+7	166	5,2
EVG-Dynamic, T16					
5LM 702 6-1P	1 x 28W	1220	57+7	166	4,4
5LM 702 6-1R	1 x 35W	1520	57+7	166	5,2
5LM 702 6-1J	1 x 54W	1220	57+7	166	4,4
5LM 702 6-1F	1 x 49W	1520	57+7	166	5,2
5LM 702 6-1X	1 x 80W	1520	57+7	166	5,2

■ Za pribor vidi str. 9/8

Sekundarna svetiljka SiLUNA

**Kratak opis**

Sekundarne svetiljke sastavljene su od primarnog reflektora, koji sprečava direktan pogled na svetlosni izvor, i u odgovarajućem odnosu većeg sekundarnog reflektora, proizvode indirektno, mekano svetlo stvarajući ugodnu ravnomernu svetlosnu atmosferu u prostoru.

Specifičnosti

Sekundarni reflektor sa belom mat površinom za harmoničnu raspodelu svetlosti. Polucilindar sa svetlosnim izvorom sa specijalnim rasipnim sistemom za dekorativni deo direktnog svetla.

Tehničke karakteristike kućišta

Kućište i primarni reflektor (polucilindar sa svetlosnim izvorom) od čeličnog lima, lakiran u mat belu boju (slično RAL 9010). Polucilindar sa svetlosnim izvorom od perforiranog čeličnog lima sa postavljenom specijalnom opalnom folijom, kod zamene svetlosnog izvora može se podužno zarotirati.



Pojedinačna svetiljka SiLUNA, sa belim sekundarnim reflektorom i perforiranim polucilindrom sa fluorescentnim svetlosnim izvorom, sa sekundarnom raspodelom svetlosti. Po želji sa EVG ili predspojnim uređajima sa malim gubicima⁴⁾, EVG-DALI⁴⁾, ili EVG-Dynamic⁴⁾, kućište od čeličnog lima bele boje (slično RAL 9010) IP 20, klasa zaštite I

Elektični delovi

Svetiljke su ožičene za neposredan priključak na električnu mrežu preko trolpolne priključnice, max. 2,5 mm². Serijski sa EVG ili predspojnim uređajima sa malim gubicima. Verzije sa predspojnim uređajima sa malim gubicima su po želji u induktivnom ili paralelno kompenziranom spoju⁴⁾ (sa ugrađenim kondenzatorom). EVG-DALI, EVG-Dynamic, *Instabus EIB* i ostala električna oprema na zahtev.

Svetlotehničke karakteristike

Sekundarni aluminijumski reflektor sa simetričnom raspodelom, sa specijalnom belom mat površinskom obradom za harmoničnu i ravnomernu raspodelu svetlosti. Primarni reflektor sa specijalnom opalnom folijom na unutrašnjoj strani sprečava direktan pogled na svetlosni izvor, a time i direktno blještanje i neugodne refleksije.

oznaka za naručivanje	svetlosni izvor (W)	L (mm)	B (mm)	H (mm)	masa (kg)
EVG, TC-L					
5LJ 881 7-1T	1 x TC-L 18W	310	310	123+7	2,0
predspojni uređaji sa malim gubicima, TC-L					
5LJ 881 1-1T	1 x TC-L 18W	310	310	123+7	2,0

■ Za sekundarne svetiljke SiLUNA za ugradnju na plafon i u plafon vidi str. 2/8 odnosno 3/3

EVG = elektronski predspojni uređaj

4) Za svetiljke sa EVG-DALI potrebno je u oznaci za naručivanje podebljani broj 7 zameniti slovom D
Za svetiljke sa EVG-Dynamic potrebno je u oznaci za naručivanje podebljani broj 7 zameniti brojem 6
Za paralelno kompenzirane verzije treba u oznaci za naručivanje podebljani broj 1 zameniti slovom B

Europlex TC, sa moderno oblikovanim opalnom kapom

**Kratak opis**

Svetiljke za ugradnju u zid i na zid odlikuju se visoko kvalitetnom izradom, tankim nosivim pločama i čvrstim kapama od plastike. Svetiljke su u ponudi u okrugloj i kvadratnoj formi. Sa različitim verzijama, brojem i snagama svetlosnih izvora, svetiljke sa kapom prikladne su za raznovrsna područja primene.

Specifičnosti

Ravnomerna površina svetiljke, samo sa obrisima, bez vidljivih zatvarača. Kapa ulazi u izbočine na unutarašnjoj strani kućišta.

Tehničke karakteristike kućišta

Kućište svetiljki sa kapom Europlex TC je izrađeno od belog polikarbonata (PC). Opalne kape su od visokokvalitetne plastike (PMMA). Nosiva ploča i kapa izrađeni su svaka od jednog komada i u potpunosti mogu da se recikliraju.

Električni delovi

Svetiljke su ožičene za neposredan priključak na električnu mrežu preko tropolne priključnice, max. 2,5 mm². Serijski sa predspojnim uređajima sa malim gubicima u induktivnoj spoju¹⁾ ili EVG. EVG-DALI, EVG-Dynamic, *Instabus EIB* i ostala električna oprema na zahtev.

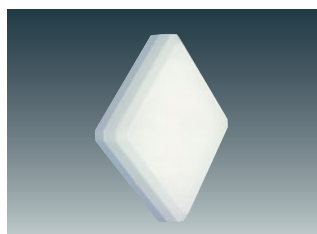
Svetlotehničke karakteristike

Opalna kapa, široka raspodela svetlosti za ravnomernu osvetljenost.



Svetiljka sa kapom Europlex TC okrugla, za montažu na zid ili plafon, sa širokom raspodelom, sa opalnom kapom od PMMA, serijski sa predspojnim uređajima sa malim gubicima¹⁾ ili EVG, kućište od belog PC, IP 54 ili IP 65, klasa zaštite I

oznaka za naručivanje	svetlosni izvor (W)	D (mm)	H (mm)	masa (kg)
predspojni uređaji sa malim gubicima, TC, IP 54¹⁾				
5LS 234 1-6SR	1 x TC-S 9W	260	58	1,1
5LS 234 1-7SR	2 x TC-S 9W	260	58	1,1
EVG, TC, IP 65				
5LS 234 7-2SR	2 x TC-S 11W	360	83	1,7
5LS 234 7-2TR	2 x TC-L 18W	360	83	1,7
EVG, T16-R, IP 65				
5LS 234 7-1TR	1 x T16-R 55W	360	83	1,7
predspojni uređaji sa malim gubicima, TC, IP 54¹⁾				
5LS 234 1-2SR	2 x TC-S 11W	360	83	2,0
5LS 234 1-2TR	2 x TC-L 18W	360	83	2,0



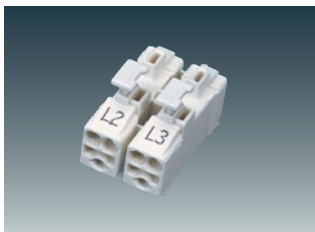
Svetiljka sa kapom Europlex TC kvadratna, za montažu na zid ili plafon, sa širokom raspodelom, sa opalnim kapom iz PMMA, serijski sa predspojnim uređajima sa malim gubicima¹⁾ ili EVG, kućište od belog PC, IP 54 ili IP 65, klasa zaštite I

oznaka za naručivanje	svetlosni izvor (W)	L (mm)	B (mm)	H (mm)	masa (kg)
predspojni uređaji sa malim gubicima, TC, IP 54¹⁾					
5LS 234 1-6SQ	1 x TC-S 9W	200	200	58	0,8
5LS 234 1-7SQ	2 x TC-S 9W	200	200	58	0,8
EVG, TC, I54					
5LS 234 7-2TQ	2 x TC-L 18W	300	300	83	1,6
predspojni uređaji sa malim gubicima, TC, IP 65¹⁾					
5LS 234 1-2SQ	2 x TC-S 11W	300	300	83	1,9
5LS 234 1-2TQ	2 x TC-L 18W	300	300	83	1,9

1) Induktivni spoj, bez pripreme za kompenzaciju

■ Za rezernu kapu vidi str.4/23

Pribor – SiLING

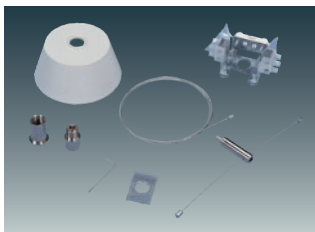


Dodatna priključnica
za ugradnju u svetiljke
dvopolna(L2, L3), max. 2,5 mm²

oznaka za naručivanje

5LY 918 0

- Za petopolni priključak svetiljke odnosno petopolno linijsko ožičenje potreban je 1 komad za svaku svetiljku



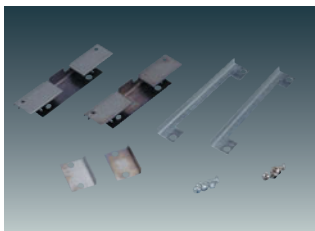
Jednostruko vešanje na sajlu
za svetiljku SiLING, sa
regulacijom po visini do 1500
mm
čelična sajla: D = 1,2 mm
uključujući sa plafonskim
vešanjem i belom rozeom,
vešanje na dve tačke na svetiljki

oznaka za naručivanje

oznaka za naručivanje	oznaka
5LM 820 0-1	bez priključnice
5LM 820 1-1	sa priključnicom ¹⁾

1) sa petopolnom priključnicom, max. 2,5 mm²

- Kod montaže sa vešanjem u dvostrukoj aplikaciji (dve svetiljke, spojene zajedno):
 - za svaku svetiljku jednostruke dužine potrebne su 2 spojnice
 - za svetiljku dvostruke dužine potrebne su 4 dodatne spojnice



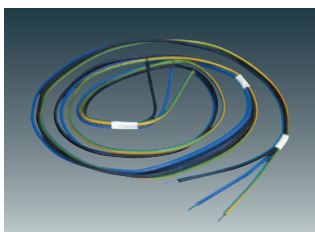
Spojnica
za montažu svetiljki SiLING sa
vešanjem u dvostrukoj verziji
(2 svetiljke spojene zajedno)

oznaka za naručivanje

oznaka za naručivanje	oznaka
5LM 701 0-0	komplet = 2 komada

- Za svetiljku jednostruke dužine potrebne su 2, a za svetiljku dvostruke dužine 4 komada.

Pribor – Ceilingwasher

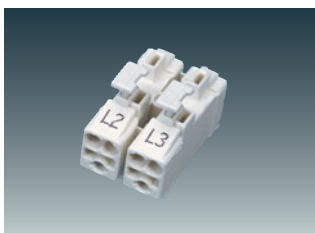


Komplet za linijsko ožičenje
za linijsko ožičenje nadgradnih
svetiljki
(od svetiljke do svetiljke)

oznaka za naručivanje

oznaka za naručivanje	oznaka
za 36W	
5LY 911 5	3 x 1,5 mm ²
5LY 911 7	5 x 1,5 mm ²
za 58W	
5LY 911 6	3 x 1,5 mm ²
5LY 911 8	5 x 1,5 mm ²

- Za petopolno linijsko ožičenje treba za svaku svetiljku naručiti dodatnu priključnicu (L2, L3)



Dodatna priključnica
za ugradnju u svetiljke dvopolna
(L2, L3), max. 2,5 mm²

oznaka za naručivanje

5LY 918 0

- Za petopolni priključak svetiljke odnosno petopolno linijsko ožičenje potreban je 1 komad za svaku svetiljku
- Linijsko ožičenje sa kablom (na pr. PP-y) na strani fiksne instalacije u zgradi

