



<p>Futurel SMS s usmjeravanjem svjetlosti ELDACON - zidne svjetiljke - stojeće svjetiljke</p>	<p>9/2 8/3</p>
<p>SiNILUX 2 s perforiranim reflektorom - zidne svjetiljke - stojeće svjetiljke</p>	<p>9/3 8/9</p>
<p>SiLING s evolventnim reflektorom - zidne svjetiljke kao Ceilingwasher Pribor</p>	<p>9/4 9/8</p>
<p>Ceilingwasher s evolventnim reflektorom - svjetiljke za zidnu nadgradnju - svjetiljke za zidnu ugradnju Pribor</p>	<p>9/5 9/5 9/8</p>
<p>SiLUNA sa sekundarnim reflektorom - svjetiljke za zidnu nadgradnju - svjetiljke za zidnu ugradnju - ugradne svjetiljke</p>	<p>9/6 2/8 3/3</p>
<p>Europlex TC s moderno oblikovanom opalnom kapom - zidne svjetiljke</p>	<p>9/7</p>

Futurel 5MS, s usmjeravanjem svjetlosti ELDAICON

**Kratki opis**

Futurel 5MS, porodica stojećih i stolnih svjetiljki modernog dizajna s uglatim linijama i jedinstvenim patentiranim usmjeravanjem svjetlosti ELDAICON.

Posebnosti

Usmjeravanje svjetlosti ELDAICON omogućuje osvjetljenje radnog mjesta s minimalnim bliještanjem na radnoj površini kao i na zaslonima i ravnim ekranima bez obzira na njihov kut nagiba i neovisno o rasporedu namještaja u prostoru.

Tehnika kućišta

Kućište rasvjetne glave od savijenog ekstrudiranog aluminijskog profila, ELDAICON od PMMA. Svjetiljka je lakirana u boju bijelog aluminijska (RAL 9006).

Električni dijelovi

Svjetiljke su ožičene za neposredni priključak na električnu mrežu, preko trolne priključne stezaljke, max 2,5 mm². Serijski s EVG. EVG-DALI, EVG-Dynamic, *Instabus EIB* i ostale električne varijante na zahtjev.

Svjetlotehnika

Tehnologija ELDAICON: usmjeravanje svjetlosti u potpunosti bez bliještanja pomoću vrlo precizne mikroprizmatske strukture.

- Svjetiljka s usmjeravanjem svjetlosti ELDAICON: direktno/indirektna raspodjela svjetlosti BAP

BAP (65° u svim smjerovima/L ≤ 1000 cd/m²)



Zidna svjetiljka Futurel 5MS s usmjeravanjem svjetlosti ELDAICON, direktno/indirektna raspodjela BAP, BAP (65° u svim smjerovima/L ≤ 1000 cd/m²), serijski s EVG, rasvjetna glava od aluminijskog profila lakirana u boju bijelog aluminijska (RAL 9006), s prozirnim dekorativnim elementom od umjetnog materijala na čelnim stranama uz mogućnost naglasaka u boji, IP 20, klasa zaštite I

oznaka za narudžbu	žarulje (W)	L (mm)	B (mm)	H (mm)	masa (kg)
EVG, TC-L					
5MS 436 7-2ULO	2 x TC-L 55W	675	270	44	5,5
5MS 436 7-7VLO	2 x TC-L 80W	675	270	44	5,5

- Svjetiljke bez žarulja
- Za stojeće svjetiljke istog dizajnerskog rješenja vidi str. 8/3

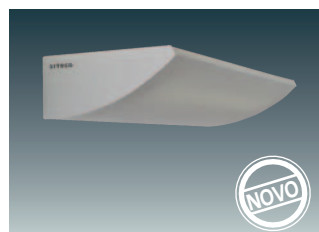
SiNILUX 2

**Kratki opis**

Porodica svjetiljki SiNILUX 2 odlikuje se naglašenom bezvremenskom dizajnerskom linijom. Zidne svjetiljke su namijenjene podizanju nivoa osvjetljenosti u prostoru i mogu se upotrijebiti u uredima, konferencijskim dvoranama, predvorjima i hodnicima.

Tehnika kućišta

Rasvjetna glava od čeličnog lima, lakirana u boji bijelog aluminija (RAL 9006), u izvedbi s direktnom raspodjelom perforirana, s uloženom specijalnom opalnom folijom.



Pojedinačna svjetiljka **SiNILUX 2** za zidnu nadgradnju s **direktno/indirektnom raspodjelom**, serijski s EVG-Professional, kućište od čeličnog lima u boji bijelog aluminija (slično RAL 9006), IP 20, klasa zaštite I

Električni dijelovi

Svjetiljke su ožičene za neposredni priključak na električnu mrežu preko trolne priključne stezaljke, max 2,5 mm². Serijski s EVG. EVG-DALI, EVG-Dynamic, *Instabus EIB* i ostale električne varijante na zahtjev.

Svjetlotehnika

Svjetiljke s direktno/indirektnom raspodjelom osvjetljenja. Direktni dio s perforacijom na rasvjetnoj glavi, iznutra obloženom opalnom difuznom folijom za ograničenje neugodnog blještanja. Žarulje su u rasvjetnoj glavi smještene tako da nastaje asimetrična raspodjela osvjetljenja oko uzdužne osi.

oznaka za narudžbu	žarulje (W)	L (mm)	B (mm)	H (mm)	masa (kg)
s direktno/indirektnom raspodjelom					
EVG, TC-L					
5LM 849 7-2UL0	2 x TC-L 55W	569	199	85	3,3

- Svjetiljke bez žarulja
- Za stojeće svjetiljke istog dizajnerskog rješenja vidi str. 8/9

SiLING, stropna svjetiljka s evolventnim reflektorom

**Kratki opis**

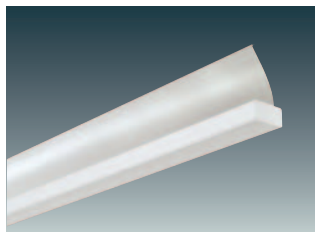
Svjetiljka SiLING u posebnom dizajnu. Reflektor, smanjen na minimum, daje utisak da lebdi. S asimetričnom svjetlotehnikom usmjerenom prema gore, za opću rasvjetu iznad kuteva.

Posebnosti

Osvjetljenje prostora u potpunosti bez bliještanja zbog isključivo indirektna raspodjele svjetlosti. Prikladna kao stropni reflektor s asimetričnom indirektnom raspodjelom (kod montaže na zid) ili sa simetričnu raspodjelu na primjer u sredini prostora (s kombinacijom dvije SiLING svjetiljke, montiranih jedna pokraj druge i obješenih ovjesom na sajlju).

Tehnika kućišta

Kućište od ekstrudiranog aluminijskog profila, lakirano u bijeloj boji za svjetiljke (slično RAL 9010). Nadgradne svjetiljke su izvedene kao pojedinačne svjetiljke u jednostrukoj ili dvostrukoj dužini, a sa spojnim se priborom mogu slagati u linije.



Pojedinačna svjetiljka SiLING za zidnu nadgradnju s evolventnim reflektorom, svilenasto mat, s asimetričnom raspodjelom, po izboru s EVG-Professional ili EVG-Dynamic, kućište od aluminijskog profila bijele boje (slično RAL 9010), IP 20, klasa zaštite I

Električni dijelovi

Svjetiljke su ožičene za neposredni priključak na električnu mrežu preko tropolne priključne stezaljke (EVG-Dynamic: tropolna + dvopolna za upravljački signal), max 2,5 mm². Serijski s EVG ili EVG-Dynamic. Uvod kabela na stražnjoj strani kućišta, s otvorima, na primjer za linijsko ožičenje kod slaganja u linije, na čelnoj strani. Linijsko ožičenje može se izvesti i kabelom (na primjer PP-y) uz fiksnu instalaciju.

EVG-DALI, *Instabus EIB* i ostale električne varijante na zahtjev.

Svjetlotehnika

Evolventni reflektor s asimetričnom raspodjelom, eloksiran svilenasto mat, za posebno ravnomjerno osvjetljenje stropa. Kod ugradnje u strop odnosno montaže s ovjesom, kao wallwasher za ravnomjerno osvjetljenje zidova.

oznaka za narudžbu	žarulje (W)	L (mm)	B (mm)	H (mm)	masa (kg)
EVG, T26					
5LM 701 7-1CX1	1 x 36W	1236	80+8	170	5,0
5LM 701 7-1EX1	1 x 58W	1536	80+8	170	6,0
5LM 701 7-1CX2	2 x (1 x 36W)	2469	80+8	170	8,5
5LM 701 7-1EX2	2 x (1 x 58W)	3069	80+8	170	9,3
EVG-Dynamic, T26					
5LM 701 6-1CX1	1 x 36W	1236	80+8	170	5,0
5LM 701 6-1EX1	1 x 58W	1536	80+8	170	6,0
5LM 701 6-1CX2	2 x (1 x 36W)	2469	80+8	170	8,5
5LM 701 6-1EX2	2 x (1 x 58W)	3069	80+8	170	9,3

- Svjetiljke bez žarulja
- Za pribor vidi str.9/8

Ceilingwasher

**Kratki opis**

Svjetiljka s asimetričnom raspodjelom u klasično nenametljivoj obliku.

Posebnosti

Osvjetljenje prostora potpuno bez blještanja zbog potpuno indirektna raspodjele svjetlosti. Prikladna za naglašeno osvjetljavanje stropa (kod montaže na zid) ili za naglašeno osvjetljenje zidova (kod montaže na strop).

Tehnika kućišta

Kućište od čeličnog lima lakirano u bijeloj boji (slično RAL 9010).

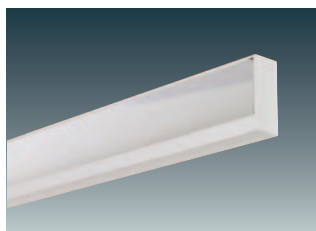
Električni dijelovi

Svjetiljke su ožičene za neposredni priključak na električnu mrežu preko trolejne priključne stezaljke (EVG-Dynamic: trolejna + dvopolna za upravljački signal), max. 2,5 mm². Serijski s EVG ili EVG-Dynamic. Uvod kabela na stražnjoj strani kućišta, s otvorima, na primjer za linijsko ožičenje kod slaganja u linije na čelnoj strani. Linijsko ožičenje može se izvesti i kabelom (na primjer PP-y) na strani kućne fiksne instalacije.

EVG-DALI, *Instabus EIB* i ostale električne varijante na zahtjev.

Svjetlotehnika

Evolventni reflektor s asimetričnom raspodjelom, eloksiran svilenasto mat, za posebno ravnomjerno osvjetljenje stropa. Kod montaže na strop kao wallwasher za ravnomjerno osvjetljenje zidova.

**Ceilingwasher**

pojedinačna svjetiljka za zidnu ili stropnu nadgradnju, s evolventnim reflektorom, **svilenasto mat, s asimetričnom raspodjelom**, po izboru s EVG-Professional ili EVG-Dynamic, kućište od čeličnog lima u bijeloj boji (slično RAL 9010), IP 20, klasa zaštite I

oznaka za narudžbu	žarulje (W)	L (mm)	B (mm)	H (mm)	masa (kg)
EVG, T26					
5LM 701 7-1C	1 x 36W	1248	68+7	165	4,6
5LM 701 7-1E	1 x 58W	1548	68+7	165	5,4
EVG-Dynamic, T26					
5LM 701 6-1C	1 x 36W	1248	68+7	165	4,6
5LM 701 6-1E	1 x 58W	1548	68+7	165	5,4
EVG, T16					
5LM 701 7-1P	1 x 28W	1195	57+7	140	4,4
5LM 701 7-1R	1 x 35W	1495	57+7	140	5,2
5LM 701 7-1J	1 x 54W	1195	57+7	140	4,4
5LM 701 7-1F	1 x 49W	1495	57+7	140	5,2
5LM 701 7-1X	1 x 80W	1495	57+7	140	5,2
EVG-Dynamic, T16					
5LM 701 6-1P	1 x 28W	1195	57+7	140	4,4
5LM 701 6-1R	1 x 35W	1495	57+7	140	5,2
5LM 701 6-1J	1 x 54W	1195	57+7	140	4,4
5LM 701 6-1F	1 x 49W	1495	57+7	140	5,2
5LM 701 6-1X	1 x 80W	1495	57+7	140	5,2

■ Za pribor vidi str. 9/8

**Ceilingwasher**

pojedinačna svjetiljka za zidnu ili stropnu ugradnju, s evolventnim reflektorom, **svilenasto mat, s asimetričnom raspodjelom**, po izboru s EVG-Professional ili EVG-Dynamic, kućište od čeličnog lima u bijeloj boji (slično RAL 9010), IP 20, klasa zaštite I

oznaka za narudžbu	žarulje (W)	L (mm)	B (mm)	H (mm)	masa (kg)
EVG, T26					
5LM 702 7-1C	1 x 36W	1268	75	185	4,6
5LM 702 7-1E	1 x 58W	1568	75	185	5,4
EVG-Dynamic, T26					
5LM 702 6-1C	1 x 36W	1268	75	185	4,6
5LM 702 6-1E	1 x 58W	1568	75	185	5,4
EVG, T16					
5LM 702 7-1P	1 x 28W	1220	57+7	166	4,4
5LM 702 7-1R	1 x 35W	1520	57+7	166	5,2
5LM 702 7-1J	1 x 54W	1220	57+7	166	4,4
5LM 702 7-1F	1 x 49W	1520	57+7	166	5,2
5LM 702 7-1X	1 x 80W	1520	57+7	166	5,2
EVG-Dynamic, T16					
5LM 702 6-1P	1 x 28W	1220	57+7	166	4,4
5LM 702 6-1R	1 x 35W	1520	57+7	166	5,2
5LM 702 6-1J	1 x 54W	1220	57+7	166	4,4
5LM 702 6-1F	1 x 49W	1520	57+7	166	5,2
5LM 702 6-1X	1 x 80W	1520	57+7	166	5,2

■ Za pribor vidi str. 9/8

Sekundarna svjetiljka SiLUNA

**Kratki opis**

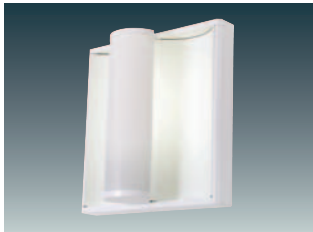
Sekundarne svjetiljke su sastavljene od primarnog reflektora koji sprečava direktan pogled na žarulju, i u odgovarajućem srazmjeru većeg sekundarnog reflektora. Proizvode indirektno, meko svjetlo stvarajući ugodnu ravnomjernu svjetlosnu atmosferu u prostoru.

Posebnosti

Sekundarni reflektor s bijelom mat površinom za harmoničnu raspodjelu svjetlosti. Žlijeb sa žaruljom sa specijalnim rasipnim sistemom za dekorativni dio direktne svjetlosti.

Tehnika kućišta

Kućište i primarni reflektor (žlijeb sa žaruljom) od čeličnog lima, prašno lakiran u bijelu boju (slično RAL 9010). Žlijeb sa žaruljom od perforiranog čeličnog lima s uloženom specijalnom opalnom folijom, kod promjene žarulje može se odmaknuti.



Pojedinačna svjetiljka SiLUNA, s bijelim sekundarnim reflektorom i perforiranim žlijebom sa žaruljom, sa sekundarnom raspodjelom. Po želji s EVG ili prigušnicama s niskim gubicima⁴⁾, EVG-DALI⁴⁾, ili EVG-Dynamic⁴⁾, kućište od čeličnog lima bijele boje (slično RAL 9010) IP 20, klasa zaštite I

Električni dijelovi

Svjetiljke su ožičene za neposredni priključak na električnu mrežu preko trolpolne priključne stezaljke, max. 2,5 mm². Serijski s EVG ili prigušnicama s niskim gubicima. Izvedbe s prigušnicama s niskim gubicima su prema želji u induktivnom ili paralelno kompenziranom spoju⁴⁾ (s ugrađenim kondenzatorom).

EVG-DALI, EVG-Dynamic, *Instabus EIB* i ostala električna oprema na zahtjev.

Svjetlotehnika

Sekundarni aluminijski reflektor sa simetričnom raspodjelom, sa specijalnom bijelom mat površinskom obradom za harmoničnu i ravnomjernu raspodjelu osvjjetljenja.

Primarni reflektor sa specijalno opaliziranim folijom na unutarnjoj strani sprečava direktan pogled na žarulju, a time i direktno blještanje i neugodne refleksije.

oznaka za narudžbu	žarulje (W)	L (mm)	B (mm)	H (mm)	masa (kg)
EVG, TC-L					
5LJ 881 7-1T	1 x TC-L 18W	310	310	123+7	2,0
prigušnice s niskim gubicima, TC-L					
5LJ 881 1-1T	1 x TC-L 18W	310	310	123+7	2,0

■ Za sekundarne svjetiljke SiLUNA za ugradnju na strop i u strop vidi str. 2/8 odnosno 3/3

EVG = elektronska predspojna naprava

4) Za svjetiljke s EVG-DALI potrebno je u oznaci za narudžbu debelo tiskani broj 7, zamijeniti slovom D

Za svjetiljke s EVG-Dynamic potrebno je u oznaci za narudžbu debelo tiskani broj 7, zamijeniti brojem 6

Za paralelno kompenzirane izvedbe potrebno je u oznaci za narudžbu debelo tiskani broj 1, zamijeniti slovom B

Europlex TC, s moderno oblikovanom opalnom kapom

**Kratki opis**

Nadgrade svjetiljke odlikuju se visokokvalitetnom izradom, plitkim nosivim pločama i čvrstim kapama od umjetne mase. Svjetiljke su na raspolaganju u okrugloj i kvadratnoj formi.

S različitim izvedbama, brojem i snagama žarulja, svjetiljke s kapama su primjerene za raznovrsna područja upotrebe.

Posebности

Ravnomjerna površina svjetiljke s obrisima, bez vidljivih zatvarača. Kapa ulazi u izbočine na unutrašnjoj strani kućišta koje ju ujedno i sigurno pritisnu na brtvu kućišta.

Tehnika kućišta

Kućišta svjetiljki sa kapom Europlex TC izrađeno je od bijelog polikarbonata (PC). Opalne zaštitne kape su od visokokvalitetne umjetne mase (PMMA). Nosiva ploča i kapa izrađeni su svaki u jednom komadu i mogu se u potpunosti reciklirati.

Električni dijelovi

Svjetiljke su ožičene za neposredni priključak na električnu mrežu preko trolejne priključne stezaljke, max. 2,5 mm². Serijski s prigušnicama s niskim gubicima u induktivnoj spoju¹⁾ ili s EVG. EVG-Dynamic, *Instabus EIB* i ostala električna oprema na zahtjev.

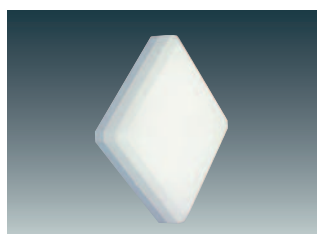
Svjetlotehnika

Opalna kapa, široka raspodjela svjetlosti za ravnomjernu osvijetljenost.



Svjetiljka s kapom Europlex TC okrugla, za zidnu ili stropnu nadgradnju, sa širokom raspodjelom, s opalnom kapom od PMMA, serijski s prigušnicama s niskim gubicima¹⁾ ili s EVG, kućište od bijelog PC, IP 54 ili IP 65, klasa zaštite I

oznaka za narudžbu	žarulje (W)	D (mm)	H (mm)	masa (kg)
prigušnice s niskim gubicima, TC, IP 54¹⁾				
5LS 234 1-6SR	1 x TC-S 9W	260	58	1,1
5LS 234 1-7SR	2 x TC-S 9W	260	58	1,1
EVG, TC, IP 65				
5LS 234 7-2SR	2 x TC-S 11W	360	83	1,7
5LS 234 7-2TR	2 x TC-L 18W	360	83	1,7
EVG, T16-R, IP 65				
5LS 234 7-1TR	1 x T16-R 55W	360	83	1,7
prigušnice s niskim gubicima, TC, IP 54¹⁾				
5LS 234 1-2SR	2 x TC-S 11W	360	83	2,0
5LS 234 1-2TR	2 x TC-L 18W	360	83	2,0



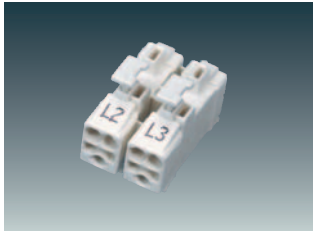
Svjetiljka sa kapom Europlex TC kvadratna, za zidnu ili stropnu nadgradnju, sa širokom raspodjelom, s opalnom kapom od PMMA, serijski s prigušnicama s niskim gubicima¹⁾ ili s EVG, kućište od bijelog PC, IP 54 ili IP 65, klasa zaštite I

oznaka za narudžbu	žarulje (W)	L (mm)	B (mm)	H (mm)	masa (kg)
prigušnice s niskim gubicima, TC, IP 54¹⁾					
5LS 234 1-6SQ	1 x TC-S 9W	200	200	58	0,8
5LS 234 1-7SQ	2 x TC-S 9W	200	200	58	0,8
EVG, TC, IS4					
5LS 234 7-2TQ	2 x TC-L 18W	300	300	83	1,6
prigušnice s niskim gubicima, TC, IP 65¹⁾					
5LS 234 1-2SQ	2 x TC-S 11W	300	300	83	1,9
5LS 234 1-2TQ	2 x TC-L 18W	300	300	83	1,9

1) Induktivni i spoj, bez pripreme za kompenzaciju

■ Za zamjenske kape vidi str. 4/23

Pribor – SiLING

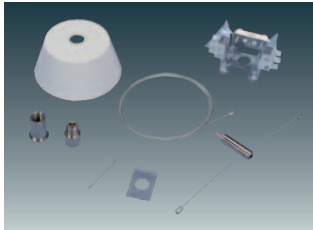


Dodatna stezaljka
za ugradnju u svjetiljke
dvpolna (L2, L3), max. 2,5 mm²

oznaka za narudžbu

5LY 918 0

- Za peteropolni priključak svjetiljke odnosno peteropolno linijsko ožičenje potreban je 1 komad za svaku svjetiljku
- Linijsko ožičenje s kabelom (na primjer PP-y) na strani fiksne instalacije u zgradi



Jednostruki ovjes na sajlu
za svjetiljku SiLING, s
regulacijom po visini do 1500
mm

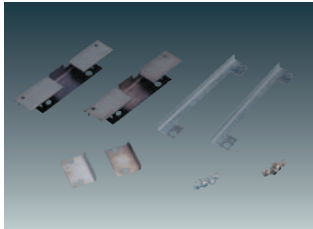
Čelična sajla: D = 1,2 mm
zajedno sa stropnim ovjesom i
bijelom rozetom, ovjes na dvije
točke na svjetiljki

oznaka za narudžbu

oznaka za narudžbu	oznaka
5LM 820 0-1	bez stezaljke
5LM 820 1-1	sa stezaljkom ¹⁾

1) s peteropolnom stezaljkom, max. 2,5 mm²

- Kod montaže s ovjesom u dvostranom redu (dvije svjetiljke, spojene skupa lednim stranama):
 - za svjetiljku jednostruke dužine su potrebna 2 spojnika
 - za svjetiljku dvostruke dužine su potrebna 4 dodatna spojnika



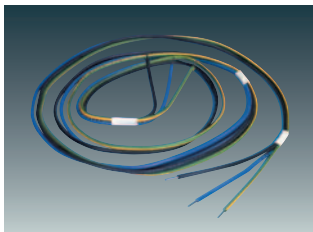
Spojnik
za montažu svjetiljki SiLING
s ovjesom u dvostranom redu
(2 svjetiljke spojene zajedno
lednim stranama)

oznaka za narudžbu

oznaka za narudžbu	oznaka
5LM 701 0-0	komplet = 2 komada

- Za svjetiljku jednostruke dužine potrebna su 2, a za svjetiljku dvostruke dužine 4 komada.

Pribor – Ceilingwasher



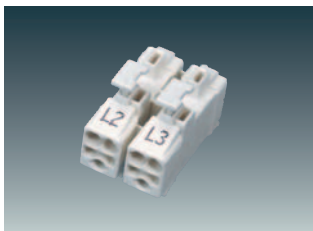
Komplet za linijsko ožičenje
za linijsko ožičenje kod
nadgradnih svjetiljki (od
svjetiljke do svjetiljke)

oznaka za narudžbu

oznaka za narudžbu	oznaka
za 36W	
5LY 911 5	3 x 1,5 mm ²
5LY 911 7	5 x 1,5 mm ²

oznaka za narudžbu	oznaka
za 58W	
5LY 911 6	3 x 1,5 mm ²
5LY 911 8	5 x 1,5 mm ²

- Za peteropolno linijsko ožičenje treba za svaku svjetiljku naručiti dodatnu stezaljku (L2, L3)
- Linijsko ožičenje kod ugradnjih svjetiljki Ceilingwasher moguće je samo s kabelom (na strani fiksne instalacije u zgradi, na primjer PP-y)



Dodatna stezaljka
za ugradnju u svjetiljke
dvpolna (L2, L3), max. 2,5 mm²

oznaka za narudžbu

5LY 918 0

- Za peteropolni priključak svjetiljke odnosno peteropolno linijsko ožičenje potreban je 1 komad za svaku svjetiljku
- Linijsko ožičenje s kabelom (na primjer PP-y) na strani fiksne instalacije u zgradi

