



<p>Futurel 5MS sa ELDACon usmeravanjem svetlosti; dizajnerski izraz naglašenih ivica i ravnih linija - stajaće svetiljke - zidne svetiljke</p>	<p>8/2 9/2</p>
<p>Futurel sa ELDACon usmeravanjem svetlosti; ili sa donjim poklopcem - stajaće svetiljke</p>	<p>8/3</p>

<p>Wave sa ELDACon usmeravanjem svetlosti; - stajaće svetiljke</p>	<p>8/5</p>
<p>SiNILUX 5MB sa perforiranim reflektorom dizajnerski izraz naglašenih ivica i ravnih linija - stajaće svetiljke</p>	<p>8/6</p>
<p>SiNILUX 2 sa perforiranim reflektorom - stajaće svetiljke - zidne svetiljke</p>	<p>8/7 9/3</p>

Futurel 5MS, sa usmeravanjem svetla ELDACON

**Kratak opis**

Futurel 5MS porodica stajacih i stonih svetiljki modernog dizajnerskog izraza naglašenih ivica i ravnih linija sa jedinstvenim patentiranim usmeravanjem svetla ELDACON.

Zidne svetiljke su namenjene za podizanje nivoa osvetljenosti u prostoru (str. 9/2)

Specifičnosti

Fleksibilna svetlo-tehnička rešenja sa stajacim svetiljkama sa jednom ili dve svetlosne glave, sa mogućnošću rotiranja u horizontalnoj ravni. Osvetljenje radnog mesta sa smanjenom refleksijom zbog visokokvalitetnog usmeravanja svetla ELDACON.

Tehničke karakteristike kućišta

Kućiste svetlosne glave od ekstrudiranog aluminijumskog profila sa ručkom nosača livenom pod pritiskom. ELDACON od PMMA. Svetiljka farbana u boji belog aluminijuma (slično RAL 9006). Sa dekorativnim prozirnim plastičnim elementom na čeonj strani svetlosne glave, mogućnost kolorističkog akcenta. Svetiljka je modularno konstruisana primenom mehaničke i električne tehnike spajanja.

Električni delovi

Svetiljke su u potpunosti ožičene, pojedinačni sklopovi sa električnom tehnikom spajanja. Svetiljke sa jednim ili dva prekidača (uključeno/isključeno) na svetlosnoj glavi i crnim priključnim kablom, L = 2,5 m sa utikačem sa zaštitnim kontaktom. Serijski sa EVG ili EVG-Dynamic (mogućnost uključivanja sa prekidačem za uključivanje/isključivanje + senzor za okolnu svetlost i prisustvo ljudi u prostoru). Ostale električne varijante na zahtev.

Svetlotehničke karakteristike

Tehnologija ELDACON: usmeravanje svetlosti u potpunosti bez blještanja pomoću veoma precizne mikroprizmatične strukture. Stajace svetiljke

- ELDACON usmeravanje svetlosti:

- BAP (65° u svim smerovima L ≤ 1000 cd/m²)
- direktna/indirektna raspodela osvetljenja BAP



Stajaca svetiljka FUTUREL 5MS sa jednom svetlosnom glavom, sa ELDACON usmeravanjem svetlosti, direktno/indirektna raspodela BAP (65° u svim smerovima L ≤ 1000 cd/m²), serijski sa EVG i dva prekidača (uključeno/isključeno) delimično sa EVG-Dynamic, prekidačem za uključivanje/isključivanje i senzorom za okolnu svetlost i prisustvo ljudi u prostoru. Svetlosna glava od aluminijumskog profila, sa ručkom nosača livenom pod pritiskom, sve farbano u boji belog aluminijuma (slično RAL 9006), sa dekorativnim prozirnim plastičnim elementom na čeonj strani svetlosne glave, mogućnost kolorističkog akcentovanja, IP 20, klasa zaštite I

oznaka za naručivanje	svetlosni izvor (W)	L (mm)	B (mm)	H (mm)	masa (kg)
sa direktno/indirektnom raspodelom EVG, TC-L					
5MS 426 7-3UL0	3 x TC-L 55W	740 ¹⁾	365	1870	25,0
5MS 426 7-4UL0	4 x TC-L 55W	740 ¹⁾	365	1870	25,0
5MS 426 7-8VL0	3 x TC-L 80W	740 ¹⁾	365	1870	25,0
5MS 426 7-9VL0	4 x TC-L 80W	740 ¹⁾	365	1870	25,0
EVG-Dynamic, TC-L, sa senzorom za okolnu svetlost i prisustvo ljudi ³⁾					
5MS 426 6-3UL0D	3 x TC-L 55W	740 ¹⁾	365	1870	24,5
5MS 426 6-4UL0D	4 x TC-L 55W	740 ¹⁾	365	1870	24,5

- Svetiljke nisu sastavljene
- Svetiljke su bez svetlosnih izvora
- Za zidne svetiljke istog dizajnerskog rešenja vidi str. 9/2



Stajaca svetiljka FUTUREL 5MS sa dve svetlosne glave direktna raspodela sa ELDACON usmeravanjem svetlosti, BAP direktno/indirektna raspodela odnosno samo direktna raspodela osvetljenja. BAP(65° u svim smerovima L ≤ 1000 cd/m²), Serijski sa EVG i jednim prekidačem uključeno/isključeno. Svetlosna glava od aluminijumskog profila, sa ručkom nosača livenom pod pritiskom, farbana u boji belog aluminijuma (slično RAL 9006). Sa dekorativnim prozirnim plastičnim elementom na čeonj strani svake svetlosne glave, mogućnost kolorističkog akcentovanja, IP 20, klasa zaštite I

oznaka za naručivanje	svetlosni izvor (W)	L (mm)	B (mm)	H (mm)	masa (kg)
sa direktno/indirektnom raspodelom EVG, TC-L					
5MS 426 7-2UK0	2 x (2xTC-L 55W)	1450 ²⁾	270	1975	27,0
5MS 426 7-7VK0	2 x (2xTC-L 80W)	1450 ²⁾	270	1975	27,0

- 1) Velika svetlosna glava L x B x H 675 x 365 x 44 mm
- 2) Mala svetlosna glava L x B x H 675 x 270 x 44 mm
- Oba glave jedna za drugom u uzdužnom smeru L x B = 1450 x 270 mm
- 3) Senzor: Dim Multi 3, fiksno postavljen

- Svetiljke nisu sastavljene
- Svetiljke su bez svetlosnog izvora ili fluorescentnih svetlosnih izvora
- Za zidne svetiljke istog dizajnerskog rešenja vidi str. 9/2

Futurel

**Kratki opis**

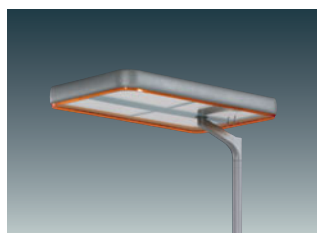
Futurel, porodica svetiljki sa stajacim svetiljkama homogenog naprednog dizajna sa jedinstvenim patentiranim usmeravanjem svetlosti ELDACON.

Specifičnosti

Flexibilna svetlo-tehnička rešenja sa stajacim svetiljkama sa jednom ili dve svetlosne glave sa mogućnošću rotiranja u horizontalnoj ravni. Osvetljenje radnog mesta sa minimalnim refleksom zbog visokokvalitetnog načina usmeravanja svetlosti ELDACON.

Tehničke karakteristike kućišta

Kućište svetlosne glave od savijenog ekstrudiranog aluminijumskog profila sa aluminijskom ručkom nosača livenom pod pritiskom. ELDACON od PMMA odnosno dizajnerska varijanta zatvorena sa donjim poklopcem od čeličnog lima. Svetiljka farbana u boji belog aluminijuma (slično RAL 9006), sa prozirnim dekorativnim okvirom narandžaste boje na svetlosnoj glavi (druge boje na zahtev). Svetiljka je modularno konstruisana primenom mehaničke i električne tehnike spajanja. Delovi svetiljke su odvojeno pakovani (svetlosna glava, ručka nosača, postolje)



Stajeca svetiljka **FUTUREL** sa jednom svetlosnom glavom, sa **ELDACON** usmeravanjem svetlosti, direktno/indirektna raspodela ili direktnom raspodelom BAP (65° u svim smerovima $L \leq 1000 \text{ cd/m}^2$), Serijski sa EVG i jednim ili dva prekidača (uključeno/isključeno) alternativno sa EVG-Dynamic, prekidačem za uključivanje/isključivanje i senzorom za okolnu svetlost i prisustvo ljudi u prostoru). Svetlosna glava od aluminijumskog profila, sa ručkom nosača livenom pod pritiskom, sve farbano u boji belog aluminijuma (slično RAL 9006), sa narandžastim dekorativnim prozirnim plastičnim okvirom, IP 20, klasa zaštite I

Električni delovi

Svetiljke su u potpunosti ožičene. Pojedinačni sklopovi sa električnom spojnom tehnikom. Svetiljke sa jednim ili dva prekidača (uključeno/isključeno) na svetlosnoj glavi i crnom priključnom kablju, $L = 3 \text{ m}$ sa utikačem sa zaštitnim kontaktom. Stajaca svetiljka serijski sa EVG ili EVG-Dynamic (mogućnost uključivanja sa prekidačem za uključivanje/isključivanje + senzor za okolnu svetlost i prisustvo ljudi u prostoru). Ostale električne varijante na zahtev.

Svetlotehničke karakteristike

Tehnologija ELDACON: usmeravanje svetlosti u potpunosti bez blještanja pomoću veoma precizne mikroprizmatične strukture.

Stajace svetiljke**■ ELDACON usmeravanje svetlosti:**

- BAP raspodela osvetljenja direktna/indirektna
- BAP raspodela osvetljenja direktna
- BAP (65° u svim smerovima $L \leq 1000 \text{ cd/m}^2$)

■ Varijante u dizajnu

- indirektno osvetljavanje, zatvoren donji poklopac svetlosne glave

oznaka za naručivanje	svetlosni izvor (W)	L (mm)	B (mm)	H (mm)	masa (kg)
sa direktno/indirektnom raspodelom					
EVG, TC-L					
5LM 426 7-2UL0	2 x TC-L 55W	697	220 ¹⁾	1892	22,1
5LM 426 7-4UL0	4 x TC-L 55W	697	408 ²⁾	1892	24,0
EVG-Dynamic, TC-L, sa senzorom za okolnu svetlost i prisustvo ljudi u prostoru ⁵⁾					
5LM 426 6-2UL0D	2 x TC-L 55W	697	220 ¹⁾	1892	21,8
5LM 426 6-4UL0D	4 x TC-L 55W	697	408 ²⁾	1892	23,7
sa direktnom raspodelom					
EVG, T16					
5LM 427 7-2ML0	2 x 14W	697	408 ²⁾	1892	21,0
pribor: gornji stakleni poklopac (EVS)					
5LM 440 1-2	za malu svetlosnu glavu ¹⁾				
5LM 440 1-3	za veliku svetlosnu glavu ²⁾				

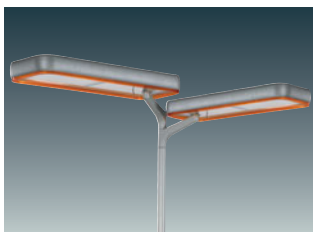
- 1) Mala svetlosna glava: $L \times B \times H = 630 \times 220 \times 60 \text{ mm}$
- 2) Velika svetlosna glava: $L \times B \times H = 630 \times 408 \times 60 \text{ mm}$
- 3) Svetlosna glava paralelno jedna uz drugu: $L \times B = 697 \times 480 \text{ mm}$
Svetlosna glava jedna za drugom u uzdužnom smeru: $L \times B = 1310 \times 220 \text{ mm}$
- 4) Odgovarajuća svetlosna glava na zahtev:
naknadna dorada postajećih svetiljki na zahtev
- 5) Senzor: Dim Multi 3, fiksno postavljen

- Postolje: 600 x 300 mm
- Svetiljke su bez svetlosnog izvora ili fluorescentne cevi
- Svetiljke u rastavljenom stanju: svetlosna glava, ručka nosača i postolje pakovani su posebno.

EVG = elektronski predspojni uređaj



Futurel



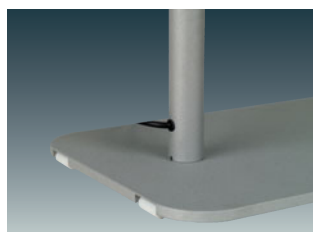
Stajaća svetiljka **FUTUREL** sa **dve svetlosne glave sa ELDACON usmeravanjem svetlosti**, sa **direktnom raspodelom**, BAP direktno/indirektna raspodela odnosno samo direktna raspodela osvetljenja. BAP (65° u svim smerovima $L \leq 1000 \text{ cd/m}^2$), serijski sa EVG i jednim prekidačem uključeno/isključeno, svetlosne glave od aluminijumskog profila, sa ručkom nosača livenom pod pritiskom, sve farbano u boji belog aluminijuma (slično RAL 9006), sa narandžastim prozirnim dekorativnim okvirom, IP 20, klasa zaštite I

oznaka za naručivanje	svetlosni izvor (W)	L (mm)	B (mm)	H (mm)	masa (kg)
sa direktno/indirektnom raspodelom EVG, TC-L					
5LM 426 7-2UK0	2x (2x TC-L 55W)	1310 ³⁾	220 ¹⁾	1967	25,5
pribor: gornji stakleni poklopac (EVS)					
5LM 440 1-2	za malu svetlosnu glavu ¹⁾				



Stajaća svetiljka **FUTUREL** sa **jednom svetlosnom glavom, dizajnerska varijanta sa indirektnom raspodelom** (donji poklopac zatvoren), serijski sa EVG i prekidačem uključeno/isključeno, svetlosna glava od aluminijumskog profila i čeličnog lima, sa ručkom nosača livenom pod pritiskom, sve farbano u boji belog aluminijuma (slično RAL 9006), sa narandžastim dekorativnim prozirnim plastičnim okvirom, IP 20, klasa zaštite I

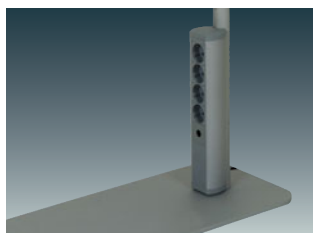
oznaka za naručivanje	svetlosni izvor (W)	L (mm)	B (mm)	H (mm)	masa (kg)
indirektna raspodela EVG, HIT-DE					
5LM 424 7-3QL0	1 x HIT-DE 150W	697	220 ¹⁾	1892	18,0



Pribor za sve stajaće svetiljke Futurel:

postolje sa točkicama

oznaka za naručivanje	svetlosni izvor (W)	L (mm)	B (mm)
poseban pribor za pričvršćivanje za sve stajaće svetiljke Futurel			
5LM 440 0-5R	postolje sa točkicama	600	300
5LM 440 0-64S	ručka nosača sa četvorstrukom utičnicom ⁴⁾	H = 1700 mm	



postolje sa ručkom nosača sa četvorstrukom utičnicom

- 1) Mala svetlosna glava: $L \times B \times H = 630 \times 220 \times 60 \text{ mm}$
- 2) Velika svetlosna glava: $L \times B \times H = 630 \times 408 \times 60 \text{ mm}$
- 3) Svetlosna glava paralelno jedna uz drugu: $L \times B = 697 \times 480 \text{ mm}$
Svetlosna glava jedna za drugom u uzdužnom smeru: $L \times B = 1310 \times 220 \text{ mm}$
- 4) Odgovarajuća svetlosna glava na zahtev:
naknadna dorada postajećih svetiljki na zahtev
- 5) Senzor: Dim Multi 3, fiksno postavljen

- Postolje: 600 x 300 mm
- Svetiljke su bez svetlosnog izvora ili fluorescentne cevi
- Svetiljke u rastavljenom stanju: svetlosna glava, ručka nosača i postolje pakovani su posebno.

EVG = elektronski predspojni uređaj

Wave, sa usmeravanjem osvetljenjem ELDACon

**Kratak opis**

Porodica svetiljki Wave čine stajace svetiljke jedinstvenim po dizajnu. Integracija nove tehnike usmeravanja svetlosti ELDACon u mobilne proizvode omogućava najveću fleksibilnost u oblikovanju multimedijalnog radnog okruženja.
Dizajn: Michael English

Specifičnosti

Patentirano usmeravanje svetlosti ELDACon omogućava osvetljavanje radnog mesta sa minimalnim bliještanjem na radnoj površini kao i na monitorima i ravnim ekranima bez obzira na ugao nagiba i raspored nameštaja.

Tehničke karakteristike kućišta

Srednji deo svetlosne glave od ekstrudiranih aluminijskih profila. Čeone stranice i uzdužni profili svetlosne glave, postolje i sa ručkom nosača od čelika, sve farbano u boji sivog (slično RAL 9007) ili belog aluminijuma (slično RAL 9006). ELDACon iz PMMA.



Stajaca svetiljka Wave sa ELDACon usmeravanjem svetlosti, sa direktnom/indirektnom raspodelom BAP ($L \leq 1000 \text{ cd/m}^2$ kod uglova isijavanja $\geq 65^\circ$ u svim smerovima), serijski sa EVG-Professional, sa dva prekidača za uključeno/isključeno, kućište od aluminijumskog profila u boji sivog aluminijuma (slično RAL 9007), IP 20, klasa zaštite I, (uključujući svetlosne izvore)



Stajaca svetiljka Wave sa ELDACon usmeravanjem svetlosti, sa direktnom/indirektnom raspodelom BAP ($L \leq 1000 \text{ cd/m}^2$ kod uglova isijavanja $\geq 65^\circ$ u svim smerovima), serijski sa EVG-Professional, sa dva prekidača za uključeno/isključeno, kućište od aluminijumskog profila u boji belog aluminijuma (slično RAL 9006), IP 20, klasa zaštite I, (bez svetlosnih izvora)



Stajaca svetiljka Wave sa ELDACon usmeravanjem svetlosti, sa direktnom/indirektnom raspodelom BAP ($L \leq 1000 \text{ cd/m}^2$ kod uglova isijavanja $\geq 65^\circ$ u svim smerovima), serijski sa EVG-Dynamic, sa prekidačem za uključeno/isključeno, senzorom za okolnu svetlost i prisustvo ljudi u prostoru kućište od aluminijumskog profila u boji belog aluminijuma (slično RAL 9006), IP 20, klasa zaštite I, (bez svetlosnih izvora)

Električni delovi

Svetiljke su ožičene za neposredan priključak na električnu mrežu, sa EVG i dva prekidača za uključeno/isključeno na svetlosnoj glavi, sa senzorom opremljena je sa prekidačem i crnim priključnim kablom ($L = 3 \text{ m}$) sa utikačem sa zaštitnim kontaktom. Serijski sa EVG i EVG-Dynamic sa senzorom. Ostala električna oprema na zahtev.

Svetlotehničke karakteristike

Tehnologija ELDACon: usmeravanje svetlosti u potpunosti bez blještanja pomoću veoma precizne mikroprizmatične strukture. **Stajace svetiljke:** raspodela osvetljenja BAP sa ELDACon usmeravanjem svetlosti direktna/indirektna, simetrična ili asimetrična BAP ($L \leq 1000 \text{ cd/m}^2$ kod uglova isijavanja $\geq 65^\circ$ u svim smerovima)

oznaka za naručivanje	svetlosni izvor (W)	L (mm)	B (mm)	H (mm)	masa (kg)
simetrična raspodela, ELDACon na obe strane ²⁾					
EVG, TC-L, RAL 9007, sastavljena					
5LM 478 7-4UL1	4 x TC-L 55W	602	484	1940	33
asimetrična raspodela, ELDACon na jednoj strani ²⁾					
EVG, TC-L, RAL 9007, sastavljena					
5LM 479 7-4UL1	4 x TC-L 55W	602	375	1940	31,5

2) Svetiljke su kompletno sastavljene

■ Svetiljke sa svetlosnim izvorima, boja svetla 840.

oznaka za naručivanje	svetlosni izvor (W)	L (mm)	B (mm)	H (mm)	masa (kg)
simetrična raspodela, ELDACon na obe strane ³⁾					
EVG, TC-L, RAL 9006, rastavljena					
5LM 478 7-4UE0F96	4 x TC-L 55W	602	484	1940	33
asimetrična raspodela, ELDACon na jednoj strani ³⁾					
EVG, TC-L, RAL 9006, rastavljena					
5LM 479 7-4UE0F96	4 x TC-L 55W	602	375	1940	31,5

3) Svetiljke nisu sastavljene: svetlosna glava, ručka nosača i postolje pakovani su posebno.

■ Svetiljke bez svetlosnih izvora

oznaka za naručivanje	svetlosni izvor (W)	L (mm)	B (mm)	H (mm)	masa (kg)
simetrična raspodela, ELDACon na obe strane ³⁾					
EVG-Dynamic, TC-L, sa senzorom za okolnu svetlost i prisustvo ljudi u prostoru ⁴⁾ RAL 9006, rastavljena					
5LM 478 6-4UE0E96	4 x TC-L 55W	602	484	1940	33
asimetrična raspodela, ELDACon na jednoj strani ³⁾					
EVG-Dynamic, TC-L, sa senzorom za okolnu svetlost i prisustvo ljudi u prostoru ⁴⁾ RAL 9006, rastavljena					
5LM 479 6-4UE0E96	4 x TC-L 55W	602	375	1940	31,5

3) Svetiljke nisu sastavljene: svetlosna glava, ručka nosača i postolje pakovani su posebno.

4) Senzor: Dim Multi 3, fiksno postavljen

■ Svetiljke bez svetlosnih izvora

EVG = elektronski predspojni uređaj

SiNILUX 5MB

**Kratak opis**

Porodica svetiljki SiNILUX 5MB odlikuje se modernim dizajnerskim izrazom naglašenih ivica i ravnih linija. Zahteve za osvetljenjem dvostrukog radnog mesta može se u velikoj meri ispuniti upotrebom jedne direktno/indirektno stajaće svetiljke.

Tehničke karakteristike kućišta

Aluminijumska ručka nosača kvadratnog preseka kao spojni element između pravougaone čelične ploče postolja i svetlosne glave. Svetlosna glava od delimično perforiranog čeličnog lima, farbanog u boji belog aluminijuma (slično RAL 9006) sa postavljenom specijalnom opalnom folijom.



Stajaća svetiljka SiNILUX 5MB sa direktno/indirektnom raspodelom, serijski sa EVG-Professional i dva prekidača uključeno/isključeno na gornjem delu. Alternativno sa EVG-Dynamic, prekidačem uključeno/isključeno na gornjem delu i senzorom za okolnu svetlost i prisustvo ljudi u prostoru. Kućište od čeličnog lima, svetlosna glava i ručka nosača u boji belog aluminijuma (slično RAL 9006), IP 20, klasa zaštite I

Električni delovi

Svetiljke su ožičene za neposredan priključak na električnu mrežu, sa dva prekidača uključeno/isključeno na gornjem delu svetlosne glave, stajaća svetiljka sa prekidačem (na gornjem delu svetlosne glave), sa crnim priključnim kablom, L = ca 3,00 m, sa utičnicom sa zaštitnim kontaktom.

Serijski sa EVG ili EVG-Dynamic i senzorom za okolnu svetlost i prisustvo ljudi. Ostale električne varijante na zahtev.

Svetlotehničke karakteristike

Svetiljke sa direktno/indirektnom raspodelom osvetljenja. Direktni deo kroz perforaciju na svetlosnoj glavi, iznutra obložene opalnom difuznom folijom za ograničenje neprijatnog blještanja. Svetlosni izvori u svetlosnoj glavi smeštene su tako da nastaje asimetrična raspodela osvetljenja oko uzdužne ose.

oznaka za naručivanje	svetlosni izvor (W)	L (mm)	B (mm)	H (mm)	masa (kg)
sa direktno/indirektnom raspodelom EVG, TC-L					
5MB 844 7-4ULO	4 x TC-L 55W	1850	607	370	14,0
EVG-Dynamic, TC-L, sa senzorom za okolnu svetlost i prisustvo ljudi ¹⁾					
5MB 844 6-4UL0D	4 x TC-L 55W	1850	607	370	14,0

1) Senzor: Dim Multi 3, pomerljiv

- Svetiljke bez svetlosnih izvora
- Svetiljke nisu sastavljene
 - Po izboru su takode zidne svetiljke istog dizajnerskog rešenja (2 x 55 W TC-L): 5MB 847 7-2ULO
- Viseća svetiljka na zahtev (4 x 55 W TC-L)
- Stajaća svetiljka sa dva prekidača za uključeno/isključeno u nosivoj cevi na zahtev

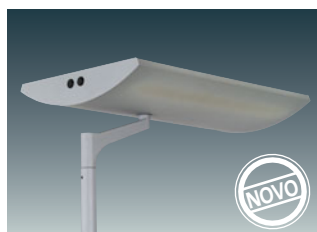
SiNILUX 2

**Kratki opis**

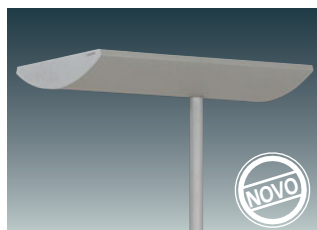
Porodica svetiljki SiNILUX 2 odlikuje se bezvremenskim dizajnerskim izrazom. Zahteve za osvetljenjem dvostrukog radnog mesta može se u velikoj meri ispuniti upotrebom jedne direktno/indirektno stajalice svetiljke. Zidne svetiljke namenjene su povećanju nivoa osvetljenosti u prostoru (str. 9/3).

Tehničke karakteristike kućišta

Čelična ručka nosača kao spojni element između donje čelične ploče postolja i svetlosne glave. Svetlosna glava od čeličnog lima, farbanog u boji belog aluminijuma (slično RAL 9006). U verziji sa direktnom raspodelom, sa postavljenom specijalnom opal folijom.



Stajalica svetiljka SiNILUX 2 sa direktno/indirektnom raspodelom, serijski sa EVG-Professional i dva prekidača uključeno/isključeno, delom sa EVG-Dynamic prekidačem uključeno/isključeno kao i senzorom za okolnu svetlost i prisustvo ljudi u prostoru. Kućište od čeličnog lima u boji belog aluminijuma (slično RAL 9006). Podesiva svetlosna glava sa pričvršćenjem na konzolnom nosaču, IP 20, klasa zaštite I



Stajalica svetiljka SiNILUX 2 sa direktno/indirektnom raspodelom, serijski sa EVG i dva prekidača uključeno/isključeno, alternativno sa EVG-Dynamic prekidačem uključeno/isključeno kao i senzorom za okolnu svetlost i prisustvo ljudi u prostoru. Kućište od čeličnog lima u boji belog aluminijuma (slično RAL 9006). Podesiva svetlosna glava sa pričvršćenjem direktno na ručki nosača, IP 20, klasa zaštite I

Električni delovi

Svetiljke su ožičene za neposredan priključak na električnu mrežu, sa EVG i dva prekidača uključeno/isključeno odnosno EVG-Dynamic, senzorom za okolnu svetlost i prisustvo ljudi, kao i prekidačem uključeno/isključeno na svetlosnoj glavi, sa crnim priključnim kablom, L = ca 3,00 m, i utičnicom sa zaštitnim kontaktom. Serijski sa EVG ili EVG-Dynamic sa senzorom za okolnu svetlost i prisustvo ljudi u prostoru. Ostale električne varijante na zahtev.

Svetlotehničke karakteristike

Svetiljke sa čisto direktno/indirektnom raspodelom. Direktni deo kroz perforaciju na svetlosnoj glavi, iznutra postavljene opalnom difuznom folijom za ograničavanje neugodnog blještanja. Svetlosni izvori u svetlosnoj glavi smeštene su tako da nastaje asimetrična raspodela osvetljenja oko uzdužne ose.

oznaka za naručivanje	svetlosni izvor (W)	L (mm)	B (mm)	H (mm)	masa (kg)
sa direktno/indirektnom raspodelom EVG, TC-L					
5LM 846 7-4UL0		569	375	1907	26,2
sa direktno/indirektnom raspodelom EVG-Dynamic, TC-L, sa senzorom za okolnu svetlost i prisustvo ljudi ¹⁾					
5LM 846 6-4UL0D		569	375	1907	26,3

1) Senzor: Dim Multi 2

■ Za zidne svetiljke istog dizajnerskog rešenja vidi str. 9/3

■ Svetiljke bez svetlosnih izvora

■ Svetiljke nisu sastavljene.

■ Svetlosna glava (mogućnost uključivanja konzole), ručka nosača i postolja pakovani su posebno.

oznaka za naručivanje	svetlosni izvor (W)	L (mm)	B (mm)	H (mm)	masa (kg)
sa direktno/indirektnom raspodelom EVG, TC-L					
5LM 846 7-4UL0B		569	375	1850	26,0
sa direktno/indirektnom raspodelom EVG-Dynamic, TC-L, sa senzorom za okolnu svetlost i prisustvo ljudi ¹⁾					
5LM 846 6-4UL0DB		569	375	1850	26,1

1) Senzor: Dim Multi 2

■ Za zidne svetiljke istog dizajnerskog rešenja vidi str. 9/3

■ Svetiljke bez svetlosnih izvora

■ Svetiljke nisu sastavljene.

■ Svetlosna glava, ručka nosača i postolja pakovani su posebno