



|                                                                                                                                                           |            |
|-----------------------------------------------------------------------------------------------------------------------------------------------------------|------------|
| <p><b>Stolna svjetiljka Vistosa</b><br/>s inovativnim mehanizmom<br/>za podešavanje s fleksibilnom trakom</p>                                             | 8/2        |
| <p><b>Futurel 5MS</b><br/>s usmjeravanjem svjetlosti ELDACon;<br/>dizajnerski slog s uglatim linijama<br/>- stojeće svjetiljke<br/>- zidne svjetiljke</p> | 8/3<br>9/2 |
| <p><b>Futurel</b><br/>s usmjeravanjem svjetlosti ELDACon<br/>ili s donjim pokrovom<br/>- stolne svjetiljke<br/>- stojeće svjetiljke</p>                   | 8/4<br>8/5 |
| <p><b>Wave</b><br/>s usmjeravanjem svjetlosti ELDACon<br/>- stolne i stojeće svjetiljke</p>                                                               | 8/6        |
| <p><b>Stolne svjetiljke Sun</b></p>                                                                                                                       | 8/7        |
| <p><b>SiNILUX 5MB</b><br/>s perforiranim reflektorom;<br/>dizajnerski slog s uglatim linijama<br/>- stojeće svjetiljke</p>                                | 8/8        |
| <p><b>SiNILUX 2</b><br/>s perforiranim reflektorom<br/>- stojeće svjetiljke<br/>- zidne svjetiljke</p>                                                    | 8/9<br>9/3 |

## Stolna svjetiljka Vistosa

**Kratki opis**

Privlačna stolna svjetiljka za ured i dom.

**Posebnosti**

Inovativan i fascinantant princip djelovanja s patentiranom opružnom tehnikom Vistosa. Velika fleksibilnost: stalak s mogućnošću zakretanja za 360°, s tri nagiba. Trake od nehrđajućeg čelika, s mogućnošću izvlačenja za najmanje 300 mm i svjetlosna glava za nagibe  $\pm 30^\circ$ .

**Tehnika kućišta**

Svjetlosna glava od prosojnog bijelog ili sivog umjetnog materijala s metalnim unutarnjim reflektorom.



**Vistosa, stolna svjetiljka s direktnom raspodjelom svjetlosti, s dekorativnim indirektnim dijelom**

siva prosojna svjetlosna glava s metalnim unutarnjim reflektorom; fleksibilne trake od nehrđajućeg čelika, zglobovi od tlačnog lijeva, trovalizirani. Nosiva ručica od aluminijskog tlačnog lijeva boje bijelog aluminijskog tlačnog lijeva boje (RAL 9006); pričvrstne kopče prosojno sive IP 20, klasa zaštite II (zajedno s žaruljom)



**Vistosa, stolna svjetiljka s direktnom raspodjelom, s dekorativnim indirektnim dijelom**

bijela prosojna svjetlosna glava, fleksibilne trake od nehrđajućeg čelika; zglobovi od tlačnog lijeva, trovalizirani. Nosiva ručica od aluminijskog tlačnog lijeva boje bijelog aluminijskog tlačnog lijeva boje (RAL 9006); pričvrstne kopče prosojno sive, IP 20, klasa zaštite II (zajedno s žaruljom)

**Električni dijelovi**

Svjetiljke su ožičene za neposredan priključak na električnu mrežu s EVG i prekidačem UKLJUČI/ISKLUČI na priključnom kabelu. Alternativno prigušenje i isključenje na dodir (EVG) preko dodirne površine na donjoj strani fleksibilne trake. Upravljanje dodirnom je moguće i preko drugih metalnih površina na svjetiljci (ovisno o smještaju).

**Svjetlotehnika**

Direktna simetrična raspodjela s metalnim unutarnjim reflektorom (siva svjetlosna glava) odnosno direktna simetrična raspodjela s dekorativnim indirektnim dijelom (bijela svjetlosna glava).

| oznaka za narudžbu                                                            | žarulje (W)                    | L (mm) | B (mm)           | H (mm) | masa (kg) |
|-------------------------------------------------------------------------------|--------------------------------|--------|------------------|--------|-----------|
| <b>EVG, s postoljem i regulacijom osvijetljenja na dodir <sup>1) 2)</sup></b> |                                |        |                  |        |           |
| 5LM 416 6-3KG1                                                                | 1 x QT12 35W/12V <sup>3)</sup> | 500    | 71 <sup>4)</sup> | 500    | 4,0       |

- Mjere kod postavljanja: visina svjetlosne glave 350 - 650 mm, izvlačenje 300 - 800 mm.
- Uključivanje i prigušenje preko dodirnih površina na donjoj strani fleksibilne trake. Upravljanje dodirnom je moguće i preko drugih metalnih površina na svjetiljci (ovisno o smještaju).
- Podnožje GY6,35
- Noga: D = 210 mm

| oznaka za narudžbu                                                                       | žarulje (W)                    | L (mm) | B (mm)           | H (mm) | masa (kg) |
|------------------------------------------------------------------------------------------|--------------------------------|--------|------------------|--------|-----------|
| <b>EVG, s postoljem i prekidačem UKLJUČI/ISKLUČI na dovodnom kabelu <sup>1) 2)</sup></b> |                                |        |                  |        |           |
| 5LM 416 7-3KK1                                                                           | 1 x QT12 35W/12V <sup>3)</sup> | 500    | 71 <sup>4)</sup> | 500    | 4,0       |

- Mjere kod postavljanja: visina svjetlosne glave 350 - 650 mm, izvlačenje 300 - 800 mm
- Uključivanje i prigušenje svjetla preko dodirnih površina na donjoj strani fleksibilne trake. Upravljanje dodirnom je moguće i preko drugih metalnih površina na svjetiljci (ovisno o smještaju).
- Podnožje GY6,35
- Noga: D = 210 mm

## Futurel 5MS, s usmjeravanjem svjetlosti ELDACON

**Kratki opis**

Futurel 5MS porodica stojećih i stolnih svjetiljki u modernom dizajnerskom stilu, naglašenih rubova i ravnih linija s jedinstvenim patentiranim usmjeravanjem svjetlosti ELDACON.

Zidne svjetiljke su namijenjene za podizanje nivoa osvjetljenosti u prostoru (str. 9/2)

**Posebности**

Fleksibilna svjetlotehnička rješenja sa stojećim svjetiljkama s jednom ili dvije rasvjetne glave, s mogućnošću okretanja u vodoravnom smjeru.

Osvjetljenje radnog mjesta sa smanjenim refleksijama zbog visokokvalitetnog usmjeravanja svjetlosti ELDACON.

**Tehnika kućišta**

Kućište rasvjetne glave od ekstrudiranog aluminijskog profila s tlačno lijevanom ručicom. ELDACON od PMMA. Svjetiljka lakirana u boji bijelog aluminijskog (RAL 9006). S prozirnim dekorativnim elementom od umjetnog materijala na čelnoj strani rasvjetne glave, mogućnosti naglasaka u boji. Svjetiljka je modularno konstruirana primjenom mehaničke i električne spojne tehnike.



Stojeća svjetiljka FUTUREL 5MS s jednom rasvjetnom glavom, s usmjeravanjem svjetlosti ELDACON, direktno/indirektna raspodjela BAP (65° u svim smjerovima/L ≤ 1000 cd/m<sup>2</sup>), serijski s EVG-Professional i dva prekidača (UKLUJUČI/ISKLUJUČI) djelomično s EVG-Dynamic, prekidačem UKLUJUČI/ISKLUJUČI, senzorom za svjetlost i detekciju pokreta. Rasvjetna glava od aluminijskog profila, cijev stalka od tlačno lijevanog aluminijskog, sve lakirano u boji bijelog aluminijskog (RAL 9006). S dekorativnim prozirnim elementom od umjetnog materijala na čelnoj strani rasvjetne glave i mogućnošću njenog naglasaka u boji, IP 20, klasa zaštite I



Stojeća svjetiljka FUTUREL 5MS s dvije rasvjetne glave, direktna raspodjela, s usmjeravanjem svjetlosti ELDACON, direktno/indirektna raspodjela BAP (65° u svim smjerovima/L ≤ 1000 cd/m<sup>2</sup>), serijski s EVG-Professional i jednim prekidačem UKLUJUČI/ISKLUJUČI. Rasvjetna glava od aluminijskog profila, cijev stalka od tlačno lijevanog aluminijskog, lakirana u boji bijelog aluminijskog (RAL 9006). S prozirnim dekorativnim elementom od umjetnog materijala na čelnoj strani svake rasvjetne glave i mogućnošću njenih naglasaka u boji, IP 20, klasa zaštite I

**Električni dijelovi**

Svjetiljke su u potpunosti ožičene. Pojedinačni sklopovi s električnom spojnom tehnikom. Svjetiljke s jednim ili dva prekidača (UKLUJUČI/ISKLUJUČI) na rasvjetnoj glavi i crnim priključnim kabelom, L = 2,5 m s utikačem sa zaštitnim kontaktom. Serijski s EVG ili EVG-Dynamic (zajedno s tipkom UKLUJUČI/ISKLUJUČI + senzor za svjetlost i detekciju pokreta u prostoru). Ostale električne varijante na zahtjev.

**Svjetlotehnika**

Tehnologija ELDACON: usmjeravanje svjetlosti pomoću vrlo preciznih mikroprizmatskih struktura, u potpunosti bez bliještanja.

Stojeće svjetiljke

■ Usmjeravanje svjetlosti ELDACON:

- BAP (65° u svim smjerovima/L ≤ 1000 cd/m<sup>2</sup>)
- direktno/indirektna raspodjela svjetlosti BAP

| oznaka za narudžbu                                                                   | žarulje (W)  | L (mm)            | B (mm) | H (mm) | masa (kg) |
|--------------------------------------------------------------------------------------|--------------|-------------------|--------|--------|-----------|
| <b>s direktno/indirektnom raspodjelom EVG, TC-L</b>                                  |              |                   |        |        |           |
| 5MS 426 7-3ULO                                                                       | 3 x TC-L 55W | 740 <sup>1)</sup> | 365    | 1870   | 25,0      |
| 5MS 426 7-4ULO                                                                       | 4 x TC-L 55W | 740 <sup>1)</sup> | 365    | 1870   | 25,0      |
| 5MS 426 7-8VLO                                                                       | 3 x TC-L 80W | 740 <sup>1)</sup> | 365    | 1870   | 25,0      |
| 5MS 426 7-9VLO                                                                       | 4 x TC-L 80W | 740 <sup>1)</sup> | 365    | 1870   | 25,0      |
| <b>EVG-Dynamic, TC-L, sa senzorom za svjetlost i detekciju pokreta <sup>3)</sup></b> |              |                   |        |        |           |
| 5MS 426 6-3ULOD                                                                      | 3 x TC-L 55W | 740 <sup>1)</sup> | 365    | 1870   | 24,5      |
| 5MS 426 6-4ULOD                                                                      | 4 x TC-L 55W | 740 <sup>1)</sup> | 365    | 1870   | 24,5      |

- Svjetiljke su rastavljene
- Svjetiljke bez žarulja
- Za zidne svjetiljke istog dizajnerskog rješenja vidi str. 9/2

| oznaka za narudžbu                                  | žarulje (W)      | L (mm)             | B (mm) | H (mm) | masa (kg) |
|-----------------------------------------------------|------------------|--------------------|--------|--------|-----------|
| <b>s direktno/indirektnom raspodjelom EVG, TC-L</b> |                  |                    |        |        |           |
| 5MS 426 7-2UK0                                      | 2 x (2xTC-L 55W) | 1450 <sup>2)</sup> | 270    | 1975   | 27,0      |
| 5MS 426 7-7VK0                                      | 2 x (2xTC-L 80W) | 1450 <sup>2)</sup> | 270    | 1975   | 27,0      |

- 1) Velika rasvjetna glava
- 2) Mala rasvjetna glava
- Objekti glave jedna za drugom u uzdužnom smjeru.
- 3) Senzor: Dim Multi 3, fiksno postavljen

- Svjetiljke su rastavljene
- Svjetiljke bez žarulja
- Za zidne svjetiljke istog dizajnerskog rješenja vidi str. 9/2

## Futurel

**Kratki opis**

Futurel, porodica stojećih i stolnih svjetiljki homogenog naprednog dizajna s jedinstvenim patentiranim usmjeravanjem svjetlosti ELDACON.

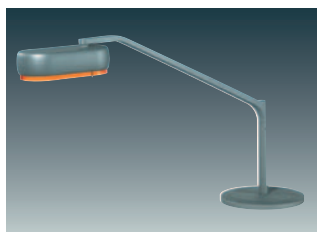
**Posebnosti**

Fleksibilna svjetlotehnička rješenja sa stolnim i stojećim svjetiljkama s jednom ili dvije vodoravno pokretljive rasvjetne glave. Osvjetljenje radnog mjesta s minimalnim refleksijama zbog visokokvalitetnog usmjeravanja svjetlosti ELDACON.

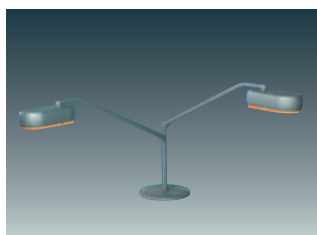
**Tehnika kućišta**

Kućište rasvjetne glave od savijenog ekstrudiranog aluminijskog profila s tlačno lijevanom aluminijskom ručicom. ELDACON od PMMA odnosno dizajnerska varijanta s donjim pokrovom od čeličnog lima. Svjetiljka lakirana u boji bijelog aluminijskog (RAL 9006), s prosojnim dekorativnim okvirom narančaste boje na rasvjetnoj glavi (druge boje na zahtjev). Svjetiljka je građena modularno primjenom mehaničke i električne spojne tehnike.

Dijelovi svjetiljki su pakirani odvojeno (stojeće svjetiljke: rasvjetna glava, cijev stalka, postolje; stolne svjetiljke: rasvjetna glava s ručicom/postolje ili stolna stezaljka).



Stolna svjetiljka **FUTUREL s jednom rasvjetnom glavom, direktna raspodjela** po izboru s EVG-Professional ili visokonaponskom halogenom žaruljom, s prekidačem UKLJUČI/ISKLJUČI, kućište od aluminijskog profila, ručica u aluminijskom tlačnom lijevu; sve lakirano u boji bijelog aluminijskog (RAL 9006), s prosojnim dekorativnim okvirom narančaste boje na rasvjetnoj glavi, po izboru s postoljem ili stolnom stezaljkom, IP 20, klasa zaštite I (zajedno sa žaruljom)



Stolna svjetiljka **FUTUREL s dvije rasvjetne glave, s direktnom raspodjelom**, po izboru s EVG-Professional ili visokonaponskim halogenim žaruljama, s prekidačem UKLJUČI/ISKLJUČI za svaku žarulju posebno, kućište od aluminijskog profila, ručice u aluminijskom tlačnom lijevu; sve lakirano u boji bijelog aluminijskog (RAL 9006), s prosojnim dekorativnim okvirom narančaste boje, po izboru s postoljem ili stolnom stezaljkom, IP 20, klasa zaštite I (zajedno sa žaruljama)

**Električni dijelovi**

Svjetiljke su u potpunosti ožičene, pojedinačni sklopovi s električnom spojnom tehnikom. Svjetiljke s jednim ili dva prekidača UKLJUČI/ISKLJUČI u rasvjetnoj glavi i crnim priključnim kabelom, L = 3 m (kod stolne svjetiljke: L = 1,5 m) s utikačem sa zaštitnim kontaktom. Stojeća svjetiljka serijski s EVG ili EVG-Dynamic (zajedno s tipkom UKLJUČI/ISKLJUČI + senzor za svjetlost i detekciju pokreta), stolna svjetiljka s EVG ili s visokonaponskom halogenom žaruljom. Ostale električne varijante na zahtjev.

**Svjetlotehnika**

Tehnologija ELDACON: usmjeravanje svjetlosti pomoću vrlo preciznih mikroprizmatičkih struktura u potpunosti bez bliještanja.

**Stojeće svjetiljke**

■ s usmjeravanjem svjetlosti ELDACON:

- direktno/indirektna raspodjela svjetlosti BAP
- direktna raspodjela svjetlosti BAP
- BAP (65° u svim smjerovima/L ≤ 1000 cd/m<sup>2</sup>)

■ dizajnerske varijante:

- s indirektnom raspodjelom svjetlosti, zatvoren donji pokrov rasvjetne glave

**Stolne svjetiljke:**

- direktna raspodjela svjetlosti, svjetlotehnika odgovara zahtjevima DIN 5035 – 8; srednja osvijetljenost u radnom okružju E = 460 lx

| oznaka za narudžbu                        | žarulje (W) | L (mm) | B (mm) | H (mm) | masa (kg) |
|-------------------------------------------|-------------|--------|--------|--------|-----------|
| <b>s postoljem<sup>1)</sup></b>           |             |        |        |        |           |
| <b>EVG, TC-SEL</b>                        |             |        |        |        |           |
| 5LM 412 7-6SL1                            | TC-SEL 9W   | 760    | 120    | 494    | 8,3       |
| <b>visokonaponska halogena žarulja</b>    |             |        |        |        |           |
| 5LM 412 0-7WL1                            | QT 14 60W   | 760    | 120    | 494    | 8,1       |
| <b>sa stolnom stezaljkom<sup>2)</sup></b> |             |        |        |        |           |
| <b>EVG, TC-SEL</b>                        |             |        |        |        |           |
| 5LM 411 7-6SL1                            | TC-SEL 9W   | 760    | 120    | 494    | 2,5       |
| <b>visokonaponska halogena žarulja</b>    |             |        |        |        |           |
| 5LM 411 0-7WL1                            | QT 14 60W   | 760    | 120    | 494    | 2,3       |

| oznaka za narudžbu                        | žarulje (W)   | L (mm) | B (mm) | H (mm) | masa (kg) |
|-------------------------------------------|---------------|--------|--------|--------|-----------|
| <b>s postoljem<sup>1)</sup></b>           |               |        |        |        |           |
| <b>EVG, TC-SEL</b>                        |               |        |        |        |           |
| 5LM 412 7-6SK1                            | 2 x TC-SEL 9W | 1520   | 120    | 554    | 12,7      |
| <b>visokonaponska halogena žarulja</b>    |               |        |        |        |           |
| 5LM 412 0-7WK1                            | 2x QT 14 60W  | 1520   | 120    | 554    | 12,4      |
| <b>sa stolnom stezaljkom<sup>2)</sup></b> |               |        |        |        |           |
| <b>EVG, TC-SEL</b>                        |               |        |        |        |           |
| 5LM 411 7-6SK1                            | 2 x TC-SEL 9W | 1520   | 120    | 554    | 4,1       |
| <b>visokonaponska halogena žarulja</b>    |               |        |        |        |           |
| 5LM 411 0-7WK1                            | 2x QT 14 60W  | 1520   | 120    | 554    | 3,8       |

1) Postolje:

2) Stolna stezaljka:

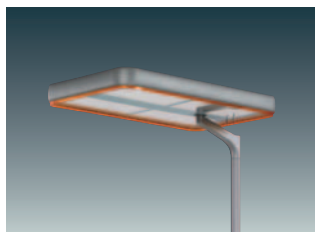
3) Postolje:

- Vijak za stol (d = 18 mm) za rupu u stolu D = 20 mm i debljinu ploče stola a = 25 mm do 50 mm na zahtjev ( 5LM 440 03)
- Svjetiljke zajedno s izvorom svjetla - žaruljom TC (boja svjetlosti 840) ili žaruljom QT14
- Svjetiljke su rastavljene: postolje/stolna stezaljka i svjetiljka pakirani su svaki za sebe.

EVG = elektronska predspojna naprava

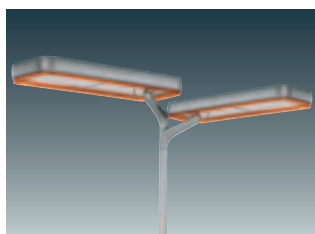


## Futurel



Stojeća svjetiljka **FUTUREL** s jednom rasvjetnom glavom, s usmjeravanjem svjetlosti **ELDACON**, BAP s direktno/indirektnom ili direktnom raspodjelom, BAP (65° u svim smjerovima/ $L \leq 1000 \text{ cd/m}^2$ ), serijski s **EVG-Professional** i jednim ili dva prekidača **UKLUUČI/ISKLUUČI**, djelomično s **EVG-Dynamic**, s prekidačem **UKLUUČI/ISKLUUČI** te senzorom za svjetlost i detekciju pokreta. Rasvjetna glava od aluminijskog profila, nosiva ručica u aluminijskom tlačnom lijevu, sve lakirano u boji bijelog aluminijska (RAL 9006), s narančastim dekorativnim prosojnim okvirom, IP 20, klasa zaštite I

| oznaka za narudžbu                                                                  | žarulje (W)                             | L (mm) | B (mm)            | H (mm) | masa (kg) |
|-------------------------------------------------------------------------------------|-----------------------------------------|--------|-------------------|--------|-----------|
| <b>direktno/indirektna raspodjela</b>                                               |                                         |        |                   |        |           |
| <b>EVG, TC-L</b>                                                                    |                                         |        |                   |        |           |
| 5LM 426 7-2ULO                                                                      | 2 x TC-L 55W                            | 697    | 220 <sup>1)</sup> | 1892   | 22,1      |
| 5LM 426 7-4ULO                                                                      | 4 x TC-L 55W                            | 697    | 408 <sup>2)</sup> | 1892   | 24,0      |
| <b>EVG-Dynamic, TC-L, sa senzorom za svjetlost i detekciju pokreta<sup>3)</sup></b> |                                         |        |                   |        |           |
| 5LM 426 6-2ULOD                                                                     | 2 x TC-L 55W                            | 697    | 220 <sup>1)</sup> | 1892   | 21,8      |
| 5LM 426 6-4ULOD                                                                     | 4 x TC-L 55W                            | 697    | 408 <sup>2)</sup> | 1892   | 23,7      |
| <b>direktna raspodjela</b>                                                          |                                         |        |                   |        |           |
| <b>EVG, T16</b>                                                                     |                                         |        |                   |        |           |
| 5LM 427 7-2ML0                                                                      | 2 x 14W                                 | 697    | 408 <sup>2)</sup> | 1892   | 21,0      |
| <b>pribor: gornji stakleni pokrov (EVS)</b>                                         |                                         |        |                   |        |           |
| 5LM 440 1-2                                                                         | za malu rasvjetnu glavu <sup>1)</sup>   |        |                   |        |           |
| 5LM 440 1-3                                                                         | za veliku rasvjetnu glavu <sup>2)</sup> |        |                   |        |           |



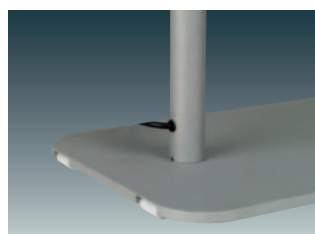
Stojeća svjetiljka **FUTUREL** s dvije rasvjetne glave s usmjeravanjem svjetlosti **ELDACON**, s direktnom raspodjelom, BAP direktno/indirektna raspodjela ili direktna raspodjela. BAP (65° u svim smjerovima/ $L \leq 1000 \text{ cd/m}^2$ ), serijski s **EVG** i po jednim prekidačem **UKLUUČI/ISKLUUČI**, rasvjetne glave od aluminijskog profila, nosive ručice u aluminijskom tlačnom lijevu, sve lakirano u boji bijelog aluminijska (RAL 9006), s narančastim prosojnim dekorativnim okvirom, IP 20, klasa zaštite I

| oznaka za narudžbu                          | žarulje (W)                           | L (mm)             | B (mm)            | H (mm) | masa (kg) |
|---------------------------------------------|---------------------------------------|--------------------|-------------------|--------|-----------|
| <b>direktno/indirektna raspodjela</b>       |                                       |                    |                   |        |           |
| <b>EVG, TC-L</b>                            |                                       |                    |                   |        |           |
| 5LM 426 7-2UK0                              | 2x (2x TC-L 55W)                      | 1310 <sup>3)</sup> | 220 <sup>1)</sup> | 1967   | 25,5      |
| <b>pribor: gornji stakleni pokrov (EVS)</b> |                                       |                    |                   |        |           |
| 5LM 440 1-2                                 | za malu rasvjetnu glavu <sup>1)</sup> |                    |                   |        |           |



Stojeća svjetiljka **FUTUREL** s jednom rasvjetnom glavom, dizajnerska varijanta s indirektnom raspodjelom (donji pokrov zatvoren), serijski s **EVG-Professional** i prekidačem **UKLUUČI/ISKLUUČI**, rasvjetna glava od aluminijskog profila i čeličnog lima, nosiva ručica u aluminijskom tlačnom lijevu, sve lakirano u boji bijelog aluminijska (RAL 9006), s narančastim dekorativnim prosojnim okvirom, IP 20, klasa zaštite I

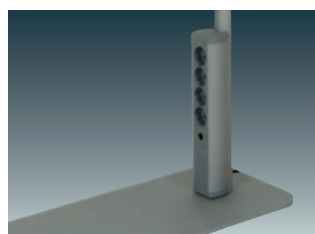
| oznaka za narudžbu           | žarulje (W)     | L (mm) | B (mm)            | H (mm) | masa (kg) |
|------------------------------|-----------------|--------|-------------------|--------|-----------|
| <b>indirektna raspodjela</b> |                 |        |                   |        |           |
| <b>EVG, HIT-DE</b>           |                 |        |                   |        |           |
| 5LM 424 7-3QL0               | 1 x HIT-DE 150W | 697    | 220 <sup>1)</sup> | 1892   | 18,0      |



**Pribor za sve stojeće svjetiljke Futurel:**

**noga s kotačićima**

| oznaka za narudžbu                                                | žarulje (W)                                                               | L (mm) | B (mm)  |
|-------------------------------------------------------------------|---------------------------------------------------------------------------|--------|---------|
| <b>poseban pričvrtni pribor za sve stojeće svjetiljke Futurel</b> |                                                                           |        |         |
| 5LM 440 0-5R                                                      | noga s kotačićima                                                         |        | 600 300 |
| 5LM 440 0-645                                                     | postolje sa cijevi s četverostrukom utičnicom <sup>4)</sup> , H = 1700 mm |        |         |



**postolje sa cijevi s četverostrukom utičnicom<sup>4)</sup>, H = 1700 mm**

- 1) Mala rasvjetna glava;
- 2) Velika rasvjetna glava;
- 3) Rasvjetne glave usporedno jedna uz drugu: rasvjetne glave jedna za drugom u uzdužnom smjeru;
- 4) Odgovarajuća rasvjetna glava na zahtjev: naknadna prerada postojećih svjetiljki na zahtjev
- 5) Senzor: Dim Multi 3, fiksno postavljen

- Postolje;
- Svjetiljke bez žarulja
- Svjetiljke u rastavljenom stanju: rasvjetna glava, nosiva cijev i postolje sa cijevi pakirani su svaki za sebe.

EVG = elektronska predspojna naprava

## Wave, s usmjeravanjem svjetlosti ELDACON

**Kratki opis**

Porodicu svjetiljki Wave čine stojeće i stolne svjetiljke u jedinstvenom dizajnu. Integracija nove tehnike usmjeravanja svjetlosti ELDACON u mobilne proizvode omogućuje najveću fleksibilnost u oblikovanju multimedijalnog radnog okruženja.

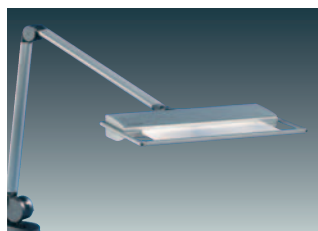
Dizajn: Michael English

**Posebnosti**

Patentirano usmjeravanje svjetlosti ELDACON omogućuje osvjetljenje radnog mjesta s minimalnim bliještanjem na radnoj površini kao i na zaslonima i ravnim ekranima bez obzira na kut nagiba i raspored namještaja u prostoru.

**Tehnika kućišta**

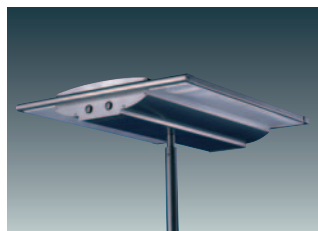
Glavni dio rasvjetne glave i ručice kod stolne svjetiljke od ekstrudiranih aluminijskih profila. Čelne stranice i uzdužni profili okvira rasvjetne glave, cijev stalka i postolje od čelika, sve lakirano u boji sivog (RAL 9007) ili bijelog aluminijskog (RAL 9006). Zglobovi i stolna stezaljka kod stolnih svjetiljki su crni. ELDACON od PMMA.



Stolna svjetiljka Wave s usmjeravanjem svjetlosti ELDACON, s direktnom asimetričnom raspodjelom, serijski s EVG-Professional, s prekidačem UKLUČI/ISKLUČI, kućište od aluminijskog profila u boji sivog aluminijskog (RAL 9007), sa stolnom stezaljkom, IP 20, klasa zaštite I, (zajedno sa žaruljama)



Stojeća svjetiljka Wave s usmjeravanjem svjetlosti ELDACON, s direktno/indirektnom raspodjelom BAP ( $L \leq 1000 \text{ cd/m}^2$  kod kutova isijavanja  $\geq 65^\circ$  u svim smjerovima), serijski s EVG-Professional, s dva prekidača UKLUČI/ISKLUČI, kućište od aluminijskog profila u boji sivog aluminijskog (RAL 9007), IP 20, klasa zaštite I, (zajedno sa žaruljama)



Stojeća svjetiljka Wave s usmjeravanjem svjetlosti ELDACON, s direktno/indirektnom raspodjelom BAP ( $L \leq 1000 \text{ cd/m}^2$  kod kutova isijavanja  $\geq 65^\circ$  u svim smjerovima), serijski s EVG-Professional, s dva prekidača UKLUČI/ISKLUČI, kućište od aluminijskog profila u boji bijelog aluminijskog (RAL 9006), IP 20, klasa zaštite I, (bez žarulja)



Stojeća svjetiljka Wave s usmjeravanjem svjetlosti ELDACON, s direktno/indirektnom raspodjelom BAP ( $L \leq 1000 \text{ cd/m}^2$  kod kutova isijavanja  $\geq 65^\circ$  u svim smjerovima), serijski s EVG-Dynamic, s prekidačem UKLUČI/ISKLUČI, senzorom za svjetlost i detekciju pokreta, kućište od aluminijskog profila u boji bijelog aluminijskog (RAL 9006), IP 20, klasa zaštite I, (bez žarulja)

**Električni dijelovi**

Svjetiljke su ožičene za neposredni priključak na električnu mrežu, stojeća svjetiljka s EVG i dva prekidača UKLUČI/ISKLUČI na rasvjetnoj glavi, stojeća svjetiljka sa senzorom je opremljena tipkom i crnim priključnim kabelom ( $L = 3 \text{ m}$ ) s utikačem sa zaštitnim kontaktom. Stolna svjetiljka s jednim prekidačem UKLUČI/ISKLUČI i crnim priključnim kabelom ( $L = 1,5 \text{ m}$ ) s utikačem sa zaštitnim kontaktom. Serijski s EVG i EVG-Dynamic sa senzorom. Ostala električna oprema na zahtjev.

**Svjetlotehnika**

Tehnologija ELDACON: usmjeravanje svjetlosti s visokopreciznim mikroprizmatskim strukturama u potpunosti bez bliještanja. **Stojeća svjetiljka:** raspodjela svjetlosti BAP s usmjeravanjem svjetlosti ELDACON, direktno/indirektna simetrična ili asimetrična BAP ( $L \leq 1000 \text{ cd/m}^2$  kod kutova isijavanja  $\geq 65^\circ$  u svim smjerovima) **Stolna svjetiljka:** direktna asimetrična raspodjela svjetlosti s tehnologijom ELDACON. Svjetlotehnika odgovara zahtjevima po DIN 5035 – 8; srednja osvjetljenost u radnom okruženju  $E = 500 \text{ lx}$ .

| oznaka za narudžbu                        | žarulje (W)   | L (mm) | B (mm) | H (mm) | masa (kg) |
|-------------------------------------------|---------------|--------|--------|--------|-----------|
| <b>EVG, TC-SEL<sup>1)</sup>, RAL 9007</b> |               |        |        |        |           |
| 5LM 481 7-2SK1                            | 2 x TC-SEL 9W | 385    | 590    | 500    | 5,1       |

1) stolna stezaljka:  $d = 0 - 130 \text{ mm}$

■ Svjetiljke zajedno sa žaruljama, boja svjetlosti 840.

| oznaka za narudžbu                                                    | žarulje (W)  | L (mm) | B (mm) | H (mm) | masa (kg) |
|-----------------------------------------------------------------------|--------------|--------|--------|--------|-----------|
| <b>simetrična raspodjela, ELDACON na obje strane <sup>2)</sup></b>    |              |        |        |        |           |
| <b>EVG, TC-L, RAL 9007, sastavljena</b>                               |              |        |        |        |           |
| 5LM 478 7-4UL1                                                        | 4 x TC-L 55W | 602    | 484    | 1940   | 33        |
| <b>asimetrična raspodjela, ELDACON na jednoj strani <sup>2)</sup></b> |              |        |        |        |           |
| <b>EVG, TC-L, RAL 9007, sastavljena</b>                               |              |        |        |        |           |
| 5LM 479 7-4UL1                                                        | 4 x TC-L 55W | 602    | 375    | 1940   | 31,5      |

2) Svjetiljke su kompletno sastavljene

■ Svjetiljke zajedno s žaruljama, boja svjetlosti 840.

| oznaka za narudžbu                                                    | žarulje (W)  | L (mm) | B (mm) | H (mm) | masa (kg) |
|-----------------------------------------------------------------------|--------------|--------|--------|--------|-----------|
| <b>simetrična raspodjela, ELDACON na obje strane <sup>3)</sup></b>    |              |        |        |        |           |
| <b>EVG, TC-L, RAL 9006, rastavljena</b>                               |              |        |        |        |           |
| 5LM 478 7-4UE0F96                                                     | 4 x TC-L 55W | 602    | 484    | 1940   | 33        |
| <b>asimetrična raspodjela, ELDACON na jednoj strani <sup>3)</sup></b> |              |        |        |        |           |
| <b>EVG, TC-L, RAL 9006, rastavljena</b>                               |              |        |        |        |           |
| 5LM 479 7-4UE0F96                                                     | 4 x TC-L 55W | 602    | 375    | 1940   | 31,5      |

3) Svjetiljke su rastavljene: rasvjetna glava, cijev stalka i postolje su pakirani svaki za sebe.

■ Svjetiljke bez žarulja

| oznaka za narudžbu                                                                   | žarulje (W)  | L (mm) | B (mm) | H (mm) | masa (kg) |
|--------------------------------------------------------------------------------------|--------------|--------|--------|--------|-----------|
| <b>simetrična raspodjela, ELDACON na obje strane <sup>3)</sup></b>                   |              |        |        |        |           |
| <b>EVG-Dynamic, TC-L, sa senzorom za svjetlost i detekciju pokreta <sup>4)</sup></b> |              |        |        |        |           |
| <b>RAL 9006, rastavljena</b>                                                         |              |        |        |        |           |
| 5LM 478 6-4UE0E96                                                                    | 4 x TC-L 55W | 602    | 484    | 1940   | 33        |
| <b>asimetrična raspodjela, ELDACON na jednoj strani <sup>3)</sup></b>                |              |        |        |        |           |
| <b>EVG-Dynamic, TC-L, sa senzorom za svjetlost i detekciju pokreta <sup>4)</sup></b> |              |        |        |        |           |
| <b>RAL 9006, rastavljena</b>                                                         |              |        |        |        |           |
| 5LM 479 6-4UE0E96                                                                    | 4 x TC-L 55W | 602    | 375    | 1940   | 31,5      |

3) Svjetiljke su rastavljene: rasvjetna glava, cijev stalka i postolje su pakirani svaki za sebe.

4) Senzor: Dim Multi 2

■ Svjetiljke bez žarulja

EVG = elektronska predspojna naprava

## Stolna svjetiljka Sun

**Kratki opis**

Stolna svjetiljka za moderno radno mjesto u uredu ili kod kuće.

**Tehnika kućišta**

Zdjelasto kućište s rukom od nehrđajućeg čelika, prostor za žarulje s pokrovom od sigurnosnog stakla.



Stolna svjetiljka Sun sa širokom direktnom raspodjelom, s prekidačem UKLJUČI/ISKLUČI i regulatorom svjetla integriranim u priključnom kabelu, kućište od tlačno lijevanog aluminija, srebrmosivo (slično RAL 9006), po izboru s postoljem, stolnom stezaljkom ili vijkom, IP 20, klasa zaštite I, (zajedno sa žaruljama)

**Električni dijelovi**

Svjetiljke su ožičene za neposredni priključak na električnu mrežu, s prekidačem UKLJUČI/ISKLUČI, s regulatorom svjetla integriranim u priključnom kabelu i crnim priključnim kabelom L = 1,5 m. Svjetiljka s visokonaponskom halogenom žaruljom 230 V.

**Svjetlotehnika**

Direktna asimetrična raspodjela svjetlosti za ravnomjerno osvijetljenje radne površine bez bliještanja.

| oznaka za naročilo                           | sijalke (W)   | L (mm) | B (mm) | H (mm) | masa (kg) |
|----------------------------------------------|---------------|--------|--------|--------|-----------|
| <b>s postoljem<sup>1)</sup></b>              |               |        |        |        |           |
| 5LN 112 0-6W                                 | 1 x QT-DE 60W | 692    | 141    | 514    | 8,2       |
| <b>sa stolnom stezaljkom<sup>2)</sup></b>    |               |        |        |        |           |
| 5LN 111 0-6W                                 | 1 x QT-DE 60W | 692    | 141    | 470    | 2,6       |
| <b>s vijkom za pričvršćenje<sup>3)</sup></b> |               |        |        |        |           |
| 5LN 113 0-6W                                 | 1 x QT-DE 60W | 692    | 141    | 484    | 2,4       |

1) postolje:

2) stolna stezaljka:

3) vijak za učvršćenje (d = 18 mm) za rupu u stolu D = 20 mm i debljinu ploče stola a = 25 – 50 mm (5LN 101 0-3)

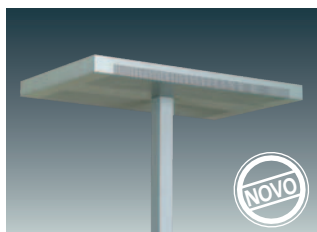
## SiNILUX 5MB

**Kratki opis**

Porodica svjetiljki SiNILUX 5MB se odlikuje modernim dizajnom i linijom uglatih rubova. Zahtjeve za osvjetljenjem dvostrukog radnog mjesta može se u velikoj mjeri ispuniti upotrebom jedne direktno/indirektne stojeće svjetiljke.

**Tehnika kućišta**

S kvadratnom aluminijskom nosivom cijevi kao spojnim elementom između pravokutne čelične ploče postolja i rasvjetne glave. Rasvjetna glava od djelomično perforiranog čeličnog lima, lakiranog u boji bijelog aluminija (RAL 9006) s umetnutom specijalnom opalnom folijom.



Stojeća svjetiljka SiNILUX 5MB s direktno/indirektnom raspodjelom, serijski s EVG-Professional i dva prekidača UKLJUČI/ISKLJUČI na gornjem dijelu. Alternativno s EVG-Dynamic, tipkom UKLJUČI/ISKLJUČI na gornjem dijelu i senzorom za svjetlost i detekciju pokreta. Kućište od čeličnog lima, svjetlosna glava i nosiva cijev u boji bijelog aluminija (RAL 9006), IP 20, klasa zaštite I

**Električni dijelovi**

Svjetiljke su ožičene za neposredan priključak na električnu mrežu, s dva prekidača UKLJUČI/ISKLJUČI na glavi svjetiljke (nad rasvjetnom glavom), stojeća svjetiljka s tipkalom (na gornjem dijelu rasvjetne glave); s crnim priključnim kabelom, L = ca 3,0 m, s utikačem sa zaštitnim kontaktom.

Serijski s EVG ili EVG-Dynamic i senzorom za svjetlost i detekciju pokreta. Ostale električne varijante na zahtjev.

**Svjetlotehnika**

Svjetiljke s direktno/indirektnom raspodjelom osvjetljenja. Direktni dio s djelomičnom perforacijom na rasvjetnoj glavi, iznutra obloženoj opalnom difuznom folijom za ograničenje neugodnog bliještanja. Žarulje su u rasvjetnoj glavi smještene tako, da nastane asimetrična raspodjela svjetlosti oko uzdužne osi.

| oznaka za narudžbu                                                                   | žarulje (W)  | L (mm) | B (mm) | H (mm) | masa (kg) |
|--------------------------------------------------------------------------------------|--------------|--------|--------|--------|-----------|
| <b>s direktno/indirektnom raspodjelom EVG, TC-L</b>                                  |              |        |        |        |           |
| 5MB 844 7-4ULO                                                                       | 4 x TC-L 55W | 1850   | 607    | 370    | 14,0      |
| <b>EVG-Dynamic, TC-L, sa senzorom za svjetlost i detekciju pokreta <sup>1)</sup></b> |              |        |        |        |           |
| 5MB 844 6-4UL0D                                                                      | 4 x TC-L 55W | 1850   | 607    | 370    | 14,0      |

1) Senzor: Dim Multi 3, pomičan.

- Svjetiljke bez fluorescentnih cijevi.
- Svjetiljke nisu sastavljene.
- Na izbor su također zidne svjetiljke istog dizajnerskog rješenja (2 x 55 W TC-L: 5MB 847 7-2ULO
- Viseća svjetiljka na zahtjev (4 x 55 W TC-L)
- Stojeća svjetiljka s dva prekidača za uključeno/isključeno u nosivoj cijevi na zahtjev

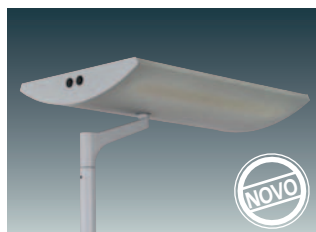
## SiNILUX 2

**Kratki opis**

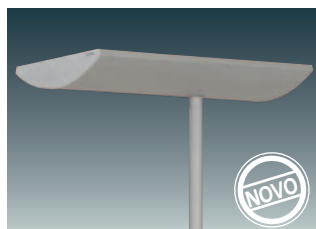
Porodica svjetiljki SiNILUX 2 se odlikuje bezvremenskim dizajnom. Zahtjevi za osvjetljenjem dvostrukog radnog mjesta mogu se u velikoj mjeri ispuniti već upotrebom jedne direktno/indirektno stojeće svjetiljke. Zidne svjetiljke su namijenjene podizanju nivoa osvjetljenosti prostora (str. 9/3)

**Tehnika kućišta**

Čelična nosiva cijev je spojni element između donje čelične ploče postolja i rasvjetne glave. Rasvjetna glava od čeličnog lima, lakiranog u boji bijelog aluminijsa (RAL 9006), u izvedbi s direktnim dijelom perforirana, s umetnutom specijalnom opalnom folijom.



Stojeća svjetiljka SiNILUX 2 s direktno/indirektnom raspodjelom, serijski s EVG-Professional i dva prekidača UKLUČI/ISKLUČI, dijelom s EVG-Dynamic, prekidačem UKLUČI/ISKLUČI te senzorom za svjetlost i detekciju pokreta. Kućište od čeličnog lima u boji bijelog aluminijsa (RAL 9006). Zakretna rasvjetna glava s učvršćenjem preko vilice, IP 20, klasa zaštite I



Stojeća svjetiljka SiNILUX 2 s direktno/indirektnom raspodjelom, serijski s EVG-Professional i dva prekidača UKLUČI/ISKLUČI, dijelom s EVG-Dynamic, prekidačem UKLUČI/ISKLUČI te senzorom za svjetlost i detekciju pokreta. Kućište od čeličnog lima u boji bijelog aluminijsa (RAL 9006). Zakretna rasvjetna glava s direktnim pričvršćenjem na cijev, IP 20, klasa zaštite I

**Električni dijelovi**

Svjetiljke su ožičene za neposredan priključak na električnu mrežu, s EVG i dva prekidača UKLUČI/ISKLUČI odnosno EVG-Dynamic, senzorom za svjetlost i detekciju pokreta, te prekidačem UKLUČI/ISKLUČI na rasvjetnoj glavi, s crnim priključnim kabelom, L = ca 3,0 m, i utikačem sa zaštitnim kontaktom. Serijski s EVG ili EVG-Dynamic sa senzorom za svjetlost i detekciju pokreta. Ostale električne varijante na zahtjev.

**Svjetlotehnika**

Svjetiljke sa čisto direktno/indirektnom raspodjelom svjetlosti. Direktni dio s perforacijom na rasvjetnoj glavi, iznutra obloženo opalnom difuznom folijom za ograničenje neugodnog blještanja. Žarulje su u rasvjetnoj glavi smještene tako da nastaje asimetrična raspodjela osvjetljenja oko njene uzdužne osi.

| oznaka za narudžbu                                                                                                     | žarulje (W) | L (mm) | B (mm) | H (mm) | masa (kg) |
|------------------------------------------------------------------------------------------------------------------------|-------------|--------|--------|--------|-----------|
| <b>s direktno/indirektnom raspodjelom EVG, TC-L</b>                                                                    |             |        |        |        |           |
| 5LM 846 7-4UL0                                                                                                         |             | 569    | 375    | 1907   | 26,2      |
| <b>s direktno/indirektnom raspodjelom EVG-Dynamic, TC-L, sa senzorom za svjetlost i detekciju pokreta<sup>1)</sup></b> |             |        |        |        |           |
| 5LM 846 6-4UL0D                                                                                                        |             | 569    | 375    | 1907   | 26,3      |

1) Senzor: Dim Multi 2

■ Za zidne svjetiljke istog dizajna vidi str. 9/3

■ Svjetiljke bez žarulja

■ Svjetiljke su rastavljene. Svjetlosna glava (zajedno s vilicom), nosiva cijev i postolje su pakirani svaki za sebe

| oznaka za narudžbu                                                                                                     | žarulje (W) | L (mm) | B (mm) | H (mm) | masa (kg) |
|------------------------------------------------------------------------------------------------------------------------|-------------|--------|--------|--------|-----------|
| <b>s direktno/indirektnom raspodjelom EVG, TC-L</b>                                                                    |             |        |        |        |           |
| 5LM 846 7-4UL0B                                                                                                        |             | 569    | 375    | 1850   | 26,0      |
| <b>s direktno/indirektnom raspodjelom EVG-Dynamic, TC-L, sa senzorom za svjetlost i detekciju pokreta<sup>1)</sup></b> |             |        |        |        |           |
| 5LM 846 6-4UL0DB                                                                                                       |             | 569    | 375    | 1850   | 26,1      |

1) Senzor: Dim Multi 2

■ Za zidne svjetiljke istog dizajna vidi str. 9/3

■ Svjetiljke bez žarulja

■ Svjetiljke su rastavljene. Svjetlosna glava, nosiva cijev i postolje su pakirani svaki za sebe