



Svetiljke za dvorane i hale**Reflektorska viseća svetiljka**

Moderna reflektorska svetiljka za hale sa aluminijumskim ogledalskim ili prizmatičnim reflektorima u raznovrsnim bojama

- 5NJ 200, mala verzija, IP20 i IP40

5/2

Pribor

5/14

- 5NJ 300, velika verzija, IP 20, IP 40, i IP 65

5/4

Pribor

5/15

- NJ 350/360, IP 23 i IP 43

5/7

Svetiljke otporne na udarce lopte**Kompaktna reflektorska svetiljka**

- u pravougaonoj verziji, za ugradnju u plafon, IP 65

- 5NX 766

5/8

- 5NX 767

5/8

- u pravougaonoj verziji, za ugradnju u plafon, IP 65

- 5NX 768

5/8

Svetiljka za sportske dvorane Comfit M

Rasterske svetiljke, optimizovane za fluorescentne svetlosne izvore T16

- pojedinačna svetiljka za nadgradnu ili viseću montažu

5/9

Pribor

5/16

Svetiljka za sportske dvorane GT

Rasterske svetiljke, optimizovane za fluorescentne svetlosne izvore T26

- pojedinačna svetiljka za nadgradnu ili viseću montažu

5/10

- pojedinačna svetiljka za ugradnu montažu

5/13

Pribor

5/17

Reflektorska viseća svetiljka 5NJ 300

Moderna reflektorska svetiljka za sportske dvorane

- 5NJ 300, velika verzija, IP 20 i IP 65

5/10

Pribor

5/15

SiCOMPACT A2 MINI i A2 MIDI

reflektori sa asimetričnom raspodelom svetlosti, IP 66

- A2 MINI

5/11

- A2 MIDI

5/12

Pribor

5/17

Reflektorska viseća svetiljka 5NJ 200

**Kratki opis**

Jasnim obrisima i namenskim izborom upotrebljenih materijala, reflektorske viseće svetiljke u velikoj meri ispunjavaju tehnički i oblikovne zahteve modernih svetiljki.

Različitim reflektorima za različite snage izvora, moguće ih je upotrebiti za najrazličitije namene.

Specifičnosti

Dvema različitim, aluminijumskim i velikom paletom boja prizmatičnih reflektora, reflektorskim visećim svetiljkama 5NJ 200 otvaraju se raznovrsne mogućnosti primene.

Tehničke karakteristike kućišta

Električni blok je od aluminijuma livenog pod pritiskom u kompaktnoj okrugloj verziji, lakiran u boji belog aluminijuma (RAL 9006), sa integrisanom kukom za kačenje u jednoj tački. Reflektore, prizmatična sočiva i električne blokove potrebno je naručiti posebno.

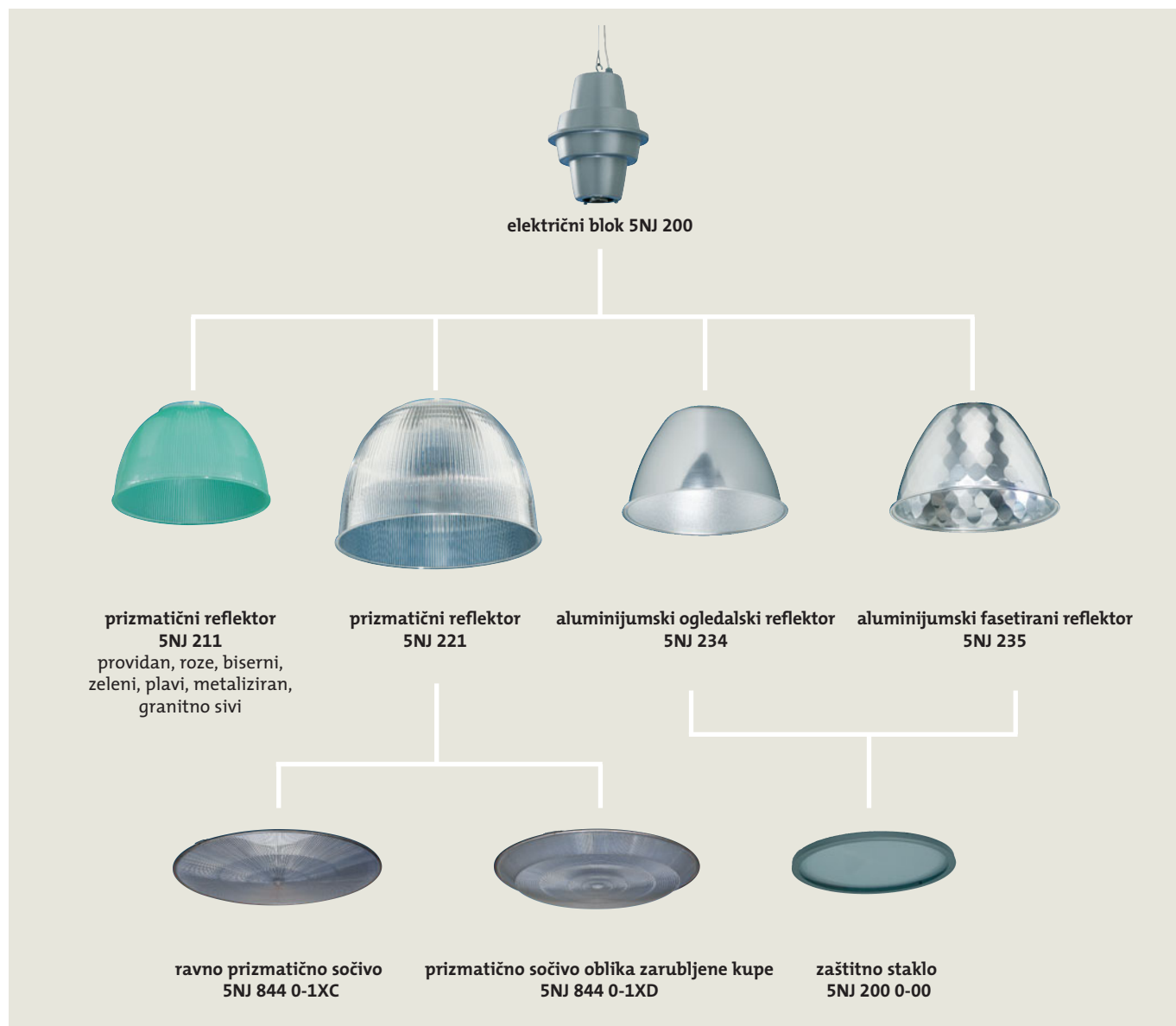
Električni delovi

Svetiljke su ožičene za direktni priključak na električnu mrežu fabrički spojenim prozirnim priključnim kablom 3 x 1,5 mm², L = 1,5 m (slobodni krajevi kabla su izvedeni sa kablovskim papučicama). Moguće verzije su sa svetlosnim izvorima visokog pritiska po izboru (fabrički paralelno kompenzovane), sa kompaktnim fluorescentnim svetlosnim izvorima (serijski sa univerzalnim EVG-Multipower predspojnim uređajem) ili za svetlosne izvore za električnu mrežu E27 (230 V, max. 200 W).

Sve komponente potrebne za rad su ugrađene u kućištu.

Svetlotehničke karakteristike

- rotaciono simetričan prizmatični reflektor od PMMA (providan ili u roze, bisernoj, zelenoj, plavoj, granitno sivoj ili metaliziranoj verziji), sa širokom raspodelom, za velike vertikalne osvetljenosti sa mekim kontrastima i dobrom raspodelom svetlosti.
- rotaciono simetrični uskosnopni ili širokosnopni aluminijumski ogledalski reflektori
- rotaciono simetrični širokosnopni fasetirani aluminijumski ogledalski reflektori



Reflektorska viseća svetiljka 5NJ 200



* Električni blokovi i reflektori naručuju se posebno

Reflektorska viseća svetiljka 5NJ 200

svetiljka je sastavljena od električnog bloka i reflektora*

Električni blok po želji sa konvencionalnim prigušnicama (za svetlosne izvore visokog pritiska E40), fabrički paralelno kompenzovan, sa EVG (za kompaktne fluorescentne svetlosne izvore) ili za svetlosne izvore za električnu mrežu E27 (max. 200 W), kućište od aluminijuma livenog pod pritiskom u boji belog aluminijuma (RAL 9006), RI

oznaka za naručivanje	verzija	D (mm)	H (mm)	masa (kg)
električni blok, mala verzija*				
sa konvencionalnim prigušnicama, za svetlosne izvore visokog pritiska				
5NJ 200 3-1BP	1 x HIE/HSE 70W, E27	189	225	3,1
5NJ 200 3-1CP	1 x HIE 100W, E27	189	225	3,3
5NJ 200 3-1UP	1 x HME 50W, E27	189	225	2,8
5NJ 200 3-1VP	1 x HME 80W, E27	189	225	2,8
5NJ 200 3-1WP	1 x HME 125W, E27	189	225	3,0
sa HIT-CRI, HST, HST-CRI				
5NJ 200 7-1HP	1 x HIT-CRI 70W ¹⁾ , G 12	189	225	3,0
5NJ 200 3-1QP	1 x HST 35W, PG 12-1	189	225	3,0
5NJ 200 3-1RP	1 x HST 50W, PG 12-1	189	225	3,0
5NJ 200 7-1SP	1 x HST-CRI 100W, GX 12	189	225	3,0
sa univerzalnim EVG-Multipower, TC-TEL				
5NJ 200 7-1VP	1 x TC-TEL 26/32/42W, GX24q-3	189	225	1,8
5NJ 200 7-1PP	1 x TC-TEL 57W, GX24q-5	189	225	1,8
za svetlosne izvore za električnu mrežu E27, (230V, max. 200W)				
5NJ 200 0-1AP	1 x QT32/A60...A80	189	225	1,7

1) Upotreba HIT-CRI 70W je dopuštena samo u zatvorenim svetiljkama



* Električni blokovi i reflektori naručuju se posebno

Reflektorska viseća svetiljka 5NJ 200

Reflektor po želji providan, obojen, metaliziran ili granitno sivi, prizmatičan, od PMMA, široke raspodele, sa osvetljenjem plafona

oznaka za naručivanje	verzija	D (mm)	H (mm)	masa (kg)
elektroblok, mala verzija				
vidi opis gore*				
prizmatični reflektor (PMMA), sa širokom raspodelom, IP 20 * 3)				
5NJ 221 0-00	providan reflektor	410	285	1,7
prizmatična sočiva, IP 40 3)				
5NJ 844 0-1XC	ravna prizmatična sočiva	410	41	1,0
5NJ 844 0-1XD	prizmatična sočiva oblika zarubljene kuje	410	75	0,9
prizmatični reflektor (PMMA) široke raspodele				
5NJ 211 0-00	providan	305	200	1,1
5NJ 211 0-00 000A	roze	305	200	1,1
5NJ 211 0-00 000B	biseri	305	200	1,1
5NJ 211 0-00 000C	zeleni	305	200	1,1
5NJ 211 0-00 000D	plavi	305	200	1,1
5NJ 211 0-00 000E	metaliziran	305	200	1,1
5NJ 211 0-00 000F	granitne boje	305	200	1,1



* Električni blokovi i reflektori naručuju se posebno

Reflektorska viseća svetiljka 5NJ 200

Reflektor, aluminijumsko ogledalski, široke raspodele

oznaka za naručivanje	verzija	D (mm)	H (mm)	masa (kg)
električni blok, mala verzija				
vidi opis gore*				
aluminijumski reflektor, široke raspodele, IP 20 *				
5NJ 234 0-00		325	208	0,7
zaštitno staklo, IP 40 3)				
5NJ 200 0-00		325	30	1,0



* Električni blokovi i reflektori naručuju se posebno

Reflektorska viseća svetiljka 5NJ 200

Reflektor, aluminijumski fasetirani, široke raspodele

oznaka za naručivanje	verzija	D (mm)	H (mm)	masa (kg)
električni blok, mala verzija				
vidi opis gore*				
aluminijumski fasetirani reflektor, široke raspodele, IP 20 *				
5NJ 235 0-00		325	208	0,7
zaštitno staklo, IP 40 3)				
5NJ 200 0-00		325	30	1,0

3) sa zaštitnim staklom, ravnim prizmatičnim sočivom ili prizmatičnim sočivom u obliku zarubljene kuje: stepen zaštite IP 40

■ pribor na str. 5/14

Reflektorska viseća svetiljka 5NJ 300

**Kratki opis**

Jasnim obrisima i namenskim izborom upotrebljenih materijala, reflektorske viseće svetiljke u velikoj meri ispunjavaju tehnički i oblikovno zahteve modernih svetiljki.

Različitim reflektorima za uske i široke raspodele svetlosti kao i različitim vrstama i snagama svetlosnih izvora, moguće ih je upotrebiti za najrazličitije namene.

Specifičnosti

Različitim aluminijumskim i prizmatičnim reflektorima sa reflektorskim visećim svetiljkama 5NJ 300 otvaraju se raznovrsne mogućnosti primene takođe i izvan visokih industrijskih hala. Zbog visokih dozvoljenih temperatura okoline (zavisno od tipa, i do 60°C) i visokog stepena zaštite (IP 65) kod velike verzije sa aluminijumskim ogledalastim reflektorom i zaštitnim staklom, reflektorske viseće svetiljke su najpogodnije u ekstremnim uslovima okoline, pa su specifične baš po dugotrajnosti.

Tehničke karakteristike kućišta

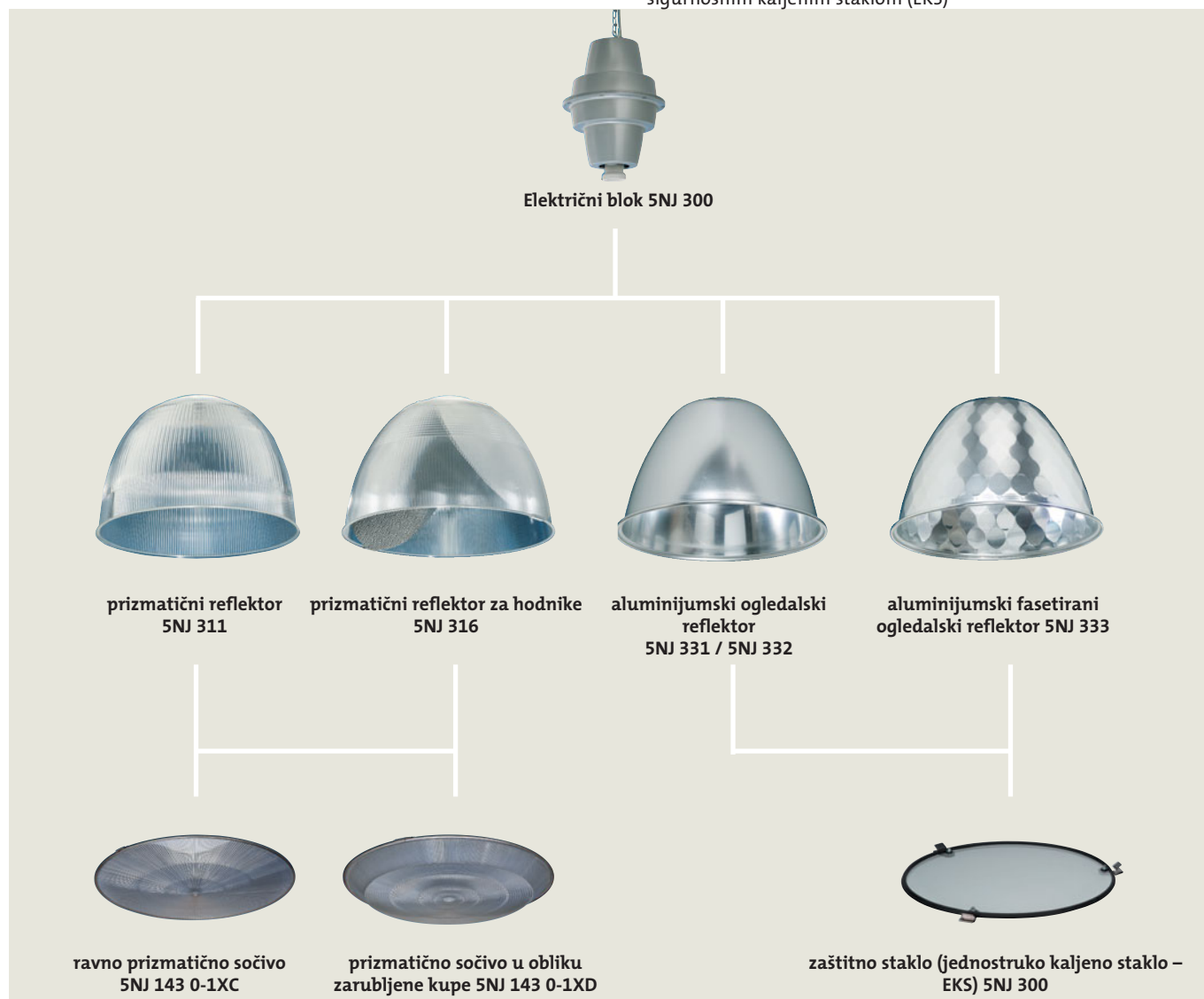
Električni blok je od aluminijuma livenog pod pritiskom u kompaktnoj okrugloj verziji, lakiran u boji belog aluminijuma (RAL 9006), sa rebrima za hlađenje na unutrašnjoj strani i integrisanom kukom za kačenje u jednoj tački. Kod 1000W verzije: odvojena kutija sa predspojnim priborom za pričvršćivanje vijcima (Ø8 mm) u četiri tačke na zid ili plafon. Reflektore, prizmatična sočiva i električne blokove, potrebno je naručiti posebno.

Električni delovi

Svetiljke su ožičene za direktni priključak na električnu mrežu fabrički spojenim sivim priključnim kablom 3 x 1,5 mm², L = 0,9 m (slobodni krajevi kabla su izvedeni sa kablovskim papučicama). Moguće verzije su sa svetlosnim izvorima visokog pritiska po izboru sa konvencionalnim prigušnicama (fabrički paralelno kompenzovane) ili sa kompaktnim fluorescentnim svetlosnim izvorima (serijski sa EVG ili univerzalnom EVG-Multiwatt). Sve komponente potrebne za rad su ugrađene u kućište, a kod 1000W verzija (5NJ 300 3-1AN i ...-1TM) sa dodatnim odvojenim predspojnim blokom (sa prigušnicom i kompenzacijskim kondenzatorom), koji se naručuje posebno.

Svetlotehničke karakteristike

- prizmatični reflektor: od PMMA (providan), široke raspodele, za velike vertikalne osvetljenosti
- reflektor za hodnike: prizmatični reflektor od PMMA (providan) sa aluminijumskim ogledalastim ulošcima, trakastom (izduženom) raspodelom sa dobrom ravnomernošću i velikom vertikalnom osvetljenosti
- dekorativna sočiva (pribor) za izrazito mekanu raspodelu svetlosti
- aluminijumski ogledalski reflektor: uska ili široka raspodela
- fasetirani aluminijumski ogledalski reflektor: sa dekorativnim okruglim fasetama, široke raspodele
- pribor za aluminijumske ogledalske reflektore: zaštitno staklo IP 65: sa jednostrukim sigurnosnim kaljenim staklom (EKS), zaptivkom bez silikona
- zaštitno staklo IP 65 za izradu od 1000 W: sa jednostrukim sigurnosnim kaljenim staklom (EKS)



Reflektorska viseća svetiljka 5NJ 300



* reflektori i gornji delovi naručuju se posebno

Reflektorska viseća svetiljka 5NJ 300 sa prizmatičnim prozirnim reflektorom* (PMMA) široke raspodele sa osvetljenjem plafona, fabrički sa konvencionalnim prigušnicama paralelno kompenzovana ili sa EVG (za kompaktne fluorescentne svetlosne izvore), kućište* od aluminijuma livenog pod pritiskom u boji belog aluminijuma (RAL 9006), IP 20 ili IP 40¹⁾, RI

7) Svetiljke sa prizmatičnim reflektorom klasifikujemo kao "otvorene svetiljke" (pa i u slučaju kada su opremljene prizmatičnim pločama)
Kod svetlosnih izvora HIE \geq 250 W mora njihovu upotrebu u "otvorenim svetilkama" dozvoliti izričito proizvođač svetlosnih izvora.



* reflektori i gornji delovi naručuju se posebno

Reflektorska viseća svetiljka 5NJ 300 sa prizmatičnim prozirnim reflektorom za hodnike, od PMMA, sa izduženom raspodelom, sa osvetljenjem plafona, fabrički sa konvencionalnim prigušnicama paralelno kompenzovana, kućište* od aluminijuma livenog pod pritiskom u boji belog aluminijuma (RAL 9006), IP 20 ili IP 40¹⁾, RI



* reflektori i gornji delovi naručuju se posebno

Reflektorska viseća svetiljka 5NJ 300 sa aluminijumskim ogledalskim reflektorom, po želji sa uskom ili širokom raspodelom, fabrički sa konvencionalnim prigušnicama paralelno kompenzovana ili EVG, kućište* od aluminijuma livenog pod pritiskom u boji belog aluminijuma (RAL 9006), IP 20 ili IP 65²⁾, RI

8) Svetiljke sa aluminijumskim ogledalskim reflektorom klasifikujemo kao "otvorene svetiljke".
Kod svetlosnih izvora HIE \geq 250 W mora njihovu upotrebu u "otvorenim svetilkama" dozvoliti izričito proizvođač svetlosnih izvora.



* reflektori i gornji delovi naručuju se posebno

Reflektorska viseća svetiljka 5NJ 300 sa aluminijumskim fasetiranim reflektorom, sa širokom raspodelom, fabrički sa konvencionalnim prigušnicama paralelno kompenzovana ili EVG, kućište* od aluminijuma livenog pod pritiskom u boji belog aluminijuma (RAL 9006), IP 20 ili IP 65, RI

oznaka za naručivanje	svetlosni izvori (W)	D (mm)	H (mm)	masa (kg)
električni blok, velika verzija *, E40				
5NJ 300 3-1DN	1 x HSE 150W, E40	293	350	11,5
5NJ 300 3-1EN	1 x HIE/HSE 250W ⁷⁾	293	350	8,3
5NJ 300 3-1FNA	1 x HIE/HSE 400W ⁷⁾	293	350	11,5
5NJ 300 3-1XN	1 x HME 250W	293	350	8,3
5NJ 300 7-3MN	3 x TC-TEL 26/32W	293	350	5,9
5NJ 300 7-1WN	1 x TC-TEL 60/85/120W	293	350	5,7
prizmatični reflektor (PMMA), IP 20 *¹⁾				
5NJ 311 0-00	sa širokom raspodelom ⁷⁾	565	370	2,4
prizmatična sočiva (PMMA), IP 40 *¹⁾				
5NJ 143 0-1XC	ravna prizmatična sočiva ⁷⁾	565	54	1,5
5NJ 143 0-1XD	prizmatična sočiva oblika zarubljene kupe ⁷⁾	565	77	1,3

oznaka za naručivanje	svetlosni izvori (W)	D (mm)	H (mm)	masa (kg)
električni blok, velika verzija *, E40				
5NJ 300 3-1EN	1 x HIE/HSE 250W ⁷⁾	293	350	8,3
5NJ 300 3-1FNA	1 x HIE/HSE 400W ⁷⁾	293	350	11,5
5NJ 300 3-1XN	1 x HME 250W	293	350	8,3
prizmatični reflektor za hodnike (PMMA), IP 20 *¹⁾				
5NJ 316 0-00	podužena raspodela ⁷⁾	565	370	3,0
prizmatična sočiva (PMMA), IP 40 *¹⁾				
5NJ 143 0-1XC	ravna prizmatična sočiva ⁷⁾	565	54	1,5
5NJ 143 0-1XD	prizmatična sočiva oblika zarubljene kupe ⁷⁾	565	77	1,3

oznaka za naručivanje	svetlosni izvori (W)	D (mm)	H (mm)	masa (kg)
električni blok, velika verzija *, E40				
5NJ 300 3-1DN	1 x HSE 150W, E40	293	350	11,5
5NJ 300 3-1EN	1 x HIE/HSE 250W ⁸⁾	293	350	8,3
5NJ 300 3-1FN	1 x HIE/HSE 400W ⁸⁾	293	350	11,5
5NJ 300 3-1XN	1 x HME 250W	293	350	8,3
5NJ 300 3-1YN	1 x HME 400W	293	350	11,5
5NJ 300 7-3MN	3 x TC-TEL 26/32W	293	350	5,9
5NJ 300 7-1WN	1 x TC-TEL 60/85/120W	293	350	5,7
aluminijumski ogledalski reflektor, IP 20 *²⁾				
5NJ 331 0-00	sa širokom raspodelom ⁸⁾	522	335	1,1
5NJ 332 0-00	sa uskom raspodelom ⁸⁾	522	335	1,1
zaštitno staklo (EKS), IP 65²⁾				
5NJ 300 0-00	za max. 400W ⁸⁾	522		2,0

oznaka za naručivanje	svetlosni izvori (W)	D (mm)	H (mm)	masa (kg)
električni blok, velika verzija *				
5NJ 300 3-1DN	1 x HSE 150W, E40	293	350	11,5
5NJ 300 3-1EN	1 x HIE/HSE 250W ⁸⁾	293	350	8,3
5NJ 300 3-1FN	1 x HIE/HSE 400W ⁸⁾	293	350	11,5
5NJ 300 3-1XN	1 x HME 250W	293	350	8,3
5NJ 300 3-1YN	1 x HME 400W	293	350	11,5
5NJ 300 7-3MN	3 x TC-TEL 26/32W	293	350	5,9
5NJ 300 7-1WN	1 x TC-TEL 60/85/120W	293	350	5,7
aluminijumski fasetirani reflektor, IP 20 *²⁾				
5NJ 333 0-00	sa širokom raspodelom ⁸⁾	522	335	1,1
zaštitno staklo (EKS), IP 65²⁾				
5NJ 300 0-00	za max. 400W ⁸⁾	522		2,0

■ pribor na str. 5/15

■ Za posebne primere upotrebe – str. 5/8 (1000-vatna verzija, ekstremna temperatura okoline, funkcija za sigurnosno osvetljenje, brzi ponovni start)

1) stepen zaštite IP 40 kod upotrebe ravnog prizmatičnog sočiva, prizmatičnog sočiva oblika zarubljene kupe (pribor)
2) stepen zaštite IP 65 kod upotrebe zaštitnog stakla (pribor)

Reflektorska viseća svetiljka 5NJ 300 – posebni primeri upotrebe



* reflektori i gornji delovi naručuju se posebno

Reflektorska viseća svetiljka 5NJ 300

sa aluminijumskim ogledalskim reflektorom, po želji sa uskom ili širokom raspodelom, fabrički sa odvojenim predspojnim blokom**, IP 54, Električni blok* od aluminijuma livenog pod pritiskom u boji belog aluminijuma (RAL 9006), IP 20 ili IP 65²⁾, RI; posebno namenjena za visoke dvorane i tešku industriju

** odvojen predspojni blok: sa prigušnicom, kondenzatorom i osiguračem. Ožičenje do svetiljke kablom, fabrički priključenim u svetiljci (L = 0,9 m)

oznaka za naručivanje	svetlosni izvori (W)	D (mm)	H (mm)	masa (kg)
električni blok, velika verzija				
5NJ 300 3-1AN	1 x HIE/HSE 1000W	293	350	5,7
5NJ 300 3-1TN	1 x HME 1000W bez predspojnog bloka** (potrebno ga je naručiti posebno)	293	350	5,5
predspojni blokovi za 1000-vatne verzije, IP 54				
5NA 759 2-1VR0	HIE 1000W	114 x 116	550	11,7
5NA 759 2-1VR11	HSE 1000W	114 x 116	550	11,8
5NJ 300 3-1TM	HME 1000W	114 x 116	550	11,6
aluminijumski ogledalski reflektor, IP 20*²⁾				
5NJ 331 0-00	sa širokom raspodelom	522	335	1,1
5NJ 332 0-00	uska raspodela	522	335	1,1
zaštitno staklo (EKS), IP 65				
5NJ 300 0-0T	za 1000W			

2) stepen zaštite IP 65 samo kod upotrebe zaštitnog stakla (pribor)



* reflektori i gornji delovi naručuju se posebno

Reflektorska viseća svetiljka 5NJ 300

za visoke temperature okoline, sa aluminijumskim ogledalskim reflektorom*, po želji sa uskom ili širokom raspodelom, fabrički sa konvencionalnim predspojnim uređajem sa paralelnom kompenzacijom ili EVG Multiwatt, Električni blok* od aluminijuma livenog pod pritiskom u boji belog aluminijuma (RAL 9006), IP 20 ili IP 65²⁾, RI; konstruisana za temperature okoline do max. 60 °C. Kod upotrebe u okolini sa nominalnom temperaturom npr. 25 °C postiže se znatno duža trajnost (svetlosnih izvora, komponente i time svetiljka).

oznaka za naručivanje	svetlosni izvori (W)	D (mm)	H (mm)	masa (kg)
električni blok, velika verzija				
5NJ 300 3-1DN	1 x HIE/HSE 150W, E40 50°C	293	350	11,5
5NJ 300 3-1EN	1 x HIE/HSE 250W 50°C	293	350	8,3
5NJ 300 3-1FN	1 x HIE 400W 60°C	293	350	11,5
5NJ 300 3-1XN	1 x HME 250W 50°C	293	350	8,3
5NJ 300 3-1YN	1 x HME 400W 45°C	293	350	11,5
5NJ 300 7-1WN	1 x TC-TEL 60/85/120W 50°C	293	350	5,7
aluminijumski ogledalski reflektor, IP 20*²⁾				
5NJ 331 0-00	široka raspodela	522	335	1,1
5NJ 332 0-00	uska raspodela	522	335	1,1
aluminijumski fasetirani reflektor, IP 20*²⁾				
5NJ 333 0-00	široka raspodela	522	335	1,1
zaštitno staklo (EKS), IP 65				
5NJ 300 0-00	za max. 400W	522		2,0

2) Stepen zaštite IP 65 samo kod upotrebe zaštitnog stakla (pribor)



svetiljka se isporučuje u kompletu

Reflektorska viseća svetiljka 5NJ 300 sa brzim ponovnim paljenjem

sa aluminijumskim ogledalskim reflektorom, široke raspodele, kompletna svetiljka u verziji IP 65 sa zaštitnim staklom (EKS, satinirano), kompletno sastavljena za direktan priključak na električnu mrežu

- sigurnosno isključenje kod promene svetlosnih izvora
- brzi ponovni start sa elektronskom kontrolom rada i svetlosnog izvora
- sve električne komponente su integrisane u kućištu svetiljke

Funkcija za sigurnosno osvetljenje:

- sa grlom E27 za sigurnosno osvetljenje
- sigurnosno napajanje i normalno napajanje ožičeno posebno.
oznaku za naručivanje na kraju dopunite sa "03"-,
npr. 5NJ 300 3-1FN 03 znači "sa grlom E27 za sigurnosno osvetljenje".

Premošćenje vremena paljenja:

Kod uklopnih radnji ili ispada mreže se tamna faza svetlosnih izvora visokog pritiska premosti sa svetlom koje daje dodatni svetlosni izvor.
oznaku za naručivanje na kraju dopunite sa "T", npr. 5NJ 300 3-1FN T znači "sa premošćenjem vremena paljenja".

Za temperature okoline < -25 °C (npr. u hladnjačama):

Sve verzije sa svetlosnim izvorima visokog pritiska su primerene za temperature do -25 °C. Svetiljke za temperature okoline ispod -25 °C na zahtev.

Verzije

na zahtev

Svetiljke za visoke prostore

**Kratki opis**

Siteco reflektorske viseće svetiljke 5NJ 350 i 5NJ 360 svetiljke su za osvetljenje dvorana i hala optimizovane za standardne zahteve u industriji. Sa različitim reflektorima za uskosnopnu i širokosnopnu raspodelu svetlosti i sa različitim snagama svetlosnih izvora, svetiljke su upotrebljive u visokim halama za najraznovrsnije zahteve.

Specifičnosti

- Kompaktni, jednodelni gornji deo (elektroblok) od aluminijuma
- Funkcionalni dizajn sa optimizovanim hlađenjem
- Jednostavna montaža (već montirani priključni kabl i kuka za vešanje)
- Uvodnica bez silikona



Svetiljke se isporučuju u kompletu

Siteco reflektorske svetiljke NJ350/NJ360

za viseću montažu, sa fasetiranim aluminijumskim reflektorom, širokosnopne, po izboru sa zaštitnim staklom. Serijski sa KVG, paralelno kompezovane. Kućište* od aluminijuma livenog pod pritiskom lakiranog u boji belog aluminijuma (RAL 9006). Stepen zaštite: IP23, (IP43 sa zaštitnim staklom) Klasa zaštite: I (zajedno sa priključnim kablom, L=1,5m)

* Svetiljke sa aluminijumskim ogledalskim reflektorom bez zaštitnog stakla (EKS) uvek klasifikujemo kao "otvorene svetiljke". Kod upotrebe "HPI-svetlosnih izvor $\geq 250W$ " moraju biti izričito "dozvoljene za otvorene svetiljke" (završna oznaka "...-P" kod svetlosnih izvora proizvođača Philips)



Svetiljke se isporučuju u kompletu

Siteco reflektorske svetiljke NJ350/NJ360

za viseću montažu, sa aluminijumskim reflektorom, uskosnopne, po izboru sa zaštitnim staklom. Serijski sa KVG, paralelno kompezovane. Kućište* od aluminijuma livenog pod pritiskom lakiranog u boji belog aluminijuma (RAL 9006).

Stepen zaštite: IP23, (IP43 sa zaštitnim staklom) Klasa zaštite: I (zajedno sa priključnim kablom, L=1,5m)

* Svetiljke sa aluminijumskim ogledalskim reflektorom bez zaštitnog stakla (EKS) uvek klasifikujemo kao "otvorene svetiljke". Kod upotrebe "HPI-svetlosnih izvor $\geq 250W$ " moraju biti izričito "dozvoljene za otvorene svetiljke" (završna oznaka "...-P" kod svetlosnih izvora proizvođača Philips)

Tehničke karakteristike kućišta

Gornji deo od aluminijuma livenog pod pritiskom u kompaktnoj okrugloj verziji, lakiran u boji belog aluminijuma (RAL 9006), sa integrisanom kukom za vešanje u jednoj tački. Serijski sa reflektorom od aluminijuma. Svi električni delovi integrisani su u kućištu.

Električni delovi

Svetiljke su ožičene za direktan priključak na električnu mrežu fabrički spojenim kablom 3 x 1.5 mm², L=1,5 m (slobodni krajevi kabla su završeni sa kablovskim papučicama. Serijski sa KVG, paralelno kompezovane. Sve komponente potrebne za rad ugrađene su u kućištu.

Svetlotehničke karakteristike

- Uskosnopni aluminijumski reflektor
- širokosnopni fasetirani aluminijumski reflektor sa žljebastom strukturom

oznaka za naručivanje	svetlosni izvori (W)	D (mm)	H (mm)	masa (kg)
kompletna svetiljka IP 23 sa aluminijumskim fasetiranim reflektorom, široke raspodele, sa konvencionalnim predspojnim uređajem, za svetlosne izvore visokog pritiska (bez svetlosnog izvora)				
5NJ 351 3-1EN	1 x HIE/HSE 250W, E40	433	501	1,0
5NJ 351 3-1FN	1 x HIE 400W, E40	433	501	8,6
5NJ 351 3-1XN	1 x HME 250W, E40	433	501	6,6
5NJ 351 3-1YN	1 x HME 400W, E40	433	501	8,1
5NJ 340 0-00	zaštitno staklo, IP 43	433		2,0
kompletna svetiljka IP 43 sa aluminijumskim fasetiranim reflektorom, široke raspodele, zaštitno staklo, sa konvencionalnim predspojnim uređajem, za svetlosne izvore visokog pritiska (komplet sa svetlosnim izvorom)				
5NJ 361 3-1ENL	1 x HPI Plus 250W/BU ¹⁾ , E40	433	501	9,4
5NJ 361 3-1FNL	1 x HPI Plus 400W/BU ¹⁾ , E40	433	501	11,0

Svetlosni izvor Philips Master HPI Plus sa naponom paljenja 0,7-1 kV

- Kompletna svetiljka: zajedno sa gornjim delom i aluminijumskim reflektorom
- U zavisnosti od verzije, zajedno sa završnim staklom i svetlosnim izvorom

oznaka za naručivanje	svetlosni izvori (W)	D (mm)	H (mm)	masa (kg)
kompletna svetiljka IP 23 sa aluminijumskim fasetiranim reflektorom, uske raspodele, sa konvencionalnim predspojnim uređajem, za svetlosne izvore visokog pritiska (bez svetlosnih izvora)				
5NJ 352 3-1EN	1 x HIE/HSE 250W, E40	432	608	7,2
5NJ 352 3-1FN	1 x HIE 400W, E40	432	608	8,8
5NJ 352 3-1XN	1 x HME 250W, E40	432	608	6,8
5NJ 352 3-1YN	1 x HME 400W, E40	432	608	8,3
5NJ 340 0-00	zaštitno staklo, IP 43	432	608	8,3
kompletna svetiljka IP 43 sa aluminijumskim fasetiranim reflektorom, uske raspodele, zaštitno staklo, sa konvencionalnim predspojnim uređajem, za svetlosne izvore visokog pritiska (komplet sa svetlosnim izvorom)				
5NJ 362 3-1ENL	1 x HPI Plus 250W/BU ¹⁾ , E40	432	608	9,6
5NJ 362 3-1FNL	1 x HPI Plus 400W/BU ¹⁾ , E40	432	608	11,2

1) Svetlosni izvor Philips Master HPI Plus sa naponom paljenja 0,7-1 kV

- Kompletna svetiljka: zajedno sa gornjim delom i aluminijumskim reflektorom
- U zavisnosti od verzije, zajedno sa završnim staklom i svetlosnim izvorom

Kompaktna reflektorska svetiljka

**Kratki opis**

Svetiljka sa kompletnim kućištem pravougaonog oblika, ogledalskim reflektorom, eloksiranim do visokog sjaja, i zaštitnim kaljenim staklom, otpornim na temperaturne promene.

Specifičnosti

Svetiljke su otporne na udarac lopte prema EN 12193.

Tehničke karakteristike kućišta

Pravougaono kućište od čeličnog lima u zatvorenoj verziji, iznutra i spolja zaštićeno pečenim lakom, sa zaštitnim poklopcem od kaljenog stakla otpornog na temperaturne promene, koji se spušta na dole i tada je prostor sa predspojnim priborom dostupan sa donje strane.

Električni delovi

Svetiljke su ožičene za direktan priključak na električnu mrežu preko trolpolne priključnice max. 2,5 mm². Kod tipova 5NX 766.../ 5NX 767.../ 5NX 768... uvod kabla na čeonjoj strani uvodnicom M20 (za kablove ϕ 7 mm do ϕ 14 mm). Fabrički paralelno kompenzovane. Prostor za predspojni pribor je potpuno odvojen od prostora za svetlosni izvor. Dvostruki uvod kabla za nastavljanje ožičenja kablom van svetiljke.

Svetlotehničke karakteristike

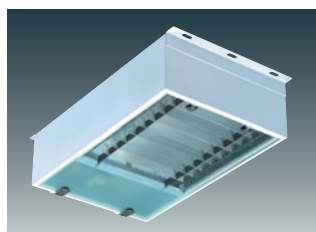
- strukturirani aluminijumski ogledalski reflektor široke raspodele, eloksiran do visokog sjaja
- kod tipova 5NX 766.../ 5NX 767.../ 5NX 768... raster od eloksiranih aluminijumskih profilnih lamela na unutrašnjoj strani

**5NX 766**

Svetiljka za montažu na plafon, sa strukturiranim aluminijumskim ogledalskim reflektorom visokog sjaja, široke raspodele, rasterom od aluminijumskih profilnih lamela, mat, zaštitnim staklom (EKS), fabrički sa konvencionalnim prigušnicama paralelno kompenzovanim, kućište od čeličnog lima u beloj boji (kao RAL 9010), IP 65, RI

* sa montažnim profilima

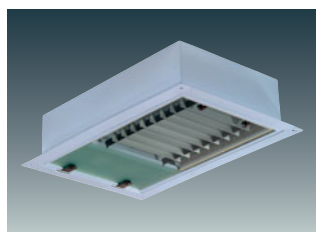
oznaka za naručivanje	svetlosni izvori (W)	L (mm)	B (mm)	H (mm)	masa (kg)
sa konvencionalnim prigušnicama, IP 65					
5NX 766 2-0N	HIT/HST 250W	616	300	154	11,5

**5NX 767**

Svetiljka za montažu na plafon, sa strukturiranim aluminijumskim ogledalskim reflektorom visokog sjaja, široke raspodele, rasterom od aluminijumskih profilnih lamela, mat, zaštitnim staklom (EKS), fabrički sa konvencionalnim prigušnicama paralelno kompenzovanim, kućište od čeličnog lima* u beloj boji (kao RAL 9010), IP 65, RI

* sa montažnim profilima

oznaka za naručivanje	svetlosni izvori (W)	L (mm)	B (mm)	H (mm)	masa (kg)
sa montažnim profilima, IP 65					
5NX 767 2-1N	HIT/HST 250W	634	364	153	13,8
5NX 767 2-1V	HIT/HST 400W	634	364	153	14,0
5NX 767 2-1E	HME 250W	634	364	153	13,5
5NX 767 2-1F	HME 400W	634	364	153	14,0

**5NX 768**

Svetiljka za ugradnju u plafon, sa strukturiranim aluminijumskim ogledalskim reflektorom visokog sjaja, široke raspodele, rasterom od aluminijumskih profilnih lamela, mat, zaštitnim staklom (EKS), fabrički sa konvencionalnim prigušnicama paralelno kompenzovanim, kućište od čeličnog lima* u beloj boji (kao RAL 9010), IP 65, RI

oznaka za naručivanje	svetlosni izvori (W)	L (mm)	B (mm)	H (mm)	masa (kg)
sa montažnom ivicom za ugradnju u plafon, IP 65					
5NX 768 2-1N	HIT/HST 250W	654	450	152	14,8
5NX 768 2-1E	HME 250W	654	450	152	14,5

* sa montažnom ivicom po celom obodu, rupe za pričvršćivanje ϕ 7 mm u uglovima

Svetiljka za sportske dvorane Comfit M

**Kratki opis**

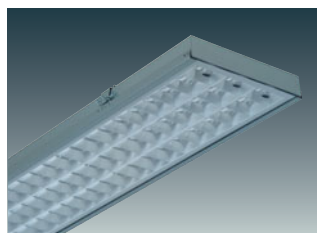
Svetiljke za sportske dvorane Comfit M optimizovane su za fluorescentne svetlosne izvore T16 i konstruisane kao pojedinačne svetiljke minimiziranih dimenzija. Otpornost na udarce lopte garantuje zaštitna ploča od PC. Visoka iskoristivost zbog energetski efikasnog funkcionisanja. Visokokvalitetne svetlotehničke karakteristike T16, sa optimizovanom iskoristljivošću, zaštićena pločom od PC. Moguće je i slaganjem pojedinačnih svetiljki, jedna do druge, postići efekat svetlosnog niza.

Specifičnosti

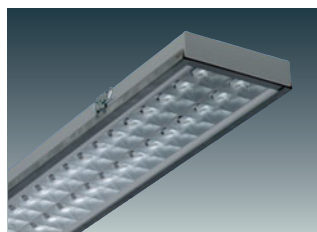
Svetiljka za sportske dvorane Comfit M u skladu je sa najnovijim evropskim standardom: otpornost na udarac lopte po EN 12193 je garantovana kod montaže direktno na plafon i sa visećom montažom, priborom za vešanje odobrenim posebno za te tipove svetiljki.

Tehničke karakteristike kućišta

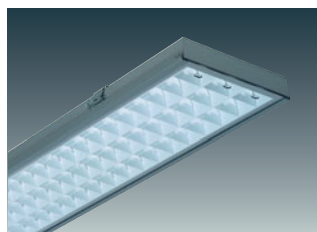
Kućište od čeličnog lima, lakirano u boji belog aluminijuma (RAL 9006). Rasteri se montiraju bez alata, a u kućištu ih drže nosači. Protiv ispadanja su osigurani vezom na sajlicama, zaštita od električnog udara je efikasna i kada je raster izvađen iz kućišta i visi na sajlici. Zaštitnu ploču (PC) moguće je spustiti na obe strane. Na kućištu postoji prihvat u četiri tačke u slučaju potrebe lančanog ili krutog vešanja.



Svetiljka za sportske dvorane Comfit M, jedinična je svetiljka za montažu na plafon ili vešanjem, sa **paraboličnim ogledalskim rasterom, mat, direktne raspodele, sa zaštitnom pločom (PC)**, po želji sa EVG Professional, EVG-DALI⁴⁾ ili EVG-Dynamic⁴⁾, kućište od čeličnog lima, u boji belog aluminijuma (RAL 9006), IP 20, RI, otporna na udarac lopte, namenjena za dvorane za tenis ili squash



Svetiljka za sportske dvorane Comfit M, jedinična je svetiljka za montažu na plafon ili vešanjem, sa **aluminijumskim profilnim rasterom, mat, direktne raspodele, sa zaštitnom pločom (PC)**, po želji sa EVG Professional, EVG-DALI⁴⁾ ili EVG-Dynamic⁴⁾, kućište od čeličnog lima, u boji belog aluminijuma (RAL 9006), IP 20, RI, otporna na udarac lopte, namenjena za dvorane za tenis ili squash



Svetiljka za sportske dvorane Comfit M, pojedinačna svetiljka za montažu na plafon ili vešanje, sa **belim rasterom, direktne raspodele, sa zaštitnom pločom (PC)**, po želji sa EVG Professional, EVG-DALI⁴⁾ ili EVG-Dynamic⁴⁾, kućište od čeličnog lima, u boji belog aluminijuma (RAL 9006), IP 20, RI, otporna na udarac lopte, namenjena za dvorane za tenis ili squash

Električni delovi

Svetiljke su ožičene za direktan priključak na mrežni napon preko trolpolne priključnice (EVG-DALI I EVG-Dynamic: trolpolna+dvopolna za upravljački signal), max. 2,5mm². Seriske verzije sa EVG, EVG-DALI⁴⁾ ili EVG-Dynamic⁴⁾. Oslabljena mesta za uvod kabla na čeonim stranicama, koje je moguće probušiti, omogućavaju pri montaži u nizovima linijsko ožičenje u unutrašnjosti svetiljke (sa specijalnim kompletom za linijsko ožičenje ili kablom, npr H07-V). **Instabus EIB** i druga električna oprema, na zahtev.

Svetlotehničke karakteristike

- Parabolički ogledalski raster, mat eloksiran, sa direktnom raspodelom i veoma dobrim ograničavanjem blještanja za visok vidni konfor, posebno kod sportova gde je pogled usmeren na gore (npr. košarka ili gimnastika)
- Aluminijumski profilni raster sa profilisanim poprečnim lamelama, mat eloksiran, sa direktnom raspodelom
- Beli raster; aluminijum, lakiran belo, sa direktnom raspodelom, za veliki deo vertikalne osvetljenosti
- Asimetrična raspodela sa ivičnim vešanjem svetiljki

Uputstvo za montažu

Otpornost na udarce lopte za vešane svetlosne nizove (raspoređene jedinične svetiljke u nizove) garantovana je samo kod upotrebe nosećih profila-vidi pribor.

oznaka za naručivanje	svetlosni izvori (W)	L (mm)	B (mm)	H (mm)	masa (kg)
EVG, T16 (visok svetlosni fluks - high output)					
5LF 285 7-2F	2 x 49W	1492	229	67	8,0
5LF 285 7-2J	2 x 54W	1192	229	67	7,5
5LF 285 7-2X	2 x 80W	1492	229	67	8,0
5LF 285 7-3F	3 x 49W	1492	313	67	8,5
5LF 285 7-3J	3 x 54W	1192	313	67	8,0
5LF 285 7-3X	3 x 80W	1492	313	67	8,5

■ pribor na str. 5/16

oznaka za naručivanje	svetlosni izvori (W)	L (mm)	B (mm)	H (mm)	masa (kg)
EVG, T16 (visok svetlosni fluks - high output)					
5LF 286 7-2F	2 x 49W	1492	229	67	8,0
5LF 286 7-2J	2 x 54W	1192	229	67	7,5
5LF 286 7-2X	2 x 80W	1492	229	67	8,0
5LF 286 7-3F	3 x 49W	1492	313	67	8,5
5LF 286 7-3J	3 x 54W	1192	313	67	8,0
5LF 286 7-3X	3 x 80W	1492	313	67	8,5

■ pribor na str. 5/16

oznaka za naručivanje	svetlosni izvori (W)	L (mm)	B (mm)	H (mm)	masa (kg)
EVG, T16 (visok svetlosni fluks - high output)					
5LF 287 7-2F	2 x 49W	1492	229	67	8,0
5LF 287 7-2J	2 x 54W	1192	229	67	7,5
5LF 287 7-2X	2 x 80W	1492	229	67	8,0
5LF 287 7-3F	3 x 49W	1492	313	67	8,5
5LF 287 7-3J	3 x 54W	1192	313	67	8,0
5LF 287 7-3X	3 x 80W	1492	313	67	8,5

■ pribor na str. 5/16

EVG = elektronski predspojni uređaj

4) Za svetiljke sa EVG-DALI treba u oznaci za naručivanje podebljano oznaku 7 u istom fontu zameniti slovom D.

Za svetiljke sa EVG-Dynamic treba u oznaci za naručivanje podebljano oznaku 7 u istom fontu zameniti oznakom 6.

Svetiljke za sportske dvorane GT, 5NJ 300



Kratki opis

Pojedine verzije iz porodice svetiljki za osvetljavanje površina u halama, reflektorskih svetiljki za hale i kompaktnih reflektorskih svetiljki su ispitane na udarac lopte i sertifikovane. Opisi proizvoda, specifičnosti, tehničke karakteristike kućišta, elektronika i svetlotehničke karakteristike su identične onima kod pojedinih porodica svetiljki kojima pripadaju.

Otpornost na udarac lopte

Svetiljke za osvetljavanje površina u halama

Otpornost na udarac loptom ispitana je po DIN VDE 0710 - 13 kod montaže na plafon ili vešanjem lancima. Svetlotehnički pribor i svetlosni izvori su zaštićeni zaštitnom pločom (PC) sa robusnim okvirom.

Reflektorska viseća svetiljka

Otpornost na udarac lopte garantovana je prema EN 12193 za montažu vešanjem kod upotrebe zaštitnog stakla (EKS).

Uputstvo za montažu

Za vešanje svetiljki je dozvoljena upotreba samo onog pribora koji je odobren za svaku pojedinačnu svetiljku. Nikako nije dozvoljena upotreba otvorenih ušica ili kuka, nego treba isključivo upotrebljavati zatvorene prstenaste ušice.



Svetiljka za osvetljavanje površina u halama, jedinična je svetiljka za montažu na plafon ili vešanjem, sa belim rasterom, direktne raspodele, sa zaštitnom pločom (PC), po želji sa EVG Professional, EVG-DALI⁴⁾ ili EVG-Dynamic⁴⁾, kućište od čeličnog lima, u beloj boji (kao RAL 9010), IP 60, RI, FF, otporna na udarac lopte, namenjena za dvorane za tenis

oznaka za naručivanje	svetlosni izvori (W)	L (mm)	B (mm)	H (mm)	masa (kg)
EVG, T26, IP 60, verzija ▽▽					
SLS 154 7-4EF1	4 x 58W	1559	630	99+10	24,0



* reflektori i gornji delovi naručuju se odvojeno

Reflektorska viseća svetiljka 5NJ 300 sa aluminijumskim ogledalnim reflektorom*, po želji sa uskom ili širokom raspodelom, fabrički sa konvencionalnim prigušnicama paralelno kompenzovana ili EVG, električni blok* od aluminijuma livenog pod pritiskom u boji belog aluminijuma (RAL 9006), IP 65, RI, otporna na udarac lopte²⁾, posebno namenjena za visoke dvorane i hale

oznaka za naručivanje	svetlosni izvori (W)	D (mm)	H (mm)	masa (kg)
električni blok, velika verzija*				
5NJ 300 3-1EN	1 x HIE/HSE 250W ⁸⁾	293	350	8,3
5NJ 300 3-1FN	1 x HIE/HSE 400W ⁸⁾	293	350	11,5
aluminijumski ogledalski reflektor, IP 20 *²⁾				
5NJ 331 0-00	široka raspodjela ⁸⁾	522	335	1,1
5NJ 332 0-00	uska raspodjela ⁸⁾	522	335	1,1
zaštitno staklo (EKS), IP 65²⁾				
5NJ 300 0-00	za max. 400W ⁸⁾	522		2,0
štitnik od udaraca lopte za zaštitno staklo²⁾				
5NJ 300 0-XB ¹⁾				9,35

1) komplet = 3 kom., za svako zaštitno staklo su potrebna 3 kom.

2) Otpornost na udarac lopte je garantovana samo kod upotrebe zaštitnog stakla i odgovarajućih štitnika

■ pribor na str. 5/15

8) Svetiljke sa aluminijumskim ogledalnim reflektorom koje koristimo bez zaštitnog stakla (EKS) klasifikujemo kao "otvorene svetiljke". Kod svetlosnih izvora HIE \geq 250 W mora njihovu upotrebu u "otvorenim svetiljkama" dozvoliti izričito proizvođač svetlosnih izvora.

EVG = elektronski predspojni uređaj

4) Za svetiljke sa EVG-DALI treba u oznaci za naručivanje podebljanu oznaku 7 u istom fontu zameniti slovom D.
Za svetiljke sa EVG-Dynamic treba u oznaci za naručivanje podebljanu oznaku 7 u istom fontu zameniti oznakom 6.

Asimetrični reflektori SiCOMPACT A2 MINI i A2 MIDI

**Kratki opis**

Moderno oblikovani reflektori asimetrične raspodele za osvetljavanje površina sa minimalnim rasipanjem svetlosti.

Specifičnosti

Otpornost reflektora A2 MINI i A2 MIDI na udarce lopte je ispitana po DIN VDE 0710 - 13. Ogledalski reflektor široke raspodele; radni položaj podesiv u širokom području; stepen zaštite IP 66.

Tehničke karakteristike kućišta

Kućište od aluminijuma livenog pod pritiskom (u jednom delu), delovi kućišta od nerđajućeg čelika, pocinkovan čelični nosač, sve zajedno farbano u Siteco metalik sivu boju DB 702S (A2 MINI je dostupan i u beloj boji (RAL 9010)). Kao poklopac koristi se ravno kaljeno staklo, otporno na temperaturne promene. Kućište je podeljeno na prostor za svetlosni izvor i prostor za predspojni pribor (sa temperaturnom pregradom za zaštitu električnih komponenti). Klimatizacijski nastavak protiv kondenzacije (kod verzije sa trenutnim brzim ponovnim paljenjem, predspojni uređaj je u posebnoj kućištu).

Električni delovi

Svetiljke su ožičene za direktan priključak na električnu mrežu preko trolpolne priključnice, max. 2,5 mm². Uvod kabla na čeonj strani ulvodnicom PG 13,5 (za kablove ϕ 6,5 mm do ϕ 12,5 mm).



SiCOMPACT A2 MINI sa nosačem za montažu na zid, plafonu ili traverzi, sa strukturiranim aluminijumskim ogledalskim reflektorom visokog sjaja, asimetrične široke raspodele, zaštitnim staklom (EKS), serijski sa konvencionalnom prigušnicom* i upaljačem (po želji sa normalnim paljenjem ili trenutnim brzim ponovnim paljenjem), paralelno kompenzovan, ili za halogene svetlosne izvore na električnu mrežu (linearni halogeni svetlosni izvor 200/300W), kućište od aluminijuma livenog pod pritiskom, u Siteco metalik sivoj boji (DB 702S), IP 66, RI

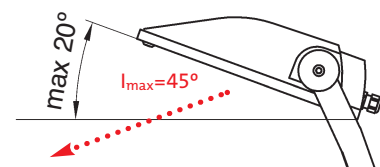
otporan na udarce lopte, namenjen za dvorane za tenis i squash (kućište u beloj boji - RAL 9010 na zahtev).

* konvencionalna prigušnica sa termičkom zaštitom, upaljač (za normalno paljenje) sa isklonom automatikom

preporučeni ugao nameštavanja

- od 0° do 20°

(uglove je moguće nameštati isključivo u koracima od po 5°)



Svetlosni zrak kod horizontalnog položaja reflektora izlazi pod uglom od 45° (I_{max}) na horizontalnu podlogu.

Serijske verzije sa EVG (Powertronic sa normalnim paljenjem), konvencionalnom prigušnicom sa upaljačem (verzija moguća sa normalnim ili trenutnim ponovnim brzim paljenjem), fabrički paralelno kompenzovano, ili za linearne halogene svetlosne izvore. Sve komponente potrebne za rad su ugrađene u kućištu, kod verziji sa trenutnim brzim ponovnim paljenjem: odvojen predspojni blok sa prigušnicom i kompenzacijskim kondenzatorom. Električna veza od predspojnog bloka do svetiljke trožilnim instalacionim kablom (npr. PP-y).

Svetlotehničke karakteristike

- aluminijumski ogledalski reflektor, strukturiran, sa asimetričnom širokom karakteristikom (I_{max} kod 45°)
- aluminijumski ogledalski reflektor, eloksiran do visokog sjaja, sa asimetričnom uskom karakteristikom (I_{max} kod 50°) - samo A2 MIDI
- zbog širokog područja usmeravanja namenjen je takođe i kao na gore usmereni reflektor ("uplight") ili za osvetljavanje zidova

Uputstvo za montažu

Kod montaže na zid ili plafon: razmak do zida/plafona \geq 0,1 m (MINI), \geq 0,35 m (MIDI)

- Radni položaj reflektora: kod usmeravanja reflektora prema gore mora biti zaštitno staklo reflektora nagnuto najmanje 10° (zaštitno staklo u tom slučaju ne sme biti u horizontalnom položaju: \neq 0° \pm 10°).

oznaka za naručivanje	svetlosni izvori (W)	masa (kg)
bez upaljača i predspojnog uređaja za halogene svetlosne izvore		
5NA 757 0-1SS0208H	1 x QT-DE 200/300W	5,4
sa ugrađenim upaljačem i predspojnim uređajem za svetlosne izvore HIT-DE/HST-DE, široka raspodela		
5NA 757 E-1NS0208	1 x HIT-DE/HST-DE 70W	7,8
5NA 757 E-1PS0208	1 x HIT-DE/HST-DE 150W	8,5
sa ugrađenim elektronskim predspojnim uređajem za svetlosne izvore HIT-DE		
5NA 757 7-1NS0208	1 x HIT-DE 70W	7,8
sa ugrađenim upaljačem za trenutno brzo ponovno paljenje i jedinicom sa predspojnim uređajem u zasebnoj kućišti.		
5NA 757 6-1NS0208	1 x HIT CRI-DE/HST-DE 70W	8,5
5NA 757 6-1PS0208	1 x HIT CRI-DE/HST-DE 150W	9,5

Važno uputstvo za naručivanje boja svetiljki: Standardna boja je Siteco metalik siva. Za ostale boje potrebno je oznaku na kraju oznake, a u istom fontu, zameniti kako sledi:
5 = belo RAL 9010
drugi tonovi boja po RAL i DB na zahtev

oznaka za naručivanje sa slovom E na 7. mestu predstavljaju Sitecov tip Savelight.

Asimetrični reflektori SiCOMPACT A2 MIDI



SiCOMPACT A2 MIDI sa nosačem za montažu na zid, plafonu ili traverzi, sa aluminijumskim ogledalskim reflektorom visokog sjaja, po želji asimetrične široke ili uske raspodele, zaštitnim staklom (EKS), serijski sa konvencionalnom prigušnicom* i upaljačem (po želji sa normalnim paljenjem ili trenutnim brzim ponovnim paljenjem), paralelno kompenzovan, ili za halogene svetlosne izvore na električnu mrežu (linearna halogena svetlosni izvor 1000W), kućište od aluminijuma livenog pod pritiskom, u Siteco metalik sivoj boji (DB 702S), IP 66, RI

otporan na udarce lopte, namenjen za dvorane za tenis i squash

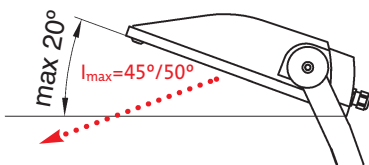
* konvencionalna prigušnica sa termičkom zaštitom, upaljač (za normalno paljenje) sa isklonnom automatikom

oznaka za naručivanje	svetlosni izvori (W)	masa (kg)
bez upaljača i predspojne uređaje za halogene svetlosne izvore		
široka raspodela		
5NA 758 0-1VS0208H	1 x QT-DE 1000W	12,7
uska raspodela		
5NA 758 0-1VB0208H	1 x QT-DE 1000W	12,7
sa ugrađenim upaljačem i predspojnim uređajem za svetlosne izvore HIT/HST		
široka raspodela		
5NA 758 E-1SS0108	1 x HIT-/HST 250W	16,0
5NA 758 E-1TS0108	1 x HIT-/HST 400W	17,9
uska raspodela		
5NA 758 E-1SB0108	1 x HIT-/HST 250W	16,0
5NA 758 E-1TB0108	1 x HIT-/HST 400W	17,9
za svetlosne izvore HIT-DE/HST-DE		
široka raspodela		
5NA 758 E-1RS0208	1 x HIT-DE 250W	16,0
5NA 758 E-1SS0208	1 x HST-DE 250W	16,0
5NA 758 E-1TS0208	1 x HIT-DE/HST-DE 400W	17,9
uska raspodela		
5NA 758 E-1RB0208	1 x HIT-DE 250W	16,0
5NA 758 E-1SB0208	1 x HST-DE 250W	16,0
5NA 758 E-1TB0208	1 x HIT-DE/HST-DE 400W	17,9
sa ugrađenim specijalnim upaljačem za trenutno ponovno paljenje i konvencionalnom prigušnicom u posebnom kućištu za svetlosne izvore HIT-DE/HST-DE		
5NA 758 7-1RS0208	1 x HIT-DE 250W	19,0
5NA 758 6-1SS0208	1 x HST-DE 250W	19,0
5NA 758 7-1TS0208	1 x HIT-DE 400W	20,9
5NA 758 6-1TS0208	1 x HST-DE 400W	20,9
uska raspodela		
5NA 758 7-1RB0208	1 x HIT-DE 250W	19,0
5NA 758 6-1SB0208	1 x HST-DE 250W	19,0
5NA 758 7-1TB0208	1 x HIT-DE 400W	20,9
5NA 758 6-1TB0208	1 x HST-DE 400W	20,9

preporučeni ugao nameštanja

- od 0° do 20°

(uglove je moguće nameštati isključivo u koracima od po 5°)



svetlosni zrak kod horizontalnog položaja reflektora izlazi pod uglom:

- širokosnopna verzija 45° (I_{max})

- uskosnopna verzija 50° (I_{max})

Svetiljke za sportske dvorane GT

**Kratki opis**

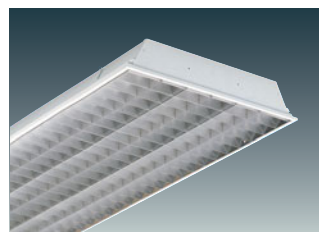
Svetiljke za sportske dvorane GT se odlikuju stabilnom izradom i kvalitetnom tehnikom. Svetiljke su uz ostalo posebno namenjene i za teniske dvorane.

Specifičnosti

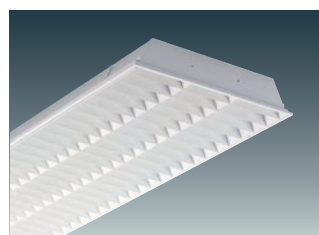
Važan detalj vezano za otpornost na udarac lopte: u kombinaciji sa univerzalnim montažnim nosačem 5LJ 530 0-0XC je ispitana po DIN VDE 0710 - 13.

Tehničke karakteristike kućišta

Kućište je od čeličnog lima, lakirano belo (slično RAL 9010). Rasteri se nameštaju bez alata, u kućištu ih drže posebni nosači, a protiv ispadanja su mehanički osigurani. Svetiljke su napravljene za pojedinačnu montažu.



Svetiljka za sportske dvorane GT sa aluminijumskim profilnim rasterom, mat, po želji sa EVG Professional, prigušnicama niskih gubitaka⁴⁾, EVG-DALI⁴⁾ ili EVG-Dynamic⁴⁾, kućište od čeličnog lima, belo (sl. RAL 9010), IP 20, RI, otporna na udarce lopte, namenjena za dvorane za tenis i squash.



Svetiljka za sportske dvorane GT sa belim rasterom, po želji sa EVG Professional, prigušnicama niskih gubitaka⁴⁾, EVG-DALI⁴⁾ ili EVG-Dynamic⁴⁾, kućište od čeličnog lima, belo (sl. RAL 9010), IP 20, RI, otporna na udarce lopte, namenjena za dvorane za tenis i squash.

Električni delovi

Svetiljke su ožičene za direktan priključak na električnu mrežu preko petopolne priključnice (EVG-DALI i EVG-Dynamic: petopolna + dvopolna priključnica za upravljački signal), max. 2,5 mm². Serijske verzije sa EVG, prigušnicama niskih gubitaka, EVG-DALI⁴⁾ ili EVG-Dynamic⁴⁾. Verzije sa prigušnicama niskih gubitaka su dostupne u induktivnoj ili paralelno kompenzovanoj vezi⁴⁾ (sa ugrađenim kondenzatorom). *Instabus EIB* i druga električna oprema na zahtev.

Svetlotehničke karakteristike

- aluminijumski profilni raster sa profiliranim poprečnim lamelama, mat eloksan
- beli raster za visoku efikasnost vertikalne osvetljenosti

oznaka za naručivanje	svetlosni izvori (W)	L (mm)	B (mm)	H (mm)	masa (kg)
EVG, T16					
5LJ 593 7-2XC1	2 x 80W	1548	312	87+8	8,0
5LJ 593 7-3XC1	3 x 80W	1548	515	87+8	10,5

■ pribor na str. 5/17

oznaka za naručivanje	svetlosni izvori (W)	L (mm)	B (mm)	H (mm)	masa (kg)
EVG, T16					
5LJ 590 7-2XC1	2 x 80W	1548	312	87+8	8,5
5LJ 590 7-3XC1	3 x 80W	1548	515	87+8	13,0

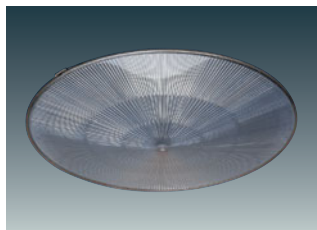
■ pribor na str. 5/17

EVG = elektronski predspojni uređaj

4) Za svetiljke sa EVG-DALI treba u oznaci za naručivanje podebljanu oznaku 7 u istom fontu zameniti slovom D.

Za svetiljke sa EVG-Dynamic treba u oznaci za naručivanje podebljanu oznaku 7 u istom fontu zameniti oznakom 6.

Pribor – reflektorska viseća svetiljka 5NJ 200



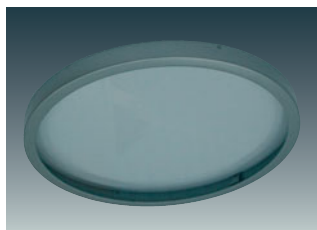
Ravna prizmatična sočiva, PMMA
za providan prizmatični reflektor sočivo u kompletu sa pričvrstnim prstenom od pocinkovanog čelika sa umetnutim zatvaračem

oznaka za naručivanje		masa (kg)
5NJ 844 0-1XC	D = 410 mm, H = 41 mm	1,0



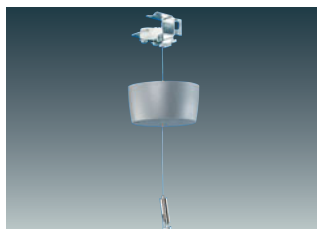
Prizmatična sočivo u obliku zarubljene kuje, PMMA
za providan prizmatični reflektor sočivo u kompletu sa pričvrstnim prstenom od pocinkovanog čelika sa umetnutim zatvaračem

oznaka za naručivanje		masa (kg)
5NJ 844 0-1XD	D = 410 mm, H = 75 mm	0,9



Zaštitno staklo, EKS
za aluminijumski reflektor, staklo u kompletu sa pričvrstnim prstenom

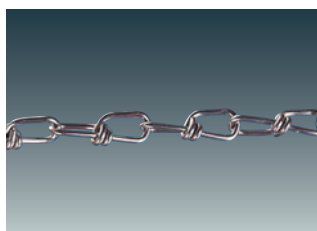
oznaka za naručivanje		masa (kg)
5NJ 200 0-00	D = 325 mm, H = 30 mm	1,0



Sajla za vešanje
sa podešavanjem po visini do 1450 mm
čelična sajlica: D = 1,2 mm u kompletu sa plafonskim nosačem, sivom rozetnom i pričvršćivanjem vijkom na strani svetiljke

oznaka za naručivanje	
5NJ 900 0-0A	s sponkami

■ sa tropolnom priključnicom, max. 2,5 mm²

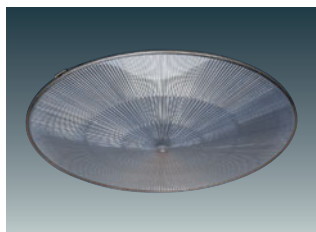


Lanac sa čvorovima, pocinkovan
Lanac sa čvorovima, nerđajući čelik
nosivost: 20 kg
unutrašnje mere karike 5,6 x 31 mm

Sigurnosna karika, pocinkovana
Sigurnosna karika, nerđajući čelik
nosivost: 14 kg
unutrašnje mere karike 6 x 17 mm

oznaka za naručivanje	
lanac sa čvorovima	
5LY 900 1	lanac sa čvorovima, pocinkovan
5LY 900 2	lanac sa čvorovima, nerđajući čelik
sigurnosna karika	
5LY 900 3	sigurnosna karika, pocinkovana
5LY 900 4	sigurnosna karika, nerđajući čelik

Pribor – reflektorska viseća svetiljka 5NJ 300



Ravno prizmatična sočivo, PMMA

za providan prizmatični reflektor sočivo u kompletu sa pričvrstnim prstenom od pocinkovanog čelika sa umetnutim zatvaračem

oznaka za naručivanje	masa (kg)
5NJ 143 0-1XC D = 565 mm, H = 54 mm	1,3



Prizmatična sočivo u obliku zarubljene kupe, PMMA

za providan prizmatični reflektor sočivo u kompletu sa pričvrstnim prstenom od pocinkovanog čelika sa umetnutim zatvaračem

oznaka za naručivanje	masa (kg)
5NJ 143 0-1XD D = 565 mm, H = 77 mm	1,5



Zaštitno staklo, EKS

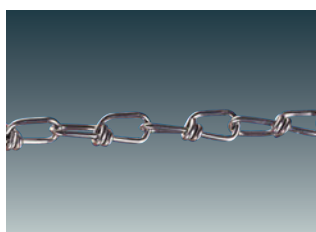
za aluminijumski reflektor, staklo u kompletu sa pričvrstnim prstenom i preklopnim zatvaračima od nerđajućeg čelika

Štitnik od udaraca lopte za zaštitno staklo

za zaštitu nateznih zatvarača od neželjenog otvaranja usled vibracija

oznaka za naručivanje	svetlosni izvor (W)	masa (kg)	
zaštitno staklo, EKS			
5NJ 300 0-00	do max. 400W	D = 522 mm	2,0
5NJ 300 0-0T	1000W	D = 522 mm	2,0
štitnik od udaraca lopte			
5NJ 300 0-0XB ¹⁾			2,0

1) komplet = 3 kom. - za svako zaštitno staklo potrebna su 3 kom.

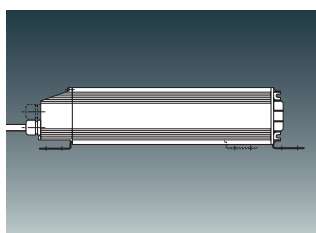


Lanac sa čvorovima, pocinkovan

nosivost: 90 kg
unutrašnje mere karice 8,5 x 41 mm

oznaka za naručivanje
5LY 905 5

■ lanac na metre

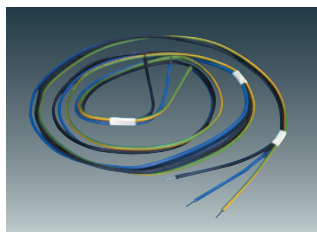


Jedinica sa predspojnim priborom

za svetlosne izvore HIE/HSE 1000 W odnosno HME 1000 W
Jedinica sa predspojnim priborom je ožičena tako da je pripremljena za direktan priključak na električnu mrežu preko osigurača (2 x NEOZED 16A/T), paralelno kompenzovana. Uvod kabla kroz uvodnice 2 x PG 16 (za kablove ϕ 8 mm do ϕ 15 mm). Šestopolna priključnica, max. 10 mm² (priključak zaštitnog uzemljenja: 2 x max. 2,5 mm²). ip 54, RI

oznaka za naručivanje	svetlosni izvor (W)	L (mm)	B (mm)	H (mm)	masa (kg)
5NA 759 2-1VR0	HIE 1000W	114	116	550	11,7
5NA 759 2-1VR11	HSE 1000W	114	116	550	11,8
5NJ 300 3-1TM	HME 1000W	114	116	550	11,6

Pribor – svetiljka za sportske dvorane Comfit M



Komplet za linijsko ožičenje
za nastavak ožičenja od jedne svetiljke do sledeće svetiljke

oznaka za naručivanje

za 54W

5LY 911 5	3 x 1,5 mm ²
5LY 911 7	5 x 1,5 mm ²

za 49W i 80W

5LY 911 6	3 x 1,5 mm ²
5LY 911 8	5 x 1,5 mm ²

- kablovsku uvodnicu potrebno je naručiti posebno
- za petopolno linijsko ožičenje, potrebna je za svaku svetiljku jedna dvopolna dodatna priključnica (L2, L3)



Dodatna priključnica
za ugradnju u svetiljku
dvopolna¹⁾ (L2, L3) za petopolni priključak svetiljke, odnosno kod petopolnog linijskog ožičenja
tropolna²⁾³⁾ (L1, N, PE) za priključak na početku svetiljke

oznaka za naručivanje

5LJ 800 0-2XK	dvopolna (L2, L3) ¹⁾ , max. 2,5 mm ²
5LJ 800 0-3XK	tropolna (L1, N, PE) ^{2) 3)} , max. 2,5 mm ²

- 1) kod petopolnog priključka svetiljke (odnosno petopolnog linijskog ožičenja) potreban je jedan kom. na svetiljku
- 2) kod priključka na početku svetiljke za svaki priključak je potrebna polovina linijskog ožičenja
- 3) kod petopolnog napajanja za svaku svetiljku je potrebna jedna dodatna dvopolna priključnica



Provodnik
za uvod kabla sa čeonu strane,
za zaštitu linijskog ožičenja kod rasporeda pojedinačnih svetiljki u niz i za poravnanje svetiljki

oznaka za naručivanje

5LY 918 3

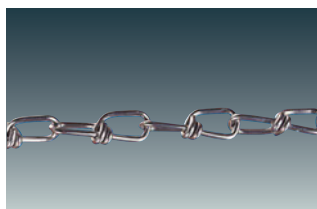


Noseća šina⁴⁾
za horizontalno ili ukošeno vešanje svetiljki za sportske dvorane u obliku svetlosnih nizova
perforirana ugaona šina od pocinkovanog čelika L = 3000 mm ukošeno vešanje - lancima različite dužina

oznaka za naručivanje

5LF 909 2-0X	noseće šine ¹⁾
5LF 909 1-0XV	spojnice za noseće šine ²⁾
5LF 908 4	pričvršni vijci ³⁾

- 1) pričvršćivanje u paru na gornjoj strani svetiljke (komplet = 2 kom.)
- 2) (komplet = 2 kom.) isključivo sa pričvršnim priborom
- 3) za svetiljku su potrebna 4 kom. (komplet = 4 kom.)



Lanac sa čvorovima
nosivost: 90 kg
unutrašnje mere karike 8,5 x 41 mm

oznaka za naručivanje

lanac sa čvorovima	
5LY 905 5	pocinkovan
sigurnosna karika	
5LY 911 3	pocinkovana

- lanac na metre



Zatezač⁴⁾
sa dve zatvorene prstenaste ušice
za visinsko poravnanje kod vešanja lancem
zatezna sila: max. 20 kg

oznaka za naručivanje

5LY 914 0-1

- uključivo sa 2 sigurnosne karike

4) otpornost na udarce lopte po EN 12193 kod vešanih svetiljki za sportske dvorane Comfit M je zagarantovana samo kod upotrebe posebno za to odobrenog pribora i kod poštovanja sledećih napomena:

Pojedinačni raspored svetiljki: pričvršćivanje lanaca sa čvorovima sigurnosnim karikama neposredno na kućište svetiljke (prihvat u četiri tačke).

Raspored svetiljki u nizu: čvrsti prihvat svetiljke na noseće šine (ugaone perforirane šine) vijcima. Vešanje šine sa lancem sa čvorovima i sigurnosnim karikama.

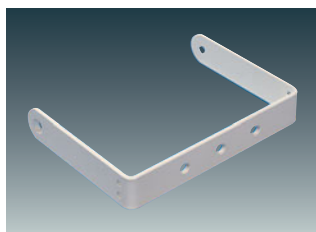
Za vešanje nije dopuštena upotreba otvorenih kuka, već je potrebno upotrebiti ISKLJUČIVO ZATVORENE PRSTENASTE UŠICE.

Broj pričvršnih tačaka kod rasporeda u nizu dobijamo na osnovu težine celog svetlosnog niza (šine i svetiljke) i nosivosti vešanja. Pri tome nije dozvoljeno prekoračiti najveći razmak između dve pričvršne tačke i najveće dozvoljene dužine preostale do kraja šine.

■ najveći dopušteni razmak između dve pričvršne tačke: $l_{max} = 1,55$ m

■ najveća dozvoljena dužina preostala do kraja šine: $l_{max} = 0,77$ m

Pribor – A2 MINI

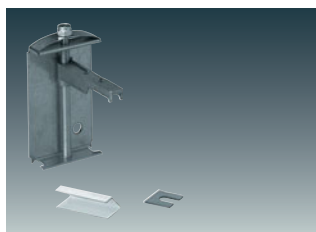


Dizajnirani nosač, čelik
za A2 MINI, pocinkovan ili
prelakiran. Serijski nosač je u
arhitektonsko zahtevnim
situacijama moguće zameniti
dizajniranim
a = 190 mm

oznaka za naručivanje

5NA 757 0-1X08	Siteco metalik srebrna
5NA 757 0-1X05	bela boja

Pribor – svetiljke za sportske dvorane GT za ugradnju u plafon



Univerzalni montažni nosač
za svetiljke za sportske dvorane
GT za ugradnju u plafon
raspon upinjanja: 20-62 mm

oznaka za naručivanje

5LJ 530 0-0XC	(komplet = 2 kom.)
---------------	--------------------

- za svetiljku su potrebna 2 kom
- Za sistemske plafone je moguće u skoro svim primerima upotrebiti univerzalni montažni nosač. To važi takođe za svetiljke čije dimenzije se ne poklapaju sa dimenzijama ploča. Kod toga je potrebno predvideti otvor u plafonu koji odgovara širini svetiljke. Za montažu svetiljki u nizu, to je neprekinuti otvor. Kod pojedinačne montaže, prerezi između svetiljki moraju biti zatvoreni zaptivačem. Upotreba dodatnih pričvrstnih elemenata potrebna je samo u posebnim slučajevima i zavisna je od plafonske konstrukcije.