



Svjetiljke za dvorane i hale**Reflektorska viseća svjetiljka**

Moderna reflektorska svjetiljka za hale s aluminijskim zrcalnim ili prizmatičnim reflektorima u raznovrsnim bojama

- 5NJ 200, mala izvedba, IP20 i IP40

5/2

Pribor

5/14

- 5NJ 300, velika izvedba, IP 20, IP 40, i IP 65

5/4

Pribor

5/15

- NJ 350/360, IP 23 i IP 43

5/7

Svjetiljke otporne na udarce lopte**Kompaktna reflektorska svjetiljka**

- u pravokutnoj izvedbi, za ugradnju u strop, IP 65

- ITS

5/8

- 5NX 766

5/8

- 5NX 767

5/8

- u pravokutnoj izvedbi, za ugradnju u strop, IP 65

- 5NX 768

5/8

Svjetiljka za sportske dvorane Comfit M

Rasterske svjetiljke, optimirane za fluorescentne žarulje T16

- pojedinačna svjetiljka za nadgradnu ili viseću montažu

5/9

Pribor

5/16

Svjetiljka za sportske dvorane GT

Rasterske svjetiljke, optimirane za fluorescentne žarulje T26

- pojedinačna svjetiljka za nadgradnu ili viseću montažu

5/10

- pojedinačna svjetiljka za ugradnu montažu

5/13

Pribor

5/17

Reflektorska viseća svjetiljka 5NJ 300

Moderna reflektorska svjetiljka za sportske dvorane

- 5NJ 300, velika izvedba, IP 20 i IP 65

5/10

Pribor

5/15

SiCOMPACT A2 MINI i A2 MIDI

reflektori s asimetričnom raspodjelom svjetlosti, IP 66

- A2 MINI

5/11

- A2 MIDI

5/12

Pribor

5/17

Reflektorska viseća svjetiljka 5NJ 200



* elektroblokovi i reflektori naručuju se odvojeno

Reflektorska viseća svjetiljka 5NJ 200

svjetiljka je sastavljena od elektrobloka i reflektora*

Elektroblok po želji s konvencionalnim prigušnicama (za visokotlačne žarulje E40), tvornički paralelno kompenziran, s EVG (za kompaktne fluorescentne žarulje) ili za žarulje za mrežni napon E27 (max. 200 W), kućište od tlačno lijevanog aluminijsa u boji bijelog aluminijsa (RAL 9006), klasa zaštite I

oznaka za narudžbu	izvedba	D (mm)	H (mm)	masa (kg)
elektroblok, mala izvedba * s konvencionalnim prigušnicama, za visokotlačne žarulje				
5NJ 200 3-1BP	1 x HIE/HSE 70W	189	225	3,1
5NJ 200 3-1CP	1 x HIE 100W	189	225	3,3
5NJ 200 3-1UP	1 x HME 50W	189	225	2,8
5NJ 200 3-1VP	1 x HME 80W	189	225	2,8
5NJ 200 3-1WP	1 x HME 125W	189	225	3,0
s HIT-CRI, HST, HST-CRI				
5NJ 200 7-1HP	1 x HIT-CRI 70W ¹⁾	189	225	3,0
5NJ 200 3-1QP	1 x HST 35W	189	225	3,0
5NJ 200 3-1RP	1 x HST 50W	189	225	3,0
5NJ 200 7-1SP	1 x HST-CRI 100W	189	225	3,0
z univerzalnim EVG-Multipower, TC-TEL				
5NJ 200 7-1VP	1 x TC-TEL 26/32/42W	189	225	1,8
5NJ 200 7-1PP	1 x TC-TEL 57W	189	225	1,8
za žarulje za mrežni napon E27, (230V, max. 200W)				
5NJ 200 0-1AP	1 x QT32/A60...A80	189	225	1,7

1) Upotreba HIT-CRI 70W je dopuštena samo u zatvorenim svjetiljkama



* elektroblokovi i reflektori naručuju se odvojeno

Reflektorska viseća svjetiljka 5NJ 200

Reflektor po želji proziran, obojen, metaliziran ili granitno siv, prizmatičan, od PMMA, široke raspodjele, te osvijetljenjem stropa

oznaka za narudžbu	izvedba	D (mm)	H (mm)	masa (kg)
elektroblok, mala izvedba				
vidi opis gore*				
prizmatični reflektor (PMMA), sa širokom raspodjelom, IP 20 * 3)				
5NJ 221 0-00	prozirni reflektor	410	285	1,7
prizmatične leće, IP 40 3)				
5NJ 844 0-1XC	plosnata prizmatična leća	410	41	1,0
5NJ 844 0-1XD	prizmatična leća oblika krmjeg stošca	410	75	0,9
prizmatični reflektor (PMMA) široke raspodjele				
5NJ 211 0-00	prozirni	305	200	1,1
5NJ 211 0-00 000A	ružičasti	305	200	1,1
5NJ 211 0-00 000B	bisernasti	305	200	1,1
5NJ 211 0-00 000C	zeleni	305	200	1,1
5NJ 211 0-00 000D	plavi	305	200	1,1
5NJ 211 0-00 000E	metalizirani	305	200	1,1
5NJ 211 0-00 000F	granitne boje	305	200	1,1



* elektroblokovi i reflektori naručuju se odvojeno

Reflektorska viseća svjetiljka 5NJ 200

Reflektor, aluminijski zrcalni, široke raspodjele

oznaka za narudžbu	izvedba	D (mm)	H (mm)	masa (kg)
elektroblok, mala izvedba				
vidi opis gore*				
aluminijski reflektor, široke raspodjele, IP 20 *				
5NJ 234 0-00		325	208	0,7
zaštitno staklo, IP 40 3)				
5NJ 200 0-00		325	30	1,0



* elektroblokovi i reflektori naručuju se odvojeno

Reflektorska viseća svjetiljka 5NJ 200

Reflektor, aluminijski fasetirani, široke raspodjele

oznaka za narudžbu	izvedba	D (mm)	H (mm)	masa (kg)
elektroblok, mala izvedba				
vidi opis gore*				
aluminijski fasetirani reflektor, široke raspodjele, IP 20 *				
5NJ 235 0-00		325	208	0,7
zaštitno staklo, IP 40 3)				
5NJ 200 0-00		325	30	1,0

3) sa zaštitnim staklom, plosnatom prizmatičnom lećom ili prizmatičnom lećom u obliku krmjeg stošca: stupanj zaštite IP 40

■ pribor na str. 5/14

Reflektorska viseća svjetiljka 5NJ 300

**Kratki opis**

Jasnim obrisima i namjenskim izborom upotrijebljenih materijala, reflektorske viseće svjetiljke u velikoj mjeri ispunjavaju tehničke i dizajnerske zahtjeve modernih svjetiljki. Različitim reflektorima za uske i široke raspodjele svjetlosti kao i različitim vrstama i snagama žarulja, moguće ih je upotrijebiti za najrazličitije namjene.

Posebности

Različitim aluminijskim i prizmatičnim reflektorima, reflektorskim visećim svjetiljkama 5NJ 300 otvaraju se raznovrsne mogućnosti primjene također i izvan visokih industrijskih hala. Zbog **visokih dozvoljenih temperatura okoline** (ovisno o tipu, i do 60 °C) i **visokog stupnja zaštite (IP 65)** kod velike izvedbe sa aluminijskim zrcalnim reflektorom i zaštitnim staklom, reflektorske su viseće svjetiljke najprimjerenije također i u **ekstremnim uvjetima okoline**, te se odlikuju i po dugotrajnosti.

Tehnika kućišta

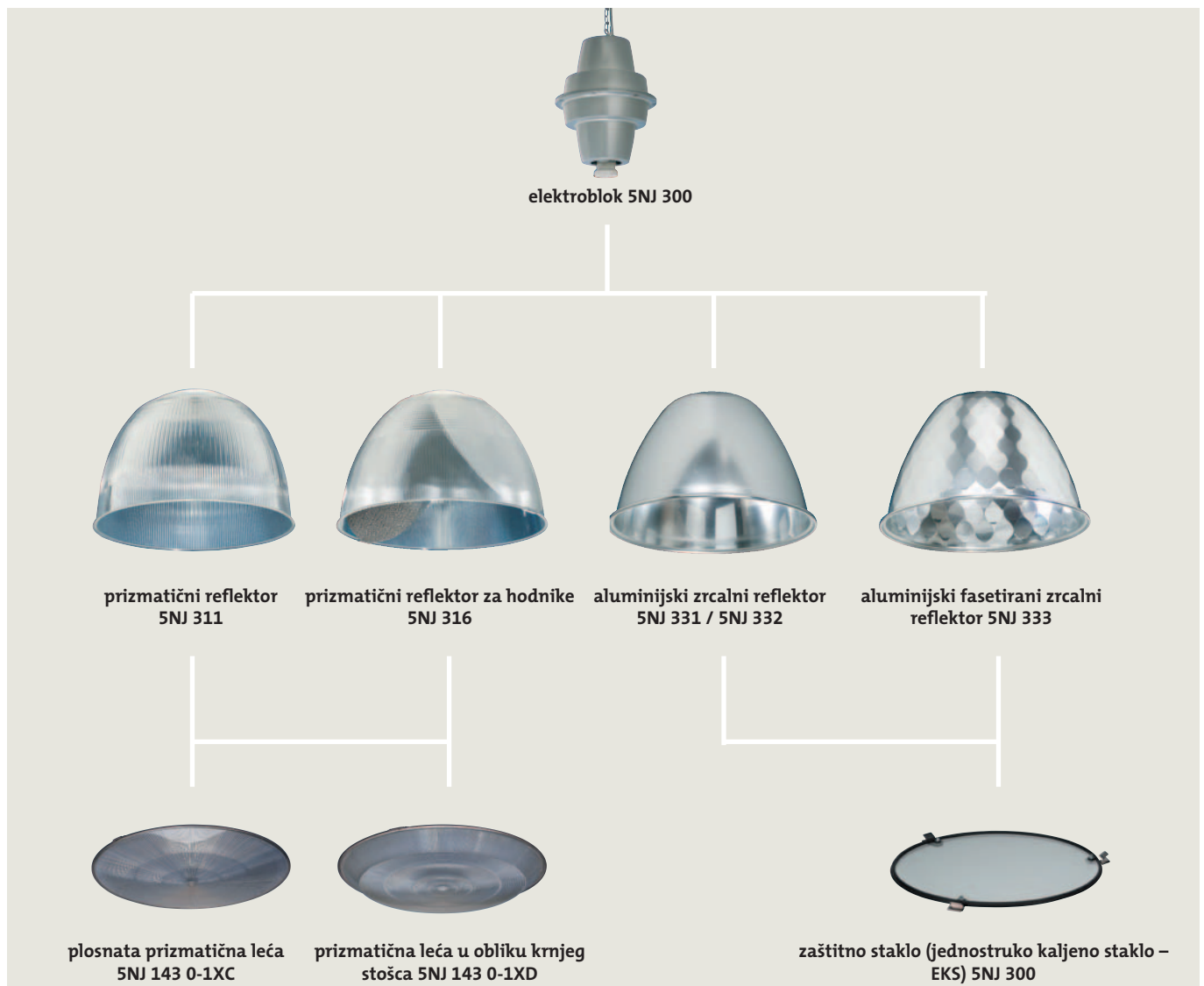
Elektroblok je od tlačno lijevanog aluminijskog u kompaktnoj okrugloj izvedbi, lakiran u boji bijelog aluminijskog (RAL 9006), s rebri za hlađenje na unutarnjoj strani i integriranom omčom za ovjes u jednoj točki. Kod 1000-vatne izvedbe: odvojena kutija s predspojnim priborom za pričvršćenje vijcima (Ø 8 = mm) u četiri točke na zid ili strop. Reflektore, prizmatične leće i elektrobloke potrebno je naručiti posebno.

Električni dijelovi

Svjetiljke su ožičene za direktni priključak na električnu mrežu tvornički spojenim sivim priključnim kabelom 3 x 1,5 mm², L = 0,9m (slobodni krajevi vodiča su izvedeni s kabelskim navlakama). Moguće izvedbe su sa visokotlačnim žaruljama na izboj s konvencionalnim prigušnicama (tvornički paralelno kompenzirane) ili s kompaktnim fluorescentnim žaruljama (serijski s EVG ili univerzalnom EVG-Multiwatt). Sve komponente potrebne za rad ugrađene su u kućištu, a kod 1000-vatnih izvedbi (5NJ 300 3-1AN i ...-1TM) s dodatnim odvojenim predspojnim blokom (s prigušnicom i kompenzacijskim kondenzatorom) koji se naručuje posebno.

Svjetlotehnika

- prizmatični reflektor: od PMMA (proziran), široke raspodjele, za velike vertikalne osvjetljenosti
- reflektor za hodnike: prizmatični reflektor od PMMA (proziran) s aluminijskim zrcalnim ulošcima, trakastom (izduženom) raspodjelom s dobrom jednakomjernošću i velikim vertikalnim osvjetljenostima
- dekorativne leće (pribor) za izrazito mekanu raspodjelu svjetlosti
- aluminijski zrcalni reflektor: uska ili široka raspodjela
- fasetirani aluminijski zrcalni reflektor: s dekorativnim okruglim fasetama, široke raspodjele
- pribor za aluminijske zrcalne reflektore: zaštitno staklo IP 65: s jednostrukim sigurnosnim kaljenim staklom (EKS), brtvom bez silikona zaštitno staklo IP 65 za izvedbu 1000 W: s jednostrukim sigurnosnim kaljenim staklom (EKS)



Reflektorska viseća svjetiljka 5NJ 300



* elektroblokovi i reflektori naručuju se odvojeno

Reflektorska viseća svjetiljka 5NJ 300

s prizmatičnim prozirnim reflektorom* (PMMA) široke raspodjele s osvjetljenjem stropa, tvornički s konvencionalnim prigušnicama paralelno kompenzirana ili s EVG (za kompaktne fluorescentne žarulje), kućište* od tlačno lijevanog aluminija u boji bijelog aluminija (RAL 9006), IP 20 ili IP 40¹⁾, klasa zaštite I

7) Svjetiljke s prizmatičnim reflektorom klasificiramo kao "otvorene svjetiljke" (pa i u slučaju kada su opremljene sa prizmatičnim pločama) Kod žarulja HIE \geq 250 W njihovu upotrebu u "otvorenim svjetiljkama" mora izričito dozvoliti proizvođač žarulja.



* elektroblokovi i reflektori naručuju se odvojeno

Reflektorska viseća svjetiljka 5NJ 300

s prizmatični prozirni reflektor za hodnike od PMMA, s izduženom raspodjelom, s osvjetljenjem stropa, tvornički s konvencionalnim prigušnicama paralelno kompenzirana, kućište* od tlačno lijevanog aluminija u boji bijelog aluminija (RAL 9006), IP 20 ili IP 40¹⁾, klasa zaštite I



* elektroblokovi i reflektori naručuju se odvojeno

Reflektorska viseća svjetiljka 5NJ 300

s aluminijskim zrcalnim reflektorom, po želji s uskom ili širokom raspodjelom, tvornički s konvencionalnim prigušnicama paralelno kompenzirana ili EVG, kućište* od tlačno lijevanog aluminija u boji bijelog aluminija (RAL 9006), IP 20 ili IP 65²⁾, klasa zaštite I

8) Svjetiljke s aluminijskim zrcalnim reflektorom koje koristimo bez zaštitnog stakla (EKS) klasificiramo kao "otvorene svjetiljke". Kod žarulja HIE \geq 250 W njihovu upotrebu u "otvorenim svjetiljkama" mora izričito dozvoliti proizvođač žarulja.



* elektroblokovi i reflektori naručuju se odvojeno

Reflektorska viseća svjetiljka 5NJ 300

s aluminijskim fasetiranim reflektorom, sa širokom raspodjelom, tvornički s konvencionalnim prigušnicama paralelno kompenzirana ili EVG, kućište* od tlačno lijevanog aluminija u boji bijelog aluminija (RAL 9006), IP 20 ili IP 65, klasa zaštite I

oznaka za narudžbu	žarulje (W)	D (mm)	H (mm)	masa (kg)
elektroblok, velika izvedba *				
5NJ 300 3-1DN	1 x HSE 150W, E40	293	350	11,5
5NJ 300 3-1EN	1 x HIE/HSE 250W ⁷⁾	293	350	8,3
5NJ 300 3-1FNA	1 x HIE/HSE 400W ⁷⁾	293	350	11,5
5NJ 300 3-1XN	1 x HME 250W	293	350	8,3
5NJ 300 7-3MN	3 x TC-TEL 26/32W	293	350	5,9
5NJ 300 7-1WN	1 x TC-TEL 60/85/120W	293	350	5,7
prizmatični reflektor (PMMA), IP 20 *¹⁾				
5NJ 311 0-00	sa širokom raspodjelom ⁷⁾	565	370	2,4
prizmatične leće (PMMA), IP 40 *¹⁾				
5NJ 143 0-1XC	plosnata prizmatična leća ⁷⁾	565	54	1,5
5NJ 143 0-1XD	prizmatična leća u obliku krmjeg stošca ⁷⁾	565	77	1,3

oznaka za narudžbu	žarulje (W)	D (mm)	H (mm)	masa (kg)
elektroblok, velika izvedba *				
5NJ 300 3-1EN	1 x HIE/HSE 250W ⁷⁾	293	350	8,3
5NJ 300 3-1FNA	1 x HIE/HSE 400W ⁷⁾	293	350	11,5
5NJ 300 3-1XN	1 x HME 250W	293	350	8,3
prizmatični reflektor za hodnike (PMMA), IP 20 *¹⁾				
5NJ 316 0-00	podužena raspodjela ⁷⁾	565	370	3,0
prizmatične leće (PMMA), IP 40 *¹⁾				
5NJ 143 0-1XC	plosnata prizmatična leća ⁷⁾	565	54	1,5
5NJ 143 0-1XD	prizmatična leća u obliku krmjeg stošca ⁷⁾	565	77	1,3

oznaka za narudžbu	žarulje (W)	D (mm)	H (mm)	masa (kg)
elektroblok, velika izvedba *				
5NJ 300 3-1DN	1 x HSE 150W, E40	293	350	11,5
5NJ 300 3-1EN	1 x HIE/HSE 250W ⁸⁾	293	350	8,3
5NJ 300 3-1FN	1 x HIE/HSE 400W ⁸⁾	293	350	11,5
5NJ 300 3-1XN	1 x HME 250W	293	350	8,3
5NJ 300 3-1YN	1 x HME 400W	293	350	11,5
5NJ 300 7-3MN	3 x TC-TEL 26/32W	293	350	5,9
5NJ 300 7-1WN	1 x TC-TEL 60/85/120W	293	350	5,7
aluminijski zrcalni reflektor, IP 20 *²⁾				
5NJ 331 0-00	sa širokom raspodjelom ⁸⁾	522	335	1,1
5NJ 332 0-00	s uskom raspodjelom ⁸⁾	522	335	1,1
zaštitno staklo (EKS), IP 65 *²⁾				
5NJ 300 0-00	za max. 400W ⁸⁾	522		2,0

oznaka za narudžbu	žarulje (W)	D (mm)	H (mm)	masa (kg)
elektroblok, velika izvedba *				
5NJ 300 3-1DN	1 x HSE 150W, E40	293	350	11,5
5NJ 300 3-1EN	1 x HIE/HSE 250W ⁸⁾	293	350	8,3
5NJ 300 3-1FN	1 x HIE/HSE 400W ⁸⁾	293	350	11,5
5NJ 300 3-1XN	1 x HME 250W	293	350	8,3
5NJ 300 3-1YN	1 x HME 400W	293	350	11,5
5NJ 300 7-3MN	3 x TC-TEL 26/32W	293	350	5,9
5NJ 300 7-1WN	1 x TC-TEL 60/85/120W	293	350	5,7
aluminijski fasetirani reflektor, IP 20 *²⁾				
5NJ 333 0-00	sa širokom raspodjelom ⁸⁾	522	335	1,1
zaštitno staklo (EKS), IP 65 *²⁾				
5NJ 300 0-00	za max. 400W ⁸⁾	522		2,0

■ pribor na str. 5/15

■ Za posebne primjere uporabe – str. 5/8 (1000-vatna izvedba, ekstremne temperature okoline, funkcija za protupaničnu rasvjetu, vrući ponovni start)

1) stupanj zaštite IP 40 kod upotrebe plosnate prizmatične leće ili prizmatične leće oblika krmjeg stošca (pribor)

2) stupanj zaštite IP 65 kod upotrebe zaštitnog stakla (pribor)

Reflektorska viseća svjetiljka 5NJ 300 – posebni primjeri uporabe



* elektroblokovi i reflektori naručuju se odvojeno

Reflektorska viseća svjetiljka 5NJ 300

s aluminijским zrcalnim reflektorom, po želji s uskom ili širokom raspodjelom, tvornički s odvojenim predspojnim blokom**, IP 54, elektroblok* od tlačno lijevanog aluminija u boji bijelog aluminija (RAL 9006), IP 20 ili IP 65²⁾, klasa zaštite I; posebno primjerena za visoke dvorane i tešku industriju

** odvojen predspojni blok: s prigušnicom, kondenzatorom i osiguračem
Ožičenje do svjetiljke kabelom, tvornički priključenim u svjetiljci (L = 0,9 m)



* elektroblokovi i reflektori naručuju se odvojeno

Reflektorska viseća svjetiljka 5NJ 300

za visoke temperature okoline, s aluminijским zrcalnim reflektorom*, po želji s uskom ili širokom raspodjelom, tvornički s konvencionalnom predspojnom napravom s paralelnom kompenzacijom ili EVG Multiwatt, elektroblok* od tlačno lijevanog aluminija u boji bijelog aluminija (RAL 9006), IP 20 ili IP 65²⁾, klasa zaštite I; konstruirana za temperature okoline do max. 60 °C. Kod uporabe u okolini s nazivnom temperaturom npr. 25 °C postiže se znatno dulja trajnost (žarulja, komponente i time svjetiljka).



svjetiljka se isporučuje u kompletu

Reflektorska viseća svjetiljka 5NJ 300 s vrućim ponovnim paljenjem

s aluminijским zrcalnim reflektorom široke raspodjele, kompletna svjetiljka u izvedbi IP 65 sa zaštitnim staklom (EKS, satinirano), kompletno sastavljena za direktni priključak na električnu mrežu - sigurnosni isključak kod promjene žarulje
- vrući ponovni start s elektronskim nadzorom rada i žarulje
- sve električne komponente integrirane su u kućištu svjetiljke

oznaka za narudžbu	žarulje (W)	D (mm)	H (mm)	masa (kg)
elektroblok, velika izvedba				
5NJ 300 3-1AN	1 x HIE/HSE 1000W	293	350	5,7
5NJ 300 3-1TN	1 x HME 1000W	293	350	5,5
bez predspojnog bloka** (potrebno ga je naručiti posebno)				
predspojni blokovi za 1000-vatne izvedbe, IP 54				
5NA 759 2-1VR0	HIE 1000W	114 x 116	550	11,7
5NA 759 2-1VR11	HSE 1000W	114 x 116	550	11,8
5NJ 300 3-1TM	HME 1000W	114 x 116	550	11,6
aluminijški zrcalni reflektor, IP 20* 2)				
5NJ 331 0-00	sa širokom raspodjelom	522	335	1,1
5NJ 332 0-00	uska raspodjela	522	335	1,1
zaštitno staklo (EKS), IP 65				
5NJ 300 0-0T	za 1000W			

2) Stupanj zaštite IP 65 samo kod upotrebe zaštitnog stakla (pribor)

oznaka za narudžbu	žarulje (W)	D (mm)	H (mm)	masa (kg)
elektroblok, velika izvedba				
5NJ 300 3-1DN	1 x HIE/HSE 150W, E40 50°C	293	350	11,5
5NJ 300 3-1EN	1 x HIE/HSE 250W 50°C	293	350	8,3
5NJ 300 3-1FN	1 x HIE 400W 60°C	293	350	11,5
5NJ 300 3-1XN	1 x HME 250W 50°C	293	350	8,3
5NJ 300 3-1YN	1 x HME 400W 45°C	293	350	11,5
5NJ 300 7-1WN	1 x TC-TEL 60/85/120W 50°C	293	350	5,7
aluminijast zrcalni reflektor, IP 20* 2)				
5NJ 331 0-00	široka raspodjela	522	335	1,1
5NJ 332 0-00	uska raspodjela	522	335	1,1
aluminijški fasetirani reflektor, IP 20* 2)				
5NJ 333 0-00	široka raspodjela	522	335	1,1
zaštitno staklo (EKS), IP 65				
5NJ 300 0-00	za max. 400W	522		2,0

2) Stupanj zaštite IP 65 samo kod upotrebe zaštitnog stakla (pribor)

oznaka za narudžbu	žarulje (W)	D (mm)	H (mm)	masa (kg)
5NJ 337 3-1KNH	1 x HIT- DE 250W	522	683	11,6
5NJ 337 3-1LNH	1 x HIT- DE 400W	522	683	14,8

Funkcija za za protupaničnu rasvjetu:

- s podnožjem E27 za protupaničnu rasvjetu
- protupanično napajanje i normalno napajanje ožičeno odvojeno
Oznaku za narudžbu na kraju dopunite s "03"-,
npr. 5NJ 300 3-1FN 03 znači "s podnožjem E27 za protupaničnu rasvjetu".

Premošćenje vremena paljenja:

Kod uklopnih radnji ili ispada mreže tamna se faza visokotlačne žarulje premosti sa svjetlom koje daje dodatna žarulja.
Oznaku za narudžbu na kraju dopunite s "T", npr. 5NJ 300 3-1FN T znači "s premošćenjem vremena paljenja".

Za temperature okoline < -25 °C (npr. u hladnjačama):

Sve izvedbe s visokotlačnim žaruljama primjerene su za temperature do -25 °C.
Svjetiljke za temperature okoline ispod -25 °C na zahtjev.

Izvedbe ▽ ▽ i ▽

na zahtjev

Svjetiljke za visoke prostore

**Kratki opis**

Siteco reflektorske viseće svjetiljke 5NJ350 i 5NJ360 svjetiljke su za rasvjetu dvorana i hala optimirane za standardne zahtjeve u industriji. S različitim reflektorima za uskosnopnu ili širokosnopnu raspodjelu svjetlosti i s različitim snagama žarulja, svjetiljke su upotrebljive u visokim halama za najraznovrsnije zahtjeve.

Posebности

- kompaktni, jednodijelni gornji dio (elektroblok) od aluminijske
- funkcionalni dizajn s optimalnim hlađenjem
- jednostavna montaža (već montirani priključni kabel i ovjesna ušica)
- uvodnica bez silikona



svjetiljka se isporučuje u kompletu

Siteco reflektorske svjetiljke NJ350/NJ360

za viseću montažu, s fasetiranim aluminijskim reflektorom, širokosnopne, po izboru sa zaštitnim staklom. Serijski s KVG, paralelno kompenzirane. Kućište* od tlačno lijevanog aluminijskog lakiranog u boji bijelog aluminijskog (RAL 9006). Stupanj zaštite: IP23, (IP43 sa zaštitnim staklom) Klasa zaštite: I (zajedno s priključnim kabelom, L= 1,5m)

* Svjetiljke s aluminijskim zrcalom bez zaštitnog stakla (EKS) uvijek klasificiramo kao "otvorene svjetiljke" Kod upotrebe "HPI-žarulja ≥ 250W" moraju te biti izričito "dozvoljene za otvorene svjetiljke" (završna oznaka "...-P" kod žarulja proizvođača Philips)



svjetiljka se isporučuje u kompletu

Siteco reflektorske svjetiljke NJ350/NJ360

za viseću montažu, s aluminijskim reflektorom, uskosnopne, po izboru sa zaštitnim staklom. Serijski s KVG, paralelno kompenzirane. Kućište* od tlačno lijevanog aluminijskog lakiranog u boji bijelog aluminijskog (RAL 9006).

Stupanj zaštite: IP23, (IP43 sa zaštitnim staklom) Klasa zaštite: I (zajedno s priključnim kabelom, L= 1,5m)

* Svjetiljke s aluminijskim zrcalom bez zaštitnog stakla (EKS) uvijek klasificiramo kao "otvorene svjetiljke" Kod upotrebe "HPI-žarulja ≥ 250W" moraju te biti izričito "dozvoljene za otvorene svjetiljke" (završna oznaka "...-P" kod žarulja proizvođača Philips)

Tehnika kućišta

Gornji dio od tlačno lijevanog aluminijskog u kompaktnoj okrugloj izvedbi, lakiran u boji bijelog aluminijskog (RAL 9006), s integriranom ušicom za ovjes u jednoj točki. Serijski s reflektorom od aluminijskog. Svi električni dijelovi integrirani su u kućištu.

Električni dijelovi

Svjetiljke su ožičene za direktan priključak na mrežni napon tvornički spojenim priključnim kabelom 3 x 1,5 mm², L = 1,5 m (slobodni krajevi vodiča izvedeni su s kabelskim navlakama). Serijski s KVG, paralelno kompenzirane. Sve komponente potrebne za rad ugrađene su u kućištu.

Svjetlotehnika

- uskosnopni aluminijski reflektor
- širokosnopni fasetirani aluminijski reflektor sa žljebastom strukturom

oznaka za narudžbu	žarulje (W)	D (mm)	H (mm)	masa (kg)
kompletna svjetiljka IP 23 s aluminijskim fasetiranim reflektorom široke raspodjele, s konvencionalnom predspojnom napravom, za visokotlačne žarulje (bez žarulje)				
5NJ 351 3-1EN	1 x HIE/HSE 250W	433	501	1,0
5NJ 351 3-1FN	1 x HIE 400W	433	501	8,6
5NJ 351 3-1XN	1 x HME 250W	433	501	6,6
5NJ 351 3-1YN	1 x HME 400W	433	501	8,1
5NJ 340 0-00	zaštitno staklo, IP 43	433		2,0
kompletna svjetiljka IP 43 s aluminijskim fasetiranim reflektorom, široke raspodjele, zaštitno staklo, s konvencionalnom predspojnom napravom, za visokotlačne žarulje (komplet sa žaruljom)				
5NJ 361 3-1ENL	1 x HPI Plus 250W/BU ¹⁾	433	501	9,4
5NJ 361 3-1FNL	1 x HPI Plus 400W/BU ¹⁾	433	501	11,0

1) Žarulja Philips Master HPI Plus s naponom paljenja 0,7-1 kV

- kompletna svjetiljka: zajedno s gornjim dijelom i aluminijskim reflektorom
- ovisno o izvedbi, zajedno sa završnim staklom i žaruljom

oznaka za narudžbu	žarulje (W)	D (mm)	H (mm)	masa (kg)
kompletna svjetiljka IP 23 s aluminijskim fasetiranim reflektorom uske raspodjele, s konvencionalnom predspojnom napravom za visokotlačne žarulje (bez žarulje)				
5NJ 352 3-1EN	1 x HIE/HSE 250W	432	608	7,2
5NJ 352 3-1FN	1 x HIE 400W	432	608	8,8
5NJ 352 3-1XN	1 x HME 250W	432	608	6,8
5NJ 352 3-1YN	1 x HME 400W	432	608	8,3
5NJ 340 0-00	zaštitno staklo, IP 43	432	608	8,3
kompletna svjetiljka IP 43 s aluminijskim fasetiranim reflektorom, uske raspodjele, zaštitno staklo, s konvencionalnom predspojnom napravom, za visokotlačne žarulje (komplet sa žaruljom)				
5NJ 362 3-1ENL	1 x HPI Plus 250W/BU ¹⁾	432	608	9,6
5NJ 362 3-1FNL	1 x HPI Plus 400W/BU ¹⁾	432	608	11,2

1) Žarulja Philips Master HPI Plus s naponom paljenja 0,7-1 kV

- kompletna svjetiljka: zajedno s gornjim dijelom i aluminijskim reflektorom
- ovisno o izvedbi, zajedno sa završnim staklom i žaruljom

Kompaktna reflektorska svjetiljka



Kratki opis

Svjetiljka s kompletnim kućištem pravokutnog oblika, te zrcalnim reflektorom, eloksiranim na visoki sjaj i zaštitnim kaljenim staklom, otpornim na temperaturne promjene.

Posebnosti

Svjetiljke su otporne na udarac lopte prema EN 12193.

Tehnika kućišta

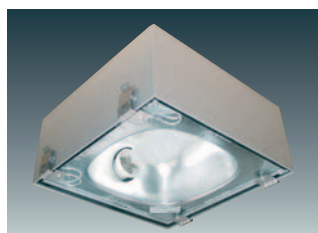
Pravokutno kućište od čeličnog lima u zatvorenoj izvedbi, iznutra i izvana zaštićeno pečenim lakom, sa zaštitnim poklopcem od kaljenog stakla otpornim prema temperaturnim promjenama, koji se spušta prema dolje i tada je prostor sa predspojnim priborom dostupan s donje strane.

Električni dijelovi

Svjetiljke su ožičene za direktni priključak na električnu mrežu preko tropolne priključne stezaljke max. 2,5 mm². Kod tipa 5IT 316 (ITS 316)... uvod kabela odozgo, kod tipova 5NX 766.../ 5NX 767.../ 5NX 768... uvod kabela na čelnoj strani uvodnicom M20 (za kabele od \varnothing 7 mm do \varnothing 14 mm). Tvornički paralelno kompenzirane. Prostor za predspojni pribor je potpuno odvojen od prostora za žarulju. Dvostruki uvod kabela za nastavljavanje ožičenja kabelom izvan svjetiljke.

Svjetlotehnika

- strukturirani aluminijski zrcalni reflektor široke raspodjele, eloksiran na visoki sjaj
- kod tipova 5NX 766.../ 5NX 767.../ 5NX 768... raster od eloksiranih aluminijskih profilnih lamela na unutarnjoj strani

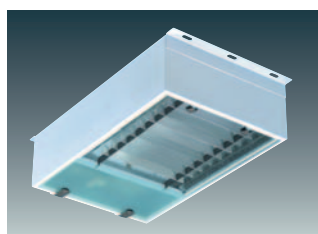


5IT
svjetiljka za montažu na strop, sa zrcalnim reflektorom visokog sjaja, široke raspodjele, sa zaštitnim staklom (EKS), tvornički s konvencionalnim prigušnicama paralelno kompenziranim, kućište od čeličnog lima u srebrno sivoj boji, IP 65, klasa zaštite I



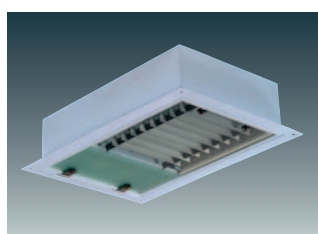
5NX 766
svjetiljka za montažu na strop, sa strukturiranim aluminijskim zrcalnim reflektorom visokog sjaja, široke raspodjele, rasterom od aluminijskih profilnih lamela, mat, sa zaštitnim staklom (EKS), tvornički s konvencionalnim prigušnicama paralelno kompenziranim, kućište od čeličnog lima u bijeloj boji (kao RAL 9010), IP 65, klasa zaštite I

* s montažnim profilima



5NX 767
svjetiljka za montažu na strop, sa strukturiranim aluminijskim zrcalnim reflektorom visokog sjaja, široke raspodjele, rasterom od aluminijskih profilnih lamela, mat, sa zaštitnim staklom (EKS), tvornički s konvencionalnim prigušnicama paralelno kompenziranim, kućište od čeličnog lima* u bijeloj boji (kao RAL 9010), IP 65, klasa zaštite I

* s montažnim profilima



5NX 768
svjetiljka za ugradnju u strop, sa strukturiranim aluminijskim zrcalnim reflektorom visokog sjaja, široke raspodjele, rasterom od aluminijskih profilnih lamela, mat, zaštitnim staklom (EKS), tvornički s konvencionalnim prigušnicama paralelno kompenziranim, kućište od čeličnog lima* u bijeloj boji (kao RAL 9010), IP 65, klasa zaštite I

oznaka za narudžbu	žarulje (W)	L (mm)	B (mm)	H (mm)	masa (kg)
s montažnom pločom, IP 65 (ITS 316)					
5IT 316 2-1BE02	HME 80W	410	390	185	7,5
5IT 316 2-1CE01	HME 125W	410	390	185	7,6
5IT 316 2-1EE02	HME 250W	410	390	185	9,2
5IT 316 2-1ME02	HSE 70W	410	390	185	7,6
5IT 316 2-1PE0127	HIE 150W, E27	410	390	185	7,3
5IT 316 2-1PE0140	HSE/HIE 150W, E40	410	390	185	7,4
5IT 316 2-1SE02	HSE/HIE 250W	410	390	185	9,7

oznaka za narudžbu	žarulje (W)	L (mm)	B (mm)	H (mm)	masa (kg)
s konvencionalnim prigušnicama, IP 65					
5NX 766 2-0N	HIT/HST 250W	616	300	154	11,5

oznaka za narudžbu	žarulje (W)	L (mm)	B (mm)	H (mm)	masa (kg)
s montažnim profilima, IP 65					
5NX 767 2-1N	HIT/HST 250W	634	364	153	13,8
5NX 767 2-1V	HIT/HST 400W	634	364	153	14,0
5NX 767 2-1E	HME 250W	634	364	153	13,5
5NX 767 2-1F	HME 400W	634	364	153	14,0

oznaka za narudžbu	žarulje (W)	L (mm)	B (mm)	H (mm)	masa (kg)
s montažnim rubom za ugradnju u strop, IP 65					
5NX 768 2-1N	HIT/HST 250W	654	450	152	14,8
5NX 768 2-1E	HME 250W	654	450	152	14,5

* s montažnim rubom po cijelom obodu, rupe za pričvršćenje \varnothing 7 mm u uglovima

Svjetiljka za sportske dvorane Comfit M

**Kratki opis**

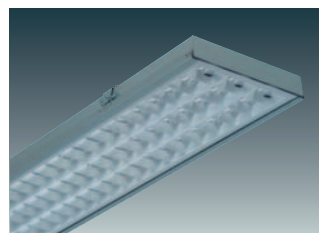
Svjetiljke za sportske dvorane Comfit M optimirane su za fluorescentne žarulje T16 i konstruirane su kao pojedinačne svjetiljke minimiziranih dimenzija. Otpornost na udarce lopte garantira zaštitna ploča od PC. Visoka iskoristivost zbog energetski učinkovitog funkcioniranja. Visokokvalitetna svjetlotehnika T16, s optimiranom iskoristivošću, zaštićena pločom od PC. Moguće je i slaganjem pojedinačnih svjetiljki jedne do druge postići efekt svjetlosne linije.

Posebnosti

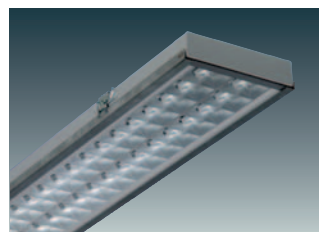
Svjetiljka za sportske dvorane Comfit M u skladu je s najnovijim europskim standardom: otpornost na udarac lopte po EN 12193 zagwarantirana je kod montaže direktno na strop i viseće montaže s ovjesnim priborom odobrenim posebno za te tipove svjetiljki.

Tehnika kućišta

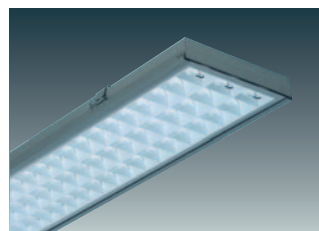
Kućište od čeličnog lima, lakirano u boji bijelog aluminijsa (RAL 9006). Rastere montiramo bez alata, a u kućištu ih drže nosači. Protiv ispadanja osigurani su vezom na sajlicama, zaštita od električnog udara je učinkovita i kada bi raster ispao iz kućišta i ostao visjeti na sajlici. Zaštitnu ploču (PC) moguće je spustiti na obje strane. Na kućištu postoji prihvat u četiri točke u slučaju potrebe lančanog ovjesa ili kutne letve.



Svjetiljka za sportske dvorane Comfit M, pojedinačna je svjetiljka za montažu na strop ili ovjesom, s **paraboličnim zrcalnim rasterom, mat, direktne raspodjele, s zaštitnom pločom (PC)**, po želji s EVG Professional, EVG-DALI⁴⁾ ili EVG-Dynamic⁴⁾, kućište od čeličnog lima, u boji bijelog aluminijsa (RAL 9006), IP 20, klasa zaštite I, otporna na udarac lopte, primjerena za dvorane za tenis ili squash



Svjetiljka za sportske dvorane Comfit M, pojedinačna je svjetiljka za montažu na strop ili ovjesom, s **aluminijским profilnim rasterom, mat, direktne raspodjele, s zaštitnom pločom (PC)**, po želji s EVG Professional, EVG-DALI⁴⁾ ili EVG-Dynamic⁴⁾, kućište od čeličnog lima, u boji bijelog aluminijsa (RAL 9006), IP 20, klasa zaštite I, otporna na udarac lopte, primjerena za dvorane za tenis ili squash



Svjetiljka za sportske dvorane Comfit M, pojedinačna je svjetiljka za montažu na strop ili ovjesom, s **bijelim rasterom, direktne raspodjele, s zaštitnom pločom (PC)**, po želji s EVG Professional, EVG-DALI⁴⁾ ili EVG-Dynamic⁴⁾, kućište od čeličnog lima, u boji bijelog aluminijsa (RAL 9006), IP 20, klasa zaštite I, otporna na udarac lopte, primjerena za dvorane za tenis ili squash

Električni dijelovi

Svjetiljke su ožičene za direktan priključak ne mrežni napon preko trolpolne priključne stezaljke (EVG-DALI i EVG-Dynamic: trolpolna + dvopolna za upravljački signal), max. 2,5 mm². Serijske izvedbe s EVG, EVG-DALI⁴⁾ ili EVG-Dynamic⁴⁾. Oslabljena mjesta za uvod kabela na čelnim stranama, koja je moguće prodrijeti, omogućavaju pri montaži u nizove linijsko ožičenje u unutrašnjosti svjetiljke (sa specijalnim kompletima za linijsko ožičenje ili kablom, npr. H07-V). *Instabus EIB* i druga električna oprema, na zahtjev.

Svjetlotehnika

- parabolični zrcalni raster, mat eloksiran, sa direktnom raspodjelom i vrlo dobrim ograničenjem blještanja za visok vidni ugođaj, posebno kod sportova gdje je pogled usmjeren gore (npr. košarka ili gimnastika)
- aluminijški profilni raster s profiliranim poprečnim lamelama, mat eloksiran, sa direktnom raspodjelom
- bijeli raster; aluminij, lakiran bijelo, sa direktnom raspodjelom, za visok udio vertikalne osvijetljenosti
- asimetrična raspodjela sa rubnim ovjesom svjetiljki

Uputa za montažu

Otpornost na udarce lopte za ovješene svjetlosne nizove (raspoređene jedinične svjetiljke u nizove) zagwarantirana je samo kod uporabe nosećih profila - vidi pribor.

oznaka za narudžbu	žarulje (W)	L (mm)	B (mm)	H (mm)	masa (kg)
EVG, T16 (visok svjetlosni tok - high output)					
5LF 285 7-2F	2 x 49W	1492	229	67	8,0
5LF 285 7-2J	2 x 54W	1192	229	67	7,5
5LF 285 7-2X	2 x 80W	1492	229	67	8,0
5LF 285 7-3F	3 x 49W	1492	313	67	8,5
5LF 285 7-3J	3 x 54W	1192	313	67	8,0
5LF 285 7-3X	3 x 80W	1492	313	67	8,5

■ pribor na str. 5/16

oznaka za narudžbu	žarulje (W)	L (mm)	B (mm)	H (mm)	masa (kg)
EVG, T16 (visok svjetlosni tok - high output)					
5LF 286 7-2F	2 x 49W	1492	229	67	8,0
5LF 286 7-2J	2 x 54W	1192	229	67	7,5
5LF 286 7-2X	2 x 80W	1492	229	67	8,0
5LF 286 7-3F	3 x 49W	1492	313	67	8,5
5LF 286 7-3J	3 x 54W	1192	313	67	8,0
5LF 286 7-3X	3 x 80W	1492	313	67	8,5

■ pribor na str. 5/16

oznaka za narudžbu	žarulje (W)	L (mm)	B (mm)	H (mm)	masa (kg)
EVG, T16 (visok svjetlosni tok - high output)					
5LF 287 7-2F	2 x 49W	1492	229	67	8,0
5LF 287 7-2J	2 x 54W	1192	229	67	7,5
5LF 287 7-2X	2 x 80W	1492	229	67	8,0
5LF 287 7-3F	3 x 49W	1492	313	67	8,5
5LF 287 7-3J	3 x 54W	1192	313	67	8,0
5LF 287 7-3X	3 x 80W	1492	313	67	8,5

■ pribor na str. 5/16

EVG = elektronska predspojna naprava

4) Za svjetiljke s EVG-DALI potrebno je u oznaci za narudžbu debelo tiskani broj 7, zamijeniti slovom D.

Za svjetiljke s EVG-Dynamic potrebno je u oznaci za narudžbu debelo tiskani broj 7, zamijeniti brojem 6.

Svjetiljke za sportske dvorane GT, 5NJ 300

**Kratki opis**

Pojedine izvedbe iz palete svjetiljki za osvjetljavanje površina u halama, reflektorskih svjetiljki za hale i kompaktnih reflektorskih svjetiljki ispitane su na udarac lopte i službeno certificirane. Opis proizvoda, posebnosti, tehnika kućišta, električni dijelovi i svjetlotehnika su identični onima kod pojedinih porodica svjetiljki kojima pripadaju.

Otpornost na udarac lopte**Svjetiljke za osvjetljavanje površina u halama**

Otpornost na udarac loptom ispitana je po DIN VDE 0710 - 13 kod montaže na strop ili ovjesom lancima. Svjetlotehnički pribor i žarulje zaštićeni su zaštitnom pločom (PC) s robusnim okvirom.

Reflektorska viseća svjetiljka

Otpornost na udarac lopte zagwarantirana je prema EN 12193 za montažu ovjesom kod upotrebe zaštitnog stakla (EKS).

Naputak za montažu

Za ovjes svjetiljki dozvoljena je uporaba samo onog pribora koji je odobren za svaku pojedinačnu svjetiljku. Nikako nije dozvoljena uporaba otvorenih ušica ili kuka, nego treba isključivo upotrebljavati zatvorene prstenaste ušice.



Svjetiljka za osvjetljavanje površina u halama, pojedinačna je svjetiljka za montažu na strop ili ovjesom, s bijelim rasterom, **direktne raspodjele, sa zaštitnom pločom (PC)**, po želji s EVG Professional, EVG-DALI⁴⁾ ili EVG-Dynamic⁴⁾, kućište od čeličnog lima, u bijeloj boji (kao RAL 9010), IP 60, klasa zaštite I, FF, otporna na udarac lopte, primjerena za dvorane za tenis



* reflektori i gornji dijelovi naručuju se odvojeno

Reflektorska viseća svjetiljka 5NJ 300

s **alumijskim zrcalnim reflektorom***, po želji s uskom ili širokom raspodjelom, tvornički s konvencionalnim prigušnicama paralelno kompenzirana ili EVG, elektroblok* od tlačno lijevanog aluminijske u boji bijelog aluminijske (RAL 9006), IP 65, klasa zaštite I, otporna na udarac lopte²⁾, posebno primjerena za visoke dvorane i hale

8) Svjetiljke s alumijskim zrcalnim reflektorom koje koristimo bez zaštitnog stakla (EKS) klasificiramo kao "otvorene svjetiljke". Kod žarulja HIE \geq 250 W njihovu upotrebu u "otvorenim svjetiljkama" mora izričito dozvoliti proizvođač žarulja.

oznaka za narudžbu	žarulje (W)	L (mm)	B (mm)	H (mm)	masa (kg)
EVG, T26, IP 60, izvedba ▽▽					
5LS 154 7-4EF1	4 x 58W	1559	630	99+10	24,0

oznaka za narudžbu	žarulje (W)	D (mm)	H (mm)	masa (kg)
elektroblok, velika izvedba *				
5NJ 300 3-1EN	1 x HIE/HSE 250W ⁸⁾	293	350	8,3
5NJ 300 3-1FN	1 x HIE/HSE 400W ⁸⁾	293	350	11,5
alumijski zrcalni reflektor, IP 20 *²⁾				
5NJ 331 0-00	široka raspodjela ⁸⁾	522	335	1,1
5NJ 332 0-00	uska raspodjela ⁸⁾	522	335	1,1
zaštitno staklo (EKS), IP 65²⁾				
5NJ 300 0-00	za max. 400W ⁸⁾	522		2,0
štitnik od udaraca lopte za zaštitno staklo²⁾				
5NJ 300 0-XB ¹⁾				9,35

1) komplet = 3 kom., za svako zaštitno staklo potrebna su 3 kom.

2) Otpornost na udarac lopte je zagwarantirana samo kod uporabe zaštitnog stakla i odgovarajućih štitnika

■ pribor na str. 5/15

EVG = elektronska predspojna naprava

4) Za svjetiljke s EVG-DALI potrebno je u oznaci za narudžbu debelo tiskani broj 7, zamijeniti slovom D.
Za svjetiljke s EVG-Dynamic potrebno je u oznaci za narudžbu debelo tiskani broj 7, zamijeniti brojem 6

Asimetrični reflektori SiCOMPACT A2 MINI i A2 MIDI

**Kratki opis**

Moderno oblikovani reflektori asimetrične raspodjele za osvjetljavanje površina s minimalnim rasipanjem svjetlosti.

Posebnosti

Otpornost reflektora A2 MINI i A2 MIDI na udarce lopte ispitana je po DIN VDE 0710 - 13. Zrcalni reflektor široke raspodjele; radni položaj podesiv u širokom području; stupanj zaštite IP 66.

Tehnika kućišta

Kućište od tlačno lijevanog aluminijskog aluminija (u jednom dijelu), dijelovi kućišta od nehrđajućeg čelika, pocinčan čelični nosač, sve zajedno lakirano u Sitecto metalik sivoj boji DB 702S (A2 MINI je dostupan i u bijeloj boji (RAL 9010)). Kao pokrov koristi se ravno kaljeno staklo otporno na temperaturne promjene. Kućište je podijeljeno na prostor za žarulju i prostor za predspojni pribor (s temperaturnom pregradom za zaštitu električnih komponenti). Klimatizacijski nastavak protiv nastajanja kondenzata (kod izvedbi s trenutnim vrućim ponovnim paljenjem, predspojna naprava je u zasebnom kućištu).

Električni dijelovi

Svjetiljke su ožičene za direktni priključak na električnu mrežu preko tropske priključne stezaljke, max. 2,5 mm². Uvod kabela na čelnoj strani uvodnicom PG 13,5 (za kabele od \varnothing 6,5 mm do \varnothing 12,5 mm).



SiCOMPACT A2 MINI s nosačem za montažu na zid, strop ili traverze, sa strukturiranim aluminijskim zrcalnim reflektorom visokog sjaja, asimetrične široke raspodjele, zaštitnim staklom (EKS), serijski s konvencionalnom prigušnicom* i propaljivačem (po želji s normalnim paljenjem ili trenutnim vrućim ponovnim paljenjem), paralelno kompenziran, ili za visokonaponske halogene žarulje (linearna halogena žarulja 200/300W), kućište od tlačno lijevanog aluminijskog aluminija, u Sitecto metalik sivoj boji (DB 702S), IP 66, klasa zaštite I

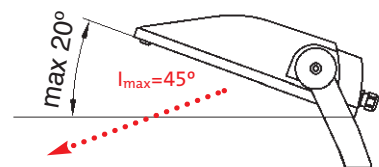
otporan na udarce lopte, primjeren za dvorane za tenis i squash (kućište u bijeloj boji - RAL 9010 na zahtjev).

* konvencionalna prigušnica s termičkom zaštitom, propaljivač (za normalno paljenje) s isklopnom automatikom

preporučeni kut namještanja

- od 0° do 20°

(kuteve je moguće namještat i isključivo stupnjevito i to u koracima po 5°)



Svjetlosni snop kod vodoravnog položaja reflektora izlazi pod kutom od 45° (l_{max}) na vodoravnu podlogu.

Serijske izvedbe s EVG (Powertronic s normalnim paljenjem), konvencionalnom prigušnicom s propaljivačem (izvedba moguća s normalnim ili trenutnim ponovnim vrućim paljenjem), tvornički paralelno kompenziran ili za linearnu halogenu žarulju. Sve komponente potrebne za rad ugrađene su u kućištu, kod izvedbi s trenutnim vrućim ponovnim paljenjem: odvojen predspojni blok s prigušnicom i kompenzacijskim kondenzatorom. Električna veza od predspojnog bloka do svjetiljke trožilnim instalacijskim kablom (npr. PP-y).

Svjetlotehnika

- aluminijski zrcalni reflektor, strukturiran, s asimetričnim širokim snopom (l_{max} kod 45°)
- aluminijski zrcalni reflektor, eloksiran na visoki sjaj, s asimetričnim uskim snopom (l_{max} kod 50°) - samo A2 MIDI
- zbog širokog područja usmjerenja primjeren je također i kao gore usmjereni reflektor ("uplight") ili za osvjetljavanje zidova

Naputak za montažu

Kod montaže na zid ili strop: razmak do zida/stropa \geq 0,1 m (MINI), \geq 0,35 m (MIDI)

- Radni položaj reflektora: kod usmjerenja reflektora prema gore, mora biti zaštitno staklo reflektora nagnuto najmanje 10° (zaštitno staklo u tom slučaju ne smije biti u vodoravnom položaju: $\neq 0^\circ \pm 10^\circ$).

oznaka za narudžbu	žarulje (W)	masa (kg)
bez propaljivača i predspojne naprave za halogene žarulje		
5NA 757 0-1SS0208H	1 x QT-DE 200/300W	5,4
s ugrađenim propaljivačem i predspojnom napravom za žarulje HIT-DE/HST-DE, široka raspodjela		
5NA 757 E-1NS0208	1 x HIT-DE/HST-DE 70W	7,8
5NA 757 E-1PS0208	1 x HIT-DE/HST-DE 150W	8,5
s ugrađenom elektronskom predspojnom napravom za žarulje HIT-DE		
5NA 757 7-1NS0208	1 x HIT-DE 70W	7,8
s ugrađenim propaljivačem s trenutnim vrućim ponovnim paljenjem i jedinicom s predspojnom napravom u zasebnom kućištu.		
5NA 757 6-1NS0208	1 x HIT CRI-DE/HST-DE 70W	8,5
5NA 757 6-1PS0208	1 x HIT CRI-DE/HST-DE 150W	9,5

Važan naputak za naručivanje glede boja svjetiljki:

Standardna boja je Sitecto metalik siva. Za ostale boje potrebno je debelo tiskani brojna kraju oznake, zamijeniti kako slijedi:

5 = bijelo RAL 9010

drugi tonovi boja po RAL i DB na zahtjev

Oznaka za narudžbu sa slovom E na 7. mjestu predstavljaju Sitectov tip Savelight.

Asimetrični reflektori SiCOMPACT A2 MIDI



SiCOMPACT A2 MIDI s nosačem za montažu na zid, strop ili traverze, s aluminijskim zrcalnim reflektorom visokog sjaja, po želji asimetrične široke ili uske raspodjele, zaštitnim staklom (EKS), serijski s konvencionalnom prigušnicom* i propaljivačem (po želji s normalnim paljenjem ili trenutnim vrućim ponovnim paljenjem), paralelno kompenziran, ili za visokonaponske halogene žarulje (linearna halogena žarulja 1000W), kućište od tlačno lijevanog aluminijska, u Siteco metalik sivoj boji (DB 702S), IP 66, klasa zaštite I

otporan na udarce lopte, primjeren za dvorane za tenis i squash

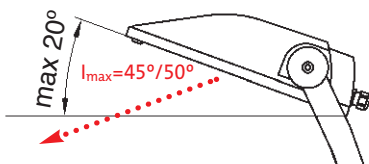
* konvencionalna prigušnica s termičkom zaštitom, propaljivač (za normalno paljenje) s isklonnom automatikom

oznaka za narudžbu	žarulje (W)	masa (kg)
bez propaljivača i predspojne naprave za halogene žarulje		
široka raspodjela		
5NA 758 0-1VS0208H	1 x QT-DE 1000W	12,7
uska raspodjela		
5NA 758 0-1VB0208H	1 x QT-DE 1000W	12,7
s ugrađenim propaljivačem i predspojnom napravom za žarulje HIT/HST		
široka raspodjela		
5NA 758 E-1SS0108	1 x HIT-/HST 250W	16,0
5NA 758 E-1TS0108	1 x HIT-/HST 400W	17,9
uska raspodjela		
5NA 758 E-1SB0108	1 x HIT-/HST 250W	16,0
5NA 758 E-1TB0108	1 x HIT-/HST 400W	17,9
za žarulje HIT-DE/HST-DE		
široka raspodjela		
5NA 758 E-1RS0208	1 x HIT-DE 250W	16,0
5NA 758 E-1SS0208	1 x HST-DE 250W	16,0
5NA 758 E-1TS0208	1 x HIT-DE/HST-DE 400W	17,9
uska raspodjela		
5NA 758 E-1RB0208	1 x HIT-DE 250W	16,0
5NA 758 E-1SB0208	1 x HST-DE 250W	16,0
5NA 758 E-1TB0208	1 x HIT-DE/HST-DE 400W	17,9
s ugrađenim specijalnim propaljivačem za trenutno ponovno paljenje i konvencionalnom prigušnicom u zasebnom kućištu za žarulje HIT-DE/HST-DE		
5NA 758 7-1RS0208	1 x HIT-DE 250W	19,0
5NA 758 6-1SS0208	1 x HST-DE 250W	19,0
5NA 758 7-1TS0208	1 x HIT-DE 400W	20,9
5NA 758 6-1TS0208	1 x HST-DE 400W	20,9
uska raspodjela		
5NA 758 7-1RB0208	1 x HIT-DE 250W	19,0
5NA 758 6-1SB0208	1 x HST-DE 250W	19,0
5NA 758 7-1TB0208	1 x HIT-DE 400W	20,9
5NA 758 6-1TB0208	1 x HST-DE 400W	20,9

preporučeni kut namještanja

- od 0° do 20°

(kuteve je moguće namještanje isključivo stupnjevito i to u koracima po 5°)



Svjetlosni snop kod vodoravnog položaja reflektora izlazi pod kutom:

- širokosnopna izvedba 45° (I_{max})
- uskosnopna izvedba 50° (I_{max})

Svjetiljke za sportske dvorane GT

**Kratki opis**

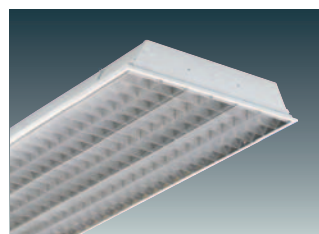
Svjetiljke za sportske dvorane GT odlikuju se stabilnom izvedbom i kvalitetnom tehnikom. Svjetiljke su uz ostalo posebno primjerene i za teniske dvorane.

Posebnosti

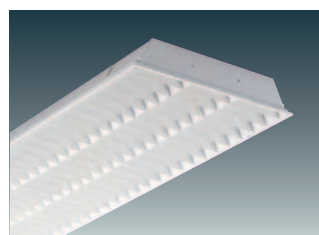
Važan naputak vezano uz otpornost na udarac lopte: u kombinaciji s univerzalnim montažnim nosačem 5LJ 530 0-0XC ispitana je po DIN VDE 0710 - 13.

Tehnika kućišta

Kućište je od čeličnog lima, lakirano bijelo (slično RAL 9010). Rasteri se namještaju bez alata, u kućištu ih drže posebni nosači, a protiv ispadanja su mehanički osigurani. Svjetiljke su izvedene za pojedinačnu montažu.



Svjetiljka za sportske dvorane GT s aluminijskim profilnim rasterom, mat, po želji s EVG Professional, prigušnicama s niskim gubicima⁴⁾, EVG-DALI⁴⁾ ili EVG-Dynamic⁴⁾, kućište od čeličnog lima, bijelo (sl. RAL 9010), IP 20, klasa zaštite I, otporna na udarce lopte, primjerena za dvorane za tenis i squash.



Svjetiljka za sportske dvorane GT s bijelim rasterom, po želji s EVG Professional, prigušnicama s niskim gubicima⁴⁾, EVG-DALI⁴⁾ ili EVG-Dynamic⁴⁾, kućište od čeličnog lima, bijelo (sl. RAL 9010), IP 20, klasa zaštite I, otporna na udarce lopte, primjerena za dvorane za tenis i squash.

Električni dijelovi

Svjetiljke su ožičene za direktni priključak na električnu mrežu preko peteropolne priključne stezaljke (EVG-DALI i EVG-Dynamic: peteropolna + dvopolna stezaljka za upravljački signal), max. 2,5 mm². Serijske izvedbe s EVG, prigušnicama s niskim gubicima, EVG-DALI⁴⁾ ili EVG-Dynamic⁴⁾. Izvedbe s prigušnicama s niskim gubicima dostupne su u induktivnoj ili paralelno kompenziranoj vezi⁴⁾ (s ugrađenim kondenzatorom). *Instabus EIB* i druga električna oprema na zahtjev.

Svjetlotehnika

- aluminijski profilni raster s profiliranim poprečnim lamelama, mat eloksiran
- bijeli raster za visok učinak vertikalne osvjetljenosti

oznaka za narudžbu	žarulje (W)	L (mm)	B (mm)	H (mm)	masa (kg)
EVG, T16					
5LJ 593 7-2XC1	2 x 80W	1548	312	87+8	8,0
5LJ 593 7-3XC1	3 x 80W	1548	515	87+8	10,5

■ pribor na str. 5/17

oznaka za narudžbu	žarulje (W)	L (mm)	B (mm)	H (mm)	masa (kg)
EVG, T16					
5LJ 590 7-2XC1	2 x 80W	1548	312	87+8	8,5
5LJ 590 7-3XC1	3 x 80W	1548	515	87+8	13,0

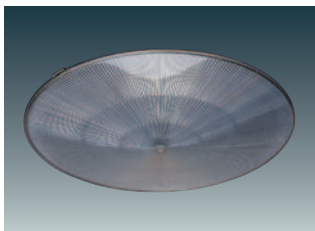
■ pribor na str. 5/17

EVG = elektronska predspojna naprava

4) Za svjetiljke s EVG-DALI potrebno je u oznaci za narudžbu debelo tiskani broj 7, zamijeniti slovom D.

Za svjetiljke s EVG-Dynamic potrebno je u oznaci za narudžbu debelo tiskani broj 7, zamijeniti brojem 6

Pribor – reflektorska viseća svjetiljka 5NJ 200



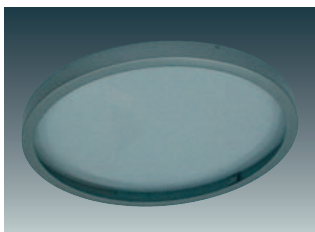
Plosnata prizmatična leća, PMMA
za proziran prizmatični reflektor leća u kompletu s pričvrstnim obručem od pocinčanog čelika s opružnim zatvaračem

oznaka za narudžbu	masa (kg)
5NJ 844 0-1XC D = 410 mm, H = 41 mm	1,0



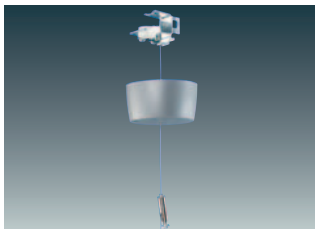
Prizmatična leća u obliku krnjeg stošca, PMMA
za prozirni prizmatični reflektor leća u kompletu s pričvrstnim obručem od pocinčanog čelika s opružnim zatvaračem

oznaka za narudžbu	masa (kg)
5NJ 844 0-1XD D = 410 mm, H = 75 mm	0,9



Zaštitno staklo, EKS
za aluminijski reflektor, staklo u kompletu s pričvrstnim obručem

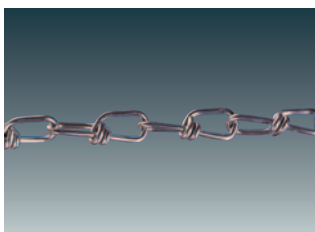
oznaka za narudžbu	masa (kg)
5NJ 200 0-00 D = 325 mm, H = 30 mm	1,0



Ovjesno užje
s podešavanjem po visini do 1450 mm
čelična sajlica: D = 1,2 mm u kompletu sa stropnim nosačem, sivom rozetom i vijčanim pričvršćenjem na strani svjetiljke

oznaka za narudžbu	masa (kg)
5NJ 900 0-0A s sponkama	

■ s trolnom priključnom stezaljkom, max. 2,5 mm²

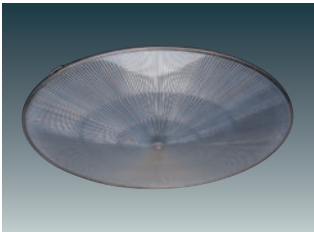


Lanac sa čvorovima, pocinčan
Lanac sa čvorovima, nehrđajući čelik
nosivost: 20 kg
unutarnje mjere karike 5,6 x 31 mm

Sigurnosna karika, pocinčana
Sigurnosna karika, nehrđajući čelik
nosivost: 14 kg
unutarnje mjere karike 6 x 17 mm

oznaka za narudžbu	
lanac sa čvorovima	
5LY 900 1	lanac sa čvorovima, pocinčan
5LY 900 2	lanac sa čvorovima, nehrđajući čelik
sigurnosna karika	
5LY 900 3	sigurnosna karika, pocinčana
5LY 900 4	sigurnosna karika, nehrđajući čelik

Pribor – reflektorska viseća svjetiljka 5NJ 300

**Plosnata prizmatična leća, PMMA**

za prozirni prizmatični reflektor leća u kompletu s pričvrsnim obručem od pocinčanog čelika s opružnim zatvaračem

oznaka za narudžbu		masa (kg)
5NJ 143 0-1XC	D = 565 mm, H = 54 mm	1,3

**Prizmatična leća u obliku krmjeg stošca, PMMA**

za prozirni prizmatični reflektor leća u kompletu s pričvrsnim obručem od pocinčanog čelika s opružnim zatvaračem

oznaka za narudžbu		masa (kg)
5NJ 143 0-1XD	D = 565 mm, H = 77 mm	1,5

**Zaštitno staklo, EKS**

za aluminijski reflektor, staklo u kompletu s pričvrsnim obručem i zatvaračima od nehrđajućeg čelika

Osiguranje zaštitnog stakla protiv udaraca lopte
za zaštitu zatvarača od neželjenog otvaranja uslijed vibracija

oznaka za narudžbu	žarulje (W)		masa (kg)
zaštitno staklo, EKS			
5NJ 300 0-00	do max. 400W	D = 522 mm	2,0
5NJ 300 0-0T	1000W	D = 522 mm	2,0
štitnik od udaraca lopte			
5NJ 300 0-XB ¹⁾			2,0

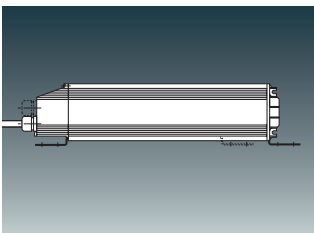
1) komplet = 3 kom. - za svako zaštitno staklo potrebna su 3 kom.

**Lanac sa čvorovima, pocinčan**

nosivost: 90 kg
unutarnje mjere karike 8,5 x 41 mm

oznaka za narudžbu
5LY 905 5

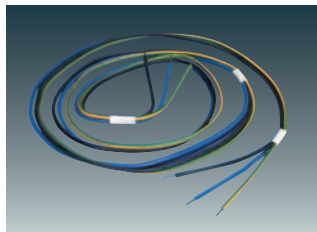
■ lanac na metre

**Jedinica s predspojnim priborom**

za žarulje HIE/HSE 1000 W odnosno HME 1000 W
Jedinica s predspojnim priborom je ožičena tako da je pripremljena za direktni priključak na električnu mrežu preko osigurača (2 x NEOZED 16A/T), paralelno kompenzirana. Uvod kabela kroz uvodnice 2 x PG 16 (za kabele od \varnothing 8 mm do \varnothing 15 mm). Šesteropolna priključna stezaljka, max. 10 mm² (priključak zaštitnog uzemljenja: 2 x max. 2,5 mm²). IP 54, klasa zaštite I

oznaka za narudžbu	žarulje (W)	L (mm)	B (mm)	H (mm)	masa (kg)
5NA 759 2-1VR0	HIE 1000W	114	116	550	11,7
5NA 759 2-1VR11	HSE 1000W	114	116	550	11,8
5NJ 300 3-1TM	HME 1000W	114	116	550	11,6

Pribor – svjetiljka za sportske dvorane Comfit M



Komplet za linijsko ožičenje
za nastavak ožičenja od jedne
svjetiljke do slijedeće svjetiljke

oznaka za narudžbu

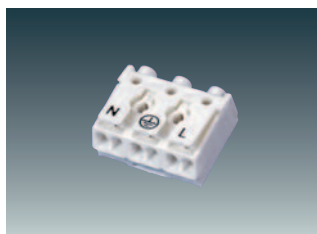
za 54W

5LY 911 5	3 x 1,5 mm ²
5LY 911 7	5 x 1,5 mm ²

za 49W in 80W

5LY 911 6	3 x 1,5 mm ²
5LY 911 8	5 x 1,5 mm ²

- kablsku uvodnicu potrebno je naručiti posebno
- za peteropolno linijsko ožičenje potrebna je za svaku svjetiljku jedna dvopolna dodatna stezaljka (L2, L3)



Dodatna stezaljka
za ugradnju u svjetiljku
dvopolna¹⁾ (L2, L3) za
peteropolni priključak svjetiljke,
odnosno kod peteropolnog
linijskog ožičenja
tropolna²⁾³⁾ (L1, N, PE) za
priključak na početku svjetiljke

oznaka za narudžbu

5LJ 800 0-2XK	dvopolna (L2, L3) ¹⁾ , max. 2,5 mm ²
5LJ 800 0-3XK	tropolna (L1, N, PE) ^{2) 3)} , max. 2,5 mm ²

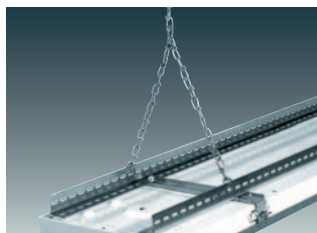
- 1) kod peteropolnog priključka svjetiljke (odnosno peteropolnog linijskog ožičenja) potreban je jedan kom. na svjetiljku
- 2) kod priključka na početku svjetiljke za svaki je priključak potrebna polovica linijskog ožičenja
- 3) kod peteropolnog napajanja za svaku je svjetiljku potrebna jedna dodatna dvopolna stezaljka



Provodnik
Za uvod kabela s čelne strane, za
zaštitu linijskog ožičenja kod
rasporeda pojedinačnih svjetiljki
u liniju i za poravnanje svjetiljki

oznaka za narudžbu

5LY 918 3

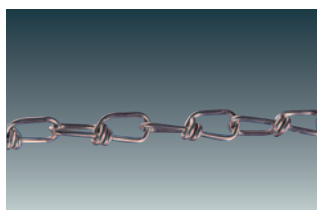


Nosiva letva⁴⁾
za vodoravno ili ukošeno
vješanje svjetiljki za sportske
dvorane u obliku svjetlosnih
linija
perforirana kutna letva od
pocinčanog čelika L = 3000 mm
ukošeno vješanje - lancima
različitih dužina

oznaka za narudžbu

5LF 909 2-0X	nosive letve ¹⁾
5LF 909 1-0XV	spojnice za nosive letve ²⁾
5LF 908 4	pričvršni vijci ³⁾

- 1) pričvršćenje u paru na gornjoj strani svjetiljke (komplet = 2 kom.)
- 2) (komplet = 2 kom.) zajedno s pričvršnim priborom
- 3) za svjetiljku su potrebna 4 kom. (komplet = 4 kom.)



Lanac sa čvorovima
nosivost: 90 kg
unutarnje mjere karike 8,5 x 41 mm

oznaka za narudžbu

lanac sa čvorovima	
5LY 905 5	pocinčana
sigurnosna karika	
5LY 911 3	pocinčan

- lanac na metre



Napinjač⁴⁾
s dvije zatvorene prstenaste
ušice
za visinsko poravnanje kod
ovjesa lancem
vučna sila: max. 20 kg

oznaka za narudžbu

5LY 914 0-1

- zajedno s 2 sigurnosne karike

4) otpornost na udarce lopte po EN 12193 kod ovjesnih svjetiljki za sportske dvorane Comfit M zagwarantirana je samo kod uporabe za to posebno odobrenog pribora i kod poštivanja slijedećih napomena:

Pojedinačni raspored svjetiljki: pričvršćenje lanaca s čvorovima sigurnosnim karikama neposredno na kućište svjetiljke (prihvat u četiri točke).

Raspored svjetiljki u liniju: čvrsti prihvat svjetiljke na nosive letve (kutne perforirane letve) vijcima. Ovjes letvi s lancem sa čvorovima i sigurnosnim karikama.

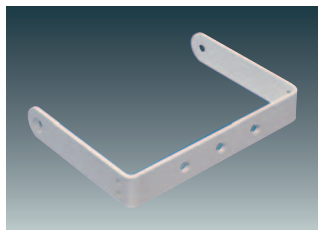
Za ovjes nije dopuštena uporaba otvorenih kuća, već je potrebno upotrijebiti ISKLJUČIVO ZATVORENE PRSTENASTE UŠICE.

Broj pričvršnih točaka kod rasporeda u liniju dobivamo na osnovi težine cijele svjetlosne linije (letve i svjetiljke) i nosivosti ovjesa. Kod toga nije dozvoljeno prekoračiti najveći razmak između dvije pričvršne točke i najveće dozvoljene dužine preostale do kraja tračnice.

■ najveći dopušteni razmak između dvije pričvršne točke: $l_{max} = 1,55 \text{ m}$

■ najveća dozvoljena dužina preostala do kraja tračnice: $l_{dmax} = 0,77 \text{ m}$

Pribor – A2 MINI

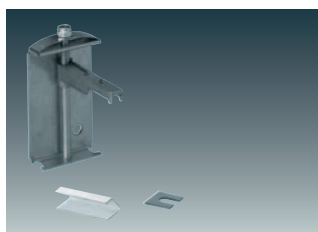


Dizajnerski nosač, čelik
za A2 MINI,
pocinčan ili lakiran. Serijski
nosač je u arhitektonsko
zahtjevnim situacijama moguće
nadomjestiti dizajnerskim
a = 190 mm

oznaka za narudžbu

5NA 757 0-1X08	Siteco metalik srebrna
5NA 757 0-1X05	bijela boja

Pribor – svjetiljke za sportske dvorane GT za ugradnju u strop



Univerzalni montažni nosač
za svjetiljke za sportske dvorane
GT za ugradnju u strop
područje zahvata: 20-62 mm

oznaka za narudžbu

5LJ 530 0-0XC	(komplet = 2 kom.)
---------------	--------------------

- za svjetiljku su potrebna 2 kom
- Za sistemske stropove moguće je u skoro svim primjerima upotrijebiti univerzalni montažni nosač. To vrijedi također za svjetiljke čije dimenzije se ne poklapaju s dimenzijama ploča. Kod toga je potrebno predvidjeti otvor u stropu koji odgovara širini svjetiljke. Za montažu svjetiljki u liniju, to je neprekinuti otvor. Kod pojedinačne montaže prijelazi među svjetiljkama moraju biti zatvoreni punilima. Upotreba dodatnih pričvrstnih elemenata potrebna je samo u iznimnim slučajevima i ovisna je od stropne konstrukcije.