



Quadrature

Ugradne svetiljke sa svetlotehničkom karakteristikom ELDACon, za svetlosne izvore T16
- modul 625, modul 600, za pojedinačnu montažu

Pribor

3/2
3/14

Siluna

Ugradne svetiljke sa belim sekundarnim reflektorom,
za svetlosne izvore T26 i kompaktne fluorescentne svetlosne izvore
- modul 625, modul 600, za pojedinačnu montažu

Pribor

3/3
3/14

Sylta

Ugradne direktne i sekundarne svetiljke
za svetlosne izvore T16
- modul 625, za pojedinačnu montažu

Pribor

3/4
3/14

Comfit M

Ugradne svetiljke za svetlosne izvore T16
- modul 600, za pojedinačnu montažu

Pribor

3/5
3/15

Comfit XS

Ugradne svetiljke za svetlosne izvore T16
- modul 625, modul 600, za montažu u linije

Pribor

3/7
3/15

Comfit Plus

Ugradne svetiljke za svetlosne izvore T26 i kompaktne svetlosne izvore
- modul 600, za pojedinačnu montažu
- modul 600, za montažu u linije

Pribor

3/9
3/12
3/16

Quadrature, sa usmeravanjem svetlosti ELDACon



Kratki opis

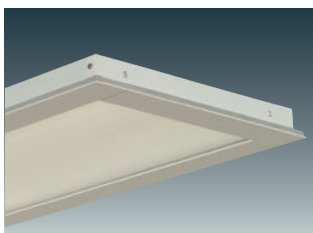
Ultratanki svetlosni moduli reprezentativnog oblika sa patentiranim usmeravanjem svetlosti ELDACon, otvaraju potpuno nove vidike kod oblikovanja svetlosti. Sa svetiljkom je po prvi put moguće potpuno slobodan raspored svetiljki po prostoru, nezavisno od rasporeda radnih mesta.

Specifičnosti

Kod usmeravanja svetlosti ELDACon, svetlost se usmerava u prostor preko patentiranih visokopreciznih mikroprizmatičnih struktura. Sa tom tehnologijom sprečavamo direktno refleksno blještanje na površini ekrana ili monitora i to nezavisno od njihovog ugla. Prozirna ploča ELDACon (PMMA) deluje lagano i transparentno pa daje svetiljci poseban estetski izgled, koja potopi prostor u prijatnu svetlost.

Tehničke karakteristike kućišta

Okvir kućišta od ekstrudiranih aluminijumskih profila, ofarban u boju belog aluminijuma (RAL 9006) ili belu boju za svetiljke (slično RAL 9010). Gornji deo kućišta je od čeličnog lima, ofarban u belu boju za svetiljke (slično RAL 9010). ELDACon je od PMMA.



Quadrature

Ultratanka pojedinačna svetiljka, modul 625 ili 600, sa svetlotehnikom ELDACon, direktna raspodela BAP 65, ($L \leq 1000 \text{ cd/m}^2$ kod uglova isijavanja $\geq 65^\circ$ u svim smerovima), na zahtev sa EVG-Professional, EVG-DALI⁴⁾ ili EVG-Dynamic⁴⁾, kućište od aluminijumskog profila, na raspolaganju u boji belog aluminijuma (RAL 9006) ili beloju boji za svetiljke (slično RAL 9010), IP 20, RI, (uključujući svetlosne izvore) (potrebni pribor se naručuje posebno)

Električni delovi

Svetiljke su ožičene za direktni priključak na električnu mrežu preko trolpolne priključnice (EVG-DALI i EVG-Dynamic: trolpolna + dvopolna za regulacijski signal), max. 2,5 mm². Serijske verzije sa EVG, EVG-DALI⁴⁾ ili EVG-Dynamic⁴⁾.

Instabus EIB i druga električna oprema na zahtev.

Svetlotehničke karakteristike

Tehnologija ELDACon: apsolutno posredno usmeravanje svetlosti preko visokopreciznih mikroprizmatičnih struktura sa direktnom raspodelom BAP 65 u svim smerovima

$L \leq 1000 \text{ cd/m}^2$ kod uglova isijavanja $\geq 65^\circ$ u svim smerovima

Vrlo visok stepen iskoristivosti $\eta_{LB} \geq 70 \%$

Oznaka za naručivanje	svetlosni izvor (W)	L (mm)	B (mm)	H (mm)	masa (kg)
okvir kućišta u boji belog aluminijuma EVG, T16					
5LM 511 7-7LS	2 x 8W	353	353	42	2,7
5LM 511 7-2TS*	2 x TC-L18W	353	353	58	3,1
5LM 511 7-2MS	2 x 14W	622	353	42	4,7
5LM 512 7-2MS	2 x 14W	597	353	42	4,5
5LM 511 7-2NS	2 x 21W	897	353	42	6,1
5LM 511 7-2PS	2 x 28W	1247	353	42	9,3
5LM 512 7-2PS	2 x 28W	1197	353	42	8,9
5LM 512 7-2RS	2 x 35W	1497	353	42	11,1
5LM 511 7-2YS	2 x 24W	622	622	51	7,6
5LM 512 7-2YS	2 x 24W	597	597	51	7,1
okvir kućišta u beloju boji za svetiljke EVG, T16					
5LM 511 7-7LW	2 x 8W	353	353	42	2,7
5LM 511 7-2TW*	2 x TC-L18W	353	353	58	3,1
5LM 511 7-2MW	2 x 14W	622	353	42	4,7
5LM 512 7-2MW	2 x 14W	597	353	42	4,5
5LM 511 7-2NW	2 x 21W	897	353	42	6,1
5LM 511 7-2PW	2 x 28W	1247	353	42	9,3
5LM 512 7-2PW	2 x 28W	1197	353	42	8,9
5LM 512 7-2RW	2 x 35W	1497	353	42	11,1
5LM 511 7-2YW	2 x 24W	622	622	51	7,6
5LM 512 7-2YW	2 x 24W	597	597	51	7,1

* ne odgovara uslovima za BAP, namenjena za upotrebu u hodnicima i holovima

■ svetiljke se isporučuju zajedno sa svetlosnim izvorima, serijski sa bojom svetlosti 840, a na zahtev sa bojom svetlosti 830 (za 830 je potrebno oznaci za naručivanje dodati oznaku ...L83)

■ za pribor pogledaj str. 3/14

EVG = elektronski predspojni uređaj

4) Za svetiljke sa EVG-DALI je potrebno u oznaci za naručivanje podebljano štampani broj 7, zameniti sa slovom D.

Za svetiljke sa EVG-Dynamic je potrebno u oznaci za naručivanje podebljano štampani broj 7, zameniti sa brojem 6.

Za svetiljke sa Tridonicovom EVG ECO je potrebno u oznaci za naručivanje podebljano štampani broj 7, zameniti sa slovom S.

Sekundarna svetiljka SiLUNA

**Kratki opis**

Sekundarne svetiljke SiLUNA su sastavljene od primarnog reflektora, koji sprečava neposredan pogled na svetlosni izvor i, u odgovarajućoj proporciji, većeg sekundarnog reflektora. Proizvode indirektnu, mekanu svetlost i prosleđuju prijatan i ravnomeran svetlosni osećaj u prostoru. Svetiljke SiLUNA su namenene za ugradnju u najrazličitije plafonske sisteme sa vidljivim ili skrivenim nosećim profilima, za izrezane plafonske otvore i za metalne kasetne plafone.

Specifičnosti

Sekundarni reflektor sa belom mat površinom za harmoničnu raspodelu svetlosti. Zglob sa svetlosnim izvorom sa specijalnim difuzorskim sistemom za dekorativni direktni deo svetlosti.

Tehničke karakteristike kućišta

Kućište i primarni reflektor (zglob sa svetlosnim izvorom) od čeličnog lima, elektrostatički ofarban u beloj boji za svetiljke (slično RAL 9010). Zglob sa svetlosnim izvorom je od perforiranog čeličnog lima sa postavljenom specijalnom opal folijom, kod zamene svetlosnog izvora moguće je da se odmakne.

**SiLUNA**

Pojedinačna svetiljka, sa belim sekundarnim reflektorom i perforiranim zglobovima sa svetlosnim izvorom, sa sekundarnom raspodelom, na zahtev sa EVG-Professional, konvencionalnim prigušnicama sa niskim gubicima⁴⁾, EVG-DALI⁴⁾ ili EVG-Dynamic⁴⁾, kućište od čeličnog lima, u beloj boji za svetiljke (slično RAL 9010), IP 20, RI.

Električni delovi

Svetiljke su ožičene za direktni priključak na električnu mrežu preko tropolne priključnice (EVG-DALI i EVG-Dynamic: tropolna + dvopolna za regulacijski signal), max. 2,5 mm². Serijske verzije sa EVG, konvencionalnim prigušnicama sa niskim gubicima, EVG-DALI⁴⁾ ili EVG-Dynamic⁴⁾. Verzije sa konvencionalnim prigušnicama su na zahtev pripremljene za serijsku kompenzaciju (sa kondenzatorskom priključnicom i pričvrstnim ugaonikom) ili paralelno kompenzovane⁴⁾ (sa ugrađenim kondenzatorom).

Instabus EIB i druga električna oprema na zahtev.

Svetlotehničke karakteristike

Sekundarni reflektor sa simetričnom raspodelom od aluminijuma, ofarban u beloj boji, sa specijalnom mat površinskom prevlakom za harmoničnu i ravnomernu raspodelu svetlosti.

Primarni reflektor sa specijalnom opal folijom na unutrašnjoj strani sprečava neposredan pogled na svetlosni izvor, a time i direktno blještanje kao i neprijatne odsjaje.

Oznaka za naručivanje	svetlosni izvor (W)	L (mm)	B (mm)	H (mm)	masa (kg)
EVG, T26, modul 625					
5LJ 681 7-1C	1 x 36W	1248	309	123+7	4,4
5LJ 681 7-1E	1 x 58W	1548	309	123+7	5,5
5LJ 681 7-2C	2 x 36W	1248	623	160+7	6,7
5LJ 681 7-2E	2 x 58W	1548	623	160+7	8,3
VVG, T26, modul 625					
5LJ 681 1-1C	1 x 36W	1248	309	123+7	4,7
5LJ 681 1-1E	1 x 58W	1548	309	123+7	6,4
5LJ 681 1-2C	2 x 36W	1248	623	160+7	7,5
5LJ 681 1-2E	2 x 58W	1548	623	160+7	10,1
EVG, TC-L, modul 625					
5LJ 681 7-1T	1 x TC-L 18W	309	309	123+7	1,7
5LJ 681 7-1U	1 x TC-L 55W	623	623	160+7	2,8
EVG, TC-L, modul 600					
5LJ 691 7-1U	1 x TC-L 55W	597	597	160+7	2,6
VVG, TC-L, modul 625					
5LJ 681 1-1T	1 x TC-L 18W	309	309	123+7	2,1

■ za pribor pogledaj. str. 3/14

EVG = elektronski predspojni uređaj
VVG = konvencionalna prigušnica sa niskim gubicima

4) Za svetiljke sa EVG-DALI je potrebno u oznaci za naručivanje podebljano štampani broj 7, zameniti sa slovom D.
Za svetiljke sa EVG-Dynamic je potrebno u oznaci za naručivanje podebljano štampani broj 7, zameniti sa brojem 6.
Za paralelno kompenzovane svetiljke je potrebno u oznaci za naručivanje podebljano štampani broj 1, zameniti sa slovom B.

Sekundarna svetiljka Sylta



Kratki opis

Sekundarni reflektor Sylta sa ogledalskim rasterom BAP65 sa direktnom raspodelom, eloksiran sa visokim sjajem, za direktni deo svetlosti ili sa belim rasterom. Sekundarni reflektor daje meku indirektnu svetlost i pruža prijatno i ravnomerno svetlosno raspoloženje u prostoru.

Specifičnosti

Sinteza između meke raspodele svetlosti sekundarnog sistema i egzaktnog ograničenja blještanja direktnog dela svetlosti uz pomoću rastera BAP65. Sekundarni reflektor sa mat belom površinom služi za harmoničnu raspodelu svetlosti.

Tehničke karakteristike kućišta

Kućište od čeličnog lima, mat farbano u beloj boji za svetiljke (slično RAL 9010). Linearni prelaz između rastera i kućišta.



Sylta

Pojedinačna svetiljka, modul 625, sa direktnom i sekundarnom raspodelom, parabolični raster BAP 65, mat i beli sekundarni reflektor, serijski sa EVG-Professional, EVG-DALI⁴⁾ ili EVG-Dynamic⁴⁾, kućište od čeličnog lima, u beloj boji za svetiljke (slično RAL 9010), IP 20, RI



Sylta

Pojedinačna svetiljka, modul 625, sa direktnom i sekundarnom raspodelom, parabolični raster BAP 65, visokosjajni i beli sekundarni reflektor, serijski sa EVG-Professional, EVG-DALI⁴⁾ ili EVG-Dynamic⁴⁾, kućište od čeličnog lima, u beloj boji za svetiljke (slično RAL 9010), IP 20, RI

Električni delovi

Svetiljke su ožičene za direktni priključak na električnu mrežu preko trolpolne priključnice (EVG-DALI i EVG-Dynamic: trolpolna + dvopolna za regulacijski signal), max. 2,5 mm². Serijske verzije sa EVG, EVG-DALI⁴⁾ ili EVG-Dynamic⁴⁾.

Instabus EIB i druga električna oprema na zahtev.

Svetlotehničke karakteristike

Sekundarni reflektor sa simetričnom raspodelom od aluminijuma, ofarban belo sa specijalnim mat površinskim slojem za harmoničnu i ravnomernu raspodelu svetlosti.

- Parabolični raster BAP 65, mat, direktna raspodela
L ≤ 1000 cd/m² kod uglova isijavanja ≥ 65° u svim smerovima)
- Parabolični raster BAP 65, visoki sjaj, direktna raspodela
L ≤ 1000 cd/m² kod uglova isijavanja ≥ 65° u svim smerovima)

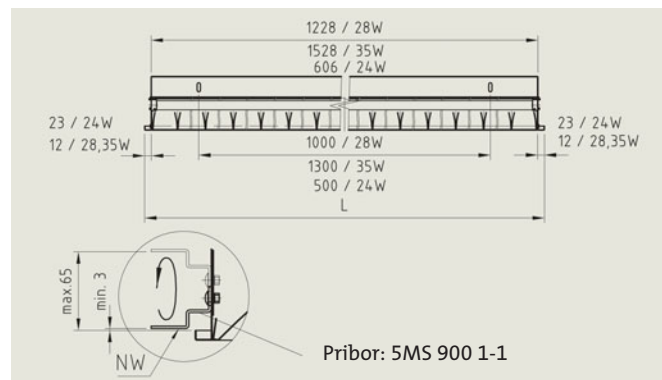
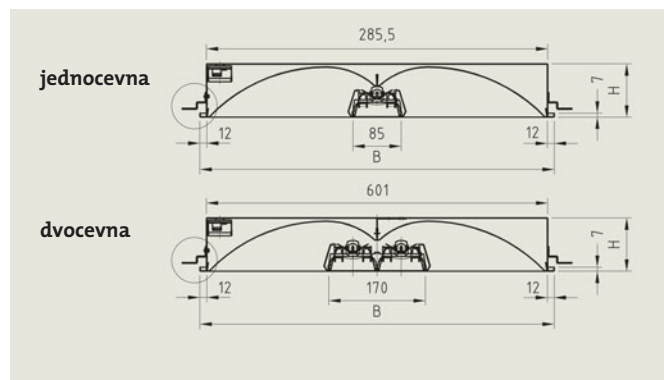
Oznaka za naručivanje	svetlosni izvor (W)	L (mm)	B (mm)	H (mm)	masa (kg)
EVG, T16					
5MS 114 7-1P	1 x 28W	1248	310	94	8,2
5MS 114 7-1R	1 x 35W	1548	310	94	10,0
5MS 114 7-2Y	2 x 24W	623	623	94	5,1
5MS 114 7-2P	2 x 28W	1248	623	94	14,0
5MS 114 7-2R	2 x 35W	1548	623	94	16,2

Oznaka za naručivanje	svetlosni izvor (W)	L (mm)	B (mm)	H (mm)	masa (kg)
EVG, T16					
5MS 11B 7-1P	1 x 28W	1248	310	94	8,3
5MS 11B 7-1R	1 x 35W	1548	310	94	10,2
5MS 11B 7-2Y	2 x 24W	623	623	94	5,2
5MS 11B 7-2P	2 x 28W	1248	623	94	14,2
5MS 11B 7-2R	2 x 35W	1548	623	94	16,5

■ za pribor pogledaj str. 3/14

Upozorenje: svetiljke Sylta nije moguće ugraditi u sistemske plafone modula 600

Mere:



EVG = elektronski predspojni uređaj

4) Za svetiljke sa EVG-DALI je potrebno u oznaci za naručivanje podebljano štampani broj 7, zameniti sa slovom D.
Za svetiljke sa EVG-Dynamic je potrebno u oznaci za naručivanje podebljano štampani broj 7, zameniti sa brojem 6

Pojedinačna svetiljka Comfit M

**Kratki opis**

Ugradne svetiljke Comfit se odlikuju malom ugradnom dubinom od svega 45 mm (bez ivice svetiljke). Svetiljke su zbog fleksibilnog ugradnog pribora, laganog za ugradnju, namenene za jednostavnu montažu u različite plafonske sisteme. Za montažu sa postavljanjem u sistemske plafone montažni pribor nije potreban.

Specifičnosti

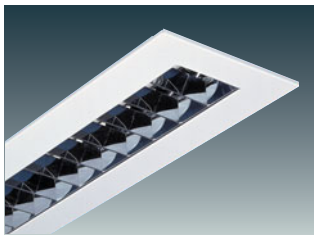
Visokokvalitetne svetlotehničke karakteristike, rasteri su optimizovani tako, da svetiljke postižu visok stepen iskoristljivosti. Zbog minimalizovane ugradne dubine 45 mm (bez ivice svetiljke) svetiljka je namenjena i za teže ugradne situacije.

Tehničke karakteristike kućišta

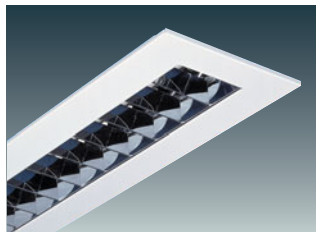
Kućište i okvir svetiljke od čeličnog lima, ofarbano u beloj boji za svetiljke (slično RAL 9010). Vidni okvir svetiljke je izrađen u jednom komadu (bez spojeva).

Druge verzije boja:

- beli aluminijum (slično RAL 9006) (oznaka za naručivanje se dopuni u ...A0000A)
- beli aluminijum (slično RAL 9006) sa strukturisanim dizajnom (oznaka za naručivanje se dopuni u ...A0000C)
- bela za svetiljke (slično RAL 9010) sa strukturisanim dizajnom (oznaka za naručivanje se dopuni u ...A0000B)

**Comfit M**

Pojedinačna svetiljka, modul 600, parabolni raster BAP 60, visokosjajni, $L \leq 200 \text{ cd/m}^2$ kod uglova isijavanja $\geq 65^\circ$ u svim smerovima, na zahtev sa EVG Professional, EVG-DALI⁴⁾ ili EVG-Dynamic⁴⁾, kućište od čeličnog lima, lakirano u beloj boji za svetiljke (slično RAL 9010), IP 20, RI

**Comfit M**

Pojedinačna svetiljka, modul 600, parabolni raster BAP 60, visokosjajni, $L \leq 1000 \text{ cd/m}^2$ kod uglova isijavanja $\geq 65^\circ$ u svim smerovima, na zahtev sa EVG Professional, EVG-DALI⁴⁾ ili EVG-Dynamic⁴⁾, kućište od čeličnog lima, lakirano u beloj boji za svetiljke (slično RAL 9010), IP 20, RI

Rasteri se montiraju bez alata, u kućištu ih drže opruge. Protiv ispadanja su osigurani pričvrstnim sajlicama, pa zaštita od električnog udara ostaje efikasna i kad je raster izvađen iz kućišta i visi na sajlici.

Električni delovi

Svetiljke su ožičene za direktni priključak na električnu mrežu preko trolpolne priključnice (EVG-DALI i EVG-Dynamic: trolpolna + dvopolna za regulacijski signal), max. 2,5 mm². Serijske verzije sa EVG, EVG-DALI⁴⁾ ili EVG-Dynamic⁴⁾.

Instabus EIB i druga električna oprema na zahtev.

Svetlotehničke karakteristike

- Parabolni raster BAP 65
 - aluminijum, eloksiran sa visokim sjajem, refleksno ojačan, $L \leq 200 \text{ cd/m}^2$ kod uglova isijavanja $\geq 65^\circ$ u svim smerovima
- Parabolni raster BAP 65
 - aluminijum, eloksiran sa visokim sjajem, $L \leq 1000 \text{ cd/m}^2$ kod uglova isijavanja $\geq 65^\circ$ u svim smerovima
- Aluminijumski profilni raster sa profilisanim poprečnim lamelama, mat eloksiran
- Alternativni svetlotehnički pribori na zahtev:
 - Beli raster; aluminijum, ofarban u beloj boji za svetiljke
 - Parabolni raster BAP 65, aluminijum, mat eloksiran, refleksno ojačan, $L \leq 1000 \text{ cd/m}^2$ kod uglova isijavanja $\geq 65^\circ$ u svim smerovima

Oznaka za naručivanje	svetlosni izvor (W)	L (mm)	B (mm)	H (mm)	masa (kg)
EVG, T16, visoka iskoristivost (high efficiency)					
5LF 122 7-1P	1 x 28W	1197	184	51+7	3,5
5LF 122 7-2P	2 x 28W	1197	297	51+7	5,4
5LF 122 7-2M	2 x 14W	597	297	51+7	2,8
5LF 122 7-6M	2 x 14W	597	597	51+7	4,6
5LF 122 7-3M	3 x 14W	597	597	51+7	5,4
EVG, T16, visok svetlosni fluks (high output)					
5LF 122 7-1J	1 x 54W	1197	184	51+7	3,5
5LF 122 7-2J	2 x 54W	1197	294	51+7	5,4
5LF 122 7-2Y	2 x 24W	597	294	51+7	2,8
5LF 122 7-6Y	2 x 24W	597	597	51+7	4,6
5LF 122 7-3Y	3 x 24W	597	597	51+7	5,4

■ za pribor pogledaj str. 3/15

Oznaka za naručivanje	svetlosni izvor (W)	L (mm)	B (mm)	H (mm)	masa (kg)
EVG, T16, visoka iskoristivost (high efficiency)					
5LF 12B 7-1P	1 x 28W	1197	184	51+7	3,5
5LF 12B 7-2P	2 x 28W	1197	297	51+7	5,4
5LF 12B 7-2M	2 x 14W	597	297	51+7	2,8
5LF 12B 7-6M	2 x 14W	597	597	51+7	4,6
5LF 12B 7-3M	3 x 14W	597	597	51+7	5,4
EVG, T16, visok svetlosni fluks (high output)					
5LF 12B 7-1J	1 x 54W	1197	184	51+7	3,5
5LF 12B 7-2J	2 x 54W	1197	294	51+7	5,4
5LF 12B 7-2Y	2 x 24W	597	294	51+7	2,8
5LF 12B 7-6Y	2 x 24W	597	597	51+7	4,6
5LF 12B 7-3Y	3 x 24W	597	597	51+7	5,4

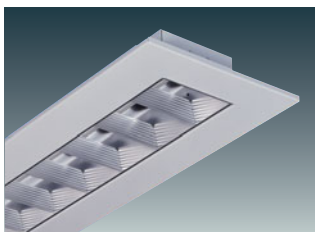
■ za pribor pogledaj str. 3/15

EVG = elektronski predspojni uređaj

4) Za svetiljke sa EVG-DALI je potrebno u oznaci za naručivanje podebljano štampani broj 7, zameniti sa slovom D.

Za svetiljke sa EVG-Dynamic je potrebno u oznaci za naručivanje podebljano štampani broj 7, zameniti sa brojem 6.

Pojedinačna svetiljka Comfit M

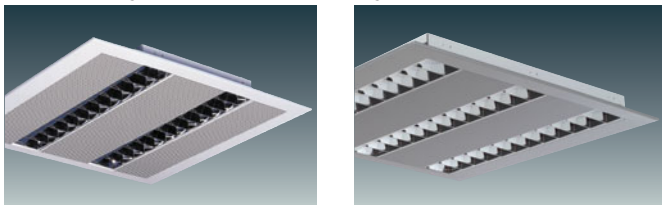


Comfit M
Pojedinačna svetiljka, modul 600, aluminijumski profilni raster, mat, na zahtev sa EVG Professional, EVG-DALI⁴⁾ ili EVG-Dynamic⁴⁾, kućište od čeličnog lima, lakirano u beloj boji za svetiljke (slično RAL 9010), IP 20, RI

Oznaka za naručivanje	svetlosni izvor (W)	L (mm)	B (mm)	H (mm)	masa (kg)
EVG, T16, visoka iskoristivost (high efficiency)					
5LF 126 7-1P	1 x 28W	1197	184	51+7	3,5
5LF 126 7-2P	2 x 28W	1197	297	51+7	5,4
5LF 126 7-2M	2 x 14W	597	297	51+7	2,8
5LF 126 7-6M	2 x 14W	597	597	51+7	4,6
5LF 126 7-3M	3 x 14W	597	597	51+7	5,4
EVG, T16, visok svetlosni fluks (high output)					
5LF 126 7-1J	1 x 54W	1197	184	51+7	3,5
5LF 126 7-2J	2 x 54W	1197	294	51+7	5,4
5LF 126 7-2Y	2 x 24W	597	294	51+7	2,8
5LF 126 7-6Y	2 x 24W	597	597	51+7	4,6
5LF 126 7-3Y	3 x 24W	597	597	51+7	5,4

■ za pribor pogledaj str. 3/15

Primeri svetiljki sa strukturisanim dizajnom:



Dimenzije svetiljki i otvora u plafonu:

KUĆIŠTE 1 cevno Oznaka za naručivanje 5LF 1xx x-1x

LA	BA
14W/24W	580
21W/39W	880
28W/54W	1180
35/49/80W	1480

KUĆIŠTE 2 cevno 3 cevno 2 u 3 Oznaka za naručivanje 5LF 1xx x-2x 5LF 1xx x-3x 5LF 1xx x-6x

KUĆIŠTE	BA	LA
2 cevno	225	14W/24W 580
3 cevno	535	21W/39W 880
2 u 3	340	28W/54W 1180
		35/49/80W 1480

EVG = elektronski predspojni uređaj

4) Za svetiljke sa EVG-DALI je potrebno u oznaci za naručivanje podebljano štampani broj 7, zameniti sa slovom D.
Za svetiljke sa EVG-Dynamic je potrebno u oznaci za naručivanje podebljano štampani broj 7, zameniti sa brojem 6.

Svetiljka za linije Comfit XS



Kratki opis

Sitecove ugradne rasterske svetiljke Comfit XS se odlikuju svojom vitkošću.

Kućišta svetiljki za linije su na čeonj strani bez ivice i na taj način omogućavaju raspoređivanje u optički neprekinute svetlosne linije. Svetiljke su zbog fleksibilnog i za montažu laganog ugradnog pribora namenjena za jednostavnu montažu u najrazličitije plafonske sisteme. Za montažu sa polaganjem u sistemske plafone montažni pribor nije potreban. Jednocevne verzije su pripremljene za montažu u lamelne plafone modula 100 (M100).

Specifičnosti

Visokokvalitetne svetlotehničke karakteristike. Rasteri su optimizovani tako, da svetiljke postižu visok stepen iskoristivost. Svetiljke su bez montiranih čeonih ivica. Ugradni modul svetiljke (M600 ili M625) određujemo sa čeonom ivicom.

Tehničke karakteristike kućišta

Kućišta i okvir svetiljke su od čeličnog lima, lakirani u beloj boji za svetiljke (slično RAL 9010). Ivica kućišta je izrađena u jednom komadu (bez spojeva). Rasteri se montiraju i skidaju bez alata, a zaštita od

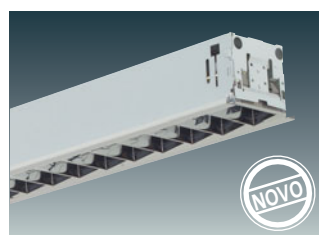
električnog udara ostaje efikasna i kada je raster izvađen iz kućišta i visi na sajlici.

Električni delovi

Sitecove rasterske ugradne svetiljke Comfit XS su ožičene za direktnim priključak na električnu mrežu, serijske verzije sa EVG. Petopolna priključnica, max. 2,5 mm². Instabus EIB i EVG-Dynamic, EVG-DALI na zahtev.

Svetlotehničke karakteristike

- parabolni raster BAP65, eloksiran sa visokim sjajem, refleksno ojačan L ≤ 1000 cd/m² kod uglova isijavanja ≥ 65° u svim smerovima
- aluminijumski profilni raster sa profilnim poprečnim lamelama, mat eloksiran
- dekorativna satinirana ploča od PMMA
- alternativni svetlotehnički pribor na zahtev:
 - parabolni raster BAP 65, od refleksno ojačanog aluminijuma, eloksiran sa visokim sjajem. L ≤ 200 cd/m² kod uglova isijavanja ≥ 65° u svim smerovima
 - parabolni raster BAP 65, mat L ≤ 1000 cd/m² kod uglova isijavanja ≥ 65° u svim smerovima



Comfit XS

svetiljka za linije za ugradnju u plafon, **parabolni raster BAP 65, visokosjajni**, L ≤ 1000 cd/m² kod uglova isijavanja ≥ 65° u svim smerovima, EVG Professional T16, kućište od čeličnog lima, u beloj boji za svetiljke (slično RAL 9010), stepen zaštite: IP 20, RI (zaštitno uzemljenje)

- bez čeonih ivica
pribor na str. 3/15

Oznaka za naručivanje	svetlosni izvor (W)	L1 ¹⁾ (mm)	B (mm)	H (mm)	masa (kg)
EVG, T16 (visoka iskoristivost / high efficiency)					
5LF 41B 7-1P	1 x 28W	1177	114	84	3,0
5LF 41B 7-1R	1 x 35W	1477	114	84	3,6
5LF 41B 7-2P	2 x 28W	1177	198	84	4,4
5LF 41B 7-2R	2 x 35W	1477	198	84	5,3
EVG, T16 (visok svetlosni fluks / high output)					
5LF 41B 7-1F	1 x 49W	1477	114	84	3,6
5LF 41B 7-1J	1 x 54W	1177	114	84	3,0
5LF 41B 7-1X	1 x 80W	1477	114	84	3,6
5LF 41B 7-2F	2 x 49W	1477	198	84	5,3
5LF 41B 7-2J	2 x 54W	1177	198	84	4,4
5LF 41B 7-2X	2 x 80W	1477	198	84	5,3

1) dužina bez čeonice - čeonu ivicu je potrebno naručiti posebno.
Ukupna dužina sa čeonom ivicom: Modul 600 = L1 + 22 mm; Modul 625 = L1 + 72 mm
■ jednocevne verzije su pripremljene za montažu u lamelne plafone M100. Pribor str. 3/15



Comfit XS

svetiljka za linije za ugradnju u plafon, **aluminijumski profilni raster, mat**, EVG Professional T16, kućište od čeličnog lima, u beloj boji za svetiljke (slično RAL 9010), stepen zaštite: IP 20, RI (zaštitno uzemljenje)

- bez čeonih ivica
pribor na str. 3/15

Oznaka za naručivanje	svetlosni izvor (W)	L1 ¹⁾ (mm)	B (mm)	H (mm)	masa (kg)
EVG, T16 (visoka iskoristivost / high efficiency)					
5LF 416 7-1P	1 x 28W	1177	114	84	3,0
5LF 416 7-1R	1 x 35W	1477	114	84	3,6
5LF 416 7-2P	2 x 28W	1177	198	84	4,4
5LF 416 7-2R	2 x 35W	1477	198	84	5,3
EVG, T16 (visok svetlosni fluks / high output)					
5LF 416 7-1F	1 x 49W	1477	114	84	3,6
5LF 416 7-1J	1 x 54W	1177	114	84	2,9
5LF 416 7-1X	1 x 80W	1477	114	84	3,6
5LF 416 7-2F	2 x 49W	1477	198	84	5,3
5LF 416 7-2J	2 x 54W	1177	198	84	4,4
5LF 416 7-2X	2 x 80W	1477	198	84	5,3

1) dužina bez čeonice - čeonice je potrebno naručiti posebno.
Ukupna dužina sa čeonom ivicom: Modul 600 = L1 + 22 mm; Modul 625 = L1 + 72 mm
■ jednocevne verzije su pripremljene za montažu u lamelne plafone M100. Pribor str. 3/15



Comfit XS

svetiljka za linije za ugradnju u plafon, **dekorativna satinirana ploča od PMMA**, EVG Professional T16, kućište od čeličnog lima, u beloj boji za svetiljke (slično RAL 9010), stepen zaštite: IP 20, RI (zaštitno uzemljenje)

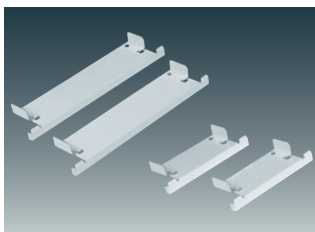
- bez čeonih ivica
pribor na str. 3/15

Oznaka za naručivanje	svetlosni izvor (W)	L1 ¹⁾ (mm)	B (mm)	H (mm)	masa (kg)
EVG, T16 (visoka iskoristivost / high efficiency)					
5LF 41W 7-1P	1 x 28W	1177	114	84	3,0
5LF 41W 7-1R	1 x 35W	1477	114	84	3,6
5LF 41W 7-2P	2 x 28W	1177	198	84	4,4
5LF 41W 7-2R	2 x 35W	1477	198	84	5,3
EVG, T16 (visok svetlosni fluks / high output)					
5LF 41W 7-1F	1 x 49W	1477	114	84	3,6
5LF 41W 7-1J	1 x 54W	1177	114	84	2,9
5LF 41W 7-2F	2 x 49W	1477	198	84	5,3

1) dužina bez čeonice - čeonice je potrebno naručiti posebno.
Ukupna dužina sa čeonom ivicom: Modul 600 = L1 + 22 mm; Modul 625 = L1 + 72 mm
■ jednocevne verzije su pripremljene za montažu u lamelne plafone M100. Pribor str. 3/15

EVG = elektronski predspojni uređaj

Svetiljka za linije Comfit XS



Čeona ivica kućišta za svetiljke Comfit XS, sa montažom čeonih stranica završavamo montažu svetiljke ili neprekinute svetlosne linije

Oznaka za naručivanje

5LF 900 1-1	M600, L=11 mm, sa jednim svetlosnim izvorom
5LF 900 2-1	M600, L=11 mm, sa dva svetlosna izvora
5LF 900 1-2	M625, L=36 mm, sa jednim svetlosnim izvorom
5LF 900 2-2	M625, L=36 mm, sa dva svetlosna izvora

Dimenzije svetiljki, otvora u plafonu i montaža čeonih ivica:

	L1	B 1-cev.	B 2-cev.
14W/24W	577	114	198
21W/39W	877	114	198
28W/54W	1177	114	198
35W/49W/80W	1477	114	198

5LF90011 } M600 Y=10,5mm
 5LF90021 }
 5LF90012 } M625 Y=35,5mm
 5LF90022 }

Pojedinačna svetiljka Comfit Plus

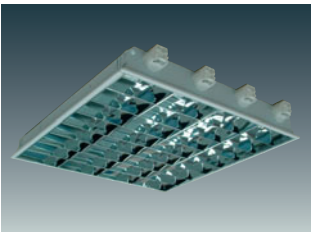
**Kratki opis**

Ugradne svetiljke Comfit Plus se odlikuju svojim kompaktnim dimenzijama i širokom paletom najrazličitijeg svetlotehničkog pribora. Svetiljke su zbog fleksibilnog montažnog pribora namenjene za jednostavnu montažu u najrazličitije plafonske sisteme i izrezane plafonske otvore. Za montažu sa polaganjem u sistemske plafone montažni pribor nije potreban.

Tehničke karakteristike kućišta

Kućište svetiljke od čeličnog lima, lakirano u beloj boji za svetiljke (slično RAL 9010). Rasteri se montiraju bez alata, u kućištu ih drže opruge. Protiv ispadanja su osigurani pričvršnim sajlicama, a zaštita od električnog udara ostaje efikasna i kad je raster izvađen iz kućišta i visi na sajlici.

Poklopci grla svetlosnih izvora su na kućište namešteni samo na jednoj strani.

**Comfit Plus**

Pojedinačna svetiljka, modul 600, **parabolični raster BAP 65, visokosjajni**, $L \leq 200 \text{ cd/m}^2$ kod uglova isijavanja $\geq 65^\circ$ u svim smerovima, na zahtev sa EVG Professional, EVG-DALI⁴⁾ ili EVG-Dynamic⁴⁾, kućište od čeličnog lima, lakirano u beloj boji za svetiljke (slično RAL 9010), IP 20, RI

Električni delovi

Svetiljke su ožičene za direktni priključak na električnu mrežu preko trolpolne priključnice (EVG-DALI i EVG-Dynamic: trolpolna + dvopolna za regulacijski signal), max. 2,5 mm². Serijske verzije sa EVG, konvencionalnim prigušnicama sa niskim gubicima, EVG-DALI⁴⁾ ili EVG-Dynamic⁴⁾. Verzije sa konvencionalnim prigušnicama sa niskim gubicima su paralelno kompenzovane *Instabus EIB* i druga električna oprema na zahtev.

Svetlotehničke karakteristike

■ Parabolični raster BAP 65

- aluminijum, eloksiran sa visokim sjajem, refleksno ojačan, $L \leq 200 \text{ cd/m}^2$ kod uglova isijavanja $\geq 65^\circ$ u svim smerovima

■ Parabolični raster BAP 65

- aluminijum, eloksiran sa visokim sjajem, $L \leq 1000 \text{ cd/m}^2$ kod uglova isijavanja $\geq 65^\circ$ u svim smerovima

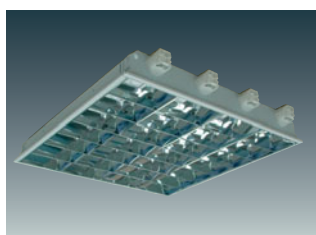
■ Aluminijumski profilni raster sa profilisanim popoprečnim lamelama, mat eloksiran

Oznaka za naručivanje	svetlosni izvor (W)	L (mm)	B (mm)	H (mm)	masa (kg)
EVG, T26					
5LP 122 7-1C	1 x 36W	1197 ¹⁾	182	80 ²⁾	3,7
5LP 122 7-1E	1 x 58W	1516 ⁴⁾	182	80 ²⁾	3,7
5LP 122 7-2C	2 x 36W	1197 ¹⁾	297	80+7	5,9
5LP 122 7-2E	2 x 58W	1516 ⁴⁾	297	80+7	5,9
5LP 122 7-3A	3 x 18W	597 ¹⁾	597	80+7	4,4
5LP 122 7-4A	4 x 18W	597 ¹⁾	597	80+7	4,3
VVG, T26, paralelno kompenzovane					
5LP 122 5-1C	1 x 36W	1197 ¹⁾	182	80 ²⁾	3,7
5LP 122 5-1E	1 x 58W	1516 ⁴⁾	182	80 ²⁾	3,7
5LP 122 5-2C	2 x 36W	1197 ¹⁾	297	80+7	5,7
5LP 122 5-2E	2 x 58W	1516 ⁴⁾	297	80+7	5,7
5LP 122 5-3A	3 x 18W	597 ¹⁾	597	80+7	5,2
5LP 122 5-4A	4 x 18W	597 ¹⁾	597	80+7	5,4
EVG, TC-L					
5LP 722 7-3V	3 x TC-L 24W	437	437	80+7	4,6
5LP 722 7-3W ³⁾	3 x TC-L 36W	597	597	80+7	5,0
5LP 722 7-3U	3 x TC-L 55W	597	597	80+7	5,0
VVG, TC-L					
5LP 722 1-3V	3 x TC-L 24W	437	437	80+7	5,4
5LP 722 1-3W ³⁾	3 x TC-L 36W	597	597	80+7	6,0

■ Pribor na str. 3/16

Oznaka za naručivanje	svetlosni izvor (W)	L (mm)	B (mm)	H (mm)	masa (kg)
EVG, T26					
5LP 12B 7-1C	1 x 36W	1197 ¹⁾	182	80 ²⁾	3,7
5LP 12B 7-1E	1 x 58W	1516 ⁴⁾	182	80 ²⁾	3,7
5LP 12B 7-2A	2 x 18W	597 ¹⁾	297	80+7	5,9
5LP 12B 7-2C	2 x 36W	1197 ¹⁾	297	80+7	5,9
5LP 12B 7-2E	2 x 58W	1516 ⁴⁾	297	80+7	5,9
5LP 12B 7-3A	3 x 18W	597 ¹⁾	597	80+7	4,4
5LP 12B 7-4A	4 x 18W	597 ¹⁾	597	80+7	4,3
5LP 12B 7-4C	4 x 36W	1197 ¹⁾	597	80+7	4,3
VVG, T26, paralelno kompenzovane					
5LP 12B 5-1C	1 x 36W	1197 ¹⁾	182	80 ²⁾	3,7
5LP 12B 5-1E	1 x 58W	1516 ⁴⁾	182	80 ²⁾	3,7
5LP 12B 5-2A	2 x 18W	597 ¹⁾	297	80+7	5,7
5LP 12B 5-2C	2 x 36W	1197 ¹⁾	297	80+7	5,7
5LP 12B 5-2E	2 x 58W	1516 ⁴⁾	297	80+7	5,7
5LP 12B 5-3A	3 x 18W	597 ¹⁾	597	80+7	5,2
5LP 12B 5-4A	4 x 18W	597 ¹⁾	597	80+7	5,4
5LP 12B 5-4C	4 x 36W	1197 ¹⁾	597	80+7	5,4
EVG, TC-L					
5LP 72B 7-3V	3 x TC-L 24W	437	437	80+7	4,6
5LP 72B 7-3W ³⁾	3 x TC-L 36W	597	597	80+7	5,0
5LP 72B 7-3U	3 x TC-L 55W	597	597	80+7	5,0
VVG, TC-L					
5LP 72B 1-3V	3 x TC-L 24W	437	437	80+7	5,4
5LP 72B 1-3W ³⁾	3 x TC-L 36W	597	597	80+7	6,0

■ Pribor na str. 3/16

**Comfit Plus**

Pojedinačna svetiljka, modul 600, **parabolični raster BAP 65, visokosjajni**, $L \leq 1000 \text{ cd/m}^2$ kod uglova isijavanja $\geq 65^\circ$ u svim smerovima, na zahtev sa EVG Professional, EVG-DALI⁴⁾ ili EVG-Dynamic⁴⁾, kućište od čeličnog lima, lakirano u beloj boji za svetiljke (slično RAL 9010), IP 20, RI

EVG = elektronski predspojni uređaj
VVG = konvencionalna prigušnica sa niskim gubicima

1) bez jednostrano nameštenih poklopaca grla svetlosnih izvora

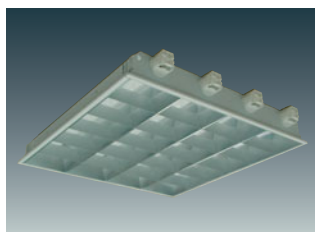
2) ugradna dubina na mestu predspojnog uređaja je 105 mm

3) na zahtev

4) Za svetiljke sa EVG-DALI je potrebno u oznaci za naručivanje podeljano štampani broj 7, zameniti sa slovom D.

Za svetiljke sa EVG-Dynamic je potrebno u oznaci za naručivanje podeljano štampani broj 7, zameniti sa brojem 6.

Pojedinačna svetiljka Comfit Plus

**Comfit Plus**

Pojedinačna svetiljka, modul 600, aluminijumski profilni raster, mat, na zahtev sa EVG Professional, EVG-DALI⁴⁾ ili EVG-Dynamic⁴⁾, kućište od čeličnog lima, lakirano u beloj boji za svetiljke (slično RAL 9010), IP 20, RI

Oznaka za naručivanje	svetlosni izvor (W)	L (mm)	B (mm)	H (mm)	masa (kg)
EVG, T26					
5LP 126 7-1C	1 x 36W	1197 ¹⁾	182	80 ²⁾	3,7
5LP 126 7-1E	1 x 58W	1516 ¹⁾	182	80 ²⁾	3,7
5LP 126 7-2A	2 x 18W	597 ¹⁾	297	80+7	5,9
5LP 126 7-2C	2 x 36W	1197 ¹⁾	297	80+7	5,9
5LP 126 7-2E	2 x 58W	1516 ¹⁾	297	80+7	5,9
5LP 126 7-3A	3 x 18W	597 ¹⁾	597	80+7	4,4
5LP 126 7-4A	4 x 18W	597 ¹⁾	597	80+7	4,3
5LP 126 7-4C	4 x 36W	1197 ¹⁾	597	80+7	4,3
VVG, T26, paralelno kompenzovane					
5LP 126 5-1C	1 x 36W	1197 ¹⁾	182	80 ²⁾	3,7
5LP 126 5-1E	1 x 58W	1516 ¹⁾	182	80 ²⁾	3,7
5LP 126 5-2A	2 x 18W	597 ¹⁾	297	80+7	5,7
5LP 126 5-2C	2 x 36W	1197 ¹⁾	297	80+7	5,7
5LP 126 5-2E	2 x 58W	1516 ¹⁾	297	80+7	5,7
5LP 126 5-3A	3 x 18W	597 ¹⁾	597	80+7	5,2
5LP 126 5-4A	4 x 18W	597 ¹⁾	597	80+7	5,4
5LP 126 5-4C	4 x 36W	1197 ¹⁾	597	80+7	5,4
EVG, TC-L					
5LP 726 7-3V	3 x TC-L 24W	437	437	80+7	4,6
5LP 726 7-3W ³⁾	3 x TC-L 36W	597	597	80+7	5,0
5LP 726 7-3U	3 x TC-L 55W	597	597	80+7	5,0
VVG, TC-L					
5LP 726 1-3V	3 x TC-L 24W	437	437	80+7	5,4
5LP 726 1-3W ³⁾	3 x TC-L 36W	597	597	80+7	6,0

1) bez jednostrano nameštenih poklopaca grla svetlosnih izvora

2) ugradna dubina na mestu predspojnog uređaja je 105 mm

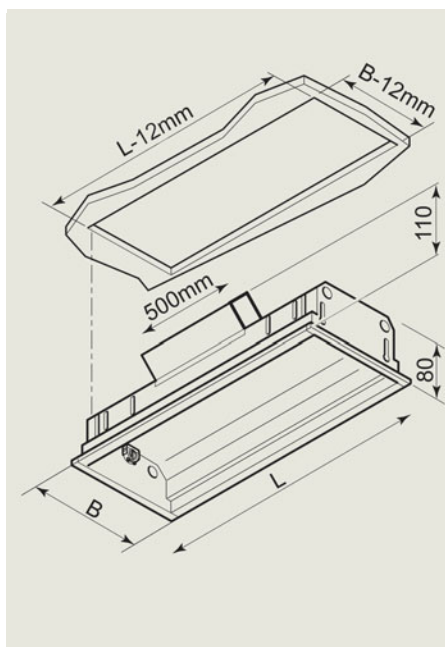
3) na zahtev

4) Za svetiljke sa EVG-DALI je potrebno u oznaci za naručivanje podebljano štampani broj 7, zameniti sa slovom D.

Za svetiljke sa EVG-Dynamic je potrebno u oznaci za naručivanje podebljano štampani broj 7, zameniti sa brojem 6.

■ Pribor na str. 3/16

Dimenzije svetiljki i otvora u plafonu:



	COMFIT® Plus	
	M600	
	L	B
1x36W	1197	182
1x58W	1497	182
2x18W	197	297
2x36W	1197	297
2x58W	1497	297
3x18W	597	597
3xTC-L 36W	597	597
3xTC-L 24W	437	437
3xTC-L 55W	537	597
4x18W	597	597
4x36W	1197	597

EVG = elektronski predspojni uređaj
VVG = konvencionalna prigušnica sa niskim gubicima

Pojedinačna svetiljka Comfit Plus

**Kratki opis**

Ugradne svetiljke Comfit Plus se odlikuju svojim kompaktnim dimenzijama i širokom paletom najrazličitijeg svetlotehničkog pribora. Svetiljke su zbog fleksibilnog montažnog pribora namenene za jednostavnu montažu u najrazličitije plafonske sisteme i izrezane plafonske otvore. Za montažu sa polaganjem u sistemske plafone montažni pribor nije potreban.

Tehničke karakteristike kućišta

Kućište svetiljke od čeličnog lima, lakirano u beloj boji za svetiljke (slično RAL 9010). Ploče se montiraju bez alata, u kućištu ih drže čelične opruge.

Ploču možemo skinuti kukicom, koja je priložena uz svetiljku.

Zaštita od električnog udara ostaje efikasna i kad ploča visi na dve čelične opruge.

Poklopci grla svetlosnih izvora su na kućište postavljeni samo na jednoj strani.

Svetiljke imaju zaštitni stepen IP 40 od strane svetlotehničkog pribora (opalne prizmatične ploče) i IP 20 prema plafonskoj šupljini.

Električni delovi

Svetiljke su ožičene za direktni priključak na električnu mrežu preko tropolne priključnice (EVG-DALI i EVG-Dynamic: tropolna + dvopolna za regulacijski signal), max. 2,5 mm². Serijske verzije sa EVG, konvencionalnim prigušnicama sa niskim gubicima, EVG-DALI⁴⁾ ili EVG-Dynamic⁴⁾. Verzije sa konvencionalnim prigušnicama sa niskim gubicima su paralelno kompenzovane *Instabus EIB* i druga električna oprema na zahtev.

Svetlotehničke karakteristike

- Opal ravna ploča
- Prizmatična ravna ploča

**Comfit Plus**

Pojedinačna svetiljka, modul 600, sa **ravnom opal pločom**, na zahtev sa EVG Professional, EVG-DALI⁴⁾ ili EVG-Dynamic⁴⁾, kućište od čeličnog lima, lakirano u beloj boji za svetiljke (slično RAL 9010), IP 40, RI

Oznaka za naručivanje	svetlosni izvor (W)	L (mm)	B (mm)	H (mm)	masa (kg)
EVG, T26					
5LP 12W 7-2C	2 x 36W	1197	297	80	5,0
5LP 12W 7-4A	4 x 18W	597	597	80	5,2
VVG, T26, paralelno kompenzovane					
5LP 12W 5-2C	2 x 36W	1197	297	80	5,6
5LP 12W 5-4A	4 x 18W	597	597	80	5,7

■ za pribor pogledaj str. 3/16

**Comfit Plus**

Pojedinačna svetiljka, modul 600, sa **ravnom prizmatičnom pločom**, na zahtev sa EVG Professional, EVG-DALI⁴⁾ ili EVG-Dynamic⁴⁾, kućište od čeličnog lima, lakirano u beloj boji za svetiljke (slično RAL 9010), IP 40, RI

Oznaka za naručivanje	svetlosni izvor (W)	L (mm)	B (mm)	H (mm)	masa (kg)
EVG, T26					
5LP 128 7-2C	2 x 36W	1197	297	80	5,0
5LP 128 7-4A	4 x 18W	597	597	80	5,2
VVG, T26, paralelno kompenzovane					
5LP 128 5-2C	2 x 36W	1197	297	80	5,7
5LP 128 5-4A	4 x 18W	597	597	80	5,7

■ za pribor pogledaj str. 3/16

Dimenzije svetiljki i otvora u plafonu na strani 10!

EVG = elektronski predspojni uređaj
VVG = konvencionalna prigušnica sa niskim gubicima

4) Za svetiljke sa EVG-DALI je potrebno u oznaci za naručivanje podebljano štampani broj 7, zameniti sa slovom D.
Za svetiljke sa EVG-Dynamic je potrebno u oznaci za naručivanje podebljano štampani broj 7, zameniti sa brojem 6.

Svetiljka za linije Comfit Plus



Kratki opis

Ugradne svetiljke Comfit se odlikuju svojim kompaktnim dimenzijama i širokom paletom najrazličitijeg svetlotehničkog pribora.

Kučišta svetiljki za linije su na čeonj strani bez ivice i na taj način omogućavaju raspoređivanje u optički neprekinute svetlosne linije. Svetiljke su zbog fleksibilnog montažnog pribora namenene za jednostavnu montažu u najrazličitije plafonske sisteme i izrezane plafonske otvore. Za montažu sa polaganjem u sistemske plafone montažni pribor nije potreban.

Tehničke karakteristike kućišta

Kučišta svetiljke od čeličnog lima, lakirano u beloj boji za svetiljke (slično RAL 9010), bez čeonih ivica. Za prvu i poslednju svetiljku u liniji su na raspolaganju kompleti čeonih ivica.

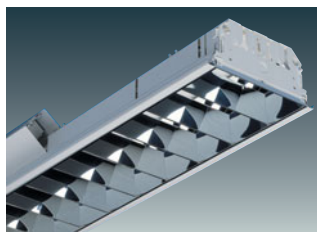
Električni delovi

Svetiljke su ožičene za direktni priključak na električnu mrežu preko trolpolne priključnice (EVG-DALI i EVG-Dynamic: trolpolna + dvopolna

za regulacijski signal), max. 2,5 mm². Serijske verzije sa EVG, konvencionalnim prigušnicama sa niskim gubicima, EVG-DALI⁴⁾ ili EVG-Dynamic⁴⁾. Verzije sa konvencionalnim prigušnicama sa niskim gubicima su na zahtev pripremljene za serijsku kompenzaciju (sa kondenzatorskom priključnicom i montažnim ugaonikom) ili paralelno kompenzovane⁴⁾ (sa ugrađenim kondenzatorom). *Instabus EIB* i druga električna oprema na zahtev.

Svetlotehničke karakteristike

- Parabolični raster BAP 65
 - aluminijum, eloksiran sa visokim sjajem, refleksno ojačan, $L \leq 200 \text{ cd/m}^2$ kod uglova isijavanja $\geq 65^\circ$ u svim smerovima
- Parabolični raster BAP 65
 - aluminijum, eloksiran sa visokim sjajem, $L \leq 1000 \text{ cd/m}^2$ kod uglova isijavanja $\geq 65^\circ$ u svim smerovima
- Aluminijumski profilni raster sa profilisanim poprečnim lamelama, mat eloksiran
- Reflektor sa asimetričnom raspodelom (wallwasher), eloksiran sivleno mat, za ravnomerno osvetljenje zidova, regala ili tabli



Comfit Plus

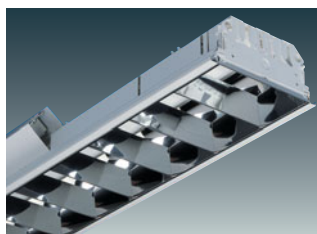
Svetiljka za linije, parabolični raster BAP 65, visokosjajni, $L \leq 200 \text{ cd/m}^2$ kod uglova isijavanja $\geq 65^\circ$ u svim smerovima, na zahtev sa EVG Professional, EVG-DALI⁴⁾ ili EVG-Dynamic⁴⁾, kućište od čeličnog lima, lakirano u beloj boji za svetiljke (slično RAL 9010), IP 20, RI

- bez čeonih ivica

Oznaka za naručivanje	svetlosni izvor (W)	L1 (mm)	B (mm)	H (mm)	masa (kg)
EVG, T26					
5LP 412 7-1C	1 x 36W	1225	182	80 ²⁾	3,7
5LP 412 7-1E	1 x 58W	1525	182	80 ²⁾	3,7
5LP 412 7-2C	2 x 36W	1225	309	80+7	3,7
5LP 412 7-2E	2 x 58W	1525	309	80+7	3,7
VVG, T26					
5LP 412 1-1C	1 x 36W	1225	182	80 ²⁾	4,3
5LP 412 1-1E	1 x 58W	1525	182	80 ²⁾	5,7
5LP 412 1-2C	2 x 36W	1225	309	80+7	4,3
5LP 412 1-2E	2 x 58W	1525	309	80+7	5,7

2) ugradna dubina u okolini predspojnog uređaja: VG = 105 mm

- svetiljka za linije bez čeonih ivica (= L1), komplete čeonih ivica (L = 2 x 11 mm) je potrebno dodatno naručiti
- za pribor pogledaj str. 3/16



Comfit Plus

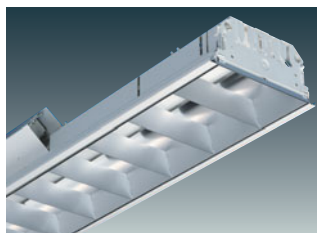
Svetiljka za linije, parabolični raster BAP 65, visokosjajni, $L \leq 1000 \text{ cd/m}^2$ kod uglova isijavanja $\geq 65^\circ$ u svim smerovima, na zahtev sa EVG Professional, EVG-DALI⁴⁾ ili EVG-Dynamic⁴⁾, kućište od čeličnog lima, lakirano u beloj boji za svetiljke (slično RAL 9010), IP 20, RI

- bez čeonih ivica

Oznaka za naručivanje	svetlosni izvor (W)	L1 (mm)	B (mm)	H (mm)	masa (kg)
EVG, T26					
5LP 41B 7-1C	1 x 36W	1225	182	80 ²⁾	3,7
5LP 41B 7-1E	1 x 58W	1525	182	80 ²⁾	3,7
5LP 41B 7-2C	2 x 36W	1225	309	80+7	3,7
5LP 41B 7-2E	2 x 58W	1525	309	80+7	3,7
VVG, T26					
5LP 41B 1-1C	1 x 36W	1225	182	80 ²⁾	4,3
5LP 41B 1-1E	1 x 58W	1525	182	80 ²⁾	5,7
5LP 41B 1-2C	2 x 36W	1225	309	80+7	4,3
5LP 41B 1-2E	2 x 58W	1525	309	80+7	5,7

2) ugradna dubina u okolini predspojnog uređaja: VG = 105 mm

- svetiljka za linije bez čeonih ivica (= L1), komplete čeonih ivica (L = 2 x 11 mm) je potrebno dodatno naručiti
- za pribor pogledaj str. 3/16



Comfit Plus

Svetiljka za linije, aluminijumski profilni raster, mat, na zahtev sa EVG Professional, EVG-DALI⁴⁾ ili EVG-Dynamic⁴⁾, kućište od čeličnog lima, lakirano u beloj boji za svetiljke (slično RAL 9010), IP 20, RI

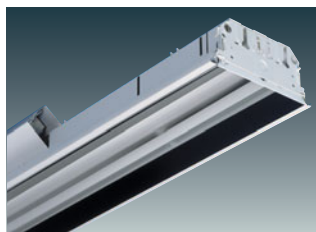
- bez čeonih ivica

Oznaka za naručivanje	svetlosni izvor (W)	L1 (mm)	B (mm)	H (mm)	masa (kg)
EVG, T26					
5LP 416 7-1C	1 x 36W	1225	182	80 ²⁾	3,7
5LP 416 7-1E	1 x 58W	1525	182	80 ²⁾	3,7
5LP 416 7-2C	2 x 36W	1225	309	80+7	3,7
5LP 416 7-2E	2 x 58W	1525	309	80+7	3,7
VVG, T26					
5LP 416 1-1C	1 x 36W	1225	182	80 ²⁾	4,3
5LP 416 1-1E	1 x 58W	1525	182	80 ²⁾	5,7
5LP 416 1-2C	2 x 36W	1225	309	80+7	4,3
5LP 416 1-2E	2 x 58W	1525	309	80+7	5,7

2) ugradna dubina u okolini predspojnog uređaja: VG = 105 mm

- svetiljka za linije bez čeonih ivica (= L1), komplete čeonih ivica (L = 2 x 11 mm) je potrebno dodatno naručiti
- za pribor pogledaj str. 3/16

Svetiljka za linije Comfit Plus



Comfit Plus
Svetiljka za linije, reflektor sa asimetričnom raspodelom (wallwasher), mat, na zahtev sa EVG Professional, konvencionalnom prigušnicom sa niskim gubicima⁴⁾, EVG-DALI⁴⁾ ili EVG-Dynamic⁴⁾, kućište od čeličnog lima, lakirano u beloj boji za svetiljke (slično RAL 9010), IP 20, RI (zaštitno uzemljenje)

- bez čeonih ivica

Oznaka za naručivanje	svetlosni izvor (W)	L1 (mm)	B (mm)	H (mm)	masa (kg)
EVG, T26					
5LP 419 7-1C	1 x 36W	1225	182	80 ²⁾	3,7
5LP 419 7-1E	1 x 58W	1525	182	80 ²⁾	3,7
VVG, T26					
5LP 419 1-1C	1 x 36W	1225	182	80 ²⁾	4,3
5LP 419 1-1E	1 x 58W	1525	182	80 ²⁾	5,7

2) ugradna dubina u okolini predspojnog uređaja: VG = 105 mm

■ svetiljka za linije bez čeonih ivica (= L1), komplete čeonih ivica (L = 2 x 11 mm) je potrebno dodatno naručiti

■ za pribor pogledaj str. 3/16



Čeona ivica kućišta
za montažu na svetiljke za linije

Oznaka za naručivanje	
5LP 900 1-1 1	komplet = 2 komada (za jednocevne verzije B=182)
5LP 900 1-2 1	komplet = 2 komada (za dvocevne verzije B=309)

■ za svaku svetlosnu liniju su potrebna 2 komada (1 komplet)

Uputstvo za montažu

Plafonski otvor: DA = LA x BA

LA = (n x L1) + 10 mm

n: broj svetiljki

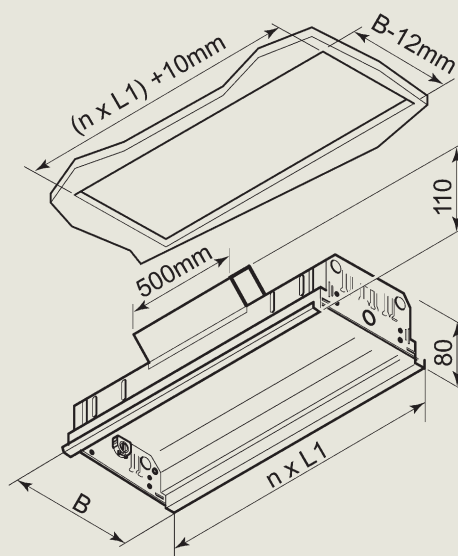
BA = B - 12 mm

L1, B: pogledaj tabelu

Za svaku svetlosnu liniju su potrebne 2 čeone ivice (L = 2 x 11 mm)

Dimenzije svetiljki i otvora u plafonu:

	L1	B
1x36W	1225	182
1x58W	1525	182
2x36W	1225	309
2x58W	1525	309



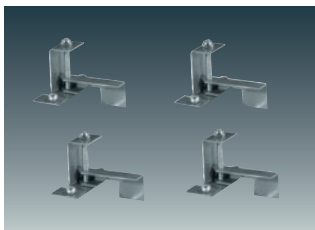
EVG = elektronski predspojni uređaj
VVG = konvencionalna prigušnica sa niskim gubicima

4) Za svetiljke sa EVG-DALI je potrebno u oznaci za naručivanje podebljano štampani broj 7, zameniti sa slovom D.

Za svetiljke sa EVG-Dynamic je potrebno u oznaci za naručivanje podebljano štampani broj 7, zameniti sa brojem 6.

Za paralelno kompenzovane svetiljke je potrebno u oznaci za naručivanje podebljano štampani broj 1, zameniti sa brojem 2.

Pribor – Quadrature



Montažni pribori
za noseće profile ili kontaktne površine, nameštene paralelno sa svetiljkom

Oznaka za naručivanje

za kućišta svetiljki: B = 353 mm

5LM 591 0-2 područje zahvata 34 - 45 mm

5LM 591 0-4 područje zahvata 45 - 56 mm

za kućišta svetiljki: B = 622 mm i B = 597 mm

5LM 591 0-1 samo za modularne plafone sa visinom T-profila 38 mm

5LM 591 0-3 područje zahvata 37 - 48 mm

5LM 591 0-4 područje zahvata 59 - 70 mm

■ komplet = 4 kom.



Vakumski otvarač
gumeni vakumski čep za jednostavno otvaranje ploče kod zameni svetlosnih izvora

Oznaka za naručivanje

5LJ 484 0-0XJ

■ za jednostavnije otvaranje ugradnih svetiljki Quadrature preporučujemo upotrebu dva otvarača

Pribor – SiLUNA/Sylta

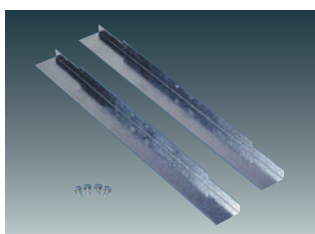


Dodatna priključnica
za ugradnju u svetiljke dvopolna (L2, L3), max. 2,5 mm²

Oznaka za naručivanje

5LJ 800 0-2XK

■ kod petopolnog priključenja svetiljki ili petopolnog linijskog ožičenja je potreban za svaku svetiljku po jedan komad



Montažni ugaonici
za montažu na poprečnoj strani svetiljke
područje zahvata: 25-50 mm

Oznaka za naručivanje

za SiLUNA

5LJ 951 0-1 za širinu kućišta B = 309 mm (kom.)

5LJ 951 0-2 za širinu kućišta B = 623 mm (kom.)

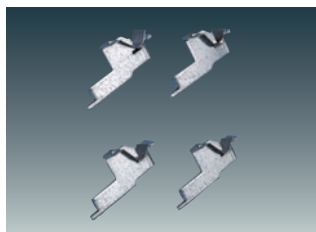
5LJ 951 0-3 za širinu kućišta B = 597 mm (kom.)

za Sylta

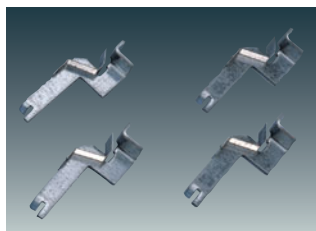
5MS 900 11 za širinu kućišta B = 310/623 mm (kom.)

■ za jednu svetiljku su potrebna dva komada (komplet = 2 komada)

Pripor - Comfit M



Montažni pribori-držači
za noseće profile ili kontaktne površine, nameštene paralelno sa svetiljkom
za svetiljke Comfit M:
sa jednim svetlosnim izvorom, B = 182 mm
sa dva svetlosna izvora, B = 297 mm
B = 309 mm
sa tri svetlosna izvora, B = 597 mm
B = 622 mm



Oznaka za naručivanje

5LF 900 1-4XC područje zahvata 21-36 mm

- za jednu svetiljku su potrebna četiri komada (komplet = 4 kom)
- namenjen za sistemske plafone modula 600 (širina kućišta B = 597 mm i B = 297 mm) i 625 mm (širina kućišta B = 622 mm i B = 309 mm)

Oznaka za naručivanje

5LF 900 2-4XC područje zahvata 36-50 mm

- za jednu svetiljku su potrebna četiri komada (komplet = 4 kom)
- namenjen za sistemske plafone modula 600 (širina kućišta B = 597 mm i B = 297 mm) i 625 mm (širina kućišta B = 622 mm i B = 309 mm)

Montažni pribori - nosači
sa pomoćnim nosećim profilom,
za svetiljke Comfit M:
sa dva svetlosna izvora, B = 297 mm¹⁾
B = 309 mm²⁾

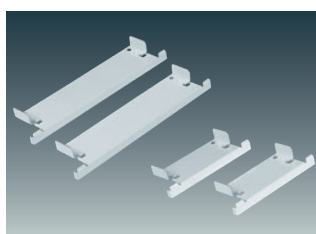
Oznaka za naručivanje

5LF 901 1-0XC modul 625¹⁾
5LF 902 1-0XC modul 600²⁾

- 1) sistemski plafon modula 625, širina svetiljki B = 622 mm
2) sistemski plafon modula 600, širina svetiljki B = 597 mm

- za jednu svetiljku je potreban jedan komplet
- pričvršćenje na horizontalnoj strani plafonskih nosećih profila (visina nosećih profila kod toga nije bitna)

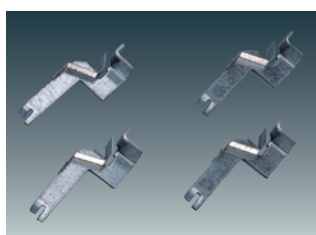
Pripor - Comfit XS



Čeona ivica kućišta
za svetiljke Comfit XS,
sa montažom čeonih stranica
završavamo montažu svetiljke ili
neprekinute linije svetiljki
Comfit

Oznaka za naručivanje

5LF 900 1-1 M600, L=11 mm, sa jednim svetlosnim izvorom
5LF 900 2-1 M600, L=11 mm, sa dva svetlosna izvora
5LF 900 1-2 M625, L=36 mm, sa jednim svetlosnim izvorom
5LF 900 2-2 M625, L=36 mm, sa dva svetlosna izvora

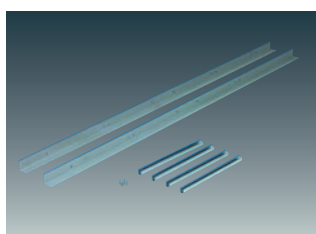


Montažni pribori-držači
za noseće profile ili kontaktne površine, nameštene paralelno sa svetiljkom

Oznaka za naručivanje

5LP 900 0-0XC područje zahvata 18-33 mm
5LP 900 1-0XC područje zahvata 31-50 mm

- za jednu svetiljku su potrebna četiri komada (komplet = 4 kom)
- maksimalna nosiva širina kontaktne površine = 25 mm

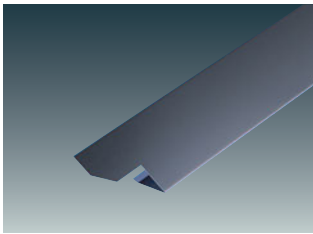


Montažni ugaonici
za montažu u lamelne plafone
M100 na uzdužnoj strani
svetiljke
područje zahvata: 25-35 mm

Oznaka za naručivanje

5LF 901 1 L = 1150 mm
5LF 901 2 L = 1450 mm

Pribor – Comfit Plus



Dodatni reflektor sa asimetričnom raspodelom za ugradne svetiljke sa jednim svetlosnim izvorom

- dodatni reflektor se montira na stranicu rastera sa simetričnom raspodelom i učvrsti sa oprugama. Grla za svetlosne izvore treba pomaknuti u asimetrični položaj

Oznaka za naručivanje svetlosni izvor

aluminijum, sa visokim sjajem

5LP 972 0-1C 1 x 36W

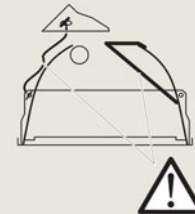
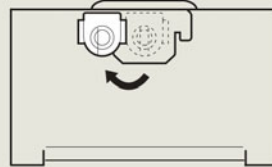
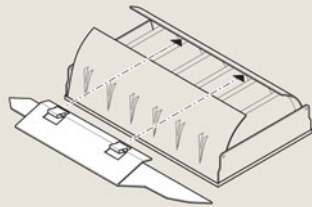
5LP 972 0-1E 1 x 58W

aluminijum, svilen mat

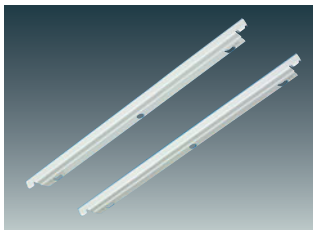
5LP 970 0-1C 1 x 36W

5LP 970 0-1E 1 x 58W

Montažno uputstvo



smer isijavanja



Čeona ivica kućišta

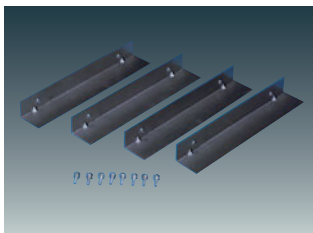
za montažu na svetiljke za linije

Oznaka za naručivanje

5LP 900 1-1 1 komplet = 2 komada (za jednocevne verzije B=182)

5LP 900 1-2 1 komplet = 2 komada (za dvocevne verzije B=309)

- za svaku svetlosnu liniju su potrebna 2 komada (1 komplet)



Montažni ugaonici

za montažu na uzdužnoj ili poprečnoj strani svetiljki Comfit Plus

Oznaka za naručivanje

za 1 cevne svetlosne izvore

5LP 950 1-1 1 komplet = 4 kom.

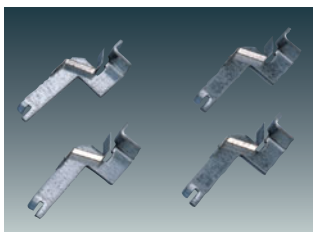
5LP 950 1-4 1 komplet = 16 kom.

za 2 cevne svetlosne izvore

5LP 950 2-1 1 komplet = 4 kom.

5LP 950 2-4 1 komplet = 16 kom.

- kod uzdužne montaže naležućih ugaonika četiri kom po svetiljki, područje zahvata 25 - 67 mm
- kod montaže u lamelne plafone M100 (uzdužno sa panelima) potrebna su četiri komada
- Pribor za 3 i 4-cevne verzije na zahtev



Montažni pribori-držači

za noseće profile ili kontaktne površine, nameštene paralelno sa svetiljkom

Oznaka za naručivanje

5LP 900 0-0XC područje zahvata 18-33mm (komplet)

5LP 900 1-0XC područje zahvata 31-50mm (komplet)

- za jednu svetiljku su potrebna četiri komada (komplet = 4 kom)
- maksimalna nosiva širina kontaktne površine = 25 mm



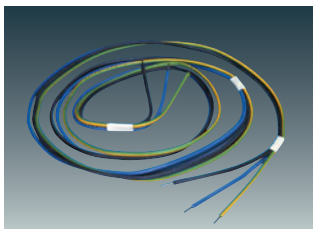
Dodatna priključnica

za ugradnju u svetiljke dvopolna (L2, L3), max. 2,5 mm²

Oznaka za naručivanje

5LJ 800 0-2XK

- kod petopolnog priključenja svetiljke ili petopolnog linijskog ožičenja, potreban je za svaku svetiljku po jedan komad



Komplet za linijsko ožičenje

za linijsko ožičenje od svetiljke do svetiljke kod svetiljki za linije

Oznaka za naručivanje

za 36W

5LY 911 5 3 x 1,5 mm²

5LY 911 7 5 x 1,5 mm²

za 58W

5LY 911 6 3 x 1,5 mm²

5LY 911 8 5 x 1,5 mm²

- kablovsku uvodnicu je potrebno kod pojedinačnih svetiljki naručiti posebno
- kod pojedinačnih svetiljki je potrebno u slučaju petopolnog linijskog ožičenja naručiti za svaku svetiljku još dodatnu dvopolnu priključnicu (L2, L3)

