



**Quadrature**

Ugradne svjetiljke sa svjetlotehnikom ELDACON, za fluorescentne žarulje T16  
- modul 625, modul 600, za pojedinačnu montažu

**Pribor**

3/2  
3/14

**Siluna**

Ugradne svjetiljke s bijelim sekundarnim reflektorom,  
za fluorescentne žarulje T26 i kompaktne fluorescentne žarulje  
- modul 625, modul 600, za pojedinačnu montažu

**Pribor**

3/3  
3/14

**Sylta**

Ugradne direktne i sekundarne svjetiljke  
za fluorescentne žarulje T16  
- modul 625, za pojedinačnu montažu

**Pribor**

3/4  
3/14

**Comfit M**

Ugradne svjetiljke za fluorescentne žarulje T16  
- modul 600, za pojedinačnu montažu

**Pribor**

3/5  
3/15

**Comfit XS**

Ugradne svjetiljke za fluorescentne žarulje T16  
- modul 625, modul 600, za montažu u linije

**Pribor**

3/7  
3/15

**Comfit Plus**

Ugradne svjetiljke za fluorescentne žarulje T26 i kompaktne fluorescentne žarulje  
- modul 600, za pojedinačnu montažu  
- modul 600, za montažu u linije

**Pribor**

3/9  
3/12  
3/16

## Quadrature, s usmjeravanjem svjetlosti ELDACON



### Kratki opis

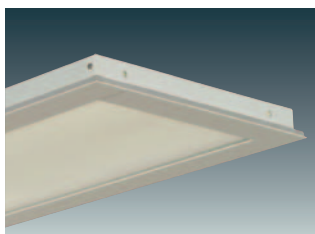
Ultraplosnati svjetlosni moduli reprezentativnog oblika s patentiranim usmjeravanjem svjetlosti ELDACON, otvaraju potpuno nove vidike u oblikovanju svjetlosti. Sa svjetiljkom je po prvi puta moguće potpuno slobodan raspored svjetiljki u prostoru, neovisno od rasporeda radnih mjesta.

### Posebности

Kod usmjeravanja svjetlosti ELDACON, svjetlost se usmjerava u prostor preko patentiranih visokopreciznih mikroprizmatičnih struktura. S tom tehnologijom sprečavamo direktno refleksno bliještanje na površini slikovnog zaslona ili monitora i to neovisno od njihovog nagiba. Prozirna ploča ELDACON (PMMA) djeluje lagano i propusno te daje svjetiljci poseban estetski izgled, a prostor ispunjava ugodnom svjetlošću.

### Tehnika kućišta

Okvir kućišta od ekstrudiranih aluminijskih profila, lakiran u boju bijelog aluminijske (RAL 9006) ili bijelu boju za svjetiljke (slično RAL 9010). Gornji je dio kućišta od čeličnog lima, lakiran u bijelu boju za svjetiljke (slično RAL 9010). ELDACON je od PMMA.



### Quadrature

Ultraplosnata pojedinačna svjetiljka, modul 625 ili 600, sa svjetlotehnikom ELDACON, direktna raspodjela BAP 65, ( $L \leq 1000 \text{ cd/m}^2$  kod kutova isijavanja  $\geq 65^\circ$  u svim smjerovima), po želji s EVG-Professional, EVG-DALI<sup>4)</sup> ili EVG-Dynamic<sup>4)</sup>, kućište od aluminijskog profila, na raspolaganju u boji bijelog aluminijske (RAL 9006) ili bijeloj boji za svjetiljke (slično RAL 9010), IP 20, klasa zaštite I, (zajedno sa žaruljama) (potrebni pribor se naručuje posebno)

### Električni dijelovi

Svjetiljke su ožičene za direktni priključak na električnu mrežu preko trolejne priključnice (EVG-DALI i EVG-Dynamic: trolejna + dvopolna za regulacijski signal), max. 2,5 mm<sup>2</sup>. Serijske izvedbe s EVG, EVG-DALI<sup>4)</sup> ili EVG-Dynamic<sup>4)</sup>.

*Instabus EIB* i druga električna oprema na zahtjev.

### Svjetlotehnika

Tehnologija ELDACON: apsolutno zasjenjeno vođenje svjetlosti preko visokopreciznih mikroprizmatičnih struktura s direktnom raspodjelom BAP 65 u svim smjerovima  $L \leq 1000 \text{ cd/m}^2$  kod kutova isijavanja  $\geq 65^\circ$  u svim smjerovima Vrlo visok stupanj iskoristivosti  $\eta_{LB} \geq 70 \%$

Oznaka za narudžbu	Žarulje (W)	L (mm)	B (mm)	H (mm)	masa (kg)
<b>okvir kućišta u boji bijelog aluminijske EVG, T16</b>					
5LM 511 7-7LS	2 x 8W	353	353	42	2,7
5LM 511 7-2TS*	2 x TC-L18W	353	353	58	3,1
5LM 511 7-2MS	2 x 14W	622	353	42	4,7
5LM 512 7-2MS	2 x 14W	597	353	42	4,5
5LM 511 7-2NS	2 x 21W	897	353	42	6,1
5LM 511 7-2PS	2 x 28W	1247	353	42	9,3
5LM 512 7-2PS	2 x 28W	1197	353	42	8,9
5LM 512 7-2RS	2 x 35W	1497	353	42	11,1
5LM 511 7-2YS	2 x 24W	622	622	51	7,6
5LM 512 7-2YS	2 x 24W	597	597	51	7,1
<b>okvir kućišta u bijeloj boji za svjetiljke EVG, T16</b>					
5LM 511 7-7LW	2 x 8W	353	353	42	2,7
5LM 511 7-2TW*	2 x TC-L18W	353	353	58	3,1
5LM 511 7-2MW	2 x 14W	622	353	42	4,7
5LM 512 7-2MW	2 x 14W	597	353	42	4,5
5LM 511 7-2NW	2 x 21W	897	353	42	6,1
5LM 511 7-2PW	2 x 28W	1247	353	42	9,3
5LM 512 7-2PW	2 x 28W	1197	353	42	8,9
5LM 512 7-2RW	2 x 35W	1497	353	42	11,1
5LM 511 7-2YW	2 x 24W	622	622	51	7,6
5LM 512 7-2YW	2 x 24W	597	597	51	7,1

\* ne odgovara uvjetima za BAP, primjerena za upotrebu u hodnicima i holovima  
 ■ svjetiljke se isporučuju zajedno sa žaruljama, serijski s bojom svjetlosti 840, a na zahtjev s bojom svjetlosti 830 (za 830 potrebno je oznaci za narudžbu dodati oznaku ...L83)  
 ■ za pribor gledaj str. 3/14

EVG = elektronska predspojna naprava

- 4) Za svjetiljke s EVG-DALI potrebno je u oznaci za narudžbu debelo tiskani broj 7, zamijeniti slovom D.  
 Za svjetiljke s EVG-Dynamic potrebno je u oznaci za narudžbu debelo tiskani broj 7, zamijeniti brojem 6  
 Za svjetiljke s Tridonicovom EVG ECO potrebno je u oznaci za narudžbu debelo tiskani broj 7, zamijeniti slovom S.

## Sekundarna svjetiljka SiLUNA

**Kratki opis**

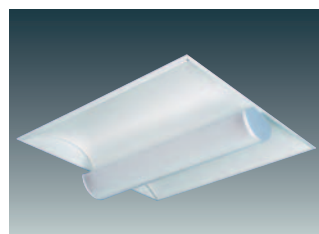
Sekundarne svjetiljke SiLUNA sastavljene su od primarnog reflektora koji sprečava neposredan pogled na žarulju, i u odgovarajućem omjeru, većeg sekundarnog reflektora. Proizvode indirektnu, mekanu svjetlost te omogućuju ugodan i jednolik svjetlosni ugođaj u prostoru. Svjetiljke SiLUNA primjerene su za ugradnju u najrazličitije stropne sisteme s vidljivim ili skrivenim nosivim profilima, za izrezane stropne otvore i za metalne kazetne stropove.

**Posebnosti**

Sekundarni reflektor s bijelom mat površinom za harmoničnu raspodjelu svjetlosti. Žlijeb sa žaruljom sa specijalnim difuzorskim sistemom za dekorativni direktni dio svjetlosti.

**Tehnika kućišta**

Kućište i primarni reflektor (žlijeb sa žaruljom) od čeličnog lima, prašno lakiran u bijeloj boji za svjetiljke (slično RAL 9010). Žlijeb sa žaruljom je od perforiranog čeličnog lima s umetnutom specijalnom opaliziranom folijom, kod promjene žarulje moguće ga je odmaknuti.

**SiLUNA**

Pojedinačna svjetiljka, s bijelim sekundarnim reflektorom i perforiranim žlijebom sa žaruljom, sa sekundarnom raspodjelom, po želji s EVG-Professional, konvencionalnim prigušnicama s niskim gubicima<sup>4)</sup>, EVG-DALI<sup>4)</sup> ili EVG-Dynamic<sup>4)</sup>, kućište od čeličnog lima, u bijeloj boji za svjetiljke (slično RAL 9010), IP 20, klasa zaštite I.

**Električni dijelovi**

Svjetiljke su ožičene za direktni priključak na električnu mrežu preko tropolne priključnice (EVG-DALI i EVG-Dynamic: tropolna + dvopolna za regulacijski signal), max. 2,5 mm<sup>2</sup>. Serijske izvedbe s EVG, konvencionalnim prigušnicama s niskim gubicima, EVG-DALI<sup>4)</sup> ili EVG-Dynamic<sup>4)</sup>. Izvedbe s konvencionalnim prigušnicama su po želji pripremljene za serijsku kompenzaciju (s kondenzatorskom priključnicom i pričvrsnim kutnikom) ili paralelno kompenzirane<sup>4)</sup> (s ugrađenim kondenzatorom).

*Instabus EIB* i druga električna oprema na zahtjev.

**Svjetlotehnika**

Sekundarni reflektor sa simetričnom raspodjelom od aluminijske, lakirane u bijeloj boji, sa specijalnom mat površinskom prevlakom za harmoničnu i jednakomjernu raspodjelu jakosti svjetlosti. Primarni reflektor sa specijalnom opaliziranom folijom na unutarnjoj strani sprečava neposredan pogled na žarulju, a time i direktno blještanje te neugodne odsjaje.

Oznaka za narudžbu	Žarulje (W)	L (mm)	B (mm)	H (mm)	masa (kg)
<b>EVG, T26, modul 625</b>					
5LJ 681 7-1C	1 x 36W	1248	309	123+7	4,4
5LJ 681 7-1E	1 x 58W	1548	309	123+7	5,5
5LJ 681 7-2C	2 x 36W	1248	623	160+7	6,7
5LJ 681 7-2E	2 x 58W	1548	623	160+7	8,3
<b>VVG, T26, modul 625</b>					
5LJ 681 1-1C	1 x 36W	1248	309	123+7	4,7
5LJ 681 1-1E	1 x 58W	1548	309	123+7	6,4
5LJ 681 1-2C	2 x 36W	1248	623	160+7	7,5
5LJ 681 1-2E	2 x 58W	1548	623	160+7	10,1
<b>EVG, TC-L, modul 625</b>					
5LJ 681 7-1T	1 x TC-L 18W	309	309	123+7	1,7
5LJ 681 7-1U	1 x TC-L 55W	623	623	160+7	2,8
<b>EVG, TC-L, modul 600</b>					
5LJ 691 7-1U	1 x TC-L 55W	597	597	160+7	2,6
<b>VVG, TC-L, modul 625</b>					
5LJ 681 1-1T	1 x TC-L 18W	309	309	123+7	2,1

■ za pribor gledaj. str. 3/14

EVG = elektronska predspojna naprava  
VVG = konvencionalna prigušnica s niskim gubicima

4) Za svjetiljke s EVG-DALI potrebno je u oznaci za narudžbu debelo tiskani broj 7, zamijeniti slovom D.  
Za svjetiljke s EVG-Dynamic potrebno je u oznaci za narudžbu debelo tiskani broj 7, zamijeniti brojem 6  
Za paralelno kompenzirane svjetiljke potrebno je u oznaci za narudžbu debelo tiskani broj 1, zamijeniti slovom B.

## Sekundarna svjetiljka Sylta



## Kratki opis

Sekundarni reflektor Sylta sa zrcalnim rasterom BAP65 s direktnom raspodjelom, eloksiran visokim sjajem, za direktni dio svjetlosti ili s bijelim rasterom.

Sekundarni reflektor daje meku indirektnu svjetlost te pruža ugodno i ravnomjerno svjetlosno raspoloženje u prostoru.

## Posebnosti

Sinteza između meke raspodjele svjetlosti sekundarnog sistema i egzaktnog ograničenja bliještanja direktnog dijela svjetlosti s pomoću rastera BAP65. Sekundarni reflektor s mat bijelom površinom služi za harmoničnu raspodjelu svjetlosti.

## Tehnika kućišta

Kućište od čeličnog lima, prašno lakirano u bijeloj boji za svjetiljke (slično RAL 9010).

Linearni prijelaz između rastera i kućišta.



## Sylta

Pojedinačna svjetiljka, modul 625, s direktnom i sekundarnom raspodjelom, parabolični raster BAP 65, mat i bijeli sekundarni reflektor, serijski s EVG-Professional, EVG-DALI<sup>4)</sup> ili EVG-Dynamic<sup>4)</sup>, kućište od čeličnog lima, u bijeloj boji za svjetiljke (slično RAL 9010), IP 20, klasa zaštite I



## Sylta

Pojedinačna svjetiljka, modul 625, s direktnom i sekundarnom raspodjelom, parabolični raster BAP 65, visokosjajni i bijeli sekundarni reflektor, serijski s EVG-Professional, EVG-DALI<sup>4)</sup> ili EVG-Dynamic<sup>4)</sup>, kućište od čeličnog lima, u bijeloj boji za svjetiljke (slično RAL 9010), IP 20, klasa zaštite I

## Električni dijelovi

Svjetiljke su ožičene za direktni priključak na električnu mrežu preko trolpolne priključnice (EVG-DALI i EVG-Dynamic: trolpolna + dvopolna za regulacijski signal), max. 2,5 mm<sup>2</sup>. Serijske izvedbe s EVG, EVG-DALI<sup>4)</sup> ili EVG-Dynamic<sup>4)</sup>.

*Instabus EIB* i druga električna oprema na zahtjev.

## Svjetlotehnika

Sekundarni reflektor sa simetričnom raspodjelom od aluminija, lakiran bijelo sa specijalnim mat površinskim slojem za harmoničnu i ravnomjernu raspodjelu jakosti svjetlosti.

- Parabolični raster BAP 65, mat, direktna raspodjela  
L ≤ 1000 cd/m<sup>2</sup> kod kutova isijavanja ≥ 65° u svim smjerovima
- Parabolični raster BAP 65, visoki sjaj, direktna raspodjela  
L ≤ 1000 cd/m<sup>2</sup> kod kutova isijavanja ≥ 65° u svim smjerovima

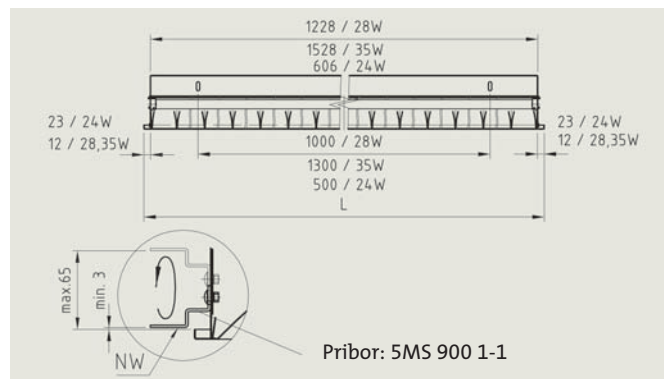
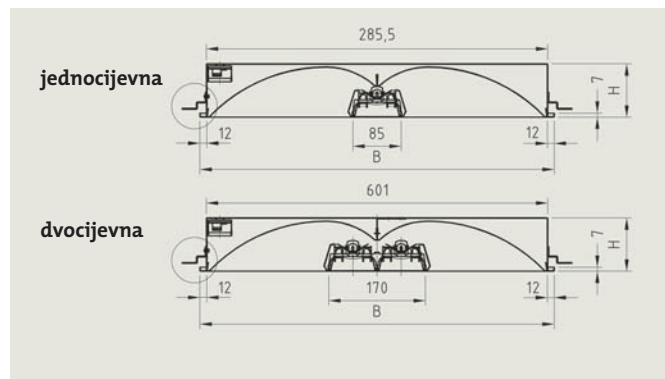
Oznaka za narudžbu	Žarulje (W)	L (mm)	B (mm)	H (mm)	masa (kg)
<b>EVG, T16</b>					
5MS 114 7-1P	1 x 28W	1248	310	94	8,2
5MS 114 7-1R	1 x 35W	1548	310	94	10,0
5MS 114 7-2Y	2 x 24W	623	623	94	5,1
5MS 114 7-2P	2 x 28W	1248	623	94	14,0
5MS 114 7-2R	2 x 35W	1548	623	94	16,2

Oznaka za narudžbu	Žarulje (W)	L (mm)	B (mm)	H (mm)	masa (kg)
<b>EVG, T16</b>					
5MS 11B 7-1P	1 x 28W	1248	310	94	8,3
5MS 11B 7-1R	1 x 35W	1548	310	94	10,2
5MS 11B 7-2Y	2 x 24W	623	623	94	5,2
5MS 11B 7-2P	2 x 28W	1248	623	94	14,2
5MS 11B 7-2R	2 x 35W	1548	623	94	16,5

■ za pribor gledaj str. 3/14

**Upozorenje:** svjetiljke Sylta nije moguće ugraditi u sistemski strop modula 600

## Mjere:



EVG = elektronska predspojna naprava

4) Za svjetiljke s EVG-DALI potrebno je u oznaci za narudžbu debelo tiskani broj 7, zamijeniti slovom D.

Za svjetiljke s EVG-Dynamic potrebno je u oznaci za narudžbu debelo tiskani broj 7, zamijeniti brojem 6

## Pojedinačna svjetiljka Comfit M

**Kratki opis**

Ugradne svjetiljke Comfit odlikuju se malom ugradnom dubinom od svega 45 mm (bez ruba svjetiljke). Svjetiljke su zbog fleksibilnog ugradnog pribora laganog za ugradnju, primjerene za jednostavnu montažu u različite stropne sisteme. Za montažu s polaganjem u sistemske stropove montažni pribor nije potreban.

**Posebности**

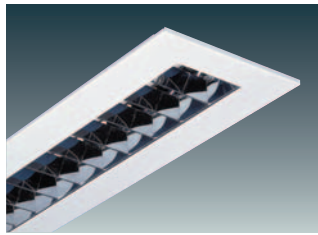
Visokokvalitetna svjetlotehnika, rasteri su optimirani tako da svjetiljke postižu visoke pogonske iskoristivosti. Zbog minimizirane ugradne dubine 45 mm (bez ruba svjetiljke), svjetiljka je primjerena i za teže ugradne situacije.

**Tehnika kućišta**

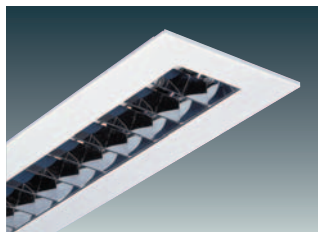
Kućište i okvir svjetiljke od čeličnog lima, lakirano u bijeloj boji za svjetiljke (slično RAL 9010). Vidni okvir svjetiljke izrađen je u jednom komadu (bez spojeva).

**Druge izvedbe boja:**

- bijeli aluminij (slično RAL 9006) (oznaka za narudžbu se dopuni u ...A0000A)
- bijeli aluminij (slično RAL 9006) sa strukturiranim dizajnom (oznaka za narudžbu se dopuni u ...A0000C)
- bijela za svjetiljke (slično RAL 9010) sa strukturiranim dizajnom (oznaka za narudžbu se dopuni u ...A0000B)



**Comfit M**  
Pojedinačna svjetiljka, modul 600,  
**parabolični raster BAP 60,**  
**visokosjajni,  $L \leq 200$  cd/m<sup>2</sup> kod**  
**kutova isijavanja  $\geq 65^\circ$  u svim**  
**smjerovima, na raspolaganju s**  
**EVG Professional, EVG-DALI<sup>4)</sup> ili**  
**EVG-Dynamic<sup>4)</sup>, kućište od**  
**čeličnog lima, lakirano u bijeloj**  
**boji za svjetiljke (slično RAL**  
**9010), IP 20, klasa zaštite I**



**Comfit M**  
Pojedinačna svjetiljka, modul 600,  
**parabolični raster BAP 60,**  
**visokosjajni,  $L \leq 1000$  cd/m<sup>2</sup> kod**  
**kutova isijavanja  $\geq 65^\circ$  u svim**  
**smjerovima, na raspolaganju s**  
**EVG Professional, EVG-DALI<sup>4)</sup> ili**  
**EVG-Dynamic<sup>4)</sup>, kućište od**  
**čeličnog lima, lakirano u bijeloj**  
**boji za svjetiljke (slično RAL**  
**9010), IP 20, klasa zaštite I**

Rasteri se montiraju bez oruđa, u kućištu ih drže opruge. Protiv ispadanja su osigurani pričvrstnim sajlama pa zaštita od električnog udara ostane učinkovita i kad je raster izvađen iz kućišta i visi na sajlji.

**Elektrika**

Svjetiljke su ožičene za direktni priključak na električnu mrežu preko trolpolne priključnice (EVG-DALI i EVG-Dynamic: trolpolna + dvopolna za regulacijski signal), max. 2,5 mm<sup>2</sup>. Serijske izvedbe s EVG, EVG-DALI<sup>4)</sup> ili EVG-Dynamic<sup>4)</sup>.

*Instabus EIB* i druga električna oprema na zahtjev.

**Svjetlotehnika**

- Parabolični raster BAP 65
  - aluminij, eloksiran visokim sjajem, refleksno ojačan,  $L \leq 200$  cd/m<sup>2</sup> kod kutova isijavanja  $\geq 65^\circ$  u svim smjerovima
- Parabolični raster BAP 65
  - aluminij, eloksiran visokim sjajem,  $L \leq 1000$  cd/m<sup>2</sup> kod kutova isijavanja  $\geq 65^\circ$  u svim smjerovima
- Aluminijski profilni raster s profiliranim poprečnim lamelama, mat eloksiran
- Alternativni svjetlotehnički pribori na zahtjev:
  - Bijeli raster; aluminij, lakirano u bijeloj boji za svjetiljke
  - Parabolični raster BAP 65, aluminij, mat eloksiran, refleksno ojačan,  $L \leq 1000$  cd/m<sup>2</sup> kod kutova isijavanja  $\geq 65^\circ$  u svim smjerovima

Oznaka za narudžbu	Žarulje (W)	L (mm)	B (mm)	H (mm)	masa (kg)
<b>EVG, T16, visoka iskoristivost (high efficiency)</b>					
5LF 122 7-1P	1 x 28W	1197	184	51+7	3,5
5LF 122 7-2P	2 x 28W	1197	297	51+7	5,4
5LF 122 7-2M	2 x 14W	597	297	51+7	2,8
5LF 122 7-6M	2 x 14W	597	597	51+7	4,6
5LF 122 7-3M	3 x 14W	597	597	51+7	5,4
<b>EVG, T16, visok svjetlosni tok (high output)</b>					
5LF 122 7-1J	1 x 54W	1197	184	51+7	3,5
5LF 122 7-2J	2 x 54W	1197	294	51+7	5,4
5LF 122 7-2Y	2 x 24W	597	294	51+7	2,8
5LF 122 7-6Y	2 x 24W	597	597	51+7	4,6
5LF 122 7-3Y	3 x 24W	597	597	51+7	5,4

■ za pribor gledaj str. 3/15

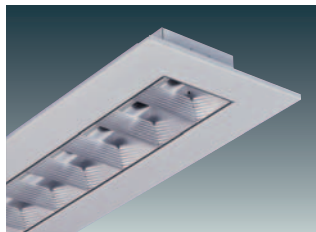
Oznaka za narudžbu	Žarulje (W)	L (mm)	B (mm)	H (mm)	masa (kg)
<b>EVG, T16, visoka iskoristivost (high efficiency)</b>					
5LF 12B 7-1P	1 x 28W	1197	184	51+7	3,5
5LF 12B 7-2P	2 x 28W	1197	297	51+7	5,4
5LF 12B 7-2M	2 x 14W	597	297	51+7	2,8
5LF 12B 7-6M	2 x 14W	597	597	51+7	4,6
5LF 12B 7-3M	3 x 14W	597	597	51+7	5,4
<b>EVG, T16, visok svjetlosni tok (high output)</b>					
5LF 12B 7-1J	1 x 54W	1197	184	51+7	3,5
5LF 12B 7-2J	2 x 54W	1197	294	51+7	5,4
5LF 12B 7-2Y	2 x 24W	597	294	51+7	2,8
5LF 12B 7-6Y	2 x 24W	597	597	51+7	4,6
5LF 12B 7-3Y	3 x 24W	597	597	51+7	5,4

■ za pribor gledaj str. 3/15

EVG = elektronska predspojna naprava

4) Za svjetiljke s EVG-DALI potrebno je u oznaci za narudžbu debelo tiskani broj 7, zamijeniti slovom D.  
Za svjetiljke s EVG-Dynamic potrebno je u oznaci za narudžbu debelo tiskani broj 7, zamijeniti brojem 6

## Pojedinačna svjetiljka Comfit M

**Comfit M**

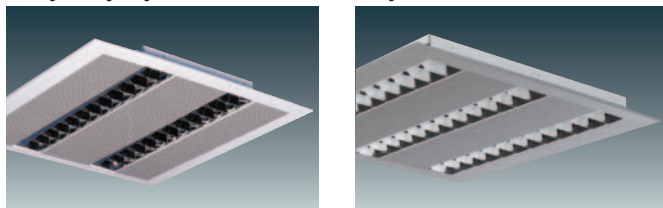
Pojedinačna svjetiljka, modul 600,

**alumijski profilni raster, mat,** na raspolaganju s EVG Professional, EVG-DALI<sup>4)</sup> ili EVG-Dynamic<sup>4)</sup>, kućište od čeličnog lima, lakirano u bijeloj boji za svjetiljke (slično RAL 9010), IP 20, klasa zaštite I

Oznaka za narudžbu	Žarulje (W)	L (mm)	B (mm)	H (mm)	masa (kg)
<b>EVG, T16, visoka iskoristivost (high efficiency)</b>					
5LF 126 7-1P	1 x 28W	1197	184	51+7	3,5
5LF 126 7-2P	2 x 28W	1197	297	51+7	5,4
5LF 126 7-2M	2 x 14W	597	297	51+7	2,8
5LF 126 7-6M	2 x 14W	597	597	51+7	4,6
5LF 126 7-3M	3 x 14W	597	597	51+7	5,4
<b>EVG, T16, visok svjetlosni tok (high output)</b>					
5LF 126 7-1J	1 x 54W	1197	184	51+7	3,5
5LF 126 7-2J	2 x 54W	1197	294	51+7	5,4
5LF 126 7-2Y	2 x 24W	597	294	51+7	2,8
5LF 126 7-6Y	2 x 24W	597	597	51+7	4,6
5LF 126 7-3Y	3 x 24W	597	597	51+7	5,4

■ za pribor gledaj str. 3/15

## Primjeri svjetiljki sa strukturiranim dizajnom:



## Mjere svjetiljki i izreza u stropu:

**KUĆIŠTE** 1 cijevno  
Oznaka za narudžbu 5LF 1xx x-1x

	LA
14W/24W	580
21W/39W	880
28W/54W	1180
35/49/80W	1480

**KUĆIŠTE** 2 cijevno  
3 cijevno  
2 u 3  
Oznaka za narudžbu 5LF 1xx x-2x  
5LF 1xx x-3x  
5LF 1xx x-6x

KUĆIŠTE	BA	LA
2 cijevno	225	14W/24W 580
3 cijevno	535	21W/39W 880
2 u 3	340	28W/54W 1180
		35/49/80W 1480

EVG = elektronska predspojna naprava

4) Za svjetiljke s EVG-DALI potrebno je u oznaci za narudžbu debelo tiskani broj 7, zamijeniti slovom D.

Za svjetiljke s EVG-Dynamic potrebno je u oznaci za narudžbu debelo tiskani broj 7, zamijeniti brojem 6

Svjetiljka za linije Comfit XS



**Kratki opis**

Sitecove ugradne rasterske svjetiljke Comfit XS se odlikuju svojom vitkošću.

Kućišta svjetiljki za linije na čelnoj su strani bez ruba i na taj način omogućuju raspoređivanje u optički neprekinute svjetlosne linije. Svjetiljke su zbog fleksibilnog i za montažu laganog ugradnog pribora primjerene za jednostavnu montažu u najrazličitije stropne sisteme. Za montažu s polaganjem u sistemske stropove montažni pribor nije potreban. Jednocijevne izvedbe pripremljene su za montažu u lamelne stropove modula 100 (M100).

**Posebnosti**

Visokokvalitetna svjetlotehnika. Rasteri su optimirani tako da svjetiljke postižu visoku pogonsku iskoristivost. Svjetiljke su bez montiranih čelnih rubova. Ugradni modul svjetiljke (M600 ili M625) odredimo s čelnim rubom.

**Tehnika kućišta**

Kućišta i okvir svjetiljke su od čeličnog lima, lakirani u bijeloj boji za svjetiljke (slično RAL 9010). Rub kućišta je izrađen u jednom komadu (bez spojeva). Rasteri se montiraju i skidaju bez oruđa, a zaštita od

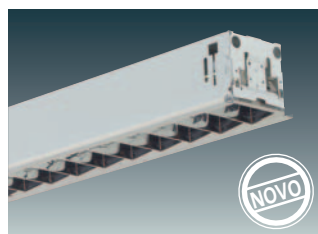
električnog udara ostane učinkovita i kada je raster izvađen iz kućišta i visi na saaji.

**Elektrika**

Sitecove rasterske ugradne svjetiljke Comfit XS ožičene su za direktni priključak na električnu mrežu, serijske izvedbe s EVG. Peteropolna priključnica, max. 2,5 mm<sup>2</sup>. *Instabus EIB* i EVG-Dynamic, EVG-DALI na zahtjev.

**Svjetlotehnika**

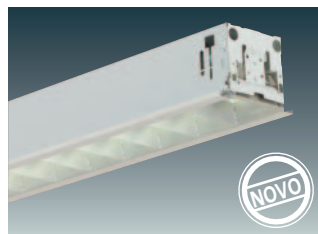
- parabolni raster BAP 65, eloksiran visokim sjajem, refleksno ojačan  $L \leq 1000 \text{ cd/m}^2$  kod kutova isijavanja  $\geq 65^\circ$  u svim smjerovima
- aluminijski profilni raster s profilnim poprečnim lamelama, mat eloksiran
- dekorativna satinirana ploča od PMMA
- alternativni svjetlotehnički pribor na zahtjev:
  - parabolni raster BAP 65, od refleksno ojačanog aluminijskog eloksiran visokim sjajem.
  - $L \leq 200 \text{ cd/m}^2$  kod kutova isijavanja  $\geq 65^\circ$  u svim smjerovima
  - parabolni raster BAP 65, mat
  - $L \leq 1000 \text{ cd/m}^2$  kod kutova isijavanja  $\geq 65^\circ$  u svim smjerovima



**Comfit XS**

svjetiljka za linije za ugradnju u strop, **parabolni raster BAP 65, visokosjajni**,  $L \leq 1000 \text{ cd/m}^2$  kod kutova isijavanja  $\geq 65^\circ$  u svim smjerovima, EVG Professional T16, kućište od čeličnog lima, u bijeloj boji za svjetiljke (slično RAL 9010), stupanj zaštite: IP 20, klasa zaštite I (zaštitno uzemljenje)

- bez čelnih rubova  
pribor na str. 3/15



**Comfit XS**

svjetiljka za linije za ugradnju u strop, **aluminijski profilni raster, mat**, EVG Professional T16, kućište od čeličnog lima, u bijeloj boji za svjetiljke (slično RAL 9010), stupanj zaštite: IP 20, klasa zaštite I (zaštitno uzemljenje)

- bez čelnih rubova  
pribor na str. 3/15



**Comfit XS**

svjetiljka za linije za ugradnju u strop, **dekorativna satinirana ploča od PMMA**, EVG Professional T16, kućište od čeličnog lima, u bijeloj boji za svjetiljke (slično RAL 9010), stupanj zaštite: IP 20, klasa zaštite I (zaštitno uzemljenje)

- bez čelnih rubova  
pribor na str. 3/15

Oznaka za narudžbu	Žarulje (W)	L1 <sup>1)</sup> (mm)	B (mm)	H (mm)	masa (kg)
<b>EVG, T16 (visoka iskoristivost / high efficiency)</b>					
5LF 41B 7-1P	1 x 28W	1177	114	84	3,0
5LF 41B 7-1R	1 x 35W	1477	114	84	3,6
5LF 41B 7-2P	2 x 28W	1177	198	84	4,4
5LF 41B 7-2R	2 x 35W	1477	198	84	5,3
<b>EVG, T16 (visok svjetlosni tok / high output)</b>					
5LF 41B 7-1F	1 x 49W	1477	114	84	3,6
5LF 41B 7-1J	1 x 54W	1177	114	84	3,0
5LF 41B 7-1X	1 x 80W	1477	114	84	3,6
5LF 41B 7-2F	2 x 49W	1477	198	84	5,3
5LF 41B 7-2J	2 x 54W	1177	198	84	4,4
5LF 41B 7-2X	2 x 80W	1477	198	84	5,3

1) dužina bez čelnog ruba - čelni rub potrebno je naručiti posebno.  
Ukupna dužina s čelnim rubom: Modul 600 = L1 + 22 mm; Modul 625 = L1 + 72 mm  
■ jednodijelne su izvedbe pripremljene za montažu u lamelne stropove M100. Pribor str. 3/15

Oznaka za narudžbu	Žarulje (W)	L1 <sup>1)</sup> (mm)	B (mm)	H (mm)	masa (kg)
<b>EVG, T16 (visoka iskoristivost / high efficiency)</b>					
5LF 416 7-1P	1 x 28W	1177	114	84	3,0
5LF 416 7-1R	1 x 35W	1477	114	84	3,6
5LF 416 7-2P	2 x 28W	1177	198	84	4,4
5LF 416 7-2R	2 x 35W	1477	198	84	5,3
<b>EVG, T16 (visok svjetlosni tok / high output)</b>					
5LF 416 7-1F	1 x 49W	1477	114	84	3,6
5LF 416 7-1J	1 x 54W	1177	114	84	2,9
5LF 416 7-1X	1 x 80W	1477	114	84	3,6
5LF 416 7-2F	2 x 49W	1477	198	84	5,3
5LF 416 7-2J	2 x 54W	1177	198	84	4,4
5LF 416 7-2X	2 x 80W	1477	198	84	5,3

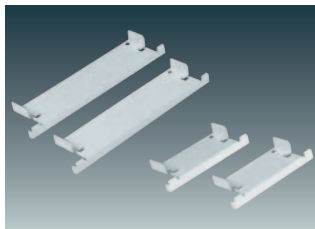
1) dužina bez čelnog ruba - čelni rub potrebno je naručiti posebno.  
Ukupna dužina s čelnim rubom: Modul 600 = L1 + 22 mm; Modul 625 = L1 + 72 mm  
■ jednodijelne su izvedbe pripremljene za montažu u lamelne stropove M100. Pribor str. 3/15

Oznaka za narudžbu	Žarulje (W)	L1 <sup>1)</sup> (mm)	B (mm)	H (mm)	masa (kg)
<b>EVG, T16 (visoka iskoristivost / high efficiency)</b>					
5LF 41W 7-1P	1 x 28W	1177	114	84	3,0
5LF 41W 7-1R	1 x 35W	1477	114	84	3,6
5LF 41W 7-2P	2 x 28W	1177	198	84	4,4
5LF 41W 7-2R	2 x 35W	1477	198	84	5,3
<b>EVG, T16 (visok svjetlosni tok / high output)</b>					
5LF 41W 7-1F	1 x 49W	1477	114	84	3,6
5LF 41W 7-1J	1 x 54W	1177	114	84	2,9
5LF 41W 7-2F	2 x 49W	1477	198	84	5,3

1) dužina bez čelnog ruba - čelni rub potrebno je naručiti posebno.  
Ukupna dužina s čelnim rubom: Modul 600 = L1 + 22 mm; Modul 625 = L1 + 72 mm  
■ jednodijelne su izvedbe pripremljene za montažu u lamelne stropove M100. Pribor str. 3/15

EVG = elektronska predspojna naprava

## Svjetiljka za linije Comfit XS



**Čelni rub kućišta**  
za svjetiljke Comfit XS, s  
montažom čelnih stranica  
završimo montažu svjetiljke ili  
neprekinute svjetlosne linije

## Oznaka za narudžbu

5LF 900 1-1	M600, L=11 mm, s jednom žaruljom
5LF 900 2-1	M600, L=11 mm, s dvije žarulje
5LF 900 1-2	M625, L=36 mm, s jednom žaruljom
5LF 900 2-2	M625, L=36 mm, s dvije žarulje

## Mjere svjetiljki, izreza u stropu i montaža čelnih rubova:

	L1	B 1-cijev.	B 2-cijev.
14W/24W	577	114	198
21W/39W	877	114	198
28W/54W	1177	114	198
35W/49W/80W	1477	114	198

5LF90011	} M600 Y=10,5mm
5LF90021	
5LF90012	} M625 Y=35,5mm
5LF90022	

## Pojedinačna svjetiljka Comfit Plus



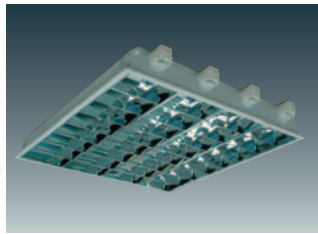
## Kratki opis

Ugradne svjetiljke Comfit Plus odlikuju se svojim kompaktnim mjerama i širokom paletom najrazličitijeg svjetlotehničkog pribora. Svjetiljke su zbog fleksibilnog montažnog pribora primjerene za jednostavnu montažu u najrazličitije stropne sisteme i izrezane stropne otvore. Za montažu s polaganjem u sistemske stropove montažni pribor nije potreban.

## Tehnika kućišta

Kućište svjetiljke od čeličnog lima, lakirano u bijeloj boji za svjetiljke (slično RAL 9010). Rasteri se montiraju bez oruđa, u kućištu ih drže opruge. Od ispadanja su osigurani pričvrstnim sajlama, a zaštita od električnog udara ostaje učinkovita i kad je raster izvađen iz kućišta i visi na sajlji.

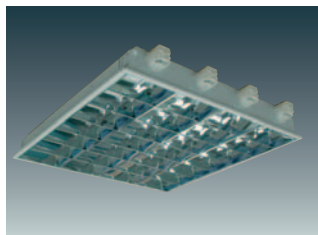
Pokrovi podnožja fluo cijevi u kućište su namješteni samo na jednoj strani.



## Comfit Plus

Pojedinačna svjetiljka, modul 600,

**parabolični raster BAP 65, visokosjajni,  $L \leq 200 \text{ cd/m}^2$  kod kutova isijavanja  $\geq 65^\circ$  u svim smjerovima, na raspolaganju s EVG Professional, EVG-DALI<sup>4)</sup> ili EVG-Dynamic<sup>4)</sup>, kućište od čeličnog lima, lakirano u bijeloj boji za svjetiljke (slično RAL 9010), IP 20, klasa zaštite I**



## Comfit Plus

Pojedinačna svjetiljka, modul 600,

**parabolični raster BAP 65, visokosjajni,  $L \leq 1000 \text{ cd/m}^2$  kod kutova isijavanja  $\geq 65^\circ$  u svim smjerovima, na raspolaganju s EVG Professional, EVG-DALI<sup>4)</sup> ili EVG-Dynamic<sup>4)</sup>, kućište od čeličnog lima, lakirano u bijeloj boji za svjetiljke (slično RAL 9010), IP 20, klasa zaštite I**

## Elektrika

Svjetiljke su ožičene za direktni priključak na električnu mrežu preko tropolne priključnice (EVG-DALI i EVG-Dynamic: tropolna + dvopolna za regulacijski signal), max. 2,5 mm<sup>2</sup>. Serijske izvedbe s EVG, konvencionalnim prigušnicama s niskim gubicima, EVG-DALI<sup>4)</sup> ili EVG-Dynamic<sup>4)</sup>. Izvedbe s konvencionalnim prigušnicama s niskim gubicima paralelno su kompenzirane Instabus EIB i druga električna oprema na zahtjev.

## Svjetlotehnika

## ■ Parabolični raster BAP 65

- aluminij, eloksiran visokim sjajem, refleksno ojačan,  $L \leq 200 \text{ cd/m}^2$  kod kutova isijavanja  $\geq 65^\circ$  u svim smjerovima

## ■ Parabolični raster BAP 65

- aluminij, eloksiran visokim sjajem,  $L \leq 1000 \text{ cd/m}^2$  kod kutova isijavanja  $\geq 65^\circ$  u svim smjerovima

## ■ Aluminijски profilni raster s profiliranim poprečnim lamelama, mat eloksiran

Oznaka za narudžbu	Žarulje (W)	L (mm)	B (mm)	H (mm)	masa (kg)
<b>EVG, T26</b>					
5LP 122 7-1C	1 x 36W	1197 <sup>1)</sup>	182	80 <sup>2)</sup>	3,7
5LP 122 7-1E	1 x 58W	1516 <sup>1)</sup>	182	80 <sup>2)</sup>	3,7
5LP 122 7-2C	2 x 36W	1197 <sup>1)</sup>	297	80+7	5,9
5LP 122 7-2E	2 x 58W	1516 <sup>1)</sup>	297	80+7	5,9
5LP 122 7-3A	3 x 18W	597 <sup>1)</sup>	597	80+7	4,4
5LP 122 7-4A	4 x 18W	597 <sup>1)</sup>	597	80+7	4,3
<b>VVG, T26, paralelno kompenzirane</b>					
5LP 122 5-1C	1 x 36W	1197 <sup>1)</sup>	182	80 <sup>2)</sup>	3,7
5LP 122 5-1E	1 x 58W	1516 <sup>1)</sup>	182	80 <sup>2)</sup>	3,7
5LP 122 5-2C	2 x 36W	1197 <sup>1)</sup>	297	80+7	5,7
5LP 122 5-2E	2 x 58W	1516 <sup>1)</sup>	297	80+7	5,7
5LP 122 5-3A	3 x 18W	597 <sup>1)</sup>	597	80+7	5,2
5LP 122 5-4A	4 x 18W	597 <sup>1)</sup>	597	80+7	5,4
<b>EVG, TC-L</b>					
5LP 722 7-3V	3 x TC-L 24W	437	437	80+7	4,6
5LP 722 7-3W <sup>3)</sup>	3 x TC-L 36W	597	597	80+7	5,0
5LP 722 7-3U	3 x TC-L 55W	597	597	80+7	5,0
<b>VVG, TC-L</b>					
5LP 722 1-3V	3 x TC-L 24W	437	437	80+7	5,4
5LP 722 1-3W <sup>3)</sup>	3 x TC-L 36W	597	597	80+7	6,0

■ Pribor na str. 3/16

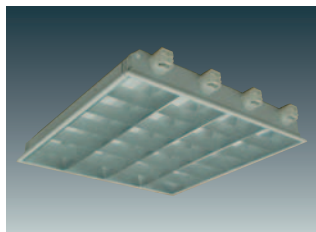
Oznaka za narudžbu	Žarulje (W)	L (mm)	B (mm)	H (mm)	masa (kg)
<b>EVG, T26</b>					
5LP 12B 7-1C	1 x 36W	1197 <sup>1)</sup>	182	80 <sup>2)</sup>	3,7
5LP 12B 7-1E	1 x 58W	1516 <sup>1)</sup>	182	80 <sup>2)</sup>	3,7
5LP 12B 7-2A	2 x 18W	597 <sup>1)</sup>	297	80+7	5,9
5LP 12B 7-2C	2 x 36W	1197 <sup>1)</sup>	297	80+7	5,9
5LP 12B 7-2E	2 x 58W	1516 <sup>1)</sup>	297	80+7	5,9
5LP 12B 7-3A	3 x 18W	597 <sup>1)</sup>	597	80+7	4,4
5LP 12B 7-4A	4 x 18W	597 <sup>1)</sup>	597	80+7	4,3
5LP 12B 7-4C	4 x 36W	1197 <sup>1)</sup>	597	80+7	4,3
<b>VVG, T26, paralelno kompenzirana</b>					
5LP 12B 5-1C	1 x 36W	1197 <sup>1)</sup>	182	80 <sup>2)</sup>	3,7
5LP 12B 5-1E	1 x 58W	1516 <sup>1)</sup>	182	80 <sup>2)</sup>	3,7
5LP 12B 5-2A	2 x 18W	597 <sup>1)</sup>	297	80+7	5,7
5LP 12B 5-2C	2 x 36W	1197 <sup>1)</sup>	297	80+7	5,7
5LP 12B 5-2E	2 x 58W	1516 <sup>1)</sup>	297	80+7	5,7
5LP 12B 5-3A	3 x 18W	597 <sup>1)</sup>	597	80+7	5,2
5LP 12B 5-4A	4 x 18W	597 <sup>1)</sup>	597	80+7	5,4
5LP 12B 5-4C	4 x 36W	1197 <sup>1)</sup>	597	80+7	5,4
<b>EVG, TC-L</b>					
5LP 72B 7-3V	3 x TC-L 24W	437	437	80+7	4,6
5LP 72B 7-3W <sup>3)</sup>	3 x TC-L 36W	597	597	80+7	5,0
5LP 72B 7-3U	3 x TC-L 55W	597	597	80+7	5,0
<b>VVG, TC-L</b>					
5LP 72B 1-3V	3 x TC-L 24W	437	437	80+7	5,4
5LP 72B 1-3W <sup>3)</sup>	3 x TC-L 36W	597	597	80+7	6,0

■ Pribor na str. 3/16

EVG = elektronska predspojna naprava  
VVG = konvencionalna prigušnica s niskim gubicima

- 1) bez jednostrano namještenih pokrova podnožja fluo cijevi
- 2) ugradna dubina na mjestu predspojne naprave je 105 mm
- 3) na zahtjev
- 4) Za svjetiljke s EVG-DALI potrebno je u oznaci za narudžbu debelo tiskani broj 7, zamijeniti slovom D.  
Za svjetiljke s EVG-Dynamic potrebno je u oznaci za narudžbu debelo tiskani broj 7, zamijeniti brojem 6

## Pojedinačna svjetiljka Comfit Plus



**Comfit Plus**  
Pojedinačna svjetiljka, modul 600,  
**alumijski profilni raster, mat,**  
na raspolaganju s EVG  
Professional, EVG-DALI<sup>4)</sup> ili  
EVG-Dynamic<sup>4)</sup>, kućište od  
čeličnog lima, lakirano u bijeloj  
boji za svjetiljke (slično RAL  
9010), IP 20, klasa zaštite I

Oznaka za narudžbu	Žarulje (W)	L (mm)	B (mm)	H (mm)	masa (kg)
<b>EVG, T26</b>					
5LP 126 7-1C	1 x 36W	1197 <sup>1)</sup>	182	80 <sup>2)</sup>	3,7
5LP 126 7-1E	1 x 58W	1516 <sup>1)</sup>	182	80 <sup>2)</sup>	3,7
5LP 126 7-2A	2 x 18W	597 <sup>1)</sup>	297	80+7	5,9
5LP 126 7-2C	2 x 36W	1197 <sup>1)</sup>	297	80+7	5,9
5LP 126 7-2E	2 x 58W	1516 <sup>1)</sup>	297	80+7	5,9
5LP 126 7-3A	3 x 18W	597 <sup>1)</sup>	597	80+7	4,4
5LP 126 7-4A	4 x 18W	597 <sup>1)</sup>	597	80+7	4,3
5LP 126 7-4C	4 x 36W	1197 <sup>1)</sup>	597	80+7	4,3
<b>VVG, T26, paralelno kompenzirana</b>					
5LP 126 5-1C	1 x 36W	1197 <sup>1)</sup>	182	80 <sup>2)</sup>	3,7
5LP 126 5-1E	1 x 58W	1516 <sup>1)</sup>	182	80 <sup>2)</sup>	3,7
5LP 126 5-2A	2 x 18W	597 <sup>1)</sup>	297	80+7	5,7
5LP 126 5-2C	2 x 36W	1197 <sup>1)</sup>	297	80+7	5,7
5LP 126 5-2E	2 x 58W	1516 <sup>1)</sup>	297	80+7	5,7
5LP 126 5-3A	3 x 18W	597 <sup>1)</sup>	597	80+7	5,2
5LP 126 5-4A	4 x 18W	597 <sup>1)</sup>	597	80+7	5,4
5LP 126 5-4C	4 x 36W	1197 <sup>1)</sup>	597	80+7	5,4
<b>EVG, TC-L</b>					
5LP 726 7-3V	3 x TC-L 24W	437	437	80+7	4,6
5LP 726 7-3W <sup>3)</sup>	3 x TC-L 36W	597	597	80+7	5,0
5LP 726 7-3U	3 x TC-L 55W	597	597	80+7	5,0
<b>VVG, TC-L</b>					
5LP 726 1-3V	3 x TC-L 24W	437	437	80+7	5,4
5LP 726 1-3W <sup>3)</sup>	3 x TC-L 36W	597	597	80+7	6,0

1) bez jednostrano namještenih pokrova podnožja fluo cijevi

2) ugradna dubina na mjestu predspojne naprave je 105 mm

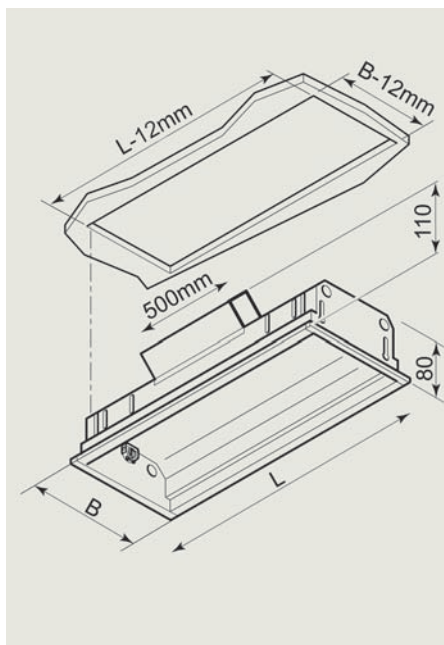
3) na zahtjev

4) Za svjetiljke s EVG-DALI potrebno je u oznaci za narudžbu debelo tiskani broj 7, zamijeniti slovom D.

Za svjetiljke s EVG-Dynamic potrebno je u oznaci za narudžbu debelo tiskani broj 7, zamijeniti brojem 6

■ Pribor na str. 3/16

## Mjere svjetiljki i izreza u stropu:



COMFIT® Plus		
M600		
	L	B
1x36W	1197	182
1x58W	1497	182
2x18W	197	297
2x36W	1197	297
2x58W	1497	297
3x18W	597	597
3xTC-L 36W	597	597
3xTC-L 24W	437	437
3xTC-L 55W	537	597
4x18W	597	597
4x36W	1197	597

EVG = elektronska predspojna naprava  
VVG = konvencionalna prigušnica s niskim gubicima

## Pojedinačna svjetiljka Comfit Plus

**Kratki opis**

Ugradne svjetiljke Comfit Plus se odlikuju svojim kompaktnim mjerama i širokom paletom najrazličitijeg svjetlotehničkog pribora. Svjetiljke su zbog fleksibilnog montažnog pribora primjerene za jednostavnu montažu u najrazličitije stropne sisteme i izrezane stropne otvore. Za montažu s polaganjem u sistemske stropove montažni pribor nije potreban.

**Tehnika kućišta**

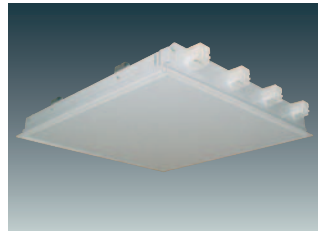
Kućište svjetiljke od čeličnog lima, lakirano u bijeloj boji za svjetiljke (slično RAL 9010). Ploče se montiraju bez oruđa, u kućištu ih drže čelične opruge.

**Ploču skinemo s kukicom koja je priložena svjetiljci.**

Zaštita od električnog udara ostane učinkovita i kad ploča visi na dvije čelične opruge.

Pokrovi podnožja fluo cijevi na kućište su postavljeni samo na jednoj strani.

Svjetiljke imaju zaštitni stupanj IP 40 od strane svjetlotehničkog pribora (opalne prizmatične ploče) i IP 20 prema stropnoj šupljini.

**Comfit Plus**

Pojedinačna svjetiljka, modul 600, s **ravnom opalnom pločom**, na raspolaganju s EVG Professional, EVG-DALI<sup>4)</sup> ili EVG-Dynamic<sup>4)</sup>, kućište od čeličnog lima, lakirano u bijeloj boji za svjetiljke (slično RAL 9010), IP 40, klasa zaštite I

**Comfit Plus**

Pojedinačna svjetiljka, modul 600, s **ravnom prizmatičnom pločom**, na raspolaganju s EVG Professional, EVG-DALI<sup>4)</sup> ili EVG-Dynamic<sup>4)</sup>, kućište od čeličnog lima, lakirano u bijeloj boji za svjetiljke (slično RAL 9010), IP 40, klasa zaštite I

**Elektrika**

Svjetiljke su ožičene za direktni priključak na električnu mrežu preko trolpolne priključnice (EVG-DALI i EVG-Dynamic: trolpolna + dvopolna za regulacijski signal), max. 2,5 mm<sup>2</sup>. Serijske izvedbe s EVG, konvencionalnim prigušnicama s niskim gubicima, EVG-DALI<sup>4)</sup> ili EVG-Dynamic<sup>4)</sup>. Izvedbe s konvencionalnim prigušnicama s niskim gubicima paralelno su kompenzirane.

*Instabus EIB* i druga električna oprema na zahtjev.

**Svjetlotehnika**

- Opalna ravna ploča
- Prizmatična ravna ploča

Oznaka za narudžbu	Žarulje (W)	L (mm)	B (mm)	H (mm)	masa (kg)
<b>EVG, T26</b>					
5LP 12W 7-2C	2 x 36W	1197	297	80	5,0
5LP 12W 7-4A	4 x 18W	597	597	80	5,2
<b>VVG, T26, paralelno kompenzirana</b>					
5LP 12W 5-2C	2 x 36W	1197	297	80	5,6
5LP 12W 5-4A	4 x 18W	597	597	80	5,7

■ za pribor gledaj str. 3/16

Oznaka za narudžbu	Žarulje (W)	L (mm)	B (mm)	H (mm)	masa (kg)
<b>EVG, T26</b>					
5LP 128 7-2C	2 x 36W	1197	297	80	5,0
5LP 128 7-4A	4 x 18W	597	597	80	5,2
<b>VVG, T26, paralelno kompenzirana</b>					
5LP 128 5-2C	2 x 36W	1197	297	80	5,7
5LP 128 5-4A	4 x 18W	597	597	80	5,7

■ za pribor gledaj str. 3/16

**Mjere svjetiljki i izreza na strani 10!**

EVG = elektronska predspojna naprava  
VVG = konvencionalna prigušnica s niskim gubicima

4) Za svjetiljke s EVG-DALI potrebno je u oznaci za narudžbu debelo tiskani broj 7, zamijeniti slovom D.  
Za svjetiljke s EVG-Dynamic potrebno je u oznaci za narudžbu debelo tiskani broj 7, zamijeniti brojem 6

## Svjetiljka za linije Comfit Plus

**Kratki opis**

Ugradne svjetiljke Comfit odlikuju se svojim kompaktnim mjerama i širokom paletom najrazličitijeg svjetlotehničkog pribora. Kućišta svjetiljki za linije na čelnoj su strani bez ruba i na taj način omogućuju raspoređivanje u optički neprekinute svjetlosne linije. Svjetiljke su zbog fleksibilnog montažnog pribora primjerene za jednostavnu montažu u najrazličitije stropne sisteme i izrezane stropne otvore. Za montažu s polaganjem u sistemske stropove montažni pribor nije potreban.

**Tehnika kućišta**

Kućište svjetiljke od čeličnog lima, lakirano u bijeloj boji za svjetiljke (slično RAL 9010), bez čelnih rubova. Za prvu i zadnju svjetiljku u liniji na raspolaganju su kompleti čelnih rubova.

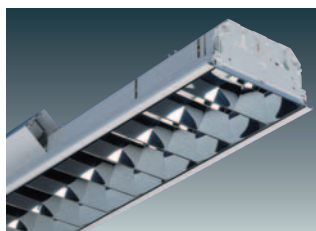
**Elektrika**

Svjetiljke su ožičene za direktni priključak na električnu mrežu preko trolpolne priključnice (EVG-DALI i EVG-Dynamic: trolpolna + dvopolna za regulacijski signal), max. 2,5 mm<sup>2</sup>. Serijske izvedbe s EVG,

konvencionalnim prigušnicama s niskim gubicima, EVG-DALI<sup>4)</sup> ili EVG-Dynamic<sup>4)</sup>. Izvedbe s konvencionalnim prigušnicama s niskim gubicima su po želji pripremljene za serijsku kompenzaciju (s kondenzatorskom priključnicom i montažnim kutnikom) ili paralelno kompenzirane<sup>4)</sup> (s ugrađenim kondenzatorom). *Instabus EIB* i druga električna oprema na zahtjev.

**Svjetlotehnika**

- Parabolični raster BAP 65
  - aluminij, eloksiran visokim sjajem, refleksno ojačan,  $L \leq 200 \text{ cd/m}^2$  kod kutova isijavanja  $\geq 65^\circ$  u svim smjerovima
- Parabolični raster BAP 65
  - aluminij, eloksiran visokim sjajem,  $L \leq 1000 \text{ cd/m}^2$  kod kutova isijavanja  $\geq 65^\circ$  u svim smjerovima
- Aluminijski profilni raster s profiliranim poprečnim lamelama, mat eloksiran
- Reflektor s asimetričnom raspodjelom (wallwasher), eloksiran svilenom mat, za ravnomjerno osvijetljenje zidova, regala ili ploča

**Comfit Plus**

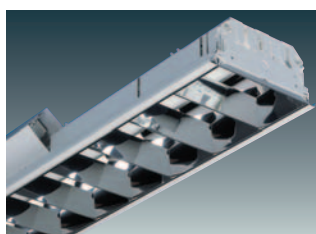
Svjetiljka za linije, **parabolični raster BAP 65, visokosjajni**,  $L \leq 200 \text{ cd/m}^2$  kod kutova isijavanja  $\geq 65^\circ$  u svim smjerovima, na raspolaganju s EVG Professional, EVG-DALI<sup>4)</sup> ili EVG-Dynamic<sup>4)</sup>, kućište od čeličnog lima, lakirano u bijeloj boji za svjetiljke (slično RAL 9010), IP 20, klasa zaštite I

- bez čelnih rubova

Oznaka za narudžbu	Žarulje (W)	L1 (mm)	B (mm)	H (mm)	masa (kg)
<b>EVG, T26</b>					
5LP 412 7-1C	1 x 36W	1225	182	80 <sup>2)</sup>	3,7
5LP 412 7-1E	1 x 58W	1525	182	80 <sup>2)</sup>	3,7
5LP 412 7-2C	2 x 36W	1225	309	80+7	3,7
5LP 412 7-2E	2 x 58W	1525	309	80+7	3,7
<b>VVG, T26</b>					
5LP 412 1-1C	1 x 36W	1225	182	80 <sup>2)</sup>	4,3
5LP 412 1-1E	1 x 58W	1525	182	80 <sup>2)</sup>	5,7
5LP 412 1-2C	2 x 36W	1225	309	80+7	4,3
5LP 412 1-2E	2 x 58W	1525	309	80+7	5,7

2) ugradna dubina u okolini predspojne naprave: VG = 105 mm

- svjetiljka za linije bez čelnih rubova (= L1), komplete čelnih rubova (L = 2 x 11 mm) potrebno je dodatno naručiti
- za pribor gledaj str. 3/16

**Comfit Plus**

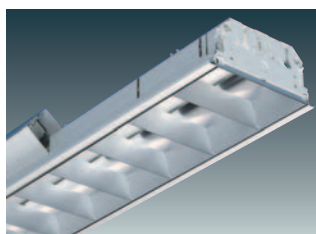
Svjetiljka za linije, **parabolični raster BAP 65, visokosjajni**,  $L \leq 1000 \text{ cd/m}^2$  kod kutova isijavanja  $\geq 65^\circ$  u svim smjerovima, na raspolaganju s EVG Professional, EVG-DALI<sup>4)</sup> ili EVG-Dynamic<sup>4)</sup>, kućište od čeličnog lima, lakirano u bijeloj boji za svjetiljke (slično RAL 9010), IP 20, klasa zaštite I

- bez čelnih rubova

Oznaka za narudžbu	Žarulje (W)	L1 (mm)	B (mm)	H (mm)	masa (kg)
<b>EVG, T26</b>					
5LP 41B 7-1C	1 x 36W	1225	182	80 <sup>2)</sup>	3,7
5LP 41B 7-1E	1 x 58W	1525	182	80 <sup>2)</sup>	3,7
5LP 41B 7-2C	2 x 36W	1225	309	80+7	3,7
5LP 41B 7-2E	2 x 58W	1525	309	80+7	3,7
<b>VVG, T26</b>					
5LP 41B 1-1C	1 x 36W	1225	182	80 <sup>2)</sup>	4,3
5LP 41B 1-1E	1 x 58W	1525	182	80 <sup>2)</sup>	5,7
5LP 41B 1-2C	2 x 36W	1225	309	80+7	4,3
5LP 41B 1-2E	2 x 58W	1525	309	80+7	5,7

2) ugradna dubina u okolini predspojne naprave: VG = 105 mm

- svjetiljka za linije bez čelnih rubova (= L1), komplete čelnih rubova (L = 2 x 11 mm) potrebno je dodatno naručiti
- za pribor gledaj str. 3/16

**Comfit Plus**

Svjetiljka za linije, **aluminijски profilni raster, mat**, na raspolaganju s EVG Professional, EVG-DALI<sup>4)</sup> ili EVG-Dynamic<sup>4)</sup>, kućište od čeličnog lima, lakirano u bijeloj boji za svjetiljke (slično RAL 9010), IP 20, klasa zaštite I

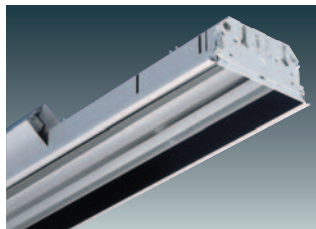
- bez čelnih rubova

Oznaka za narudžbu	Žarulje (W)	L1 (mm)	B (mm)	H (mm)	masa (kg)
<b>EVG, T26</b>					
5LP 416 7-1C	1 x 36W	1225	182	80 <sup>2)</sup>	3,7
5LP 416 7-1E	1 x 58W	1525	182	80 <sup>2)</sup>	3,7
5LP 416 7-2C	2 x 36W	1225	309	80+7	3,7
5LP 416 7-2E	2 x 58W	1525	309	80+7	3,7
<b>VVG, T26</b>					
5LP 416 1-1C	1 x 36W	1225	182	80 <sup>2)</sup>	4,3
5LP 416 1-1E	1 x 58W	1525	182	80 <sup>2)</sup>	5,7
5LP 416 1-2C	2 x 36W	1225	309	80+7	4,3
5LP 416 1-2E	2 x 58W	1525	309	80+7	5,7

2) ugradna dubina u okolini predspojne naprave: VG = 105 mm

- svjetiljka za linije bez čelnih rubova (= L1), komplete čelnih rubova (L = 2 x 11 mm) potrebno je dodatno naručiti
- za pribor gledaj str. 3/16

## Svjetiljka za linije Comfit Plus



**Comfit Plus**  
Svjetiljka za linije, **reflektor s asimetričnom raspodjelom (wallwasher)**, **svileno mat**, na raspolaganju s EVG Professional, konvencionalnom prigušnicom s niskim gubicima<sup>4)</sup>, EVG-DALI<sup>4)</sup> ili EVG-Dynamic<sup>4)</sup>, kućište od čeličnog lima, lakirano u bijeloj boji za svjetiljke (slično RAL 9010), IP 20, klasa zaštite I (zaštitno uzemljenje)

- bez čelnih rubova

Oznaka za narudžbu	Žarulje (W)	L1 (mm)	B (mm)	H (mm)	masa (kg)
<b>EVG, T26</b>					
5LP 419 7-1C	1 x 36W	1225	182	80 <sup>2)</sup>	3,7
5LP 419 7-1E	1 x 58W	1525	182	80 <sup>2)</sup>	3,7
<b>VVG, T26</b>					
5LP 419 1-1C	1 x 36W	1225	182	80 <sup>2)</sup>	4,3
5LP 419 1-1E	1 x 58W	1525	182	80 <sup>2)</sup>	5,7

2) ugradna dubina u okolici predspojne naprave: VG = 105 mm

■ svjetiljka za linije bez čelnih rubova (= L1), komplete čelnih rubova (L = 2 x 11 mm) potrebno je dodatno naručiti

■ za pribor gledaj str. 3/16



**Čelni rub kućišta**  
za natik na svjetiljke za linije

Oznaka za narudžbu	
5LP 900 1-1 1	komplet = 2 komada (za jednocijevne izvedbe B=182)
5LP 900 1-2 1	komplet = 2 komada (za dvocijevne izvedbe B=309)

■ za svaku svjetlosnu liniju potrebna su 2 komada (1 komplet)

## Uputstvo za montažu

Stropni izrez: DA = LA x BA

LA = (n x L1) + 10 mm

n: broj svjetiljki

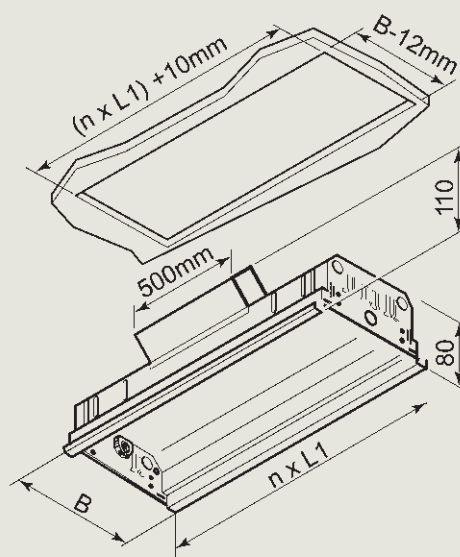
BA = B - 12 mm

L1, B: gledaj tablicu

Za svaku svjetlosnu liniju su potrebna 2 čelna ruba (L = 2 x 11 mm)

Mjere svjetiljki i izreza u stropu:

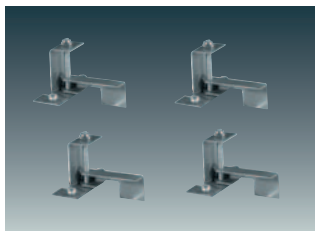
	L1	B
1x36W	1225	182
1x58W	1525	182
2x36W	1225	309
2x58W	1525	309



EVG = elektronska predspojna naprava  
VVG = konvencionalna prigušnica s niskim gubicima

4) Za svjetiljke s EVG-DALI potrebno je u oznaci za narudžbu debelo tiskani broj 7, zamijeniti slovom D.  
Za svjetiljke s EVG-Dynamic potrebno je u oznaci za narudžbu debelo tiskani broj 7, zamijeniti brojem 6  
Za paralelno kompenzirane svjetiljke potrebno je u oznaci za narudžbu debelo tiskani broj 1, zamijeniti brojem 2.

## Pribor – Quadrature



**Montažni pribori**  
za nosive profile ili naležne površine, namještene paralelno sa svjetiljkom

### Oznaka za narudžbu

#### za kućišta svjetiljki: B = 353 mm

5LM 591 0-2 područje zahvata 34 - 45 mm

5LM 591 0-4 područje zahvata 45 - 56 mm

#### za kućišta svjetiljki: B = 622 mm i B = 597 mm

5LM 591 0-1 samo za modularne stropove s visinom T-profila 38 mm

5LM 591 0-3 područje zahvata 37 - 48 mm

5LM 591 0-4 područje zahvata 59 - 70 mm

■ komplet = 4 kom.



**Vakumski otvarač**  
gumeni vakumski čep za jednostavno otvaranje ploče kod izmjene žarulja

### Oznaka za narudžbu

5LJ 484 0-0XJ

■ za jednostavnije otvaranje ugradnih svjetiljki Quadrature preporučamo upotrebu dvaju otvarača

## Pribor – SiLUNA/Sylta

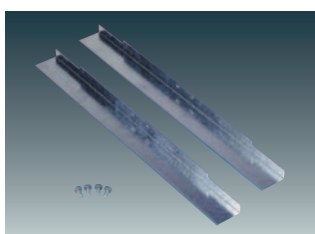


**Dodatna priključnica**  
za ugradnju u svjetiljke dvopolna (L2, L3), max. 2,5 mm<sup>2</sup>

### Oznaka za narudžbu

5LJ 800 0-2XK

■ kod peteropolnog priključenja svjetiljki ili peteropolnog linijskog ožičenja potreban je za svaku svjetiljku po jedan komad



**Montažni kutnici**  
za montažu na prečnoj strani svjetiljke  
područje zahvata: 25-50 mm

### Oznaka za narudžbu

#### za SiLUNA

5LJ 951 0-1 za širinu kućišta B = 309 mm (kom.)

5LJ 951 0-2 za širinu kućišta B = 623 mm (kom.)

5LJ 951 0-3 za širinu kućišta B = 597 mm (kom.)

#### za Sylta

5MS 900 11 za širinu kućišta B = 310/623 mm (kom.)

■ za jednu svjetiljku su potrebna dva komada (komplet = 2 komada)

## Pripor – Comfit M

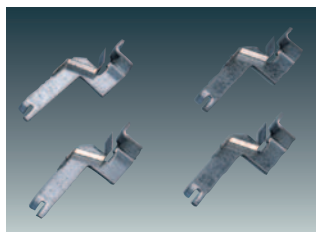


**Montažni pribori-držači**  
za nosive profile ili naležne  
površine, namještene paralelno sa  
svjetiljkom  
za svjetiljke Comfit M:  
s jednom žaruljom, B = 182 mm  
s dvije žarulje, B = 297 mm  
B = 309 mm  
s tri žarulje, B = 597 mm  
B = 622 mm

## Oznaka za narudžbu

5LF 900 1-4XC područje zahvata 21-36 mm

- za jednu su svjetiljku potrebna četiri komada (komplet = 4 kom.)
- primjereni za sistemske stropove modula 600 (širina kućišta B = 597 mm i B = 297 mm) i 625 mm (širina kućišta B = 622 mm i B = 309 mm)



## Oznaka za narudžbu

5LF 900 2-4XC područje zahvata 36-50 mm

- za jednu su svjetiljku potrebna četiri komada (komplet = 4 kom.)
- primjereni za sistemske stropove modula 600 (širina kućišta B = 597 mm i B = 297 mm) i 625 mm (širina kućišta B = 622 mm i B = 309 mm)

**Montažni pribori-držači**  
s pomoćnim nosivim profilom, za  
svjetiljke Comfit M:  
s dvije žarulje, B = 297 mm <sup>1)</sup>  
B = 309 mm <sup>2)</sup>

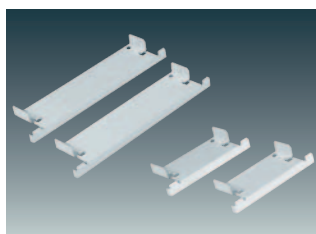
## Oznaka za narudžbu

5LF 901 1-0XC modul 625 <sup>1)</sup>  
5LF 902 1-0XC modul 600 <sup>2)</sup>

- 1) sistemski strop modula 625, širina svjetiljki B = 622 mm  
2) sistemski strop modula 600, širina svjetiljki B = 597 mm

- za jednu je svjetiljku potreban jedan komplet
- pričvršćenje na vodoravnom boku stropnih nosivih profila (visina nosivih profila kod toga nije bitna)

## Pripor – Comfit XS



**Čelni rub kućišta**  
za svjetiljke Comfit XS,  
s montažom čelnih stranica  
završimo montažu svjetiljke ili  
neprekinute linije svjetiljki  
Comfit

## Oznaka za narudžbu

5LF 900 1-1 M600, L=11 mm, s jednom žaruljom  
5LF 900 2-1 M600, L=11 mm, s dvije žarulje  
5LF 900 1-2 M625, L=36 mm, s jednom žaruljom  
5LF 900 2-2 M625, L=36 mm, s dvije žarulje

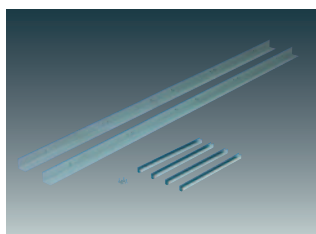


**Montažni pribori-držači**  
za nosive profile ili naležne  
površine, namještene paralelno  
sa svjetiljkom

## Oznaka za narudžbu

5LP 900 0-0XC područje zahvata 18-33 mm  
5LP 900 1-0XC područje zahvata 31-50 mm

- za jednu su svjetiljku potrebna četiri komada (komplet = 4 kom.)
- maksimalna nosiva širina naležne površine = 25 mm

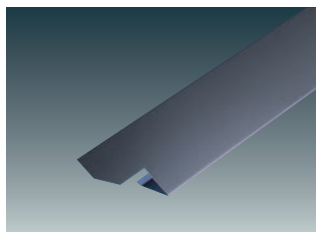


**Montažni kutnici**  
za montažu u lamelne stropove  
M100 na uzdužnoj strani  
svjetiljke  
područje zahvata: 25-35 mm

## Oznaka za narudžbu

5LF 901 1 L = 1150 mm  
5LF 901 2 L = 1450 mm

## Pribor – Comfit Plus



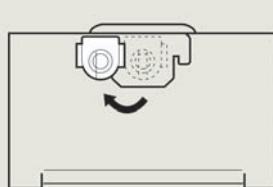
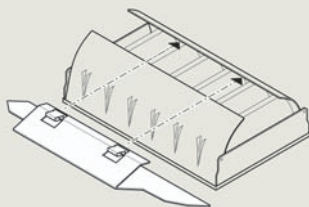
**Dodatni reflektor s asimetričnom raspodjelom** za ugradne svjetiljke s jednom žaruljom

- dodatni se reflektor natakne na stranicu rastera sa simetričnom raspodjelom i učvrsti oprugama. Podnožja za fluo cijevi treba pomaknuti u asimetrični položaj

**Oznaka za narudžbu**

Oznaka za narudžbu	Za žarulju
<b>aluminij, s visokim sjajem</b>	
5LP 972 0-1C	1 x 36W
5LP 972 0-1E	1 x 58W
<b>aluminij, svilen mat</b>	
5LP 970 0-1C	1 x 36W
5LP 970 0-1E	1 x 58W

## Montažno uputstvo



smjer sijevanja



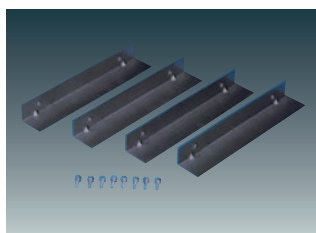
## Čelni rub kućišta

za natik na svjetiljke za linije

**Oznaka za narudžbu**

5LP 900 1-1	1 komplet = 2 komada (za jednocijevne izvedbe B=182)
5LP 900 1-2	1 komplet = 2 komada (za dvocijevne izvedbe B=309)

- za svaku svjetlosnu liniju potrebna su 2 komada (1 komplet)



## Montažni kutnici

za montažu na uzdužnoj ili prečnoj strani svjetiljki Comfit Plus

**Oznaka za narudžbu**

<b>za 1 cijevne žarulje</b>	
5LP 950 1-1	1 komplet = 4 kom.
5LP 950 1-4	1 komplet = 16 kom.
<b>za 2 cijevne žarulje</b>	
5LP 950 2-1	1 komplet = 4 kom.
5LP 950 2-4	1 komplet = 16 kom.

- kod uzdužne montaže naležnih kutnika četiri kom. po svjetiljki, područje zahvata 25 - 67 mm
- kod montaže u lamelne stropove M100 (uzdužno s panelima) potrebna su četiri komada
- Pribor za 3 i 4-cijevne izvedbe na upit



## Montažni pribori-držači

za nosive profile ili naležne površine, namještene paralelno sa svjetiljkom

**Oznaka za narudžbu**

5LP 900 0-OXC	područje zahvata 18-33mm (komplet)
5LP 900 1-OXC	područje zahvata 31-50mm (komplet)

- za jednu svjetiljku potrebna su četiri komada (komplet = 4 kom.)
- maksimalna nosiva širina naležne površine = 25 mm



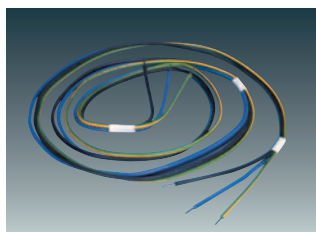
## Dodatna priključnica

za ugradnju u svjetiljke dvopolna (L2, L3), max. 2,5 mm<sup>2</sup>

**Oznaka za narudžbu**

5LJ 800 0-2XK

- kod peteropolnog priključenja svjetiljke ili peteropolnog linijskog ožičenja, potreban je za svaku svjetiljku po jedan komad



**Komplet za linijsko ožičenje** za linijsko ožičenje od svjetiljke do svjetiljke kod svjetiljki za linije

**Oznaka za narudžbu**

<b>za 36W</b>	
5LY 911 5	3 x 1,5 mm <sup>2</sup>
5LY 911 7	5 x 1,5 mm <sup>2</sup>
<b>za 58W</b>	
5LY 911 6	3 x 1,5 mm <sup>2</sup>
5LY 911 8	5 x 1,5 mm <sup>2</sup>

- kabelsku uvodnicu potrebno je kod pojedinačnih svjetiljki naručiti posebno
- kod pojedinačnih svjetiljki potrebno je u slučaju peteropolnog linijskog ožičenja naručiti za svaku svjetiljku još dodatnu dvopolnu priključnicu (L2, L3)

