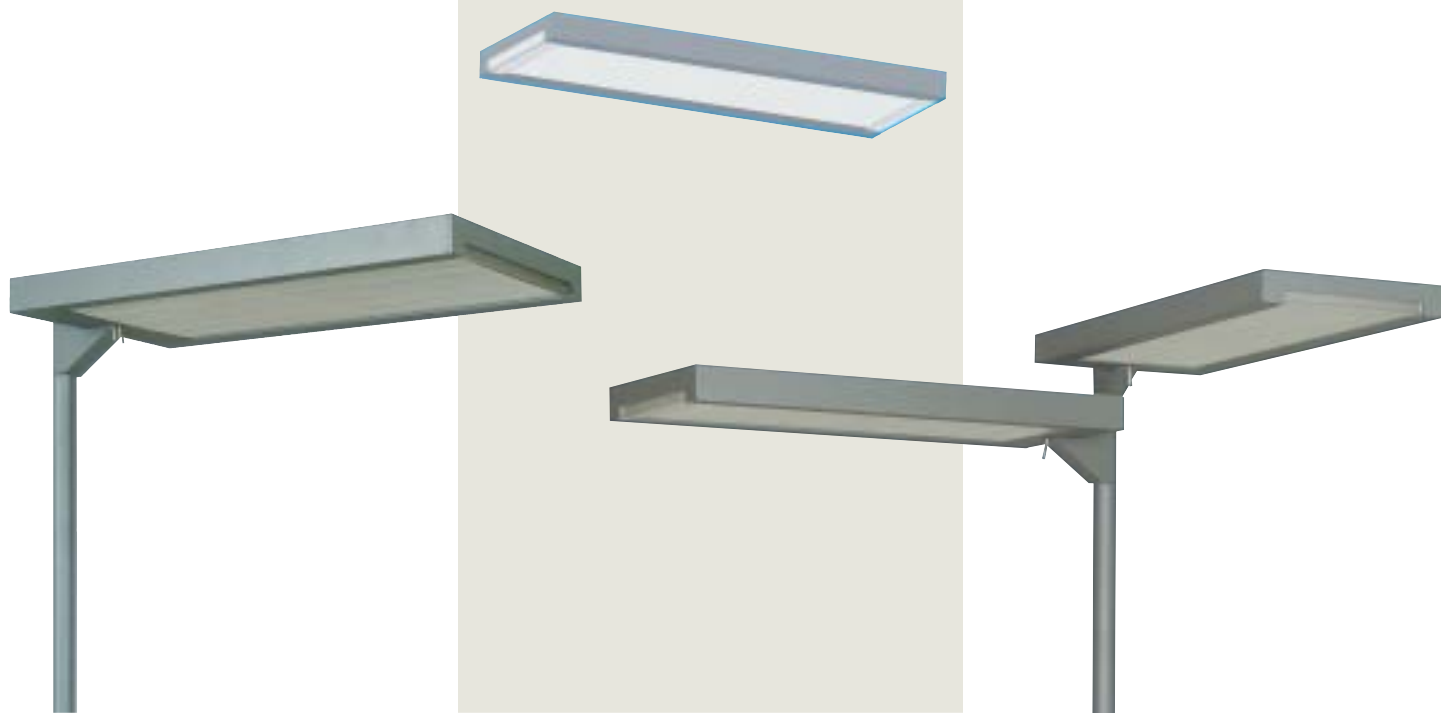




<b>Futurel 5MS</b> stoječa in stenska svetilka	1/2
<b>Oblikovalska varianta Quadrature</b> s svetlobno tehniko ELDAICON	1/3
<b>Comfit XS</b> rastrska vgradna svetilka	1/4
<b>Comfit MD</b> nadgradna svetilka za nize	1/5
<b>Lunis M</b> vgradni downlight	1/6
<b>Žaromet Siteco Mirrortec 150, 400</b>	1/7
<b>Hexal</b> svetlobni tračni sistem	1/8
<b>Vložki z žarometi DUS</b>	1/9
<b>Varnostne svetilke</b> svetilke za evakuacijske poti in svetilke z obvestili	1/10
<b>5NJ 300 Evro</b> reflektorska svetilka	1/12
<b>DL 800</b> dekorativna zunanja svetilka	1/13
<b>Širokosnopni in ozkosnopni žarometi</b>	1/14
<b>SQ 100/200</b> tehnična cestna svetilka	1/16
<b>Siteco Savelight</b> varnostni in komfortni paket za zunanjo razsvetljavo	1/17
<b>Svetilke Multipower</b>	1/18
<b>Kompaktne fluorescenčne sijalke</b> moči 60, 85 in 120 W	1/19
<b>Vzporedna kompenzacija</b>	1/20
<b>Svetlobna preskusna cesta</b>	1/21
<b>Uživajte v deskanju</b>	1/22
<b>Relux Professional 2004</b>	1/23

## Futurel 5MS



### Oblikovalska varianta Futurel z edinstveno tehniko usmerjanja svetlobe ELDACon

- delovnim mestom prilagojene svetlobno-tehnične rešitve
- vrtljive svetlobne glave za možnost individualne nastavitve
- sodobna oblikovalska govorica z oglatimi linijami
- z enkratno mikroprizmatično strukturo ELDACon
- s prosojnim profilom iz umetne snovi na čelni strani svetlobne glave, možnost barvnih poudarkov

## Oblikovalska varianta Quadrature



## Posebno markantna.

- novo: Quadrature zdaj na voljo tudi z oglatimi linijami in z zvezno strukturo ELDACON
- skrajnje ploska konstrukcija svetilke s porazdelitvijo BAP, ki jo omogoča uporaba prozorne mikroprizmatične tehnologije
- na voljo v vgradni in nadgradni izvedbi
- izstopajoča kakovost svetlobe: brez neposrednega vpogleda na sijalke
- uporaba svetilk Quadrature omogoča popolnoma svobodno namestitvev svetilke v prostoru, neodvisno od prostorske razporeditve v pisarni
- tehnično popoln izdelek z visokokakovostnim vtisom

Tehnologija  
ELDACON

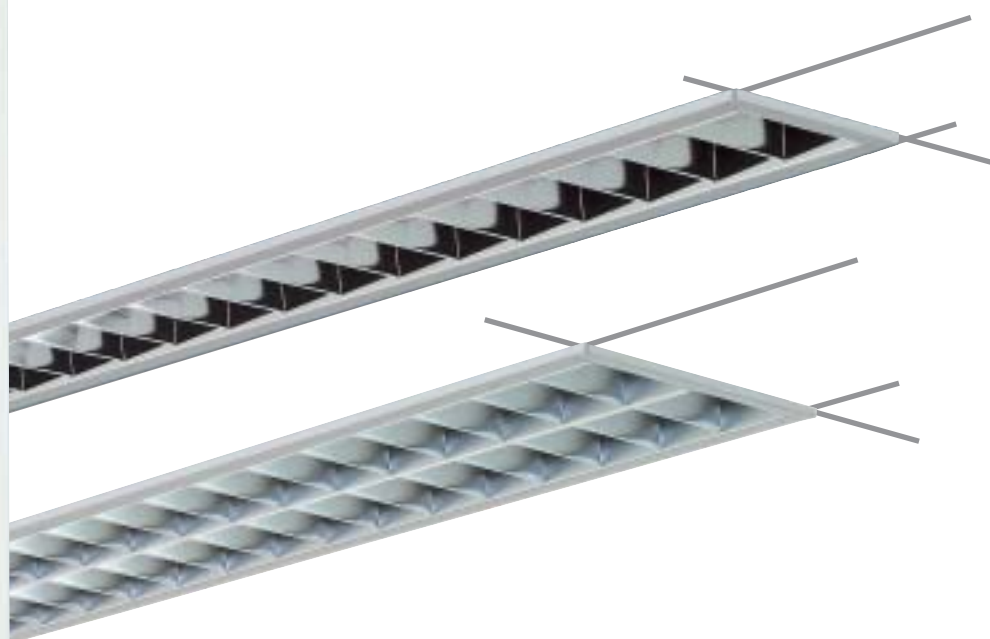
Pri usmerjanju svetlobe ELDACON se svetloba usmerja v prostor prek patentiranih visoko preciznih mikroprizmatičnih struktur. S to tehnologijo se prepreči tako direktno kot refleksno bleščanje na površini slikovnega zaslona ali prikazovalnika neodvisno od njenega nagiba. Prozorna plošča ELDACON (PMMA) deluje lahko in prepustno ter daje svetilki poseben estetski videz, ki potopi prostor v blagodejno svetlobo.

## Comfit XS



**Čista svetloba.  
Comfit XS: inteligentne  
posebnosti!**

Pisarniško razsvetljavo smo zreducirali na bistvo:  
Comfit XS. Nova rastrska vgradna svetilka T16.  
Posebno vitka, posebno močna in posebno hitra!



## Svetilka za nize Comfit MD

**Razlika pade v oči.**

Predvsem je dizajn tisti, po katerem se nova generacija rastrskih svetilk Comfit MD loči od uveljavljenih programov Comfit. Smernica pri oblikovanju je bila: krivulje namesto ostrih robov. Na ta način je nastalo ohišje, ki se s svojimi fino proporcioniranimi stopnjami in zaobljenimi robovi izvrstno ujema z današnjim svetom pisarn.

Glavni oblikovalski efekt pri svetilkah Comfit MD je prosojna, presvetljena čelna stranica. Program pa ponuja še mnoge druge prednosti. Po eni strani so rastri, skonstruirani posebej za uporabo s fluorescenčnimi sijalkami T16 "high efficiency" (velika moč) in "high output" (velik učinek), optimizirani glede izkoristka. Po drugi strani pa so razvojni inženirji svetilkam Comfit MD poenostavili pribor, tako da je mogoče novo izvedbo obesiti z dvojnimi vrhnimi obešalom.

Celotno paleto izdelkov boste našli v 2. poglavju.



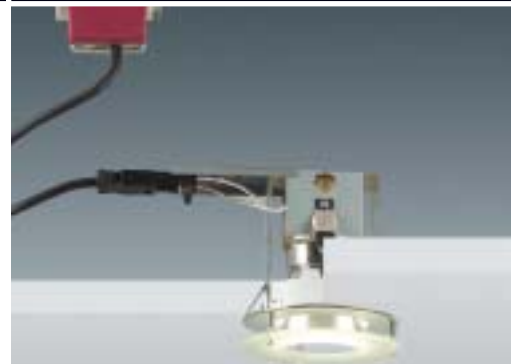
## Lunis M

1



### Vgradni downlighti Lunis M za točkaste svetlobne vire

- optimirani za uporabo kompaktnih sijalk HIT
- posledično veliki svetlobni paketi, združeni v eni sami miniaturni konstrukciji svetilke
- nazaj pomaknjena steklena kalota s trojno koristjo:
  1. zaščita pred eksplozijo pri izvedbah s HIT
  2. zaščitna stopnja IP 44 (proti prostoru) ob vgradnji v zaprte strope
  3. izboljšano vidno udobje z zmečanjem ekstremno visokih svetlosti sijalk



## Žaromet Siteco Mirrortec 150 in 400



**Novi žaromet Siteco Mirrortec 150 in 400** je morda res magnet za oči – vendar pa ne blešči. Briljira povsod tam, kjer mora biti sekundarni zrcalni sistem več kot popolna instalacija za razsvetljavo. Napredna tehnika se je tu oblekla v odličen dizajn. Zato je žaromet izredno primeren za vse prostore, kjer sta v enaki meri pomembna videnje in videz. V svetlobo, polno dobrega razpoloženja in v celoti brez bleščanja, postavi preddverja, dvorane, atrije in pasaže, pa tudi industrijske dvorane in proizvodna postrojenja. Žarometi jasne oblike sledijo zahtevam glede funkcionalnosti. Jedrnat nastavek na primer skriva v sebi okov in sijalko ter preprečuje razsipanje svetlobe. Siteco je leta 1989 prvič razvil sekundarni zrcalni sistem za razsvetljavo ploščadi brez bleščanja, ki ga je zasnoval Christian Bartenbach. Medtem je podjetje izpopolnilo tako tehnologijo kot tudi dizajn njegovih komponent. Siteco Mirrortec meče dobro luč na vsako okolje in ima videz, ki se mu ni mogoče upreti. Ker sta svetlobni vir in reflektor ločena, ponujajo sekundarni zrcalni sistemi v velikih prostorih in na prostem neomejene možnosti – tako funkcionalne kot estetske.

1



Celotno paleto izdelkov boste našli v 10. poglavju

## Hexal, svetilke oz. svetlobni moduli s četverno dolžino

1



### Šest metrov svetlobe v enem kosu: svetlobni tračni sistem Hexal s četverno dolžino

- dolgi svetlobni nizi, majhno število svetilk
- preprosta in hitra montaža
- majhno število stičišč
- optično neprekinjen svetlobni trak

Vodilo svetilk Hexal se glasi: minimiziranje materiala in sestavnih delov, tj. nosilna tračnica, svetlobni vložek in reflektor so združeni v eni sami enoti. Specialna struktura v obliki satovja ji zagotavlja visoko oblikovno trdnost, obenem pa skrbi za zreduciranje bleščanja.  
Tipi sijalk: T16/T26



## Vložki z žarometi DUS



1

**Točkasti žarometi nabirajo točke na tekočem traku.**

- enostavna vgradnja v tračnico DUS
- za poudarjanje posameznih območij v prostoru vzdolž svetlobnega traku
- različne svetlobnotehnične karakteristike in tipi sijalk odvisno od zahtev



- žaromet vrtljiv vodoravno (359°) in navpično (90°)
- za sijalke HIT-CE, HST-CRI in žarnice QT oz. QT-DE in QR-111
- ožičeno za neposredno priključitev na omrežje v tračnem nosilcu

## Varnostne svetilke: svetilke za evakuacijske poti in svetilke z obvestili

1



### Lunis

- oblikovno neprekinjena oprema prometnih con z eno samo družino izdelkov
- normalna razsvetljava v prostoru in razsvetljava evakuacijskih poti oziroma simbolov za evakuacijo z enim ulitkom
- zaradi standardiziranega pribora vsestransko uporabna, možno jo je celo dodatno opremiti
- tehnične karakteristike v skladu s standardi
- visokokakovostni materiali in obdelava jamčijo odličen vtis



## Varnostne svetilke: svetilke za evakuacijske poti in svetilke z obvestili



### Izvedba v LED tehnologiji

- ekstremno dolga obstojnost
- briljantna, iskreča se sijavost LED in uporaba lahkih in prozornih materialov dajejo temu izdelku reprezentativen videz
- brez vsakršnega bleščanja v kinu ali gledališču, saj je v trajni vezavi možna regulacija svetlobnega toka



### Izvedba T16

- za nadgradnjo na stene in strop z različnimi možnostmi pritrditve
- zelo preprosta montaža
- vključno z elektronsko predstikalno napravo 2 v 1
- znaki za reševanje in osvetljevanje evakuacijskih poti

## 5NJ 300 EURO

1



**Priljubljena pri vseh (dvoranah).**

**Sitecova reflektorska svetilka  
5NJ 300 EURO.**

Tehnična svetloba, zreducirana na svoje bistvo:  
dvoranska reflektorska svetilka za vse primere.

Sitecova reflektorska svetilka 5NJ 300, evropska izvedba s tlačno ulitim aluminijastim ohišjem in aluminijastim reflektorjem je zreducirana na najbolj bistvene tehnične karakteristike. In to ji nedvomno odlično pristoji!

V industrijskih halah osvetli površine s poljubno veliko svetlobe. Najsi bo v proizvodnih področjih ali v visokoregalnih skladiščih: naša nova reflektorska svetilka prepriča z močjo, vzdržljivostjo in privlačnim, jasnim industrijskim dizajnom.

Vzdrževalec je vesel njene robustne konstrukcije z zaščitno stopnjo IP 65 oz. 23 (z zaščitnim steklom oz. brez njega). Svetlobe in videza so veseli vsi, ki jo vidijo. Cenovnih prednosti pa je vesel tisti, ki odloča!



## DL 800

**Siteco DL 800.  
Forma s formatom.**

Mesta. Ljudje. Luči: razsvetljava ustvarja značaj naših urbanih prostorov in neposredno vpliva na naše občutke.

Ta dizajn svetilk spreminja mesta in podobe: pokrov in kapa Sitecovih svetilk DL 800 silita s svojo parabolično obliko navzgor, vodoravno pa ju prereže trden nosilni obroč. Razpeto med okroglino in pravim kotom, med prozornostjo in masivno materialnostjo, učinkuje telo svetilke kot da bi lebdelo.

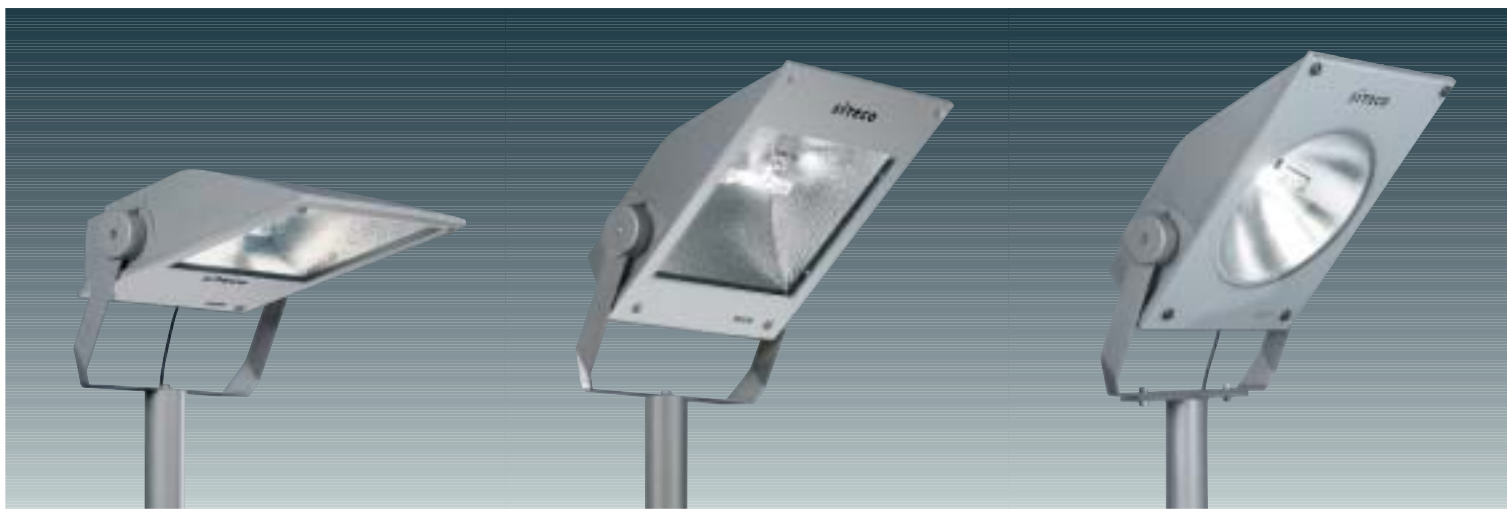
Učinek: navdihujoč.  
Možnosti uporabe: neomejene.

## Široko- in ozkosnopni žarometi

Asimetrična izvedba

Simetrična izvedba

Rotosimetrična izvedba



Naj gre za žarometno osvetljevanje zgradb in zgodovinskih spomenikov ali za briljantno osvetlitev vrhunskih športnih dosežkov – široko- in ozkosnopni žarometi iz ponudbe za razsvetljavo športnih objektov in površin na prostem ponujajo vse tehnične možnosti. Paleta izdelkov brez vrzeli zagotavlja optimalne svetlobnotehnične rešitve za vsak primer uporabe. Velika množica projektov vse od najmanjšega primera uporabe pa do vélike naloge dokazujejo primernost in sposobnosti programa svetilk. Veselimo se vaše naloge.



## Široko- in ozkosnopni žarometi



**Nova generacija:**  
nesramno dober dizajn in  
zanesljivo dobra tehnika

- SiCOMPACT A2 MIDI  
(slika na levi)
- SiCOMPACT S2 MIDI  
(slika v sredini)
- SiCOMPACT R2 MIDI  
(slika na desni)

Celotno paleto izdelkov boste  
našli v 16. poglavju.



## SQ 100/200

**Radialno fasetirana optika (RFO)**

Za velike enakomernosti svetlosti ob velikih razmakih svetilk.

**Inovativna svetlobna tehnika**

- varuje okolje pred vsiljeno svetlobo
- ohranja energijske vire
- varno usmerja udeležence v prometu
- znižuje investicijske stroške
- znižuje obratovalne stroške

Prelomi v svetlobni karakteristiki, odvisni od krivulj svetilnosti po določenimi koti  $\gamma$ , s parcialno usmerjenim vodenjem svetlobnega toka. Siteco je ta sistem prijavil kot patent.

**Posebnost:**

individualno nastavljiva svetlobna tehnika



### Tehnična razsvetljava v svoji najlepši obliki: cestna svetilka SQ 100/200

**Poudarki pri svetilkah SQ:**

- **fleksibilna** – zaradi dveh velikosti, treh različnih svetlobnotehničnih pokrovov in enega samega individualno nastavljivega reflektorja
- **dolgoživa** – zaradi robustnega ohišja, optimalnih termičnih vrednosti in minimalne površine, izpostavljene vetru
- **varna** – zaradi zaščitne stopnje IP 66 za celotno svetilko; pri izvedbi Comfort tudi zaradi visokokakovostnih komponent Siteco Savelight in odklopa od omrežja pri odprtem ohišju
- **varčna** – visokoučinkoviti radialni fasetirani reflektor in komponente Siteco Savelight pri izvedbi Comfort





#### Varnostni in komfortni paket

Novost na področju svetilk za zunanjo razsvetljavo: Sitecov sistem Savelight varuje vašo svetilko, prizanaša vaši denarnici in zagotavlja pravilno obratovanje vseh komponent v skladu z najnovejšimi predpisi. Ta inteligentna tehnika varčuje z viri, vaša inštalacija za razsvetljavo pa obratuje gospodarjeje.

V podrobnostih obsega Sitecova tehnika Savelight naslednje komponente:

#### Vžigna priprava z digitalno odklopno avtomatiko

- deluje v režimu impulz-premor in omejuje število vžignih poskusov
- skrajšanje izpadov celo do 90 %
- skrajšanje časa, potrebnega za ponoven vžig
- funkcija stikalne ure z digitalnim krmiljenjem

#### Dušilka s termično zaščito

- preprečuje pregrevanje električnih komponent (dušilka, vžigna priprava, kondenzator itd.)
- samodejno vračanje v prvotno stanje po ohladitvi
- preklaplja v odvisnosti od temperature ali toka
- označevanje (prepoznavnost) z napisom na dušilki

#### Redukcija moči s stikalno uro

- sijalka starta v skladu z zahtevami proizvajalcev vedno pri polni moči (garancija!)
- brez vpliva na obstojnost sijalk
- tudi po prekinitvi napajalne napetosti deluje neodvisno od izbrane svetlobne vrednosti

## Svetilke Multipower

1



## Svetilke Multipower

Siteco je bil prvi evropski proizvajalec, ki je tržil energijsko varčne svetilke, katere je mogoče opremiti s sijalkami različnih moči. V središču pozornosti so vgradne, nadgradne in viseče svetilke za priljubljene sijalke TC-DEL ali TC-TEL, npr. downlighti ali reflektorske svetilke. Izvedbe svetilk MULTIPOWER je mogoče opremiti v skladu s potrebami glede svetlobe s sijalkami med 26 W in 42 W, tako da inštalacija proizvaja natanko toliko svetlobe, kot je potrebujemo. Tako je mogoče izravnati negotovost pri projektiranju, nivo osvetljenosti pa je mogoče v vsakem trenutku prilagoditi potrebam v prostoru. Tako po eni strani ne razmetavamo z energijo, po drugi pa v prostoru ni pretemno. S tem MULTIPOWER ni le okoljsko zavedna rešitev, temveč je tudi ekonomsko smiselna, ob tem pa ni niti za tolar dražja!



**Kompaktna fluorescenčna sijalka 60 W, 85 W in 120 W****Sijalke TC-TEL moči 60 W,  
85 W in 120 W**

- kompaktne fluorescenčne sijalke z visokimi svetlobnimi toki
- kjer smo prej potrebovali dve ali več sijalk, dosežemo danes enak svetlobni tok z eno samo sijalko
- omogočena je uporaba na prostem, posebno na stranskih cestah
- na prostem je omogočena uporaba tipal za gibanje
- PL-H je oznaka izdelkov podjetja Philips

## Vzporedna kompenzacija

1



### Vzporedna kompenzacija

Pri svetilkah s konvencionalnimi dušilkami se vse bolj uveljavlja vzporedna kompenzacija jalove moči. V preteklosti je v električnih inštalacijah v glavnem imela prednost zaporedna kompenzacija (duo-vezava). To je bila pogosto posledica zahtev elektrodistribucijskih podjetij, da vgrajeni aparati ne smejo vplivati na omrežne krmilne signale. Zaradi tega je bila pri vzporedno kompenziranih napravah obvezna vgradnja filtrskih vezij za tonske frekvence. V sklopu evropske harmonizacije pa ni bilo mogoče še naprej odlašati s prilagajanjem na vzporedno kompenzacijo, običajno v evropskem merilu.

Okvirne možnosti za to so ustvarili že Tehnični pogoji za priključitev 2000 (TAB 2000), ki so jih izdala elektrodistribucijska podjetja. Na tej osnovi je v večini regij mogoča vzporedna kompenzacija brez predhodne privolitve elektrodistribucije. Prednosti vzporedne kompenzacije v primerjavi z zaporedno so naslednje:

- do 15 % nižje sistemske moči,
- do 20 % večja trajnost sijalk kot v kapacitivnih vejah vezav s fluorescenčnimi sijalkami (zaporedna kompenzacija).



Sitecove svetilke z elektromagnetnim predstikalnim priborom so na voljo tovarniško vzporedno kompenzirane (z montiranim kondenzatorjem)

## Svetlobna preskusna cesta



### Doživite varnost – svetlobna preskusna cesta v Traunreutu

Na svetu sta samo dve tovrstni napravi. Tu vam lahko prikažemo delovanje in prednosti naj sodobnejše cestne razsvetljave v realnih razmerah. Naše predstavitve so med drugim usmerjene k podjetjem za oskrbo z energijo, raznim skupnostim in investitorjem.

S štirimi mobilnimi portali, opremljenimi z različnimi cestnimi svetilkami, lahko dojamemo in razumemo situacije pri razsvetljavi. V živo doživeti učinke različnih variant moči sijalk, zrcalnih reflektorjev, montažnih višin in razdalj med svetilkami je nenadomestljiva pomoč pri odločitvah. Ob svetlobni preskusni cesti vam bomo v predavanjih predstavili osnove svetlobne tehnike. Poglobite svoje poznavanje varnosti, gospodarnosti, tehnike in trendov pri zunanji razsvetljavi. V sklopu ene od številnih predstavitev se lahko osebno seznanite s Sitecovimi svetlobnotehničnimi rešitvami. Izkoristite naše izkušnje pri svojih načrtih. Če vas zanima sodelovanje na eni izmed naših predstavitev, se povežite z našim prodajnim birojem v svoji bližini. Veselilo nas bo, če vas bomo lahko pozdravili pri nas.

Sitecove zunanje svetilke za ljudi in varnost v vseh urbanih področjih po vsem svetu. Videli boste.

## Uživajte v deskanju



### Deskajte k svetlobi!

Na spletni strani [www.siteco.net](http://www.siteco.net) boste našli na primer naslednje:

- novosti v zvezi z izdelki
- tehnične informacije
- slike izdelkov
- svetlobnotehnične podatke
- besedila za razpise
- aktualne vesti iz medijev
- referenčne objekte
- informacije in prijave v Siteco delavnice in prireditve
- povezave npr. do naših veletrgovskih partnerjev v elektrotehnični panogi, do informacijskih platform, svetlobnotehničnih forumov, raziskovalnih in nadzornih institucij in še mnogo drugega
- sogovornike pri Sitecu po vsem svetu

## Relux Professional 2004



## Relux Professional 2004 – tudi v vašem jeziku

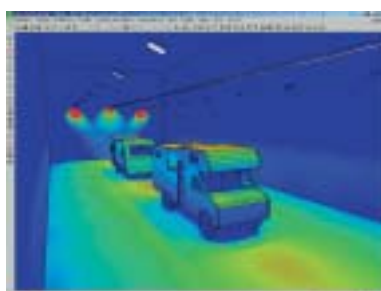
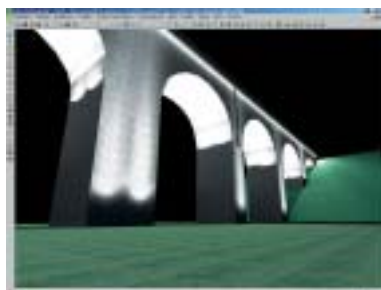
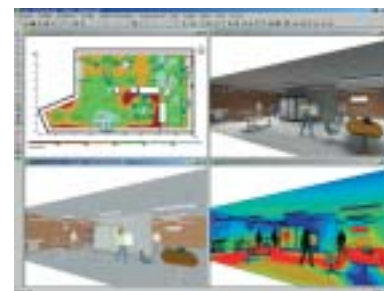
V Sitecu smo prevedli program Relux Professional 2004 v slovenski, hrvaški in bosanski jezik ter ga brezplačno ponudili v uporabo vsem, ki se tako ali drugače ukvarjate s projektiranjem razsvetljave. S tem želimo dvigniti nivo projektiranja in vam ponuditi še boljše pogoje za vaše delo, saj ste doslej lahko tovrstne profesionalne programe uporabljali samo v tujih jezikih.

Uporaba programa omogoča izdelavo svetlobnotehničnih izračunov in oblikovanje:

- umetne svetlobe za notranje prostore (po EN 12464),
- dnevne svetlobe (po CIE),
- cestne razsvetljave (po EN 13201),
- zunanje razsvetljave in
- razsvetljave športnih objektov

Poleg navedenega vam Relux Professional 2004 nudi še:

- samodejni izračun faktorjev vzdrževanja svetilk za notranje prostore po evropskem standardu EN 1246,
- tridimenzionalen prikaz prostora z OpenGL ter premikanje v prostoru v realnem času,
- poligonalne tlorise in zajetno knjižnico 3D simbolov,
- veliko bazo tekstur in možnost lepljenja fotografij na objekte,
- avtomatično računanje in namestitvev svetilk nujnostne razsvetljave (po EN 1838),
- izpis v formatu PDF,
- dxf uvoz/izvoz, 3D uvoz/izvoz.

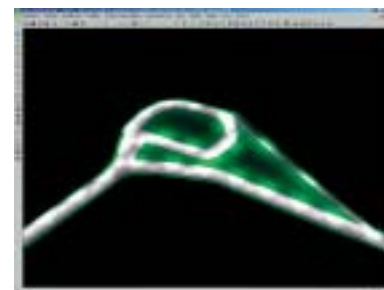


Dodatek **ReluxCAD** je orodje za projektiranje razsvetljave v programu AutoCAD. Omogoča uvoz in izvoz projektov iz AutoCAD-a v Relux Professional. Rezultate izračunov (tabele, isoluks krivulje ali srednjo vrednost) ter vrisane svetilke vključno s kosovnico (z legendo), pregledno shrani v prvotni AutoCAD projekt, omogoča pa tudi delo s 3D modeli.

Dodatek **Relux Vision** omogoča vizualizacijo svetlobnotehničnih projektov po postopku Radiance, z uporabo materialov iz bogate lastne knjižnice, kot so kovina, les, steklo, ipd.

Program je dosegljiv na internetni strani [www.relux.biz](http://www.relux.biz), kjer ga lahko snamete ob prijavi z brezplačnim uporabniškim imenom. Najnovejša baza in izpis svetilk, ki se proizvajajo v Sitecu, pa vam je na voljo na spletni strani [www.siteco.net](http://www.siteco.net), poglavje Service/Download. Lahko pa nas preprosto pokličete na telefonsko številko **02/300 42 77** ali pošljete elektronsko pošto na naslov [prodaja@siteco.si](mailto:prodaja@siteco.si) in z veseljem vam bomo poslali CD-ploščo s programom in bazo naših svetilk.

Prijetno dodajanje svetlobe življenju vam želimo!



Professional 2004

**RELUX**<sup>®</sup>  
Informatik AG

All copyrights by Relux Informatik AG, Switzerland